

## ISTRUZIONI PER L'USO

Si tratta di escursioni, non competitive ed accompagnate, di circa 15 km a piedi e di circa 25 km (adatti a tutti) o 40 km (per sportivi) in bicicletta prevalentemente su percorsi sterrati. I minori possono partecipare solo se accompagnati da un adulto, che se ne assuma la responsabilità.

**La preiscrizione è necessaria, entro le ore 12.00 del giovedì antecedente all'appuntamento:** Ufficio Turismo tel. **0431 516130** o e-mail **turismo@comunesanmichele.it**

Compilare e sottoscrivere il modulo di iscrizione prima di ogni partenza, reperibile:

- al sito **www.comunesanmichele.it**
- presso l'Ufficio Turismo del Comune di San Michele al Tagliamento
- **presso il luogo di partenza.**

**Pranzo e ristori:** € 20,00 (euro venti/00) che danno diritto a: colazione, pranzo e assaggi di prodotti tipici presso le Aziende aderenti al PROGETTO VIVIVERDE.

A tutti i partecipanti Gadget "ricordo".

In caso di maltempo sarà garantito un servizio logistico. Nel caso la manifestazione venga sospesa, (in itinere) chi è in possesso dell'iscrizione, può comunque avvalersi del pasto.

È consigliato abbigliamento adeguato alla stagione, avere al seguito un impermeabile o K-way, una borraccia per l'acqua e un gilet ad alta visibilità (tipo quello per auto).

**PER VIVIBIKE:** L'uso del casco rigido a norma/omologato è obbligatorio per i minori e consigliato per tutti.

I partecipanti sono tenuti al rispetto del Codice della Strada, in particolare nelle parti del percorso aperte alla viabilità carrabile. Gli organizzatori non sono responsabili di eventuali infortuni e/o danni a terzi, nè di danni o furti subiti al veicolo

proprio o di quello a noleggio. L'organizzazione declina ogni responsabilità per quanto possa accadere prima, durante e dopo la manifestazione per danni a cose e/o persone.

L'organizzazione, per seri e giustificati motivi, si riserva la facoltà di non accettare iscrizioni o di annullare le iniziative qualora cause non dipendenti dalla propria volontà ne impedissero l'effettuazione. È facoltà dell'organizzazione modificare e/o integrare il presente documento a suo insindacabile giudizio per esigenze organizzative e funzionali.

L'iscrizione è implicita accettazione del presente documento in tutte le sue parti, dichiarazione di essere in condizioni fisiche atte a partecipare all'iniziativa. Con la partecipazione si intende implicita e tacita autorizzazione alla pubblicazione e riproduzione di materiale video o fotografico realizzato durante l'evento.

Gli iscritti sono tenuti ad informarsi attraverso il sito o telefonando agli organizzatori per eventuali variazioni di programma. L'organizzazione si riserva in qualsiasi momento la facoltà di apportare variazioni al presente documento.

L'unico organo ufficiale d'informazione della manifestazione, attraverso cui tutte le comunicazioni ufficiali verranno rese note, è il sito web:

[www.comunesanmichele.it](http://www.comunesanmichele.it)



graficagallino.it



# VIVIVERDE

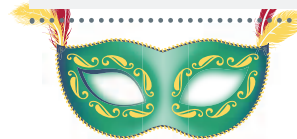
**SABATO 15 FEBBRAIO 2014**

**VIVIBIKE**

escursione naturalistica in mountain bike

**NOVITÀ: BEACH TENNIS INDOOR**

**PROVA DI IMMERSIONE GRATUITA**



**DOMENICA 16 FEBBRAIO 2014**

**VIVICAMMINANDO**

camminata naturalistica



**DURANTE TUTTO IL WEEK END**

**PESCA NELLE ACQUE INTERNE**

del territorio di San Michele al Tagliamento

## SABATO 15 FEBBRAIO 2014

### VIVIBIKE escursione naturalistica in mountain bike

Gite in bicicletta, non competitive ed accompagnate, di circa 25 km adatte a tutti o di circa 40 km per sportivi (*indicare il percorso scelto al momento dell'iscrizione*), prevalentemente su percorso sterrato. Scoprire e stare in compagnia, all'aria aperta, gustando le meraviglie ambientali ed enogastronomiche del territorio.

**ore 8.45:** Ritrovo e colazione

Bar "Mokaroma" (Via Caduti 50 | San Giorgio al Tagliamento)

**ore 9.15:** Partenza

**ore 13.30:** Pranzo con specialità tipiche del territorio



Assistenza logistica al seguito.

### **POSSIBILITÀ NOLEGGIO BICI IN LOCO**

**Iscrizioni:** Ufficio Turismo entro le ore 12.00 di giovedì 13 febbraio 2014

### NOVITÀ: BEACH TENNIS INDOOR

A Bibione per giocare gratuitamente su un vero campo di sabbia, in una struttura coperta e riscaldata. A disposizione istruttori federali.

dalle **ore 16.00** alle **ore 18.00**

Centro Tennistico Comunale (Via Cellina | Bibione)

L'attrezzatura viene fornita direttamente in loco.

Info: A.S.D. Beach Tennis Bibione: tel. +39 345 2137123

[www.beachtennisbibione.it](http://www.beachtennisbibione.it) - [info@beachtennisbibione.it](mailto:info@beachtennisbibione.it)

**Iscrizioni:** Ufficio Turismo entro le ore 12.00 di giovedì 13 febbraio 2014

### PROVA DI IMMERSIONE GRATUITA

dalle **ore 17.30** alle **ore 19.00**

Piscina di Latisana

L'attrezzatura viene fornita direttamente in loco.

Info: Associazione Sferasub: tel. +39 340 70 79 571 | [www.sferasub.it](http://www.sferasub.it) - [master@sferasub.it](mailto:master@sferasub.it)

**Iscrizioni:** Ufficio Turismo entro le ore 12.00 di giovedì 13 febbraio 2014



## DOMENICA 16 FEBBRAIO 2014

### VIVICAMMINANDO camminata naturalistica

Passeggiate adatte a tutti, non competitive ed accompagnate, di circa 10 km su facili stradine e sentieri: per scoprire e stare in compagnia, all'aria aperta, gustando le meraviglie ambientali ed enogastronomiche del territorio.

**ore 8.00:** Ritrovo e colazione

Bar Trattoria "Da Pina" (Via San Filippo 41 | San Michele Al Tagliamento)

**ore 8.30:** Partenza

Durante il percorso, nel rispetto della tradizione, suggestiva "Merenda dai sapori antichi"

**ore 13.30:** Pranzo con specialità tipiche del territorio

Bar Trattoria "Da Pina" (Via San Filippo 41 | San Michele Al Tagliamento)

Assistenza logistica.

**Iscrizioni:** Ufficio Turismo entro le ore 12.00 di giovedì 13 febbraio 2014

## DURANTE TUTTO IL WEEK END

### PESCA NELLE ACQUE INTERNE con permesso gratuito

del territorio comunale grazie ad un permesso temporaneo di Pesca.

In zona possibilità di noleggiare o acquistare materiale da pesca.

Info: Associazione Martin Pescatore: Vinicio Ormenese tel. +39 333 420 2113

**Iscrizioni:** Ufficio Turismo entro le ore 12.00 di giovedì 13 febbraio 2014

PROSSIMO WEEK END   
15 - 16 marzo 2014

Le Aziende ospitanti sono quelle aderenti al  
**PROGETTO VIVIVERDE.**  
I prodotti proposti quelli della  
**MIGLIORE TRADIZIONE LOCALE.**

### **INFO e ISCRIZIONI**

Ufficio Turismo: t. 0431 516 130 | [turismo@comunesanmichele.it](mailto:turismo@comunesanmichele.it)  
[www.comunesanmichele.it](http://www.comunesanmichele.it)

*Il presente programma è suscettibile di variazioni*