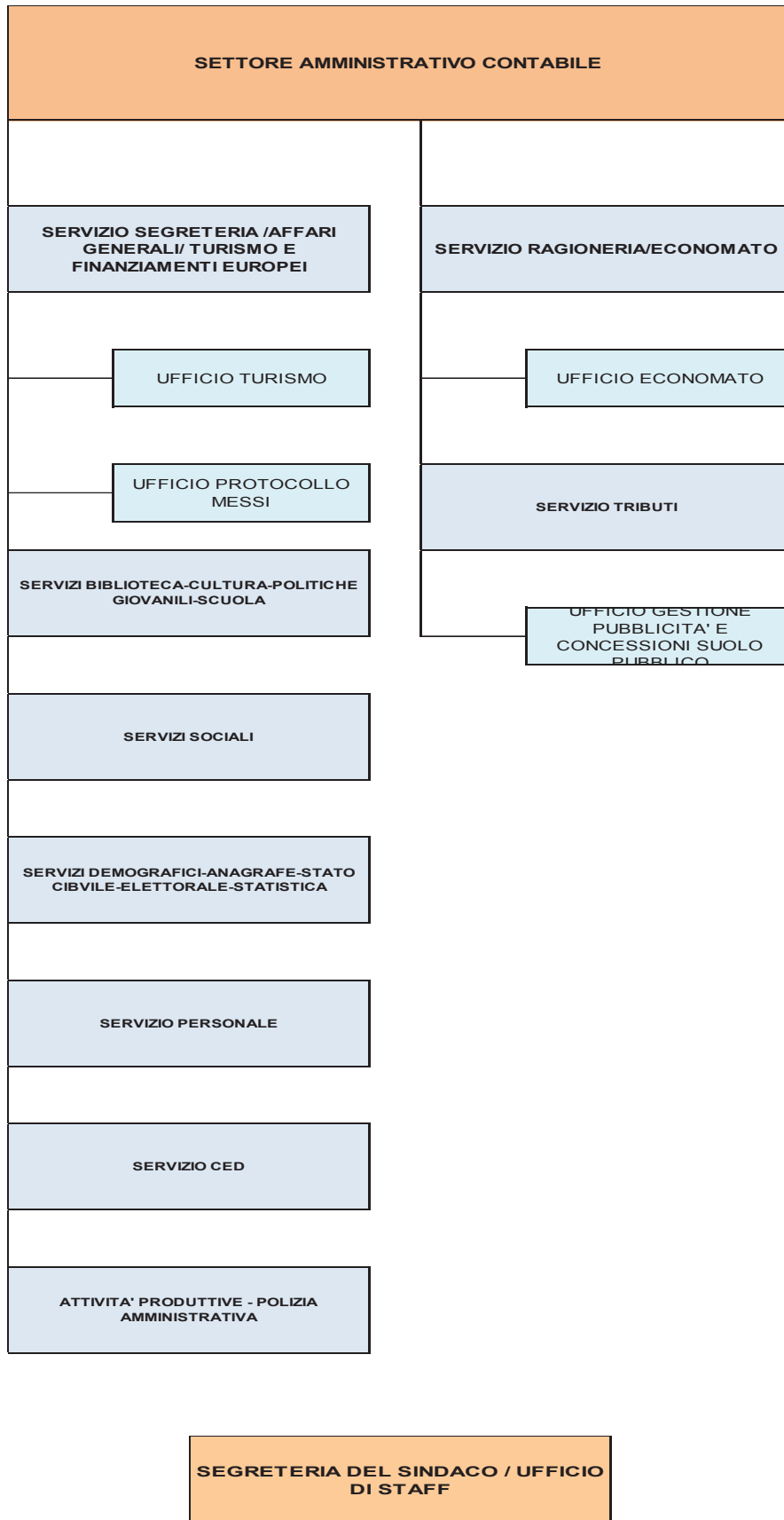


# SETTORE AMMINISTRATIVO CONTABILE



<b>Obiettivo Ufficio Turismo 1</b>	Attuazione linee di indirizzo della Giunta relativamente alla concessione dei contributi per l'anno 2016: concessione, istruttoria rendicontazione, liquidazione
Modalità di esecuzione	Soggetti individuati come da delibere linee di indirizzo/Diretta
Descrizione indicatore	Istruttoria di concessione / Determine di impegno / Istruttoria rendicontazione/ Determine di liquidazione
Unità di misura	Percentuale attuazione
Valore atteso	100%
Range minimo	70%
Range massimo	100%
Tempi di esecuzione	31/12/2016

<b>Obiettivo Ufficio Turismo 2</b>	Definizione nuovi criteri e modalità per la concessione di contributi, sovvenzioni, patrocini per iniziative che si svolgeranno nell'anno 2017
Modalità di esecuzione	Diretta
Descrizione indicatore	Pubblicazione di bandi per la concessione di contributi
Unità di misura	Percentuale attuazione
Valore atteso	100%
Range minimo	90%
Range massimo	100%
Tempi di esecuzione	31/12/2016

<b>Obiettivo Ufficio Turismo 3</b>	Attuazione linee di indirizzo della Giunta relativamente alla realizzazione di iniziative dirette per la promozione del turismo (eventi, spettacoli) per l'anno 2016
Modalità di esecuzione	Diretta
Descrizione indicatore	Iniziative e attività di cui alle linee di indirizzo espresse con deliberazione della Giunta
Unità di misura	Percentuale attuazione
Valore atteso	100%
Range minimo	90%
Range massimo	100%
Tempi di esecuzione	31/12/2016

<b>Obiettivo Ufficio Turismo 4</b>	Concessione patrocini da parte della Giunta a fronte di richieste presentate per iniziative che si svolgono nell'anno 2016: istruttoria concessione, attività di supporto logistico ai richiedenti
Modalità di esecuzione	Diretta / Associazioni ed organismi ai quali viene concesso il patrocinio
Descrizione indicatore	Delibera Giunta Comunale di concessione
Unità di misura	Percentuale attuazione
Valore atteso	100%
Range minimo	80%
Range massimo	100%
Tempi di esecuzione	31/12/2016

<b>Obiettivo Ufficio Turismo 5</b>	Predisposizione “Destination Management Plan” della DMO Bibione e San Michele al Tagliamento
Modalità di esecuzione	DMO/ Soggetti diversi del territorio/ Diretta
Descrizione indicatore	Trasmissione alla Regione Destination Management Plan approvato dalla Giunta Comunale e dalla DMO Bibione e San Michele al Tagliamento
Unità di misura	Percentuale attuazione
Valore atteso	100%
Range minimo	90%
Range massimo	100%
Tempi di esecuzione	30/04/2016

<b>Obiettivo Ufficio Turismo 6</b>	IAT – Ufficio Informazione Accoglienza Turistica: attività di controllo e coordinamento delle attività svolte da Bibione Live Consorzio di Promozione turistica (attuale fornitore affidatario servizio) per l’operatività dell’Ufficio
Modalità di esecuzione	Contratto di servizio con Bibione Live Consorzio di Promozione Turistica/Diretta
Descrizione indicatore	Determine di impegno e di liquidazione / report attività di controllo
Unità di misura	Percentuale attuazione
Valore atteso	100%
Range minimo	90%
Range massimo	100%
Tempi di esecuzione	31/12/2016

<b>Obiettivo Ufficio Turismo 7</b>	IAT – Ufficio Informazione Accoglienza Turistica: Procedure di rinnovo del contratto per l'affidamento del servizio (scadenza contratto in essere: 29/04/2017)
Modalità di esecuzione	Esperimento gara per individuazione soggetto attuazione servizio a partire dal 30/04/2017
Descrizione indicatore	Pubblicazione Bando di Gara
Unità di misura	Percentuale attuazione
Valore atteso	100%
Range minimo	90%
Range massimo	100%
Tempi di esecuzione	31/12/2016

<b>Obiettivo Ufficio Turismo 8</b>	Attività di comunicazione per l'amministrazione comunale attraverso media tradizionali (stampa, radio, tv) e attraverso il web
Modalità di esecuzione	Comunicati stampa, aggiornamento sito web del Comune (sezione news per tutti i servizi e aggiornamento sezione turismo), Gestione account Facebook, Twitter, Newsletter settimanali ai media, newsletter settimanali agli assessori, Newsletter quindicinale a mailing list, Rassegna stampa, Produzione grafica di materiali, Gestione segnalazioni, reclami, apprezzamenti
Descrizione indicatore	Predisposizione aggiornamenti e documentazione necessaria alla comunicazione verso l'esterno
Unità di misura	Percentuale attuazione
Valore atteso	100%
Range minimo	90%
Range massimo	100%

Tempi di esecuzione	31/12/2016
---------------------	------------

<b>Obiettivo Ufficio Turismo 9</b>	Attività di comunicazione istituzionale e messaggi promozionali eventi organizzati o patrocinati dal Comune attraverso Monitor Luminosi e Manifesti su strutture fisse
Modalità di esecuzione	Aggiornamento n. 7 impianti pubblicitari di servizio luminosi a messaggio variabile; n. 4 monitor dislocati nel territorio comunale, n. 3 monitor dislocati a Bibione; gestione portali bifacciali all'ingresso di Bibione; gestione portale monofacciale m 6x3 posto all'ingresso di Bibione
Descrizione indicatore	Aggiornamenti e documentazione necessaria alla pubblicazione aggiornata dei messaggi di terzi
Unità di misura	Percentuale attuazione
Valore atteso	100%
Range minimo	90%
Range massimo	100%
Tempi di esecuzione	31/12/2016

<b>Obiettivo Ufficio Turismo 10</b>	Progetto Viviverde - proseguimento
Modalità di esecuzione	Coordinamento aziende partecipanti al progetto e realizzazione iniziative di supporto al fine di creare forme di turismo integrato che si estendano a tutto il territorio comunale
Descrizione indicatore	Partecipazione Focus Group. Assistenza nella predisposizione di iniziative comuni (come le serate del martedì al Faro in collaborazione anche con noleggiatori di biciclette di Bibione) e predisposizione materiale divulgativo promozionale
Unità di misura	Percentuale attuazione
Valore atteso	100%
Range minimo	90%
Range massimo	100%

Tempi di esecuzione	31/12/2016

<b>Obiettivo Ufficio Turismo 11</b>	Progetto Vivicamminando nelle sere stellate e Progetto Guadagnare in Salute: attività connesse all'organizzazione delle camminate settimanali e di Nordic Walking (organizzazione, divulgazione, coordinamento, accompagnamento partecipanti)
Modalità di esecuzione	Diretta/ ULSS n. 10 Veneto Orientale per il progetto Nordic Walking
Descrizione indicatore	Predisposizione calendario delle camminate serali (1 volta alla settimana, da marzo ad ottobre) e Progetto Guadagnare in Salute (1 volta alla settimana per n. 4 mesi)
Unità di misura	Percentuale attuazione
Valore atteso	100%
Range minimo	90%
Range massimo	100%
Tempi di esecuzione	31/12/2016

**SETTORE AMMINISTRATIVO CONTABILE**  
**Servizio Segreteria Affari Generali e Legali, Ufficio Messi, Ufficio**  
**protocollo/URP**

**Servizio Segreteria Affari Generali e Legali**  
**(escluso turismo e finanziamenti europei)**  
**Risorse umane**

<b>Categoria</b>	<b>Full time</b>	<b>Part time</b>	<b>TOTALE</b>
<b>Dirigente</b>			
<b>D</b>	---	---	---
<b>C</b>	2		2
<b>B</b>	1		1

**Ufficio Protocollo/URP**  
**Risorse umane**

<b>Categoria</b>	<b>Full time</b>	<b>Part time</b>	<b>TOTALE</b>
<b>Dirigente</b>			
<b>D</b>	---	---	---
<b>C</b>	2		2
<b>B</b>	---	1	1

**Ufficio Messi**

<b>Categoria</b>	<b>Full time</b>	<b>Part time</b>	<b>TOTALE</b>
<b>Dirigente</b>			
<b>D</b>	---	---	---
<b>C</b>			2
<b>B</b>	3		1



**Servizio Segreteria Affari Generali e Legali  
(escluso turismo e finanziamenti europei), Ufficio Protocollo/URP,  
Ufficio Messi**

**OBIETTIVI DI GESTIONE  
SERVIZIO SEGRETERIA AFFARI GENERALI E LEGALI**

<b>Obiettivo 1</b>	Fase integrativa di efficacia di pubblicazione di delibere di Giunta e Consiglio comunale e determinazioni dirigenziali e relative comunicazione previste per legge.
Modalità di esecuzione	Diretta.
Descrizione indicatore	Utilizzo del software gestionale ADWEB atti deliberativi per la gestione informatica dei provvedimenti. Indicatore: numero provvedimenti pubblicazione.
Unità di misura	Numero
Valore atteso	1400
Range minimo	1300
Range massimo	1700
Tempi di esecuzione	31/12/2016

<b>Obiettivo 2</b>	Produrre copie conformi all'originale – analogiche e digitali – agli utenti.
Modalità di esecuzione	Diretta.
Descrizione indicatore	Produzione di copie estratte da originale digitale o analogico e verifica ed apposizione della conformità all'originale. Indicatore: numero copie estratte.
Unità di misura	Numero
Valore atteso	20
Range minimo	10
Range massimo	40
Tempi di esecuzione	31/12/2016

<b>Obiettivo 3</b>	Coordinamento lavori preparatori Giunta e Consiglio comunale
Modalità di esecuzione	Diretta ed in collaborazione con altri uffici e servizi.
Descrizione indicatore	Predisposizione ordine del giorno giunta e consiglio ed invio delle proposte. Eventuale convocazione della commissione consiliare permanente Economia. Indicatore: numero di sedute giunta, consiglio e commissioni consiliare permanente economia convocate.
Unità di misura	Numero
Valore atteso	65
Range minimo	40
Range massimo	90
Tempi di esecuzione	31/12/2016

<b>Obiettivo 4</b>	Gestione rapporti con gli amministratori: liquidazione gettoni di presenza Consiglio comunale e commissioni consiliari permanenti, rimborso spese di missione e di accesso all'ente
Modalità di esecuzione	Diretta ed in collaborazione con gli uffici che afferiscono ai referati affidati agli assessori.
Descrizione indicatore	Istruttorie sulle istanze di rimborso delle spese di accesso all'ente presentate dagli amministratori. Istruttoria sulla presenze dei consiglieri alle sedute di giunta e consiglio. Predisposizione dei relativi atti amministrativi. Indicatore: numero provvedimenti impegno e liquidazione.
Unità di misura	Numero
Valore atteso	18
Range minimo	10
Range massimo	30
Tempi di esecuzione	31/12/2016

<b>Obiettivo 5</b>	Affari legali: affidamento incarichi legali ricorsi inerenti settore Amministrativo contabile
Modalità di esecuzione	Diretta ed in collaborazione con altri uffici (coinvolti nell'eventuale ricorso presentato).
Descrizione indicatore	Predisposizione informativa o confronto con dirigente responsabile dei ricorsi pervenuti ed afferenti l'attività del settore Amministrativo Contabile. Predisposizione degli atti inerenti il procedimento: delibera di giunta di costituzione, conferimento dell'incarico di patrocinio legale con impegno delle spese ed approvazione del disciplinare regolante l'incarico professionale. Coordinamento dei rapporti con il legale incaricato e l'amministrazione e fornitura della documentazione necessaria alla definizione della strategia di giudizio. L'indicatore è dato dal numero dei provvedimenti inerenti i procedimenti che vengono redatti (delibere di giunta, determine di impegno e atti di liquidazione).
Unità di misura	Numero
Valore atteso	30
Range minimo	10
Range massimo	50
Tempi di esecuzione	31/12/2016

<b>Obiettivo 6</b>	Partecipate: adempimenti legali partecipate (MEF e Amministrazione trasparente)
Modalità di esecuzione	Diretta ed in collaborazione con altri uffici (ragioneria)
Descrizione indicatore	Istruttorie riferite all'inserimento dei dati relativi alle partecipazioni dell'ente nel portale del MEF, pubblicazioni previste per legge in Amministrazione Trasparente delle partecipate. Indicatore: numero adempimenti.
Unità di misura	Numero.
Valore atteso	2
Range minimo	1
Range massimo	4
Tempi di esecuzione	31/12/2016

<b>Obiettivo 7</b>	Invio comunicazione PEC con decentralizzazione sistema di Protocollo Informatico Folium
Modalità di esecuzione	Diretta
Descrizione indicatore	Numero di comunicazioni inviate via PEC.
Unità di misura	Numero
Valore atteso	30
Range minimo	10
Range massimo	50
Tempi di esecuzione	31/12/2016

<b>Obiettivo 8</b>	Pubblicazione nei monitor presenti sul territorio delle delibere approvate dalla Giunta e dal Consiglio
Modalità di esecuzione	Diretta ed in collaborazione con l'ufficio Messi.
Descrizione indicatore	Redazione di slide con un riassunto degli oggetti dei provvedimenti di giunta e consiglio approvati a cura dell'ufficio segreteria. Collegamento in remoto con il software che gestisce le pubblicazioni e caricamento dei file a cura dell'ufficio messi. Indicatore: numero pubblicazioni.
Unità di misura	Numero
Valore atteso	60
Range minimo	50
Range massimo	70
Tempi di esecuzione	31/12/2016

<b>Obiettivo 9</b>	Supporto segretario comunale nell'attività dell'Unità di Controllo.
Modalità di esecuzione	Diretta.
Descrizione indicatore	Verbalizzazioni sedute unità di controllo, copia provvedimenti sottoposti a controllo. Indicatore: numero sedute unità di controllo.
Unità di misura	Numero
Valore atteso	2
Range minimo	1
Range massimo	4
Tempi di esecuzione	31/12/2016

<b>Obiettivo 10</b>	Pubblicazioni inerenti le proprie attività Amministrazione Trasparente.
Modalità di esecuzione	Diretta
Descrizione indicatore	Pubblicazione nella sezione del sito denominata "Amministrazione trasparente" dei dati inerenti gli amministratori (compensi percepiti a qualsiasi titolo, Cv, atti di nomina) e dei dati inerenti gli incarichi di patrocinio legale conferiti dall'ente con i relativi dati. Indicatore: numero pubblicazioni obbligatorie.
Unità di misura	numero
Valore atteso	4
Range minimo	3
Range massimo	5
Tempi di esecuzione	31/12/2016

**OBIETTIVI DI GESTIONE  
UFFICIO PROTOCOLLO/URP**

<b>Obiettivo 1</b>	Registrazione dei documenti in entrata ed in uscita con il Protocollo Informatico con software gestionale Folium
Modalità di esecuzione	Diretta
Descrizione indicatore	Registrazione ed assegnazione per competenza della posta in entrata ed in uscita attraverso l'inserimento di metadati nel software gestionale Folium. Indicatore: numeri di protocollo assegnati.
Unità di misura	numero
Valore atteso	37.000
Range minimo	30.000
Range massimo	45.000
Tempi di esecuzione	31/12/2016

<b>Obiettivo 2</b>	Gestione della casella di posta elettronica certificata PEC dell'ente.
Modalità di esecuzione	Diretta
Descrizione indicatore	Ricevimento e trasmissione di documenti digitali e la relativa protocollazione ed assegnazione per competenza. Indicatore: numero di comunicazioni via PEC ricevuto e trasmesse.
Unità di misura	Numero
Valore atteso	16.000
Range minimo	13.000
Range massimo	20.000
Tempi di esecuzione	31/12/2016

<b>Obiettivo 3</b>	Gestione corrispondenza in uscita.
Modalità di esecuzione	Diretta.
Descrizione indicatore	Registrazione, confezionamento e spedizione della corrispondenza in uscita. Indicatore: numero di plichi spediti.
Unità di misura	Numero
Valore atteso	16.000
Range minimo	13.000
Range massimo	20.000-
Tempi di esecuzione	31/12/2016

<b>Obiettivo 4</b>	
Modalità di esecuzione	Diretta ed in collaborazione con ufficio Messi.
Descrizione indicatore	Apertura e chiusura manuale degli ingressi della sede municipale. Indicatore: numero delle operazioni di apertura e chiusura svolte giornalmente.
Unità di misura	Numero
Valore atteso	2

Range minimo	2
Range massimo	4
Tempi di esecuzione	31/12/2016

<b>Obiettivo 5</b>	Gestione atti giudiziari indirizzati cittadini residenti nel comune non trovati da ufficiale giudiziario.
Modalità di esecuzione	Diretta
Descrizione indicatore	Coordinamento dell'attività di ricevimento degli atti giudiziari (atti giudiziari indirizzati a residenti del comune) che pervengono in sede municipale tramite ufficiale giudiziario con relativo deposito e registrazione presso il medesimo ufficio. Indicatore: numero annuale atti giudiziari pervenuti.
Unità di misura	Numero
Valore atteso	50
Range minimo	40
Range massimo	60
Tempi di esecuzione	31/12/2016

**OBIETTIVI DI GESTIONE  
UFFICIO MESSI**

<b>Obiettivo 1</b>	Notifica documenti.
Modalità di esecuzione	Diretta
Descrizione indicatore	Servizio di notificazione dei documenti che per legge devono essere notificati da parte del comune. Indicatore: numero di notifiche effettuate annualmente.
Unità di misura	Numero
Valore atteso	550
Range minimo	450
Range massimo	700
Tempi di esecuzione	31/12/2016

<b>Obiettivo 2</b>	Pubblicazioni albo pretorio on-line.
Modalità di esecuzione	Diretta
Descrizione indicatore	Gestione delle pubblicazioni all'albo pretorio online (ad esclusione di delibere e determine pubblicate direttamente dalla Segreteria). Indicatore: numero atti/provvedimenti e documenti pubblicati nell'albo on line.
Unità di misura	Numero
Valore atteso	250
Range minimo	150
Range massimo	400
Tempi di esecuzione	31/12/2016

<b>Obiettivo 3</b>	Pubblicazione nei monitor presenti sul territorio delle delibere approvate dalla Giunta e dal Consiglio
Modalità di esecuzione	Diretta ed in collaborazione con l'ufficio Segreteria.
Descrizione indicatore	Redazione di slide con un riassunto degli oggetti dei provvedimenti di giunta e consiglio approvati a cura dell'ufficio segreteria. Collegamento in remoto con il software che gestisce le pubblicazioni e caricamento dei file a cura dell'ufficio messi. Indicatore: numero pubblicazioni.
Unità di misura	Numero
Valore atteso	60
Range minimo	50
Range massimo	70
Tempi di esecuzione	31/12/2016

<b>Obiettivo 4</b>	Servizio di centralino e portierato.
Modalità di esecuzione	Diretta ed in collaborazione con ufficio protocollo.
Descrizione indicatore	Indicatore: media giornaliera di numero di telefonate smistate e contatti con utenti.
Unità di misura	Numero
Valore atteso	80
Range minimo	60
Range massimo	100
Tempi di esecuzione	31/12/2016

<b>Obiettivo 5</b>	Gestione atti Equitalia.
Modalità di esecuzione	Diretta.
Descrizione indicatore	Deposito, consegna, registrazione e archiviazione atti Equitalia. Indicatore: numeri cartelle di Equitalia depositati annualmente.
Unità di misura	Numero
Valore atteso	1200
Range minimo	1000
Range massimo	1400
Tempi di esecuzione	31/12/2016



**OBIETTIVI DI RISULTATO**  
**SERVIZIO SEGRETERIA AFFARI GENERALI E LEGALI,**  
**UFFICIO MESSI E PROTOCOLLO/URP**

<b>Obiettivo 1</b> <b>SERVIZIO SEGRETERIA AA. GG. E LL.</b> <b>UFFICIO MESSI</b>	Marcatore digitale atti e provvedimenti digitali.
Modalità di esecuzione	Esecuzione in collaborazione tra Servizio Segreteria e Ufficio MESSI.
Descrizione indicatore	Marcatore digitale esterna degli atti deliberativi firmati digitalmente e reinserimento del file m7m nel fascicolo digitale nel software gestionale ADWEB atti deliberativi. Indicatore: file marcati annualmente.
Unità di misura	Numero
Valore atteso	8.000
Range minimo	7.000
Range massimo	10.000
Tempi di esecuzione	31/12/2016

<b>Obiettivo 2</b>	Conservazione digitale:
Modalità di esecuzione	Diretta ed in collaborazione con servizio CED e Ufficio protocollo
Descrizione indicatore	Predisposizione dei provvedimenti di affido del servizio di conservazione e invio in conservazione del registro giornaliero di protocollo, dei contratti a rep e non a rep. degli atti e provvedimenti digitali e delle fatture elettroniche. Indicatore: numero documenti mandati in conservazione.
Unità di misura	Numero
Valore atteso	30.000
Range minimo	25.000
Range massimo	45.000
Tempi di esecuzione	31/12/2016

<b>Obiettivo 6</b>	Manuale di gestione del protocollo informatico, dei flussi documentali e degli archivi.
Modalità di esecuzione	In collaborazione con ufficio protocollo e servizio CED.
Descrizione indicatore	Approvazione del manuale di gestione del protocollo informatico, dei flussi documentali e degli archivi. Indicatore: numero riunioni con ufficio protocollo, servizio CED e servizio segreteria, formazione in house con software house.
Unità di misura	Numero
Valore atteso	5
Range minimo	4
Range massimo	7
Tempi di esecuzione	31/12/2016



**SETTORE AMMINISTRATIVO – CONTABILE  
SERVIZI DEMOGRAFICI**

**Risorse umane**

<b>Categoria</b>	<b>Full time</b>	<b>Part time</b>	<b>TOTALE</b>
<b>Dirigente</b>	<b>1</b>	<b>0</b>	<b>1</b>
<b>D</b>	<b>0</b>	<b>0</b>	<b>0</b>
<b>C</b>	<b>4</b>	<b>0</b>	<b>4</b>
<b>B</b>	<b>1</b>	<b>0</b>	<b>1</b>

**OBIETTIVI DI GESTIONE**

<b>Obiettivo 1</b>	Adeguamento modalità di gestione dell'anagrafe in seguito all'istituzione dell'anagrafe nazionale della popolazione residente (A.N.P.R.). Interazione con il Ministero per il trasferimento e per la successiva gestione dell'attività dell'anagrafe con creazione dell'A.N.P.R.
Modalità di esecuzione	Diretta/indiretta
Descrizione indicatore	Determina di impegno; subentro informatico tramite software house e formazione
Unità di misura	Percentuale attuazione
Valore atteso	100%
Range minimo	40%
Range massimo	100%
Tempi di esecuzione	31/12/2016
<b>Obiettivo 2</b>	Adeguamento della banca dati Anagrafica dei documenti si soggiorno di cittadini extracomunitari ai sensi dell'art. 7 comma 3 del regolamento anagrafico.
Modalità di esecuzione	Diretta
Descrizione indicatore	Comunicazione alle persone interessate
Unità di misura	Numero
Valore atteso	276
Range minimo	200
Range massimo	276
Tempi di esecuzione	31/12/2016

<b>Obiettivo 3</b>	Adeguamento software e normativo in seguito all'entrata in vigore del D.P.C.M. nr. 144 del 23.07.2016 che detta norme in materia di unioni civili
Modalità di esecuzione	Diretta
Descrizione indicatore	Buono economale; adeguamento da software house
Unità di misura	Percentuale attuazione
Valore atteso	100%
Range minimo	60%
Range massimo	100%
Tempi di esecuzione	31/12/2016

<b>Obiettivo 4</b>	Gestione pratiche di Cittadinanza Italiana
Modalità di esecuzione	Diretta
Descrizione indicatore	Pratiche gestite
Unità di misura	Percentuale attuazione
Valore atteso	100%
Range minimo	60%
Range massimo	100%
Tempi di esecuzione	31/12/2016

<b>Obiettivo 5</b>	Adeguamento software e normativo in seguito entrata in vigore della L. 162/2014 che detta norme in materia di semplificazione sulle modalità di separazione, scioglimento o cessazione degli effetti civili del matrimonio
Modalità di esecuzione	Diretta
Descrizione indicatore	Pratiche gestite
Unità di misura	Numero
Valore atteso	25
Range minimo	20
Range massimo	25
Tempi di esecuzione	31/12/2016

## SETTORE AMMINISTRATIVO CONTABILE

### SERVIZIO GESTIONE DEL PERSONALE

#### Risorse umane

Categoria	Full time	Part time	TOTALE
Dirigente	1		1
D	1		1
C		1	1
B	1		1

#### OBIETTIVI DI GESTIONE

<b>Obiettivo 1</b>	Attuazione del Piano annuale e triennale della formazione
Modalità di esecuzione	Diretta
Descrizione indicatore	Redazione piano annuale, stanziamento risorse, determinazione d'impegno e liquidazione
Unità di misura	Percentuale di attuazione
Valore atteso	80%
Range minimo	50%
Range massimo	100%
Tempi di esecuzione	31/12/2016

<b>Obiettivo 2</b>	Attuazione del Piano annuale e triennale delle assunzioni
Modalità di esecuzione	Diretta
Descrizione indicatore	Numero di posti coperti sul totale dei posti programmati
Unità di misura	Percentuale di attuazione
Valore atteso	60%

Range minimo	50%
Range massimo	100%
Tempi di esecuzione	31/12/2016

<b>Obiettivo 3</b>	Adempimenti per la costituzione del Comitato Unico di Garanzia per le Pari Opportunità, la valorizzazione del benessere di chi lavora e contro le discriminazione
Modalità di esecuzione	Diretta
Descrizione indicatore	Pubblicazione avviso, nomina componenti, pianificazione lavori preparatori alla modifica/integrazione del piano azioni positive
Unità di misura	Percentuale di attuazione
Valore atteso	80%
Range minimo	50%
Range massimo	100%
Tempi di esecuzione	31/12/2016

<b>Obiettivo 5</b>	Studio di fattibilità per adozione di un nuovo software per la gestione della presenza del personale
Modalità di esecuzione	Diretta
Descrizione indicatore	Valorizzazione costi / benefici, procedura di gestione
Unità di misura	Predisposizione proposta
Valore atteso	100%
Range minimo	50%
Range massimo	100%
Tempi di esecuzione	31/12/2016

<b>Obiettivo 6</b>	Approvazione regolamento per la disciplina del servizio mensa del personale dipendente
Modalità di esecuzione	Diretta
Descrizione indicatore	Adozione di disposizioni per l'utilizzo dei buoni pasto
Unità di misura	Predisposizione proposta ed adozione
Valore atteso	Entro 31.12.2016
Range minimo	Presentazione proposta
Range massimo	Adozione proposta
Tempi di esecuzione	31/12/2016

<b>Obiettivo 7</b>	Approvazione regolamento in materia di orario di lavoro, missioni e assenze a vario titolo
Modalità di esecuzione	Diretta
Descrizione indicatore	Adozione di disposizioni in materia di orario di lavoro, delle missioni e delle assenze
Unità di misura	Predisposizione proposta ed adozione
Valore atteso	Entro 31.12.2016
Range minimo	Presentazione proposta
Range massimo	Adozione regolamento
Tempi di esecuzione	31/12/2016

## SETTORE Amministrativo Contabile

### Servizio CED

Categoria	Full time	Part time	TOTALE
Dirigente	1		1
D	1		1
C			
B			

### OBIETTIVI DI GESTIONE

<b>Obiettivo 1</b>	Completamento delle procedure di migrazione al sistema operativo MS Windows 7 Professional 64 bit delle postazioni informatiche degli uffici comunali
Modalità di esecuzione	Diretta, tramite affidamento
Descrizione indicatore	Percentuale di postazioni passate al sistema operativo sopra indicato
Unità di misura	Percentuale
Valore atteso	99%
Range minimo	95%
Range massimo	100%
Tempi di esecuzione	31/12/2016

<b>Obiettivo 2</b>	Completo allestimento dell'infrastruttura informatica e telematica (server, telefonia, gestionali, servizi) e delle postazioni di lavoro dell'Ufficio IAT presso la Delegazione Comunale di Bibione
Modalità di esecuzione	Diretta, tramite affidamento ( <i>in collaborazione con l'Ufficio Turismo</i> )
Descrizione indicatore	Percentuale di realizzazione dell'allestimento sopra descritto.
Unità di misura	Percentuale
Valore atteso	100%



Range minimo	90%
Range massimo	100%
Tempi di esecuzione	31/12/2016

<b>Obiettivo 3</b>	Consolidamento dell'infrastruttura informatica dell'Ente tramite l'implementazione di una nuova piattaforma basata su un sistema iperconvergente
Modalità di esecuzione	Diretta, tramite affidamenti ad aziende diverse
Descrizione indicatore	Numero di nodi implementati ed avviati in produzione nella nuova piattaforma; numero di macchine virtuali (VM ovvero server virtuali nuovi o convertiti) implementate ed avviate in produzione
Unità di misura	Numero nodi e VM
Valore atteso	n. 4 nodi e n. 10 VM
Range minimo	n. 4 nodi e n. 7 VM
Range massimo	n. 6 nodi e n. 12 VM
Tempi di esecuzione	31/12/2016

<b>Obiettivo 4</b>	Conservazione digitale dei documenti informatici dell'Ente
Modalità di esecuzione	Diretta, tramite affidamenti ad aziende diverse e realizzazione dei manuali ( <i>in collaborazione con il Servizio Segreteria</i> )
Descrizione indicatore	Tipologie di documenti digitali da inviare in conservazione a norma
Unità di misura	Tipologie di documenti digitali
Valore atteso	3
Range minimo	2
Range massimo	5
Tempi di esecuzione	31/12/2016

## SERVIZIO SEGRETERIA DEL SINDACO

### Risorse umane

Categoria	Full time	Part time	TOTALE
Dirigente	1		
D			
C	1		
B			

### OBIETTIVI DI GESTIONE

<b>Obiettivo 1</b>	Revisione informatica delle modalità di fruizione dei servizi della Segreteria del Sindaco
Modalità di esecuzione	diretta
Descrizione indicatore	- Gestione appuntamenti - Gestione posta (Folium + caselle mail + posta cartacea) - Invio PEC con decentralizzazione sistema di Protocollo Informatico Folium - Rapporti con gli amministratori
Unità di misura	Percentuale attuazione
Valore atteso	100%
Range minimo	50%
Range massimo	100%
Tempi di esecuzione	31/12/2016

<b>Obiettivo 2</b>	Programmazione Europea 2014-2020
Modalità di esecuzione	diretta
Descrizione indicatore	Partecipazione a Call for Proposals a valere su diversi Programmi Europei: Life, Adrion, Italia-Croazia, Italia- Slovenia....
Unità di misura	numero
Valore atteso	2
Range minimo	1
Range massimo	3
Tempi di esecuzione	31/12/2016

<b>Obiettivo 3</b>	Programmazione Europea 2014-2020
Modalità di esecuzione	diretta
Descrizione indicatore	- Programma Operativo FEAMP 2014-2020: Sottoscrizione Accordo di Partenariato FLAG/VEGAC - PSR 2014-2020/PSL 2014-2020: Sottoscrizione Protocollo d'Intesa PSL 2014- 2020
Unità di misura	Percentuale attuazione
Valore atteso	100%
Range Minimo	50%
Range Massimo	100%
Tempi di esecuzione	31/12/2016

<b>Obiettivo 4</b>	Funzioni di Segreteria del “Protocollo di intesa per la tutela e valorizzazione turistica ed ambientale della Costa Veneta”
Modalità di esecuzione	diretta
Descrizione indicatore	Convocazioni; Rapporti con altri Enti; Redazione verbali/sintesi incontri; Contratto di Costa Veneta
Unità di misura	Percentuale attuazione
Valore atteso	100%
Range Minimo	50%
Range Massimo	100%
Tempi di esecuzione	31/12/2016

## SETTORE AMMINISTRATIVO CONTABILE

### SERVIZIO RAGIONERIA

#### Principali attività e modalità di svolgimento

Il Servizio svolge al suo interno sia attività inerenti il funzionamento dell'ente, principalmente mediante effettuazione di processi per i quali i principali interlocutori sono gli altri servizi dell'ente stesso, sia attività inerenti la gestione di specifiche materie assegnate quali la gestione dei rapporti con le assicurazioni dell'ente, le attività a rilevanza commerciale e attività attinenti gli adempimenti di legge gravanti sui Servizi Finanziari tra i quali individuare, non solo la collaborazione alla predisposizione dei principali documenti contabili e di programmazione quali Bilanci, Rendiconti, DUP, ma anche tutti gli adempimenti conseguenti in termini di oneri di comunicazione/ trasmissione dati ai servizi istituzionali appositi (a titolo esplicativi Sirtel, Siquel, portale finanza locale, certificati al Bilancio e al consuntivo, monitoraggio rispetto vincoli di finanza locale). L'attività ordinaria prevede la gestione degli atti (determinazione d'impegno, ordinazioni di liquidazione, deliberazioni) predisposti dagli uffici per quanto attiene alla rilevanza contabile degli stessi, attuando la tenuta sistematica delle rilevazioni contabili attinenti alle entrate e alle spese, predisposizione mandati di pagamento e ordinativi d'incasso, gestione della cassa, rapporti con il Tesoriere, processi attinenti la registrazione delle fatture passive e attive, tenuta della contabilità IVA ed effettuazione degli adempimenti fiscali di legge (liquidazioni mensili, dichiarazioni IVA e IRAP annuali). Monitoraggio della dinamica della gestione del bilancio di competenza e della realizzazione delle entrate.

Va ricordato che molti adempimenti ordinariamente svolti come ad es. l'emissione dei mandati di pagamento o la registrazione delle fatture, a causa delle innovazioni normative e tecnologiche introdotte nel corso del 2015, quali lo split payment e l'introduzione della fattura elettronica PA mediante la piattaforma SDI, sono state rese congiunturalmente più farraginose e lente anche a causa di criticità dei sistemi informatici coinvolti, questo ha assorbito ulteriori risorse in termini di tempo ed impegno in concomitanza all'introduzione di altre numerose innovazioni e adempimenti a carico del Servizio Finanziario.

#### Indicatori di attività

	<b>2014</b>	<b>2015</b>
<b>n. reversali</b>	4535	5505
<b>n. mandati di pagamento</b>	5048	4875
<b>n. deliberazioni / determinazione dirigenziali visionate (escluse DAD)</b>	2272	2473
<b>n. atti predisposti dal servizio (det/del)</b>	80	87
<b>n. fatture registrate</b>	2434	3003
<b>n. impegni</b>	2531	3337
<b>n. accertamenti</b>	911	1967

Negli ultimi anni la spinta al trattamento digitale degli adempimenti ha comportato il notevole impegno dell'Ufficio nella implementazione ed utilizzo di applicativi in costante e considerevole cambiamento soprattutto in relazione all'entrata in vigore a regime dell'armonizzazione contabile di cui al D.Lgs. n. 118/11, tali processi hanno coinvolto non solo il software gestionale di contabilità ma anche i processi con il Tesoriere e altri portali istituzionali in tal senso molti degli obiettivi strategici del servizio riguardano tali ambiti.

## Risorse umane

Categoria	Full time	Part time	TOTALE
Dirigente	1		1
D	3		3 (di cui n. 1 a t. det.)
C	1		1
B	0		0

### OBIETTIVI DI GESTIONE

<b>Obiettivo 1 strategico</b>	Operatività sistemi digitali di trasmissione/comunicazione con Tesoreria Comunale a seguito adeguamenti normativi
Modalità di esecuzione	Coordinamento tra gli operatori software coinvolti e ed adeguamento operatività uffici all'utilizzo nuovi tracciati per mandati/reversali elettroniche (tracciati OIL) anche a seguito dell'entrata a regime modelli armonizzati e utilizzo nuove funzionalità applicativo di trasmissione con Tesoreria Comunale
Descrizione indicatore	Operatività nuovi ordinativi elettronici e revisione della metodica di compilazione mandato/reversale elettronica
Unità di misura	Operatività / non operatività (pesatura): <ul style="list-style-type: none"> <li>- 60 % Produzione mandato/reversali nuovi flussi/tracciato OIL</li> <li>- 40 % Caricamento documenti contabili applicativo digitale di Tesoreria</li> </ul>
Valore atteso	100%
Range minimo	40%
Range massimo	100%
Tempi di esecuzione	31/12/2016

<b>Obiettivo 2 strategico</b>	Nuova contabilità economico-patrimoniale – bilancio consolidato - introduzione della contabilità economico-patrimoniale e consolidamento bilancio come disposto dal sistema contabile armonizzato
Modalità di esecuzione	Predisposizione adempimenti inerenti le scadenze 2016 per introduzione bilancio consolidato (attività in parte svolta, per quanto agli adempimenti anno 2016, con la collaborazione di altri uffici) Predisposizione attività per gestione contabilità economico patrimoniale in affiancamento alla contabilità finanziaria

Descrizione indicatore	Aggiornamento sistema informatico con svolgimento formazione inerente con software house - predisposizione programmazione per stesura bilancio consolidato e adeguamento documenti contabili in relazione alla contabilità economico - patrimoniale
Unità di misura	Effettuazione / non effettuazione – pesatura: <ul style="list-style-type: none"> <li>- 70 % effettuazione formazione specifica su software e su dettaglio disciplina cont. ec-patrimoniale - attività di contatto software house e verifica operatività programma in merito agli adeguamenti necessari ed applicativi collegati alla corretta gestione cont. Ec.-patrimoniale</li> <li>- 30 % adozione atto di individuazione perimetro consolidamento</li> </ul>
Valore atteso	100%
Range minimo	50%
Range massimo	100%
Tempi di esecuzione	Entro 31/12/2016

<b>Obiettivo 3 gestionale</b>	Gestione fatture elettroniche – coordinamento adempimenti
Modalità di esecuzione	Effettuazione operazione di costante monitoraggio e smistamento fatture all'interno del sistema centralizzato di ricezione fatture elettroniche ai vari uffici e verifica esiti accettazione con conseguente registrazione - aggiornamento mensile dello stato fatture/pagamenti sulla Piattaforma Certificazione Crediti –
Descrizione indicatore	<ol style="list-style-type: none"> <li>1) Attività di smistamento fatture in Civilia fatturazione elettronica, monitoraggio e caricamento nell'applicativo di contabilità Ascot</li> <li>2) Rilevazione mensile attraverso estrazione fatture non pagate e trasmissione/raccolta dati c/o uffici e inserimento stato in PCC</li> </ol>
Unità di misura	Effettuazione / non effettuazione – pesatura: <ol style="list-style-type: none"> <li>1) effettuazione/registrazione fatture accettate – pesatura su obiettivo 70%</li> <li>2) per ogni rilevazione mensile effettuata 2,5% per dodici mesi=30% totale</li> </ol>
Valore atteso	100%
Range minimo	50%
Range massimo	100%
Tempi di esecuzione	Entro 31/12/2016

<b>Obiettivo 4 gestionale</b>	Adempimenti di fine/inizio mandato con riguardo agli aspetti di rilevanza contabile (nuovo adempimento obbligatorio)
Modalità di esecuzione	Redazione Relazione di fine/inizio mandato in riferimento ai dati contabili e alle disposizioni di legge
Descrizione indicatore	Redazione documenti mediante utilizzo applicativo dedicato di cui si predispone aggiornamento e caricamento dati, verifica contenuti
Unità di misura	Produzione Relazione di fine mandato del Sindaco (50%) e Relazione di fine mandato del Sindaco (50%)
Valore atteso	100%
Range minimo	50%
Range massimo	100%
Tempi di esecuzione	Rel. entro fine mandato-inizio 2016 / rel. inizio mandato entro fine settembre/primi ottobre

<b>Obiettivo 5 strategico</b>	Nuovo Regolamento Contabilità
Modalità di esecuzione	Attività di revisione del regolamento di contabilità in ordine all'adeguamento alla luce della gestione armonizzata del bilancio e delle nuove norme sui controlli contabili.
Descrizione indicatore	Stato redazione nuovo regolamento di Contabilità
Unità di misura	- 50 % Predisposizione bozza - 50 % Adozione nuovo regolamento
Valore atteso	100%
Range minimo	50%
Range massimo	100%
Tempi di esecuzione	31.12.2016

**SETTORE AMMINISTRATIVO CONTABILE  
UFFICIO ECONOMATO**

**Risorse umane**

<b>Categoria</b>	<b>Full time</b>	<b>Part time</b>	<b>TOTALE</b>
<b>Dirigente</b>			
<b>D</b>		<b>1</b>	<b>1</b>
<b>C</b>			
<b>B</b>			

Descrizione attività - L'ufficio economato svolge una funzione di supporto agli altri settori dell'ente, sia sotto il profilo amministrativo sia sotto il profilo operativo.

L'ufficio economato provvede alla funzione istituzionale propria del servizio, cioè quella di gestire una determinata giacenza di liquidità, da utilizzare per il pagamento delle minute spese d'ufficio necessarie per i fabbisogni di parte corrente di non rilevante ammontare e per quelle spese da farsi in occorrenze straordinarie delle quali sia indispensabile (per non arrecare danno all'ente) il pagamento immediato, nonché il rimborso di quanto anticipato dagli uffici per esigenze di servizio momentanee e straordinarie comprese le anticipazioni dovute agli amministratori ed ai dipendenti inviati in missione fuori territorio comunale.

L'ufficio economato gestisce la funzione degli acquisti dei beni mobili e dei servizi necessari al quotidiano funzionamento dei settori e degli uffici dell'ente. Gestisce in forma centralizzata gli acquisti di quelle categorie merceologiche standardizzate ed uniformi per tutte le articolazioni organizzative dell'ente, allo scopo di semplificare e di rendere unico il procedimento amministrativo di acquisizione, nonché di ottenere economie di scala dal punto di vista finanziario, gestione copie a privati.

Fasi di gestione – Gestione della cassa economale per sostenere minute spese d'ufficio necessarie per i fabbisogni di parte corrente di non rilevante ammontare dei servizi dell'ente, le spese da farsi in occorrenze straordinarie delle quali sia indispensabile il pagamento immediato, anticipazioni dovute agli amministratori ed ai dipendenti comunali inviati in missione fuori comune, acquisto di beni mobili e fornitura di servizi necessari per il normale funzionamento dei settori e servizi dell'ente, acquisto e fornitura di beni e servizi per gli istituti scolastici, abbonamenti ed acquisti di pubblicazioni periodiche nonché di testi necessari per i vari settori e servizi, acquisto e fornitura buoni pasto, gestione del magazzino di provveditorato, gestione utenze comunali, gestione e rendicontazione copie a privati.



## OBIETTIVI DI GESTIONE

<b>Obiettivo 1</b>	Gestione fondo di cassa economato
Modalità di esecuzione	Diretta
Descrizione indicatore	Determina di impegno
Unità di misura	Percentuale attuazione
Valore atteso	100%
Range minimo	90%
Range massimo	100%
Tempi di esecuzione	31/12/2016

<b>Obiettivo 2</b>	Acquisto beni e servizi con buoni d'ordine
Modalità di esecuzione	Diretta
Descrizione indicatore	Determina di impegno
Unità di misura	Percentuale attuazione
Valore atteso	100%
Range minimo	50%
Range massimo	100%
Tempi di esecuzione	31/12/2016

<b>Obiettivo 3</b>	Gestione utenze
Modalità di esecuzione	Diretta
Descrizione indicatore	Determina di impegno
Unità di misura	Percentuale attuazione
Valore atteso	100%
Range minimo	50%
Range massimo	100%
Tempi di esecuzione	31/12/2016



## SERVIZIO TRIBUTI

### ATTIVITA' DEL SERVIZIO TRIBUTI

Il servizio tributi è articolato nei seguenti uffici:

Ufficio ICI/IMU

Ufficio TARI

Ufficio COSAP e Gestione Pubblicità

L'attività del servizio è finalizzata a conseguire una corretta applicazione dei tributi comunali. Questo sia fornendo adeguato supporto informativo ed operativo ai contribuenti, sia, sul versante interno all'amministrazione, predisponendo tutti gli atti necessari a garantire il gettito atteso per ogni imposta, tassa o canone e migliorando le basi dati in uso.

Di seguito si elencano le principali attività svolte dai tre uffici.

#### UFFICIO ICI/IMU

- Attività di sportello per assistenza e consulenza al pubblico nell'ambito dell'I.C.I. e dell'I.M.U.;
- Attività di aggiornamento della banca dati attraverso l'inserimento nel data base in uso all'Ufficio delle dichiarazioni IMU, delle dichiarazioni di successione, delle dichiarazioni finalizzate ad ottenere agevolazioni, dei flussi di dati trasmessi dall'Agenzia delle Entrate, quali DOCFA e versamenti eseguiti con deleghe F24, degli atti notarili attraverso il caricamento del Modello Unico Informativo;
- Attività di bonifica della banca dati mediante la verifica delle posizioni contributive e l'incrocio con le banche dati: TARI, Agenzia Entrate -Territorio, Consorzio di Bonifica, Anagrafe Tributaria, Camera di Commercio, I.N.P.S.;
- Verifica delle posizioni incongruenti, predisposizione dell'istruttoria ed eventuale emissione dei corrispondenti avvisi di accertamento, previo eventuale contatto con i contribuenti o attivazione dell'accertamento con adesione;
- Notifica anche a mezzo PEC degli avvisi di accertamento emessi;
- Monitoraggio dei provvedimenti emessi attraverso la verifica del pagamento delle somme accertate ed eventuale invio di solleciti di pagamento;
- Individuazioni delle posizioni debitorie per le quali avviare il recupero coattivo a mezzo ingiunzione di pagamento;
- Monitoraggio delle ingiunzioni di pagamento e delle successive attività avviate per il recupero coattivo delle somme dovute all'Ente;
- Predisposizione dei provvedimenti di rimborso, su richiesta dei contribuenti o d'ufficio, redazione degli atti amministrativi finalizzati ad impegnare la spesa e liquidare le somme da rimborsare con successivo inserimento dei dati nel Portale del Federalismo Fiscale per la certificazione dei rimborsi;

#### UFFICIO TARI

- Attività di sportello per assistenza e consulenza in materia di tassa sui rifiuti;
- Aggiornamento della banca dati con l'inserimento manuale di nuove posizioni contributive o la variazione di quelle esistenti a seguito dall'acquisizione delle denunce TARI presentate dai contribuenti, delle dichiarazioni di successione trasmesse dall'Agenzia delle Entrate, delle variazioni anagrafiche inviate dall'Ufficio Anagrafe e delle comunicazioni di agibilità inviate dall'ufficio SUAT e contestuale attività di bonifica della posizioni presenti nel database mediante l'incrocio con i dati forniti dall'Anagrafe Tributaria, dall'Agenzia Entrate-Territorio, dall'ufficio IMU e dal Consorzio di Bonifica;
- Invio ai contribuenti degli avvisi di iscrizione a ruolo TARI;

- Aggiornamento della banca dati con la ricerca e l'inserimento degli identificativi catastali nelle posizioni contributive create in passato, quando i dati catastali non venivano richiesti;
  - Individuazione della ditta cui affidare l'elaborazione dei dati per la redazione del piano finanziario e tariffario;
  - Estrapolazione dei dati necessari all'elaborazione dell'impianto tariffario ed analisi finale delle tariffe;
  - Elaborazione del ruolo TARI ed invio a tutti i contribuenti degli avvisi di pagamento;
  - Individuazione della ditta cui affidare l'elaborazione, la stampa, l'imbustamento e la spedizione degli avvisi TARI corredati da modello di pagamento F24 precompilato;
  - Gestione della rendicontazione dei pagamenti con inserimento manuale dei versamenti eseguiti con bonifico bancario;
  - Invio di solleciti di pagamento e notifica anche a mezzo PEC degli avvisi di accertamento per gli importi non pagati;
  - Predisposizione dei provvedimenti di sgravio e rimborso, su richiesta dei contribuenti o d'ufficio, previa verifica dei requisiti necessari, e contestuale predisposizione delle determinazioni dirigenziali conseguenti ai provvedimenti in parola;
  - Individuazione delle posizioni debitorie, avvio delle procedure di recupero coattivo tramite ingiunzione di pagamento e monitoraggio delle attività di recupero.
- Attività di sportello per assistenza e consulenza in materia di imposta di soggiorno;
  - Individuazione della ditta cui affidare il servizio di supporto alla riscossione ordinaria dell'Imposta di Soggiorno;
  - Monitoraggio dei versamenti eseguiti dai gestori delle attività ricettive ed eventuale contatto telefonico teso a sollecitare il versamento dell'imposta dovuta;

#### UFFICIO COSAP E GESTIONE PUBBLICITA'

- Attività di sportello per assistenza e consulenza in materia di occupazione suolo pubblico;
- Rilascio concessioni di suolo pubblico per le diverse tipologie di occupazione (attività edilizia, pubblici esercizi, attività commerciali, sale giochi, noleggio cicli, attività culturali, ricreative e sportive);
- Calcolo e predisposizione dei bollettini di pagamento relativi al canone dovuto per le occupazioni realizzate dai titolari di concessione suolo pubblico, per l'occupazione dei posteggi all'interno dei mercati di San Michele al Tagliamento e Bibione e per le occupazioni realizzate con attrazioni e cariaggi presso il Luna Park di Bibione;
- Calcolo della TARI dovuta per le occupazioni di cui sopra, predisposizione ed invio dei bollettini di pagamento;
- Rendicontazione dei pagamenti eseguiti, eventuale contatto telefonico e/o invio di sollecito di pagamento nel caso in cui sia stato riscontrato un mancato pagamento del canone e/o della TARI;
- Predisposizione di diffide di pagamento ed avvio del recupero coattivo a mezzo ingiunzione di pagamento, qualora il contribuente non ottemperi agli obblighi derivanti dalla diffida di pagamento;
- Controllo della rendicontazione predisposta dal concessionario del servizio di gestione dell'imposta sulla pubblicità e diritti sulle pubbliche affissioni.

#### Per tutti i tributi:

- Si predispongono gli atti contabili di accertamento delle entrate;
- Si verificano le posizioni tributarie dei soggetti falliti o posti in liquidazione, per i quali deve essere presentata richiesta di ammissione allo stato passivo;
- vengono gestiti, con il personale interno al settore, gli istituti dell'accertamento con adesione, della mediazione ed il contenzioso tributario.

## RISORSE UMANE

CATEGORIA	Full Time	Part Time
D	1	
C	5	1
B	0	
<b>Totale</b>	<b>6</b>	<b>1</b>

## RISORSE STRUMENTALI

DESCRIZIONE RISORSA	QUANTITA'
Personal Computer	8
Stampanti	4
Calcolatrici	5
Scanner	1
Telefoni	7
Collegamenti internet	7
Postazioni di lavoro	8

## SERVIZIO TRIBUTI

### Risorse umane

Categoria	Full time	Part time	TOTALE
<b>Dirigente</b>			
<b>D</b>	<b>1</b>	<b>0</b>	<b>1</b>
<b>C</b>	<b>5</b>	<b>1</b>	<b>6</b>
<b>B</b>	<b>0</b>	<b>0</b>	<b>0</b>

### OBIETTIVI DI GESTIONE

<b>Obiettivo 1</b>	<p>Analisi della normativa per l'individuazione delle modifiche regolamentari e delle aliquote da applicare.</p> <p>Predisposizione degli atti deliberativi conseguenti:</p> <ul style="list-style-type: none"> <li>- Modifica del regolamento IUC componente IMU – TASI</li> <li>- Predisposizione deliberazioni di approvazione aliquote IMU – TASI –TARI;</li> <li>- Predisposizione deliberazioni di modifica/conferma aliquote addizionale comunale IRPEF;</li> <li>- Predisposizione deliberazioni di modifica/conferma periodo di applicazione ed aliquote imposta di soggiorno;</li> </ul>
Modalità di esecuzione	Diretta
Descrizione indicatore	Presentazione bozza delibere in Consiglio Comunale
Unità di misura	Percentuale
Valore atteso	70%
Range minimo	40%
Range massimo	100%
Tempi di esecuzione	31/12/2016

<b>Obiettivo 2</b>	<p>Partecipare a seminari di studio, convegni e conferenze per approfondire argomenti e punti della disciplina tributaria, con particolare attenzione alle novità e alle modifiche introdotte dal legislatore. La necessità di investire in formazione deriva dal continuo rinnovarsi della disciplina tributaria che ha reso particolarmente gravoso il lavoro degli uffici del Servizio Tributi. Quest'ultimo si trova ad operare in una situazione normativa estremamente complessa e di difficile interpretazione, anche a causa delle continue modifiche apportate alle norme tramite Decreti Legge più volte reiterati con formulazioni spesso diverse dalle precedenti.</p>
<b>Modalità di esecuzione</b>	Diretta
<b>Descrizione indicatore</b>	Partecipazione a corsi di formazione
<b>Unità di misura</b>	Numero corsi frequentati complessivamente
<b>Valore atteso</b>	3
<b>Range minimo</b>	2
<b>Range massimo</b>	6
<b>Tempi di esecuzione</b>	entro 31/12/2016

<b>Obiettivo 3</b>	<p>Aggiornamento delle informative e della modulistica relative ai tributi comunali pubblicate nel sito WEB dell'Ente.</p>
Modalità di esecuzione	Diretta
Descrizione indicatore	Pagine aggiornate relative ai tributi comunali presenti nel sito web.

Unità di misura	Numero pagine web aggiornate.
Valore atteso	4
Range minimo	3
Range massimo	7
Tempi di esecuzione	31/12/2016

<b>Obiettivo 4</b>	<p>Invio al domicilio dei contribuenti residenti all'estero del prospetto di calcolo dell'IMU.</p> <p>Con l'istituzione dell'I.M.U., nel 2012, è stata avviata un'attività di bonifica e controllo delle posizioni estere attraverso l'incrocio dei dati catastali, delle utenze T.A.R.S.U. e dei modelli unici informatici (MUI).</p> <p>Nel corso degli anni l'Ufficio ICI/IMU ha verificato ed integrato i dati in suo possesso anche attraverso il contatto diretto con i contribuenti.</p> <p>Ritenendo di aver ottenuto un discreto livello di bonifica delle posizioni estere, l'Ufficio si è posto come obiettivo per il 2016, quello di riuscire ad inviare ai contribuenti residenti all'estero, che hanno presentato richiesta anche in maniera informale, il conteggio e le modalità di versamento dell'I.M.U., sia attraverso l'utilizzo della posta ordinaria, sia attraverso l'utilizzo della posta elettronica, grazie all'esistenza di un archivio di indirizzi mail costruito nell'arco degli anni.</p>
Modalità di esecuzione	Diretta
Descrizione indicatore	Comunicazioni annue inviate via mail/posta ordinaria
Unità di misura	Numero comunicazioni inviate
Valore atteso	280
Range minimo	270
Range massimo	290
Tempi di esecuzione	Dal 01/05/2016 al 31/12/2016

<b>Obiettivo 5</b>	<p>Assistenza al cittadino per il calcolo dell'IMU da versare attraverso le seguenti modalità:</p> <ul style="list-style-type: none"> <li>- servizio diretto allo sportello</li> <li>- servizio su richiesta tramite posta elettronica</li> <li>- messa a disposizione dei contribuenti di un sistema di calcolo on line sul sito web istituzionale.</li> </ul>
Modalità di esecuzione	Diretta
Descrizione indicatore	Contatti allo sportello per il calcolo dell'imposta da versare Istanze calcolo imposta da versare mediante posta elettronica (mail) Inserimento del calcolatore nel sito web dell'Ente
Unità di misura	Numero contatti allo sportello Numero istanze pervenute a mezzo mail Presenza indicatore nel sito web
Valore atteso	800 850 SI
Range minimo	750 800 SI
Range massimo	800 850 SI
Tempi di esecuzione	Dal 01/05/2016 al 31/12/2016

<b>Obiettivo 6</b>	Verifica dichiarazioni ICI/IMU dall'anno 2011 all'anno 2015 (ex attività di liquidazione) ed emissione eventuali avvisi di accertamento.
Modalità di esecuzione	Diretta
Descrizione indicatore	Avvisi di accertamento emessi
Unità di misura	Numero avvisi di accertamento emessi
Valore atteso	600
Range minimo	500
Range massimo	650
Tempi di esecuzione	31/12/2016

<b>Obiettivo 7</b>	Caricamento d'ufficio, nella banca dati TARI, di nuove posizioni contributive o modifica di posizioni esistenti a seguito di variazioni anagrafiche registrate dall'Ufficio Anagrafe e mensilmente comunicate all'Ufficio Tributi.
Modalità di esecuzione	Diretta
Descrizione indicatore	Posizioni contributive tratte entro due mesi dal ricevimento del flusso delle variazioni anagrafiche
Unità di misura	Percentuale
Valore atteso	80%
Range minimo	50%
Range massimo	100%
Tempi di esecuzione	31/12/2016

<b>Obiettivo 8</b>	Caricamento d'ufficio, nella banca dati dell'Uff. TARI, di nuove posizioni contributive o modifica di posizioni esistenti a seguito del ricevimento di certificati di agibilità inviati dall'ufficio SUAT o dichiarazioni di successione trasmesse dall'agenzia delle Entrate.
Modalità di esecuzione	Diretta
Descrizione indicatore	Evasione pratiche ricevute dall'inizio dell'anno e sino all'elaborazione del ruolo TARI.
Unità di misura	Percentuale
Valore atteso	70%
Range minimo	60%
Range massimo	100%
Tempi di esecuzione	Dal 01.01.2016 all'emissione ruolo TARI

<b>Obiettivo 9</b>	Rilascio concessioni suolo pubblico a titolari di attività commerciale o di somministrazione di alimenti e bevande, previa verifica delle superfici richieste su elaborato planimetrico e/o con sopralluogo in loco effettuato da agenti della Polizia Locale.
Modalità di esecuzione	Diretta Ufficio Tributi – Polizia Locale
Descrizione indicatore	Emissione atti di concessione previa verifica superficie
Unità di misura	Percentuale
Valore atteso	80%
Range minimo	70%
Range massimo	100%
Tempi di esecuzione	31.12.2016



<b>Obiettivo 10</b>	Apertura conto corrente postale dedicato all'Imposta sulla Pubblicità e Diritti sulle Pubbliche Affissioni al fine di evitare il transito delle somme rimosse nei conti del concessionario del servizio.
Modalità di esecuzione	Predisposizione modulistica e reperimento documentazione necessaria eseguita direttamente dall'Ufficio
Descrizione indicatore	Assegnazione numero di conto corrente dedicato
Unità di misura	Ricevimento comunicazione assegnazione numero conto corrente
Valore atteso	si
Range minimo	si
Range massimo	si
Tempi di esecuzione	31.12.2016

**SETTORE AMMINISTRATIVO CONTABILE**  
**Servizi Biblioteca, cultura, politiche giovanili, scuola**

**Risorse umane**

<b>Categoria</b>	<b>Full time</b>	<b>Part time</b>	<b>TOTALE</b>
<b>Dirigente</b>	<b>1</b>		<b>1</b>
<b>D</b>	<b>1</b>		<b>1</b>
<b>C</b>	<b>1</b>	<b>1</b>	<b>2</b>
<b>B</b>	<b>4</b>		<b>4</b>

**OBIETTIVI PROGRAMMATICI**

<b>Obiettivo 1</b>	<b>Realizzazione di manifestazioni ed eventi culturali - Atti di liquidazione spese entro 30 giorni dalla chiusura istruttoria</b>
Modalità di esecuzione	Diretta
Descrizione indicatore	Determinazione di liquidazione
Unità di misura	Percentuale di attuazione
Valore atteso	70%
Range minimo	50%
Range massimo	100%
Tempi di esecuzione	31/12/2016

<b>Obiettivo 2</b>	<b>Apertura sportello friulanità</b>
Modalità di esecuzione	Affidamento servizio e diretta
Descrizione indicatore	Determinazione di impegno
Unità di misura	numerica
Valore atteso	1
Range minimo	0
Range massimo	1
Tempi di esecuzione	31/12/2016

<b>Obiettivo 3</b>	<b>Attivazione servizio audiolibri per persone con disabilità</b>
Modalità di esecuzione	diretta
Descrizione indicatore	Determinazione di impegno
Unità di misura	Numerico
Valore atteso	1
Range minimo	0
Range massimo	1
Tempi di esecuzione	31/12/2016

<b>Obiettivo 4</b>	<b>Partecipazione al progetto nazionale Nati per leggere</b>
Modalità di esecuzione	diretta
Descrizione indicatore	Deliberazione di Giunta
Unità di misura	Numerico
Valore atteso	1
Range minimo	0
Range massimo	1
Tempi di esecuzione	31/12/2016

<b>Obiettivo 5</b>	<b>Concessioni contributi e/o benefici ad associazioni ed enti per manifestazioni culturali, politiche giovanili, scuola: liquidazione entro 30 giorni dalla chiusura dell'istruttoria</b>
Modalità di esecuzione	diretta
Descrizione indicatore	Determinazione di liquidazione
Unità di misura	Percentuale di attuazione
Valore atteso	70%
Range minimo	50%
Range massimo	100%
Tempi di esecuzione	31/12/2016

<b>Obiettivo 6</b>	<b>Concessioni patrocini entro 30 giorni dalla chiusura dell'istruttoria</b>
Modalità di esecuzione	diretta
Descrizione indicatore	Deliberazione di giunta
Unità di misura	Percentuale di attuazione
Valore atteso	80%
Range minimo	50%
Range massimo	100%
Tempi di esecuzione	31/12/2016

<b>Obiettivo 7</b>	<b>Implementazione e catalogazione del patrimonio librario</b>
Modalità di esecuzione	diretta
Descrizione indicatore	Inventario e schedario
Unità di misura	Percentuale di attuazione
Valore atteso	70%
Range minimo	50%
Range massimo	100%
Tempi di esecuzione	31/12/2016

<b>Obiettivo 8</b>	<b>Gestione dei prestiti: sollecito dei ritardi entro 10 giorni dal termine di consegna</b>
Modalità di esecuzione	diretta
Descrizione indicatore	Movimenti registrati
Unità di misura	Percentuale di attuazione
Valore atteso	80%
Range minimo	50%
Range massimo	100%
Tempi di esecuzione	31/12/2016

<b>Obiettivo 9</b>	<b>Attivazione mensa scolastica</b>
Modalità di esecuzione	affidamento
Descrizione indicatore	Determinazione di impegno
Unità di misura	Numerica
Valore atteso	1
Range minimo	0
Range massimo	1
Tempi di esecuzione	31/12/2016

<b>Obiettivo 10</b>	<b>Gestione domande per buoni libro: istruzione pratica entro 30 giorni dalla presentazione</b>
Modalità di esecuzione	Diretta
Descrizione indicatore	Determinazione impegno e rendicontazioni
Unità di misura	Percentuale di attuazione
Valore atteso	100%
Range minimo	50%
Range massimo	100%
Tempi di esecuzione	31/12/2016



# *Comune di San Michele al Tagliamento*

CITTÀ METROPOLITANA DI VENEZIA

## **SERVIZI SOCIALI**

**SETTORE AMMINISTRATIVO**

**SERVIZI SOCIALI**

**Dirigente del Settore: Dott. Andrea GALLO**

## **ESERCIZIO 2016**

### **RISORSE UMANE ASSEGNATE**

<b>NOMINATIVO</b>	<b>QUALIFICA FUNZIONALE</b>
GAZZIOLA Maria Carmen	Cat. D - Assistente Sociale
FURLAN Valeria	Cat. C - Istruttore amministrativo

## DEFINIZIONE OBIETTIVI DI GESTIONE

N°	DENOMINAZIONE E DESCRIZIONE OBIETTIVO
<b>Obiettivo 1</b>	<b>BANDO PER L'ASSEGNAZIONE IN LOCAZIONE SEMPLICE DI ALLOGGI DI E.R.P. ANNO 2016.</b> Istruttoria delle domande ed invio delle stesse all'ente preposto in termini rapidi (15 giorni dal ricevimento)
Modalità di esecuzione	Diretta
Unità di misura	Percentuale
Valore atteso	70%
Range minimo	50%
Range massimo	100%

<b>Obiettivo 2</b>	<b>ASSEGNI AI NUCLEI FAMILIARI NUMEROSI E ASSEGNI DI MATERNITA' PER I NUOVI NATI</b> <b>Elaborazione domande da trasmettere all'INPS in tempi ridotti corrispondenti a 15 giorni (max 30 giorni)</b>
Modalità di esecuzione	Diretta
Unità di misura	Percentuale attuazione
Valore atteso	80%
Range minimo	50%
Range massimo	100%



<b>Obiettivo 3</b>	<b>INTERVENTI ECONOMICI COMUNALI A FAVORE DI NUCLEI FAMILIARI IN DIFFICOLTA' ECONOMICHE. Predisposizione atti amministrativi entro un termine ridotto (30 giorni) dalla presentazione della domanda</b>
Modalità di esecuzione	Diretta
Unità di misura	Percentuale attuazione
Valore atteso	70%
Range minimo	50%
Range massimo	100%

# DAL 06.08.16 DIRIG. SETTORE USO ED ASSETTO DEL TERRITORIO

SERVIZIO ATTIVITA' PRODUTTIVE POLIZIA AMM.VA

## Risorse umane

Categoria	Full time	Part time	TOTALE
Dirigente	1		1
D	1		1
C	1	1	2
B	0		0

## OBIETTIVI DI GESTIONE

<b>Obiettivo 1</b>	Procedure di selezione per l'assegnazione delle concessioni pluriennali di posteggio su area pubblica in scadenza il 7 maggio 2017 ed il 4 luglio 2017, e di assegnazione delle concessioni dei posteggi vacanti. Indirizzi ai servizi comunali interessati e predisposizione del Piano comunale per il commercio su aree pubbliche aggiornato e bando
Modalità di esecuzione	Procedura di evidenza pubblica
Descrizione indicatore	Attuazione del procedimento
Unità di misura	Percentuale attuazione del procedimento: - 5 % Pubblicazione Avviso; - 10 % deliberazione Giunta Comunale di indirizzo; - 20 % predisposizione aggiornamento/modifica "piano comunale per il commercio su aree pubbliche"; - 10 % approvazione in Consiglio Comunale del piano comunale per il commercio su aree pubbliche aggiornato; - 5 % predisposizione bando.
Valore atteso 2016	45 %
Range minimo 2016	35 %
Range massimo 2016	50 %
Tempi di esecuzione	31/12/2016

<b>Obiettivo 2</b>	Modifica del Regolamento per la disciplina delle concessioni di aree pubbliche alle ditte dello spettacolo viaggiante.
Modalità di esecuzione	Delibere di Consiglio comunale
Descrizione indicatore	Attuazione del procedimento
Unità di misura	Percentuale di attuazione del procedimento: 10% Riunioni operative preliminari 40% Inoltro bozza Regolamento alla Giunta 60% Stesura finale con aggiustamenti 100% Approvazione Regolamento
Valore atteso	60 %
Range minimo	40 %
Range massimo	100 %
Tempi di esecuzione	31/12/2016

## SETTORE LAVORI PUBBLICI



## SETTORE LAVORI PUBBLICI

### Risorse umane

Categoria	Full time	Part time	TOTALE
Dirigente	1		1
D	6		6
C	8+2**	2 *	12
B	9		9
A	1	1	2

\* Istruttore Mariuzzo part time dal 16.09.16

\*\* Istruttori Ufficio Turismo dal 6.08.16

### OBIETTIVI DI GESTIONE

<b>Obiettivo Servizio LL.PP. 1</b>	Costruzione nuovo spogliatoio presso campo sportivo Capoluogo <ul style="list-style-type: none"><li>- Affidamento progettazione</li><li>- Validazione progetto</li><li>- Approvazione progetto esecutivo</li><li>- Indizione gara</li><li>- Stipula contratto</li><li>- Inizio lavori</li></ul>
Modalità di esecuzione	Appalto
Descrizione indicatore	Determina d'impegno; verbali
Unità di misura	Percentuale di attuazione
Valore atteso	100%
Range minimo	80%
Range massimo	100%
Tempi di esecuzione	31/12/2016

<b>Obiettivo Servizio LL.PP. 2</b>	Lavori di manutenzione straordinaria della palestra della scuola secondaria del Capoluogo <ul style="list-style-type: none"> <li>- Affidamento progettazione</li> <li>- Validazione progetto</li> <li>- Approvazione progetto esecutivo</li> <li>- Indizione gara</li> </ul>
Modalità di esecuzione	Appalto
Descrizione indicatore	Determina a contrattare; verbali
Unità di misura	Percentuale di attuazione
Valore atteso	100%
Range minimo	80%
Range massimo	100%
Tempi di esecuzione	31/12/2016

<b>Obiettivo Servizio LL.PP. 3</b>	Realizzazione Edificio polifunzionale località Bibione <ul style="list-style-type: none"> <li>- Affidamento progettazione</li> </ul>
Modalità di esecuzione	Appalto
Descrizione indicatore	Determina d'impegno; disciplinare
Unità di misura	Percentuale di attuazione
Valore atteso	100%
Range minimo	50%
Range massimo	100%
Tempi di esecuzione	31/12/2016

<b>Obiettivo Servizio LL.PP. 4</b>	Lavori di risanamento conservativo del faro di Bibione – 2° stralcio <ul style="list-style-type: none"> <li>- Affidamento progettazione</li> <li>- Conferenze servizi</li> <li>- Validazione progetto</li> <li>- Approvazione progetto esecutivo</li> <li>- Indizione gara</li> </ul>
Modalità di esecuzione	Appalto
Descrizione indicatore	Determinazione a contrattare;
Unità di misura	Percentuale di attuazione
Valore atteso	100%
Range minimo	70%
Range massimo	100%
Tempi di esecuzione	31/12/2016

<b>Obiettivo Servizio LL.PP. 5</b>	Realizzazione di un percorso accessibile al faro di Bibione <ul style="list-style-type: none"> <li>- Esecuzione lavori</li> <li>- Collaudo / C.R.E.</li> </ul>
Modalità di esecuzione	Appalto
Descrizione indicatore	Determinazione; C.R.E.
Unità di misura	Percentuale di attuazione
Valore atteso	100%
Range minimo	80%
Range massimo	100%
Tempi di esecuzione	31/12/2016

<b>Obiettivo Servizio LL.PP. 6</b>	Lavori di completamento della pista ciclopedonale da via Bosco Canoro a Bibione Pineda <ul style="list-style-type: none"> <li>- Affidamento</li> <li>- Stipula contratto</li> <li>- Inizio lavori</li> </ul>
Modalità di esecuzione	Appalto
Descrizione indicatore	Determinazione; Contratto
Unità di misura	Percentuale di attuazione
Valore atteso	100%
Range minimo	70%
Range massimo	100%
Tempi di esecuzione	31/12/2016

<b>Obiettivo Servizio LL.PP. 7</b>	Manutenzione straordinaria della viabilità esistente e di riqualificazione dell'arredo urbano del capoluogo e in località San Michele Vecchio <ul style="list-style-type: none"> <li>- Stipula contratto</li> <li>- Esecuzione lavori</li> <li>- Collaudo / C.R.E.</li> </ul>
Modalità di esecuzione	Appalto
Descrizione indicatore	Determinazione; C.R.E.
Unità di misura	Percentuale di attuazione
Valore atteso	100%
Range minimo	80%
Range massimo	100%
Tempi di esecuzione	31/12/2016



<b>Obiettivo Servizio LL.PP. 8</b>	Ristrutturazione urbanistica con riqualificazione dell'arredo urbano in località Cesarolo e Bevazzana <ul style="list-style-type: none"> <li>- Stipula contratto</li> <li>- Esecuzione lavori</li> <li>- Collaudo / C.R.E.</li> </ul>
Modalità di esecuzione	Appalto
Descrizione indicatore	Determinazione; C.R.E.
Unità di misura	Percentuale di attuazione
Valore atteso	100%
Range minimo	80%
Range massimo	100%
Tempi di esecuzione	31/12/2016

<b>Obiettivo Servizio LL.PP. 9</b>	Manutenzione straordinaria della viabilità esistente e riqualificazione dell'arredo urbano in località San Giorgio <ul style="list-style-type: none"> <li>- Stipula contratto</li> <li>- Esecuzione lavori</li> <li>- Fine lavori</li> </ul>
Modalità di esecuzione	Appalto
Descrizione indicatore	Determinazione; Verbale
Unità di misura	Percentuale di attuazione
Valore atteso	100%
Range minimo	70%
Range massimo	100%

Tempi di esecuzione	31/12/2016
---------------------	------------

<b>Obiettivo Servizio LL.PP. 10</b>	Realizzazione di rete di distribuzione dell'energia elettrica del Luna Park di Bibione (lett. e) art. 4 L. 847/64) <ul style="list-style-type: none"> <li>- Stipula contratto</li> <li>- Esecuzione lavori</li> <li>- Collaudo / C.R.E.</li> </ul>
Modalità di esecuzione	Appalto
Descrizione indicatore	Determinazione; C.R.E.
Unità di misura	Percentuale di attuazione
Valore atteso	100%
Range minimo	70%
Range massimo	100%
Tempi di esecuzione	31/12/2016

<b>Obiettivo Servizio LL.PP. 11</b>	Lavori di ampliamento degli impianti di pubblica illuminazione dei parchi urbani di Via Venezia nel Capoluogo e di Via Matteotti a Cesarolo <ul style="list-style-type: none"> <li>- Stipula contratto</li> <li>- Esecuzione lavori</li> <li>- Collaudo / C.R.E.</li> </ul>
Modalità di esecuzione	Appalto
Descrizione indicatore	Determinazione; C.R.E.
Unità di misura	Percentuale di attuazione
Valore atteso	100%
Range minimo	80%
Range massimo	100%

Tempi di esecuzione	31/12/2016
---------------------	------------

<b>Obiettivo Servizio LL.PP. 12</b>	Lavori di messa in sicurezza e riqualificazione degli impianti di pubblica illuminazione di via Pineda, Corso del Sole, via Maia, via Orsa Maggiore e via delle Nazioni a Bibione <ul style="list-style-type: none"> <li>- Stipula contratto</li> <li>- Esecuzione lavori</li> <li>- Fine lavori</li> <li>- Collaudo / C.R.E.</li> </ul>
Modalità di esecuzione	Appalto
Descrizione indicatore	Determinazione; verbale
Unità di misura	Percentuale di attuazione
Valore atteso	100%
Range minimo	70%
Range massimo	100%
Tempi di esecuzione	31/12/2016

<b>Obiettivo Servizio LL.PP. 13</b>	Lavori di riqualificazione degli impianti di illuminazione pubblica in località varie dell'entroterra del Comune di San Michele al Tagliamento <ul style="list-style-type: none"> <li>- Stipula contratto</li> <li>- Esecuzione lavori</li> <li>- Collaudo / C.R.E.</li> </ul>
Modalità di esecuzione	Appalto
Descrizione indicatore	Determinazione; C.R.E.
Unità di misura	Percentuale di attuazione
Valore atteso	100%
Range minimo	80%
Range massimo	100%

Tempi di esecuzione	31/12/2016

<b>Obiettivo Servizio LL.PP. 14</b>	Lavori di manutenzione straordinaria della viabilità esistente in località Bibione e nell'entroterra <ul style="list-style-type: none"> <li>- Stipula contratto</li> <li>- Esecuzione lavori</li> <li>- Collaudo / C.R.E.</li> </ul>
Modalità di esecuzione	Appalto
Descrizione indicatore	Determinazione; C.R.E.
Unità di misura	Percentuale di attuazione
Valore atteso	100%
Range minimo	80%
Range massimo	100%
Tempi di esecuzione	31/12/2016

<b>Obiettivo Servizio LL.PP. 15</b>	SEGRETERIA LL.PP. – Gestione amministrativa, statistica e comunicazioni Osservatorio LL.PP delle OO.PP. programmate. Attività di segreteria Servizio LL.PP., protocollo corrispondenza.
Modalità di esecuzione	Appalto
Descrizione indicatore	Inserimento dati
Unità di misura	Percentuale di attuazione
Valore atteso	100%
Range minimo	70%
Range massimo	100%
Tempi di esecuzione	31/12/2016

<b>Obiettivo Servizio LL.PP. 16</b>	CONTRATTI: Redazione e registrazione dei contratti redatti in forma pubblica amministrativa, raccolta degli stessi nonché di tutti gli atti redatti in forma di scrittura privata. Obiettivo di creazione di una raccolta informatizzata di tutti i contratti.
Modalità di esecuzione	Diretta
Descrizione indicatore	Contratto
Unità di misura	Percentuale di attuazione in base alle tempistiche di legge
Valore atteso	100%
Range minimo	70%
Range massimo	100%
Tempi di esecuzione	31/12/2016

<b>Obiettivo Servizio LL.PP. 17</b>	AFFITTI: Gestione delle locazione di tutti gli immobili comunali. Obiettivo di controllo dei pagamenti delle locazioni in genere (alloggi di e.r.p., aree per installazione stazioni radio-base, immobili adibiti a servizi pubblici) e riordino delle stesse (contratti di locazione scaduti e non formalmente rinnovati, nuove occupazioni o assegnazioni prive di contratto).
Modalità di esecuzione	Diretta
Descrizione indicatore	Predisposizione atti di riscossione
Unità di misura	Percentuale di attuazione
Valore atteso	100%
Range minimo	90%
Range massimo	100%

Tempi di esecuzione	31/12/2016
---------------------	------------

<b>Obiettivo Servizio LL.PP. 18</b>	TRASPORTO: predisposizione di tutti gli atti inerenti l'effettuazione, mediante società esterna, del trasporto pubblico nella località di Bibione, eventuale inserimento di nuovi servizi aggiuntivi. Obiettivo di collaborazione con la Città Metropolitana per l'affidamento da parte della Regione del servizio di trasporto del "Bacino del Veneto Centrale".
Modalità di esecuzione	Contratto di servizio con ATVO / Diretta
Descrizione indicatore	Determinazione di impegno / liquidazione
Unità di misura	Percentuale di attuazione
Valore atteso	100%
Range minimo	70%
Range massimo	100%
Tempi di esecuzione	31/12/2016

<b>Obiettivo Servizio LL.PP. 19</b>	Gare per conto del commissario straordinario - interventi urgenti di difesa marittima e/o idraulica urgente delegate a Comuni - Ripristino della linea di costa di tratti del litorale in Comune di San Michele al Tagliamento a seguito dei danni provocati dall'evento meteo avverso di Novembre 2012. Primo Stralcio - Interventi di consolidamento di difese di sponda e ripresa frane nel fiume Tagliamento
Modalità di esecuzione	Diretta
Descrizione indicatore	Determinazione a contrattare / aggiudicazione/contratto/ liquidazioni
Unità di misura	Percentuale di attuazione
Valore atteso	100%
Range minimo	50%
Range massimo	100%

Tempi di esecuzione	31/12/2016

<b>Obiettivo Servizio LL.PP. 20</b>	Istituzione della Centrale Unica di Committenza per la gestione in forma associata del servizio di acquisizione di lavori, servizi e forniture tra il Comune di San Michele al Tagliamento capofila ed il Comune di Fossalta di Portogruaro ai sensi dell'art. 30 del Dlgs. n. 267/00 e s.m. e modificazioni.
Modalità di esecuzione	Diretta
Descrizione indicatore	Deliberazione / determinazioni
Unità di misura	Percentuale di attuazione
Valore atteso	100%
Range minimo	50%
Range massimo	100%
Tempi di esecuzione	31/12/2016

<b>Obiettivo Servizio LL.PP. 21 – S.M.P.S.</b>	Lavori di trasformazione dell'area dell'ex delegazione comunale di Bibione in centro servizi e alloggi a canone sostenibile.
Modalità di esecuzione	Appalto
Descrizione indicatore	Deliberazione / determinazioni
Unità di misura	Percentuale di attuazione
Valore atteso	100%
Range minimo	50%
Range massimo	100%
Tempi di esecuzione	31/12/2016

<b>Obiettivo Servizio LL.PP. 22 – S.M.P.S.</b>	Servizio afferenti la gestione della sosta con parcheggi regolamentati a tariffa in località Bibione.
Modalità di esecuzione	Diretta
Descrizione indicatore	Riscossioni
Unità di misura	Percentuale di attuazione
Valore atteso	100%
Range minimo	50%
Range massimo	100%
Tempi di esecuzione	31/12/2016



<b>Obiettivo Ufficio Manutenzioni. 1</b>	Manutenzione ordinaria del Patrimonio – Attività di manutenzione del patrimonio comunale (Verde pubblico – opere elettriche, idrauliche e meccaniche) da eseguirsi in economia in amm. diretta
Modalità di esecuzione	Diretta
Descrizione indicatore	Determina d’impegno; verbali
Unità di misura	Percentuale di attuazione
Valore atteso	100%
Range minimo	50%
Range massimo	100%
Tempi di esecuzione	31/12/2016

<b>Obiettivo Ufficio Manutenzioni 2</b>	Manutenzione del verde pubblico – Progettazione, Direzione Lavori e gestione degli appalti di manutenzione del verde pubblico della località balneare Bibione e dell’entroterra - in coll. con il Responsabile Settore
Modalità di esecuzione	Appalto
Descrizione indicatore	Determina d’impegno; verbali
Unità di misura	Percentuale di attuazione
Valore atteso	100%
Range minimo	50%
Range massimo	100%
Tempi di esecuzione	31/12/2016

<b>Obiettivo Ufficio Manutenzioni 3</b>	Manutenzione straordinaria del patrimonio – Progettazione ed esecuzione con appalti di servizio o di cottimo degli interventi di manutenzione più complessi non eseguibili direttamente dalle maestranze comunali - in collaborazione con il Responsabile Settore
Modalità di esecuzione	Appalto
Descrizione indicatore	Determina d'impegno; verbali
Unità di misura	Percentuale di attuazione
Valore atteso	100%
Range minimo	50%
Range massimo	100%
Tempi di esecuzione	31/12/2016

<b>Obiettivo Ufficio Manutenzioni 4</b>	Verifica e contabilità degli appalti di servizi (cimiteri, lampade votive, ascensori edifici pubblici, estintori ed impianti antincendio, calore, fontane, irrigazione, pozzi artesiani ...)
Modalità di esecuzione	Appalto
Descrizione indicatore	Determina d'impegno; verbali
Unità di misura	Percentuale di attuazione
Valore atteso	100%
Range minimo	50%
Range massimo	100%
Tempi di esecuzione	31/12/2016

<b>Obiettivo Ufficio Manutenzioni 5</b>	Verifica e contabilità dell'appalto di illuminazione pubblica
Modalità di esecuzione	Contratto di servizio con AcegasApsAmga S.p.A / Diretta
Descrizione indicatore	Determinazioni d'impegno, liquidazione; verbali, report attività di controllo
Unità di misura	Percentuale di attuazione
Valore atteso	100%
Range minimo	50%
Range massimo	100%
Tempi di esecuzione	31/12/2016

<b>Obiettivo Ufficio Manutenzioni 6</b>	Assicurazione – Gestione delle procedure polizze assicurative per danni in collaborazione con il broker AON
Modalità di esecuzione	Diretta
Descrizione indicatore	Determina d'impegno; verbali
Unità di misura	Percentuale di attuazione
Valore atteso	100%
Range minimo	50%
Range massimo	100%
Tempi di esecuzione	31/12/2016

<b>Obiettivo Ufficio Manutenzioni 7</b>	LAVORI PUBBLICI: Attività di Progettazione e/o Ufficio Direzione Lavori dell'Appalto di Manutenzione Straordinaria strade comunali e di altri appalti di manutenzione (segnaletica stradale, scuole, eliminazione barriere architettoniche ...)
Modalità di esecuzione	Appalto
Descrizione indicatore	Determina d'impegno; verbali
Unità di misura	Percentuale di attuazione
Valore atteso	100%
Range minimo	50%
Range massimo	100%
Tempi di esecuzione	31/12/2016

<b>Obiettivo Ufficio Manutenzioni 8</b>	GESTIONE CALORE: gestione ordinaria appalto di servizio di gestione e manutenzione degli impianti termici per la produzione dell'acqua calda sanitaria e del calore degli edifici comunali
Modalità di esecuzione	Contratto di servizio con ATI Sinergie S.pA-SIRAM/ Diretta
Descrizione indicatore	Determinazioni d'impegno, liquidazione; verbali, report attività di controllo
Unità di misura	Percentuale di attuazione
Valore atteso	100%
Range minimo	50%
Range massimo	100%
Tempi di esecuzione	31/12/2016

<b>Obiettivo Servizio Patrimonio 1</b>	Aree P.I.P. – Recupero aree non utilizzate mediante procedure coatte o di compravendita in collaborazione con altri Settori. Richiesta variazione delle varie convenzioni
Modalità di esecuzione	Diretta
Descrizione indicatore	Determinazioni d'impegno; contratti
Unità di misura	Percentuale di attuazione
Valore atteso	100%
Range minimo	50%
Range massimo	100%
Tempi di esecuzione	31/12/2016

<b>Obiettivo Servizio Patrimonio 2</b>	Ufficio Espropri – Attività connesse al T.U. sugli Espropri in collaborazione e coordinamento con le attività dell'Ufficio Progettazione e Ufficio manutenzione strade e verde pubblico. Richieste di varie ditte di definizione pratiche connesse con realizzazione opere di urbanizzazione effettuate a fine anni settanta. Richiesta di varie ditte di corresponsione ingenti indennizzi.
Modalità di esecuzione	Diretta
Descrizione indicatore	Determinazioni d'impegno; contratti
Unità di misura	Percentuale di attuazione
Valore atteso	100%
Range minimo	50%
Range massimo	100%
Tempi di esecuzione	31/12/2016

<b>Obiettivo Servizio Patrimonio 3</b>	Pareri per quanto di competenza LL.PP., chiesti dal Settore U.A.T. o direttamente dagli interessati, relativi a pratiche edilizie e urbanistiche, nonché attestazione di esecuzione in conformità al progetto delle opere cimiteriali eseguite dai privati.
Modalità di esecuzione	Diretta
Descrizione indicatore	Parere;
Unità di misura	Percentuale di attuazione
Valore atteso	100%
Range minimo	50%
Range massimo	100%
Tempi di esecuzione	31/12/2016

<b>Obiettivo Servizio Patrimonio 4</b>	Autorizzazioni/nulla osta per quanto di competenza LL.PP., o presa d'atto per gli interventi di riparazione urgenti, per manomissione del suolo pubblico (scavi) agli Enti erogatori pubblici servizi nonché controllo e verifica stato dei luoghi, anche procedimenti per restituzione cauzione o polizza di garanzia.
Modalità di esecuzione	Diretta
Descrizione indicatore	Provvedimenti;
Unità di misura	Percentuale di attuazione
Valore atteso	100%
Range minimo	50%
Range massimo	100%
Tempi di esecuzione	31/12/2016

<b>Obiettivo Servizio Patrimonio 5</b>	Autorizzazione/nulla osta e o disciplinare agli interventi di modifica stradale per passi/accessi carrabili a titolari di un Titolo abitativo edilizio, o per rottura stradale per allacciamenti ai sottoservizi con controllo e verifica stato dei luoghi, anche procedimenti per restituzione cauzione o polizza di garanzia.
Modalità di esecuzione	Diretta
Descrizione indicatore	Provvedimenti;
Unità di misura	Percentuale di attuazione
Valore atteso	100%
Range minimo	50%
Range massimo	100%
Tempi di esecuzione	31/12/2016

<b>Obiettivo Servizio Patrimonio 6</b>	Esecuzione d'ufficio nel caso d'inottemperanza di Ordinanze Sindacali a tutela della pubblica incolumità o Dirigenziali, riscontri per quanto di competenza.
Modalità di esecuzione	Diretta
Descrizione indicatore	Ordinanze;
Unità di misura	Percentuale di attuazione
Valore atteso	100%
Range minimo	50%
Range massimo	100%
Tempi di esecuzione	31/12/2016

<b>Obiettivo Servizio Patrimonio 7</b>	Gara per “Servizio distribuzione gas - ATEM VENEZIA2 – ENTROTERRA E VENETO ORIENTALE.” Collaborazione e trasmissione elementi con la Città Metropolitana centrale di committenza.
Modalità di esecuzione	Diretta
Descrizione indicatore	Atti vari; report
Unità di misura	Percentuale di attuazione
Valore atteso	100%
Range minimo	50%
Range massimo	100%
Tempi di esecuzione	31/12/2016

<b>Obiettivo Servizio Patrimonio 8</b>	Pozzi artesiani segnalati per richiesta di concessione al Genio Civile Regionale.
Modalità di esecuzione	Diretta
Descrizione indicatore	Determinazione di impegno e liquidazione
Unità di misura	Percentuale di attuazione
Valore atteso	100%
Range minimo	50%
Range massimo	100%
Tempi di esecuzione	31/12/2016



<b>Obiettivo Servizio Patrimonio 9</b>	Pareri COSAP: rilascio concessioni sale comunali, rilascio concessioni per occupazioni suolo pubblico pluriennali, antenne.
Modalità di esecuzione	Diretta
Descrizione indicatore	Concessioni
Unità di misura	Percentuale di attuazione
Valore atteso	100%
Range minimo	50%
Range massimo	100%
Tempi di esecuzione	31/12/2016

<b>Obiettivo Servizio Patrimonio 10</b>	Patrimonio – ricostruzione storica delle pratiche di compravendita ed esproprio non ultimate – collaborazione con gli altri Servizi (Urbanistica e Polizia Municipale) per la risoluzione controversie con proprietà private.
Modalità di esecuzione	Diretta
Descrizione indicatore	Atti vari
Unità di misura	Percentuale di attuazione
Valore atteso	100%
Range minimo	50%
Range massimo	100%
Tempi di esecuzione	31/12/2016

<b>Obiettivo Servizio Patrimonio 11</b>	Inserimento dati inerenti il patrimonio immobiliare dell'Ente nel portale del Ministero del Economia e Finanze (MEF) (Adempimenti connessi all'applicazione dell'art. 2, c. 222, L. 191/2009 - L.gge Finanziaria 2010)
Modalità di esecuzione	Diretta
Descrizione indicatore	Indice inserimento
Unità di misura	Percentuale di attuazione
Valore atteso	100%
Range minimo	50%
Range massimo	100%
Tempi di esecuzione	31/12/2016

<b>Obiettivo Servizio Patrimonio 12</b>	Federalismo demaniale: richiesta trasferimento in proprietà di immobili dello Stato (D.Lgs 28/5/2010 n. 85 e s.m.i.- art. 56 del D.L. 21/6/2013 n. 68)
Modalità di esecuzione	Diretta
Descrizione indicatore	Istanze
Unità di misura	Percentuale di attuazione
Valore atteso	100%
Range minimo	50%
Range massimo	100%
Tempi di esecuzione	31/12/2016

<b>Obiettivo Servizio Patrimonio 13</b>	Revisione dei quadri tecnici ed economici per liquidazione contributo regionale per alloggi di edilizia abitativa
Modalità di esecuzione	Diretta
Descrizione indicatore	Report
Unità di misura	Percentuale di attuazione
Valore atteso	100%
Range minimo	50%
Range massimo	100%
Tempi di esecuzione	31/12/2016

<b>Obiettivo Servizio Patrimonio 14</b>	Sostegno alle iniziative singole in campo ricreativo- sportivo delle Associazioni presenti sul territorio
Modalità di esecuzione	Diretta
Descrizione indicatore	Deliberazioni di concessione contributo
Unità di misura	Percentuale di attuazione
Valore atteso	100%
Range minimo	50%
Range massimo	100%
Tempi di esecuzione	31/12/2016

<b>Obiettivo Servizio Patrimonio 15</b>	Rielaborazione delle convenzioni per l'utilizzo degli impianti sportivi di proprietà e/o convenzionati con l'Amm.ne comunale, quali Palazzetti dello Sport, Palestre e Campi di calcio e fissazione nuove tariffe. Gara per assegnazioni impianti sportivi
Modalità di esecuzione	Diretta
Descrizione indicatore	Deliberazioni di approvazione convenzione, determinazioni di impegno
Unità di misura	Percentuale di attuazione
Valore atteso	100%
Range minimo	50%
Range massimo	100%
Tempi di esecuzione	31/12/2016

<b>Obiettivo Servizio Patrimonio 16</b>	Rilascio autorizzazioni per utilizzo impianti sportivi e quantificazione dei corrispettivi dovuti
Modalità di esecuzione	Diretta
Descrizione indicatore	Autorizzazioni
Unità di misura	Percentuale di attuazione
Valore atteso	100%
Range minimo	50%
Range massimo	100%
Tempi di esecuzione	31/12/2016

<b>Obiettivo Servizio Ambiente 1</b>	Raccolta e smaltimento rifiuti destinati a raccolta differenziata – Elaborazione dei dati raccolti e verifica dei risultati della procedura raccolta porta a porta nell'entroterra ed in parte di Bibione – Controllo della gestione ASVO dell'Area di stoccaggio Via Parenzo.
Modalità di esecuzione	Contratto di servizio con ASVO / Diretta
Descrizione indicatore	Determine di impegno / liquidazione / report attività di controllo.
Unità di misura	Percentuale attuazione
Valore atteso	100%
Range minimo	80%
Range massimo	100%
Tempi di esecuzione	31/12/2016

<b>Obiettivo Servizio Ambiente 2</b>	Servizio di depurazione e fognature – Attività di controllo e coordinamento delle attività svolte dal L.T.A. nell'ambito convenzione per il ciclo integrato delle acque
Modalità di esecuzione	Contratto di servizio con L.T.A.
Descrizione indicatore	Determine di impegno / liquidazione / report attività di controllo.
Unità di misura	Percentuale attuazione
Valore atteso	100%
Range minimo	80%
Range massimo	100%
Tempi di esecuzione	31/12/2016

<b>Obiettivo Servizio Ambiente 3</b>	Acque di balneazione – Attività di supporto all'attività svolte dall'A.R.P.A.V.
Modalità di esecuzione	Diretta
Descrizione indicatore	Documentazione di elaborazione elettronica e cartacea dei dati ricevuti da Arpa Veneto e di trasmissione ai gestori arenile.
Unità di misura	Percentuale attuazione
Valore atteso	100%
Range minimo	80%
Range massimo	100%
Tempi di esecuzione	31/12/2016

<b>Obiettivo Servizio Ambiente 4</b>	Salvaguardia del patrimonio forestale – Coordinamento attività di potatura e tutela dei parchi comunali in partecipazione con il Corpo Forestale Regionale e Statale e con l'Ufficio Manutenzioni.
Modalità di esecuzione	Accordo di programma con servizi forestali regionali / diretta
Descrizione indicatore	Sopralluoghi e report attività svolte
Unità di misura	Percentuale attuazione
Valore atteso	100%
Range minimo	50%
Range massimo	100%
Tempi di esecuzione	31/12/2016

<b>Obiettivo Servizio Ambiente 5</b>	Tutela igiene pubblica – Attività di controllo e di gestione in collaborazione con altri Enti Pubblici (U.S.L.L. – A.R.P.A.V.) ed altri Settori (Polizia Locale – Commercio – CFS - Servizi alle persone).
Modalità di esecuzione	Diretta
Descrizione indicatore	Determine di impegno / liquidazione / ordinanze / report attività di controllo.
Unità di misura	Percentuale attuazione
Valore atteso	100%
Range minimo	50%
Range massimo	100%
Tempi di esecuzione	31/12/2016

<b>Obiettivo Servizio Ambiente 6</b>	EMAS – Attività connesse alla Registrazione EMAS e della Certificazione ISO 14001 del S.G.A. “Comune di San Michele al Tagliamento, Polo Turistico Bibione” -
Modalità di esecuzione	Servizio di assistenza tecnica con CURA - Università PD / Diretta
Descrizione indicatore	Predisposizione documentazione necessaria al Mantenimento Registrazione
Unità di misura	Percentuale attuazione
Valore atteso	100%
Range minimo	100%
Range massimo	100%
Tempi di esecuzione	31/07/2016

<b>Obiettivo Servizio Ambiente 7</b>	Bandiera Blu: Predisposizione documentazione bandiera blu per l'anno in corso con attività conseguenti;
Modalità di esecuzione	Partecipazione riunioni tecniche. Raccolta ed elaborazioni dei dati raccolti predisposizione candidatura.
Descrizione indicatore	Predisposizione documentazione necessaria alla candidatura
Unità di misura	Percentuale attuazione
Valore atteso	100%
Range minimo	100%
Range massimo	100%
Tempi di esecuzione	31/03/2016

<b>Obiettivo Servizio Ambiente 8</b>	Servizio di disinfestazione zanzaricida - - Attività di controllo.
Modalità di esecuzione	Contratto di servizio
Descrizione indicatore	Determine di impegno / liquidazione / report attività d controllo.
Unità di misura	Percentuale attuazione
Valore atteso	100%
Range minimo	80%
Range massimo	100%
Tempi di esecuzione	31/12/2016



**SETTORE USO E ASSETTO DEL TERRITORIO**

**SETTORE USO E ASSETTO  
DEL TERRITORIO**

**SERVIZIO URBANISTICA ED EDILIZIA PRIVATA**

**SERVIZIO TUTELA DEL PAESAGGIO**

**SERVIZIO DEMANIO**

**SERVIZIO SUAP**

## SETTORE USO ED ASSETTO DEL TERRITORIO

### Risorse umane

Categoria	Full time	Part time	TOTALE
<b>Dirigente</b>	<b>1</b>		<b>1</b>
<b>D</b>	<b>1</b>		<b>1</b>
<b>C</b>	<b>6</b>	<b>30 ORE 1</b>	<b>7</b>
<b>B</b>			

### OBIETTIVI DI GESTIONE

<b>Obiettivo 1</b>	Istituzione nuovo Servizio denominato “ Tutela del Paesaggio” - conferimento competenze e monitoraggio funzionamento
Modalità di esecuzione	Determina Dirigenziale – Schede di monitoraggio
Descrizione indicatore	Scheda di monitoraggio
Unità di misura	Percentuale pratiche visionate
Valore atteso	100%
Range minimo	70%
Range massimo	100%
Tempi di esecuzione	31/12/2016

<b>Obiettivo 2</b>	Emissione Concessione Demaniale marittima Ventennale VTI
Modalità di esecuzione	Procedura di evidenza pubblica
Descrizione indicatore	Attuazione del procedimento
Unità di misura	Percentuale di attuazione del procedimento: 25% Pubblicazione 50% Risposte ad osservazioni o domande in concorrenza; 60% Invio richieste di pareri agli Enti competenti; 70 % Chiusura istruttoria ( tramite pareri o tramite verbale di Conferenza di Servizi) 80% Verifica requisiti soggettivi

	100% Emissione Titolo
Valore atteso	70%
Range minimo	60%
Range massimo	100%
Tempi di esecuzione	31/12/2016

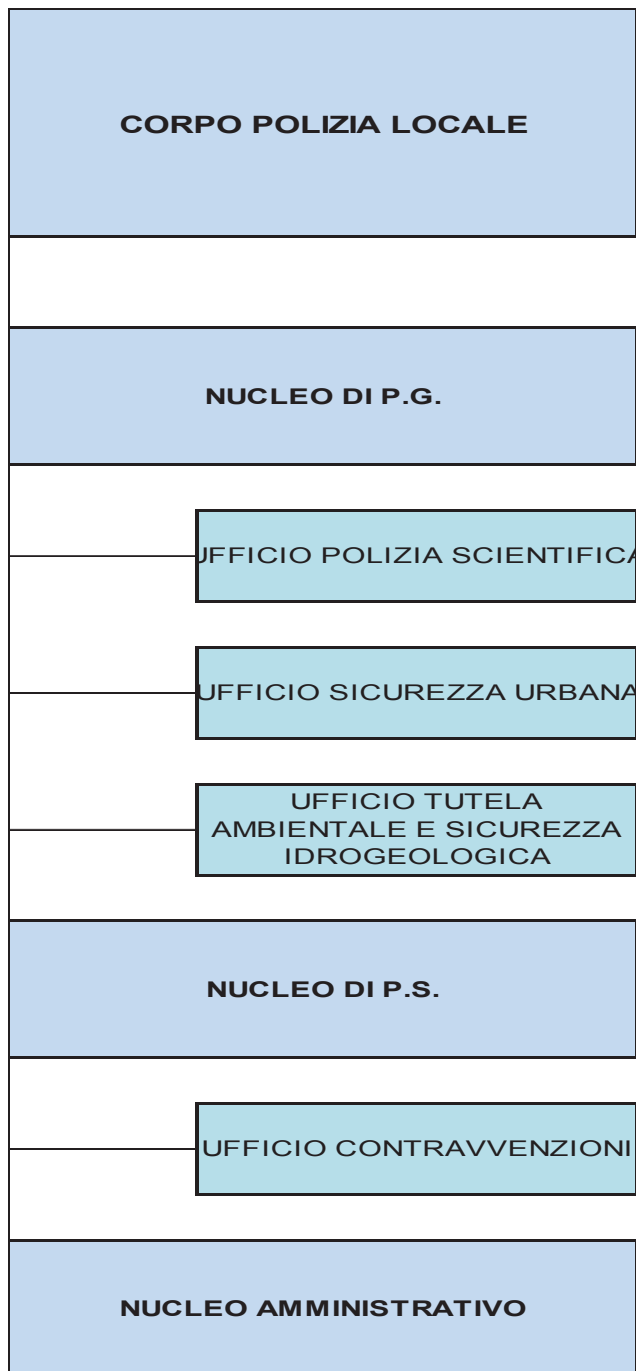
<b>Obiettivo 3</b>	Piano Urbanistico Attuativo “ Parco Tecnologico di Bevazzana”
Modalità di esecuzione	Adozione – Approvazione Giunta Comunale
Descrizione indicatore	Attuazione del procedimento
Unità di misura	Percentuale di attuazione del procedimento: 50% Adozione 70% Invio per verifica di assoggettabilità a VAS 80% Risposta Osservazioni 100% Approvazione
Valore atteso	80%
Range minimo	70%
Range massimo	100%
Tempi di esecuzione	31/12/2016

<b>Obiettivo 4</b>	Accordo di Programma Bibione Est – procedimento a carattere regionale
Modalità di esecuzione	Delibere di Consiglio
Descrizione indicatore	Attuazione del procedimento
Unità di misura	Percentuale di attuazione del procedimento: 30% Mandato al Sindaco per la partecipazione alle Conferenze di Servizi indette dalla Regione 50% Stesura verbale di Conferenza di Servizi

	75% Risposta Osservazioni 100% Ratifica in Consiglio Comunale
Valore atteso	75%
Range minimo	50%
Range massimo	100%
Tempi di esecuzione	31/12/2016

<b>Obiettivo 5</b>	Regolamento SUAP
Modalità di esecuzione	Delibere di Consiglio
Descrizione indicatore	Attuazione del procedimento
Unità di misura	Percentuale di attuazione del procedimento: 10% Riunioni operative preliminari 40% Inoltro bozza Regolamento alla Giunta 60% Stesura finale con aggiustamenti 100% Approvazione Regolamento
Valore atteso	50%
Range minimo	50%
Range massimo	60%
Tempi di esecuzione	31/12/2016

# CORPO DI POLIZIA LOCALE



## SETTORE POLIZIA LOCALE

### Risorse umane

Categoria	Full time	Part time	TOTALE
<b>Dirigente</b>	<b>1</b>	<b>0</b>	<b>1</b>
<b>D</b>	<b>1</b>	<b>0</b>	<b>1</b>
<b>C</b>	<b>16</b>	<b>0</b>	<b>16</b>
<b>B</b>	<b>0</b>	<b>0</b>	<b>0</b>

### OBIETTIVI DI GESTIONE

<b>Obiettivo 1</b>	<i>Installazione n. 02 nuovi lettori targhe sul territorio comunale per sicurezza urbana</i>
Modalità di esecuzione	Diretta con affidamento a ditta specializzata
Descrizione indicatore	Determina di impegno; verbale collaudo.
Unità di misura	Percentuale attuazione
Valore atteso	100%
Range minimo	50%
Range massimo	100%
Tempi di esecuzione	31/12/2016

<b>Obiettivo 2</b>	<i>Addestramento personale per tiro operativo e uso spray antiaggressione</i>
Modalità di esecuzione	Diretta con affidamento a società specializzata
Descrizione indicatore	Determina di impegno
Unità di misura	Percentuale attuazione
Valore atteso	100% del personale in servizio
Range minimo	60%
Range massimo	100%
Tempi di esecuzione	31/12/2016

<b>Obiettivo 3</b>	<i>Adeguamento vestiario operativo per tutti gli operatori con nuovi giubbini balistici</i>
Modalità di esecuzione	Diretta con affidamento a società specializzata
Descrizione indicatore	Determina di impegno
Unità di misura	Percentuale attuazione
Valore atteso	100%
Range minimo	80%
Range massimo	100%
Tempi di esecuzione	31/12/2016

<b>Obiettivo 4</b>	<i>Sistemazione n. 01 auto civetta (interni ed esterni)</i>
Modalità di esecuzione	Diretta con affidamento a società specializzata
Descrizione indicatore	Determina di impegno
Unità di misura	Percentuale attuazione
Valore atteso	100%
Range minimo	50%
Range massimo	100%
Tempi di esecuzione	31/12/2016

<b>Obiettivo 5</b>	<i>Sopralluoghi della PL per controlli edilizio-urbanistici entro 15 giorni dall'esposto</i>
Modalità di esecuzione	Diretta
Descrizione indicatore	Verbale sopralluogo
Unità di misura	Percentuale attuazione
Valore atteso	70%
Range minimo	50%
Range massimo	100%
Tempi di esecuzione	31/12/2016

<b>Obiettivo 6</b>	<i>Controllo regolarità revisioni ed assicurazioni mediante controllo telematico</i>
Modalità di esecuzione	Diretta con utilizzo strumentazione Targasystem
Descrizione indicatore	N. 4 servizi mensili
Unità di misura	Percentuale attuazione
Valore atteso	70%
Range minimo	50%
Range massimo	100%
Tempi di esecuzione	31/12/2016



<b>Obiettivo 7</b>	<i>Incasso sanzioni al CDS commesse su veicolo con immatricolazione estera</i>
Modalità di esecuzione	Diretta con affidamento a Società specializzata
Descrizione indicatore	N. sanzioni incassate anno 2015
Unità di misura	Percentuale attuazione
Valore atteso	60%
Range minimo	30%
Range massimo	100%
Tempi di esecuzione	31/12/2016

<b>Obiettivo 8</b>	<i>Addestramento settimanale gruppo volontari di protezione civile</i>
Modalità di esecuzione	Diretta
Descrizione indicatore	N. riunioni gruppo
Unità di misura	Percentuale attuazione
Valore atteso	80%
Range minimo	60%
Range massimo	100%
Tempi di esecuzione	31/12/2016

# Elenco firmatari

ATTO SOTTOSCRITTO DIGITALMENTE AI SENSI DEL D.P.R. 445/2000 E DEL D.LGS. 82/2005 E SUCCESSIVE MODIFICHE E INTEGRAZIONI

Questo documento è stato firmato da:

NOME: Pasqualino Codognotto

CODICE FISCALE: IT:CDGPQL59C25I040H

DATA FIRMA: 11/10/2016 11:10:16

IMPRONTA: 33666466643335636539646236666461353734646261366338663632373763373739613335633437

NOME: Andrea Gallo

CODICE FISCALE: IT:GLLNR70L17H823L

DATA FIRMA: 10/10/2016 12:55:02

IMPRONTA: 34396434386235613235393561346165643531636236383066623962313234333538336532323437