

PROGETTO DEFINITIVO DI REALIZZAZIONE
DI UNA PISTA CICLABILE
LUNGO VIA BASELEGHE IN LOCALITA' RIBIONE

PROGETTO

1:50

SEZIONI TIPO

COMMITTENTE: COMUNE DI SAN MICHELE AL TAGLIAMENTO

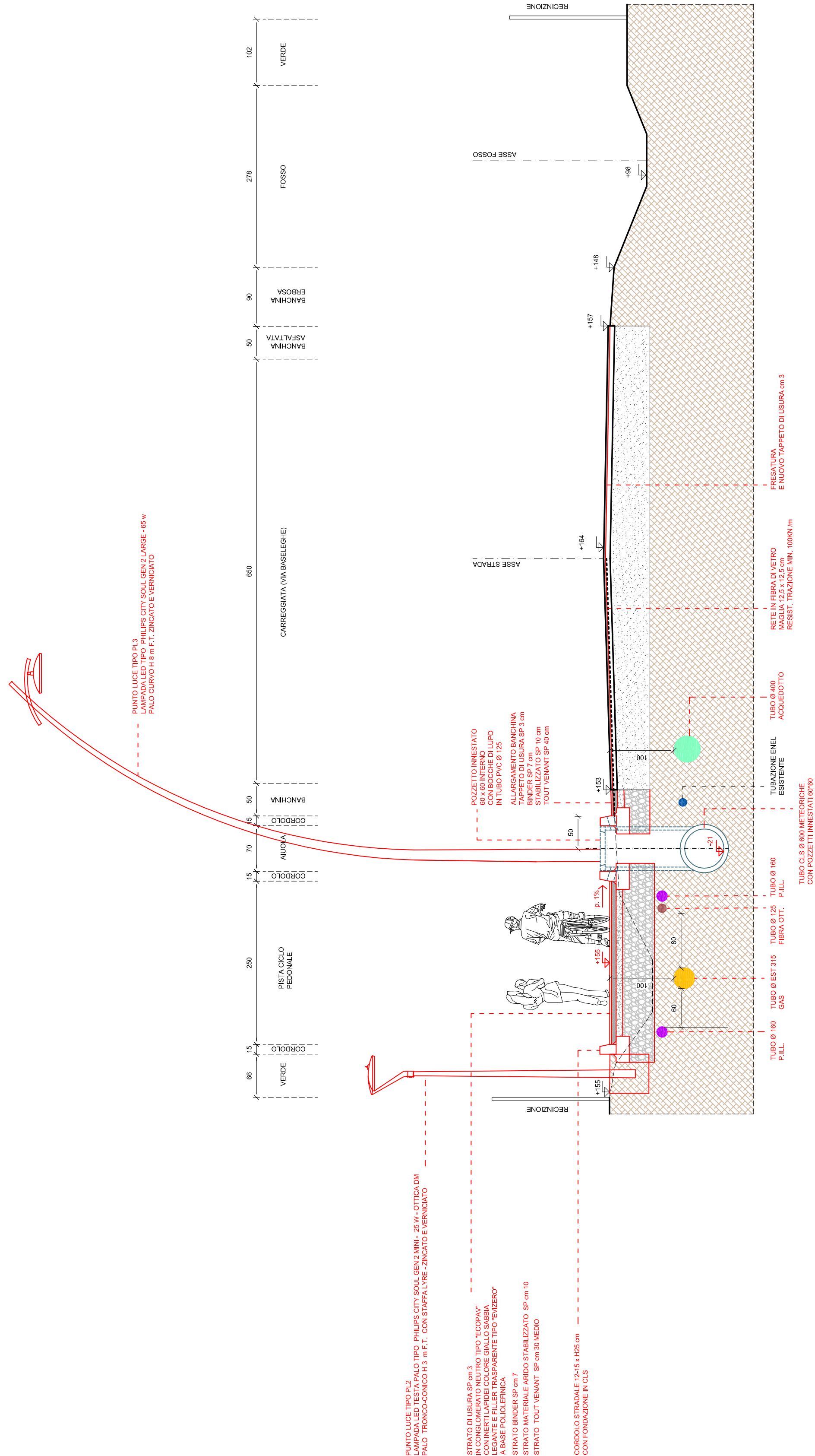
TAV

PROGETTO:
STUDIO architetti COSTA & MAITAN
Portogruaro - via Versola 16/1 tel 0421 280 662

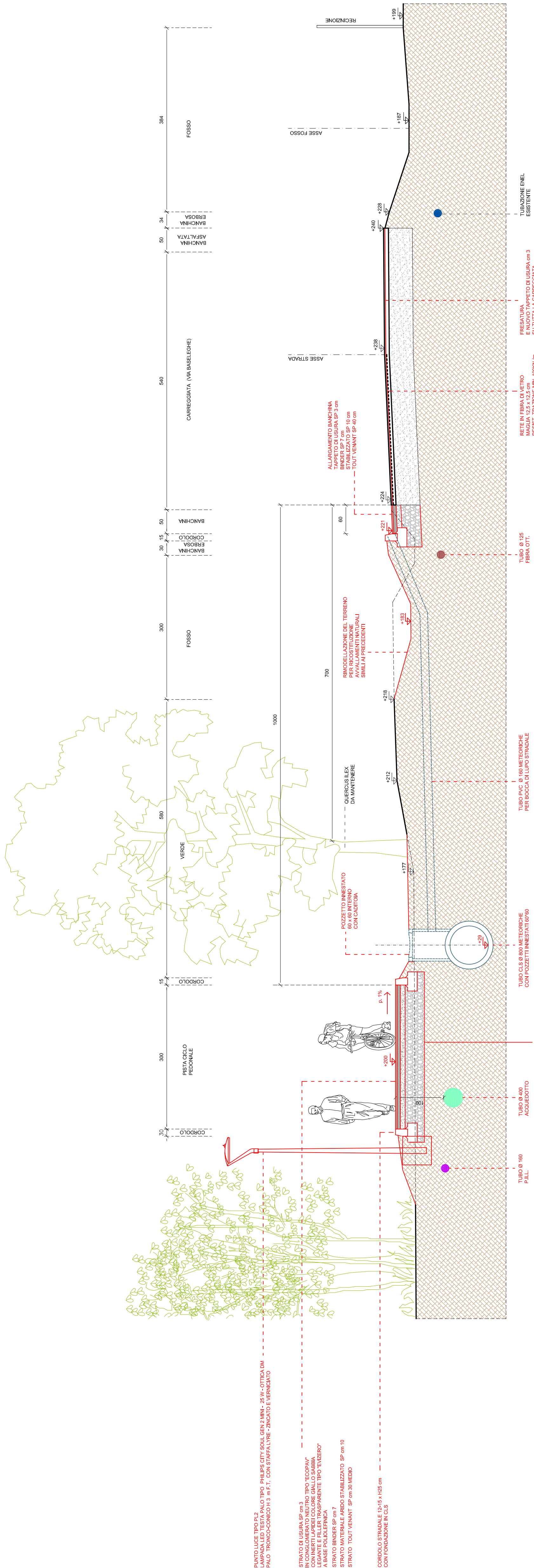
Questo disegno è di nostra esclusiva proprietà a termini di legge - è vietata la riproduzione non autorizzata o la concessione a terzi

riproduzione non autorizzata o la concessione a terzi
 Z:\Archivio generale progetti\Bibione via Baseleghe\4. ELABORATI PER CONSEGNA utc\0 TAV 7 SEZIONI TIPO.dwg%
 DATA ULTIMO SALVATAGGIO: 22-dic-17%

SEZIONE TIPO (N. 6)



SEZIONE TIPO (N. 6)



SEZIONE TIPO (N. 19)