

- Polarità dei Servizi Pubblici
- Parco Tecnologico
 - Check-in
 - Porta del Sole
 - Parco delle Fate
 - Polo Termale
- Quadrante del Commercio e della Logistica
- Campus Scolastico
- Quadrante dei Servizi Pubblici
- Quadrante dei Residenti
 - Quadrante degli Alberghi
 - Quadrante Pineda
- Parco della Foce del Tagliamento
- Parco tematico
 - Golf
 - Aviosuperficie
 - Porto turistico
 - Darsena dei residenti
- Asse infrastrutturale di progetto
- Corso del Sole
 - Piazzale Zenit
 - Strada Mercato
 - Dorsali Urbane
 - Percorso dei Borghi
 - Percorso di Mezzo
 - Percorso Naturalistico
 - Passeggiata Mare
 - Sistema Inesdiativo
 - Limite Urbano
 - Dorsale del Mare
 - Corridoio V
 - Corridoio Ecologico
 - Terra di Mezzo
 - Paesaggio della Bonifica Integrale
 - Parco Campagna
 - Blue Belt

Comune di San Michele al Tagliamento
Provincia di Venezia
Regione Veneto



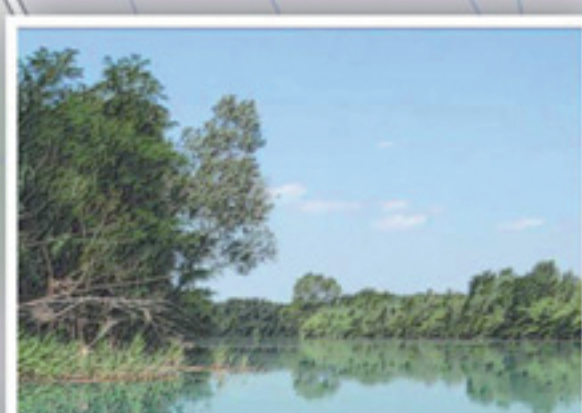
P.A.T.
Piano di Assetto del Territorio

TAVOLA 0 CARTA DEGLI OBIETTIVI STRATEGICI

- Tutela e valorizzazione del corridoio ecologico del Fiume Tagliamento, come corridoio di rilievo paesaggistico e percorso di visita turistica.
- Miglioramento della qualità ambientale del territorio agricolo, con incremento delle siepi, dei filari e delle macchie boscate.
- Completamento del sistema di mobilità ciclopeditone, integrando il percorso di visita turistica dei Borghi, col percorso di Mezzo e quello Naturalistico.
- Formazione di una polarità nel quadrante del commercio e della logistica.
- Riqualificazione delle aree produttive come parco tecnologico.
- Riqualificazione della SS 14 come Strada Mercato.
- Formazione di un nuovo Campus scolastico in posizione centrale rispetto al sistema insediativo, integrato con le attrezzature sportive.
- Rafforzamento del sistema dei servizi pubblici del Capoluogo e di Cessario.
- Realizzazione dei servizi di sostegno alla costa nella Terra di Mezzo: parco tematico, campo da golf, aviosuperficie, darsena dei residenti.
- Realizzazione di un'area di accoglienza, nella Dorsale del Mare, corredata di servizi alla mobilità.
- Valorizzazione della porta di accesso all'isola di Bibione.
- Rafforzamento della residenza stabile nel quadrante dei residenti.
- Riqualificazione del Corso del Sole, delle principali dorsali urbane e di Piazzale Zenit.
- Completamento del sistema dei parchi urbani, rinforzandone i caratteri distintivi.
- Completamento del quadrante dei servizi pubblici nell'isola di Bibione.
- Valorizzazione del polo termale.
- Completamento del sistema della portualità turistica.
- Riqualificazione e potenziamento delle strutture ricettive nel quadrante degli alberghi.
- Riqualificazione del quadrante della Pineda.
- Tutela e valorizzazione dell'area nucleo alla foce del Tagliamento.



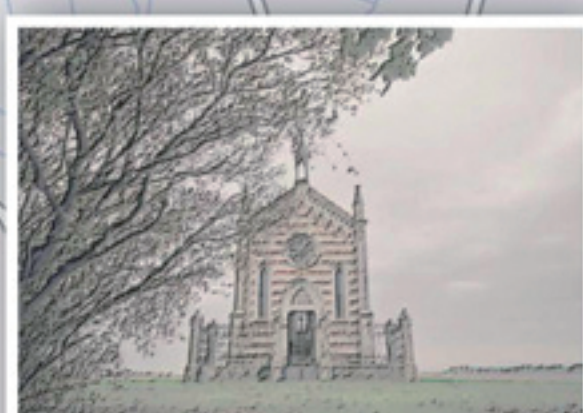
Progettisti
Francesco Finotto/ Roberto Rossetto/Valter Granzotto
Co-Progettazione
Regione del Veneto - Direzione Urbanistica
Provincia di Venezia



Corridoio Ecologico
Tutela e valorizzazione del corridoio ecologico del Fiume Tagliamento, come corridoio di rilievo paesaggistico e percorso di visita turistica.



Parco Campagna
Miglioramento della qualità ambientale degli spazi agricoli, con incremento delle siepi, dei filari e delle macchie boscate.



Percorsi Turistici
Completamento del sistema di mobilità ciclopeditone, integrando il percorso di visita turistica dei Borghi, col percorso di Mezzo e quello Naturalistico.



Quadrante del Commercio e della Logistica
Formazione di una polarità nel quadrante del commercio e della logistica.



Strada Mercato
Riqualificazione della SS 14 come Strada Mercato.



Campus Scolastico
Formazione di un nuovo Campus scolastico in posizione centrale rispetto al sistema insediativo.



Parco Tematico
Localizzazione di un Parco Tematico nella Terra di Mezzo.



Golf
Localizzazione di un campo da golf nella Terra di Mezzo.



Quadrante Residenti
Rafforzamento della residenza stabile nel quadrante dei residenti.



Porto Turistico
Completamento del sistema della portualità turistica.



Quadrante degli Alberghi
Riqualificazione e potenziamento delle strutture ricettive nel quadrante degli alberghi.



Parco della foce del Tagliamento
Tutela e valorizzazione dell'area nucleo alla foce del Tagliamento.