

RACCOLTA DIFFERENZIATA - VILLETTE

RACCOLTA PORTA A PORTA • DOOR TO DOOR COLLECTION • ABFALLABHOLUNG VOR DEM HAUS • ODVOZ ODPADKU OD DOMOVNÍCH DVEŘÍ

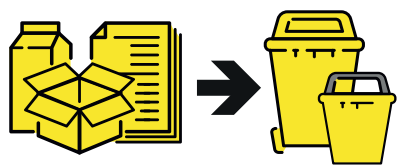
- I giorni di esposizione dei rifiuti sono indicati ogni anno nel calendario e si possono trovare nell'app Junker geolocalizzandosi sulla propria via.
- Waste display days are indicated in the calendar each year and can be found in the Junker app by geolocating to your street.
- Die Müllabfuhrtage werden jedes Jahr im Kalender angegeben und können in der Junker-App durch Geolokalisierung Ihrer Straße gefunden werden.
- Dny vystavování odpadů jsou každoročně uvedeny v kalendáři a najdete je v aplikaci Junker po vyhledání vaší ulice.

 ITALIANO

 ENGLISH

 DEUTSCH

 ČESKÝ



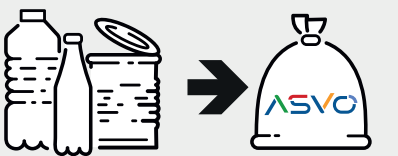
CARTA E CARTONE
PAPER AND CARDBOARD
PAPIER UND KARTON
PAPÍR A LEPENKA

Inserire il rifiuto sfuso oppure in **borse di carta**
NO PLASTICA

Dispose of the waste loose or in **paper bags** **NOT PLASTIC ONES**

Den Abfall lose oder in **Papiertüten (NICHT PLASTIKTÜTEN)** hineingeben

Vyhazujte volný odpad nebo v **papírových taškách - NE PLASTOVÝCH**



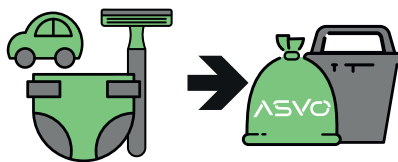
IMBALLAGGI IN PLASTICA E LATTINE
PLASTIC PACKAGING, TINS AND CANS
PLASTIKVERPACKUNGEN UND DOSEN
PLASTOVÉ OBALY A PLECHOVKY

Inserire il rifiuto nei sacchi bianchi forniti da Asvo o in altri **sacchi semitrasparenti**

Dispose of the waste in the white bags provided by Asvo or in other **semi-transparent bags**

Den Abfall in den weißen, von Asvo zur Verfügung gestellten oder in anderen **halbdurchsichtigen Säcken** bereitstellen

Vložte odpad do bílých sáčku dodávaných spoločnosťou Asvo nebo jiných **polopruhledných sáčku**



SECCO NON RICICLABILE
NON RECYCLABLE WASTE
NICHT RECYCELBARER RESTMÜLL
SUCHÝ NERECYKLOVATELNÝ ODPAD

Inserire il rifiuto utilizzando **esclusivamente i sacchi verdi** forniti da ASVO esponendoli all'esterno nel **mastello grigio**

Dispose of the waste in the **green bags** provided by Asvo exposing them to the outside in the **grey tub**

Den Abfall ausschließlich **in die grünen**, von Asvo zur Verfügung gestellten **Säcke** geben Aussen im grauen Mast zeigen

Vložte odpad **pouze do zelených sáčku** dodávaných spoločnosťou Asvo vystavit je venku v šedej vaně

RACCOLTA STRADALE • ROADSIDE COLLECTION • ABFALLABHOLUNG AUF DER STRASSE • SBERNÝ ODPAD

 ITALIANO

 ENGLISH

 DEUTSCH

 ČESKÝ



UMIDO ORGANICO
ORGANIC WASTE
BIOMÜLL
BIODPAD

Conferire il sacchetto biodegradabile nel **contenitore stradale verde con CHIAVE**

Place the biodegradable bag in the **LOCKED green roadside bin**

Biologisch abbaubaren Sack in die **grüne Straßenmülltonne mit SCHLÜSSEL** eben

Umístete biologicky rozložitelný sáček **do zeleného silnicního kontejneru uzavřený KLÍCEM**



IMBALLAGGI IN VETRO
GLASS PACKAGING
GLASBEHÄLTER
SKLENENÉ OBALY

Conferire il materiale sfuso (senza coperchi o tappi) **nel contenitore stradale blu**

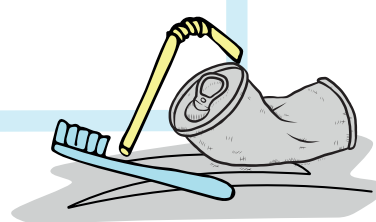
Place the waste loose **in the blue roadside bin** without tops or caps

Das Material lose (ohne Deckel oder Verschluss) **in die blaue Straßenmülltonne** geben

Připravte odpad **do modrého kontejneru** bez víček či uzáveru



SCOPRI DI PIÙ!
FIND OUT MORE!
MEHR ERFAHREN!
ZJISTIT VÍCE!



ASVO
www.asvo.it
segnalazioni@asvo.it

Numero Verde
800 705551



 Junker

Download Junker App!

Download on the
App Store

GET IT ON
Google Play



RACCOLTA DIFFERENZIATA APPARTAMENTI CON CONTENITORI CONDOMINIALI

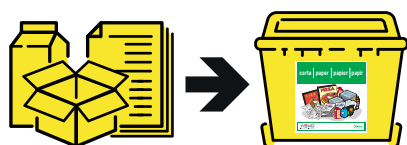
RACCOLTA PORTA A PORTA • DOOR TO DOOR COLLECTION • ABFALLABHOLUNG VOR DEM HAUS • ODVOZ ODPADKU OD DOMOVNÍCH DVERÍ

ITALIANO

ENGLISH

DEUTSCH

ČESKÝ



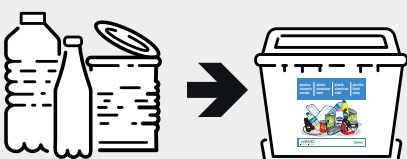
CARTA E CARTONE
PAPER AND CARDBOARD
PAPIER UND KARTON
PAPÍR A LEPENKA

Inserire il rifiuto sfuso oppure in **borse di carta NO BORSE DI PLASTICA**

Dispose the waste loose or in **paper bags NO PLASTIC BAGS**

Den Abfall lose oder in **Papiertüten (NICHT PLASTIKTÜTEN)** hineingeben

Vyhazujte volný odpad nebo v **papírových taškách NE PLASTOVÝCH**



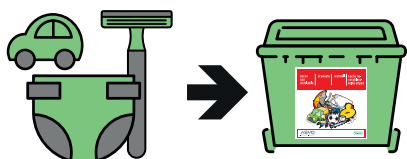
IMBALLAGGI IN PLASTICA E LATTINE
PLASTIC PACKAGING, TINS AND CANS
PLASTIKVERPACKUNGEN UND DOSEN
PLASTOVÉ OBALY A PLECHOVKY

Inserire il rifiuto sfuso o in **sacchi semitrasparenti**

Dispose the waste in **bulk or semi-transparent bags**

Den Abfall **lose** oder in **halbdurchsichtigen Säcken** bereitstellen

Vložte odpad do **polopruhledných sáčku**



SECCO NON RICICLABILE
NON RECYCLABLE WASTE BIN
NICHT RECYCELBARER RESTMÜLL
SUCHÝ NERECYKLOVATELNÝ ODPAD

Inserire il rifiuto **utilizzando esclusivamente i sacchi verdi** forniti da ASVO

Dispose the waste **only in the green bags** provided by ASVO

Den Abfall ausschließlich **in die grünen**, von ASVO zur Verfügung gestellten **Säcke** geben

Vložte odpad **pouze do zelených sáčku** dodávaných společností ASVO

RACCOLTA STRADALE • ROADSIDE COLLECTION • ABFALLABHOLUNG AUF DER STRASSE • SBERNÝ ODPAD

ITALIANO

ENGLISH

DEUTSCH

ČESKÝ



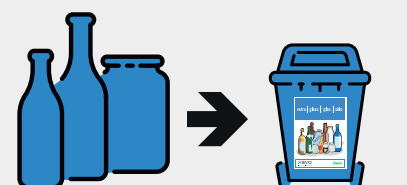
UMIDO ORGANICO
ORGANIC WASTE
BIOMÜLL
BIOODPAD

Conferire il sacchetto biodegradabile nel **contenitore stradale verde con CHIAVE**

Place the biodegradable bag in the **LOCKED green roadside bin**

Biologisch abbaubaren Sack in die **grüne Straßenmülltonne mit SCHLÜSSEL** eben

Umístete biologicky rozložitelný sáček **do zeleného silničního kontejneru uzavřený KLÍCEM**



IMBALLAGGI IN VETRO
GLASS PACKAGING
GLASBEHÄLTER
SKLENENÉ OBALY

Conferire il materiale sfuso (senza coperchi o tappi) **nel contenitore stradale blu**

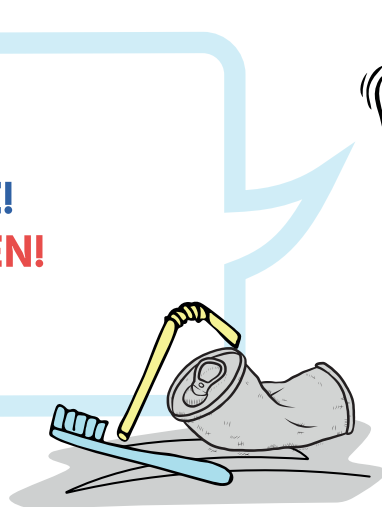
Place the waste loose **in the blue roadside bin** without tops or caps

Das Material lose (ohne Deckel oder Verschluss) **in die blaue Straßenmülltonne** geben

Připravte odpad **do modrého kontejneru** bez víček či uzáveru



SCOPRI DI PIÙ!
FIND OUT MORE!
MEHR ERFAHREN!
ZJISTIT VÍCE!



ASVO
www.asvo.it
segnalazioni@asvo.it

Numero Verde
800 705551



Junker

Download Junker App!

Download on the
App Store

GET IT ON
Google Play