





<p>PROGETTO DEFINITIVO</p>	
<p>Oggetto: LAVORI DI RIQUALIFICAZIONE URBANA DI SAN MICHELE AL TAGLIAMENTO - CAPOLUOGO. CUP: H87H19002560004</p>	
<p>Committente:</p>	<p>Comune di SAN MICHELE AL TAGLIAMENTO Piazza Libertà, 2 - 30028 San Michele al Tagliamento - C. Fiscale/P. IVA 00325190270</p>
<p>Progettazione:</p>	<p>Arch. MAURO ANTONIO BENVENUTO Iscritto all'Albo Professionale di Venezia con il n° 2843 C.F. BNNWNT71P06G914R - Partita I.V.A. 03485160273 Ufficio: via F. Zappetti 21/F.int.5 - 30028 Portogruaro (VE) Tel/Fax 0421 647261 - cell. 349 8015160 E-mail: mabenve@libero.it Pec: mauroantonio.benvenuto@archiworldpec.it</p>
<p>Il Responsabile del procedimento:</p>	<p>Arch. Jaqueline CAISSUTTI</p>
<p>Tavola:</p>	
<p>2.3.1</p>	<p>Contenuto elaborato: STATO DI PROGETTO PLANIMETRIA - SEZIONI - PARTICOLARI VIA SOLIMAN - RIQUADRO -A-</p>
<p>Data REV: 2/11/2023</p>	<p>Scala: 1:40-100-200</p>

PLANIMETRIA GENERALE

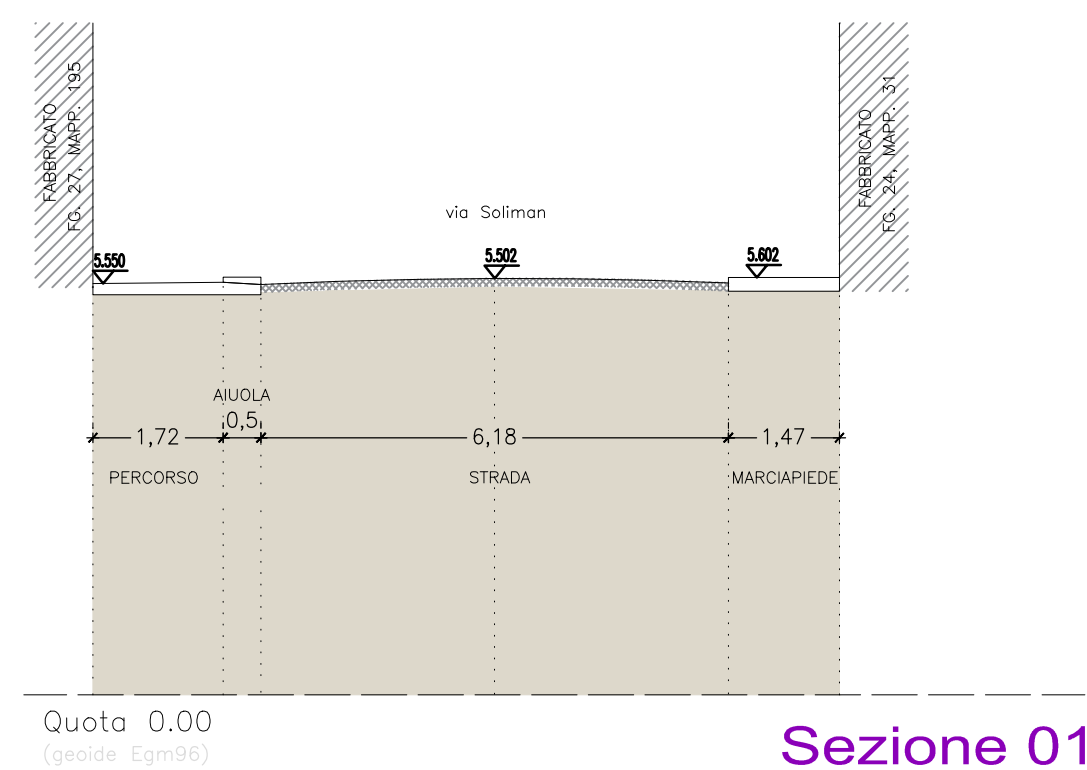
RIQUADRO -A- Scala 1.200



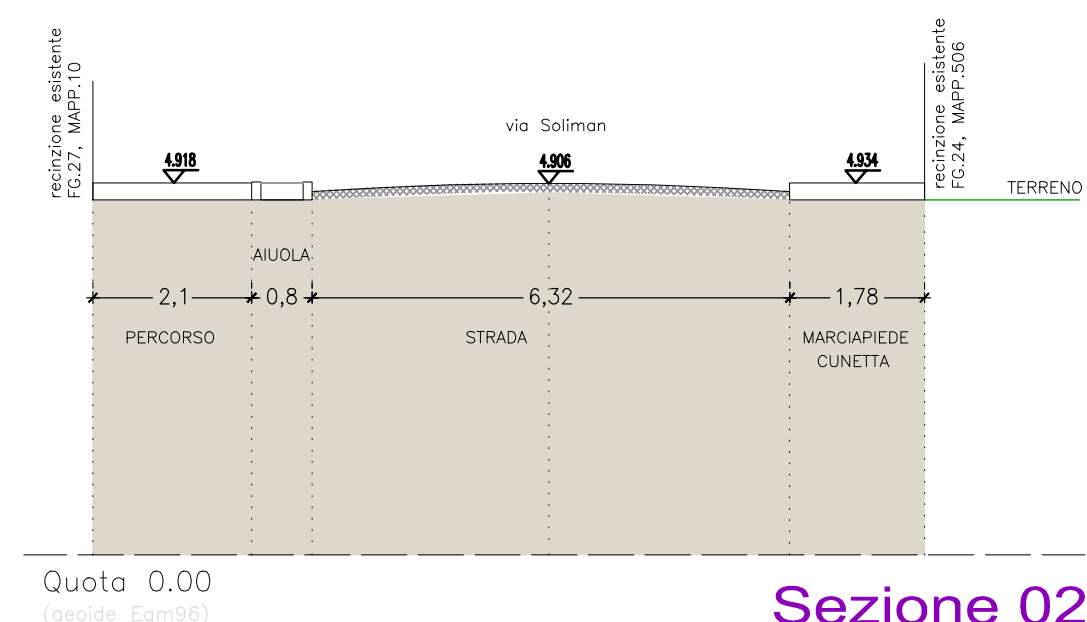
LEGENDA

-  NUOVI PERCORSI E MARCIAPIEDI IN PROGETTO
 AIUOLA IN PROGETTO
 ALBERI IN PROGETTO
 MANTO STRADALE OGGETTO DI RIFACIMENTO

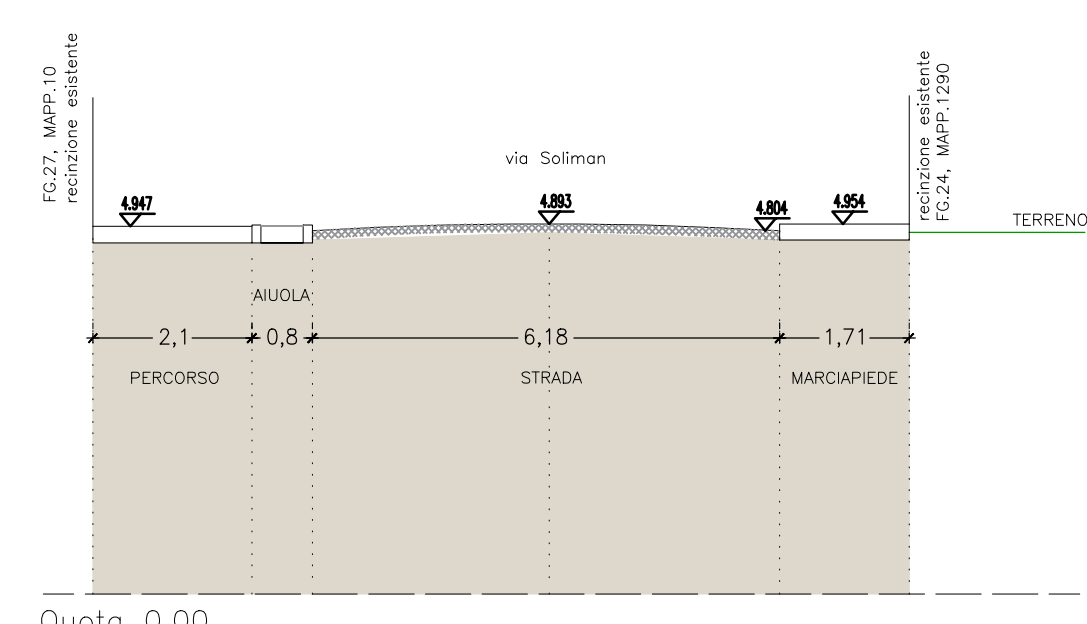
SEZIONI Scala 1.100



Sezione 01

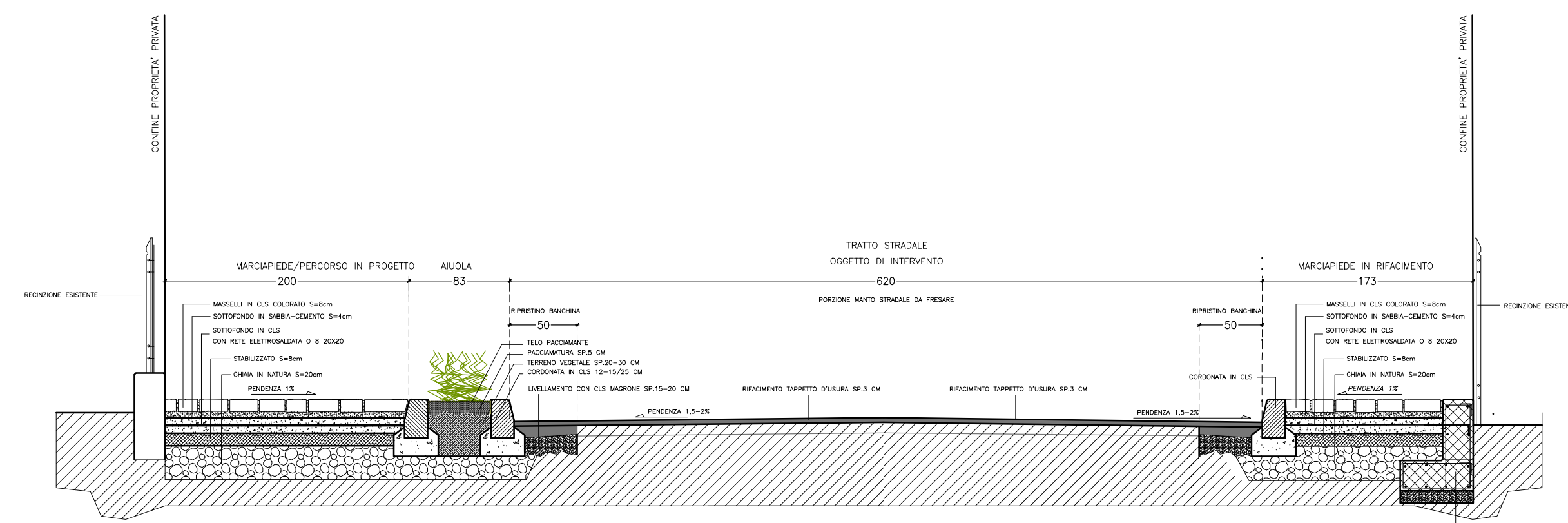


Sezione 02

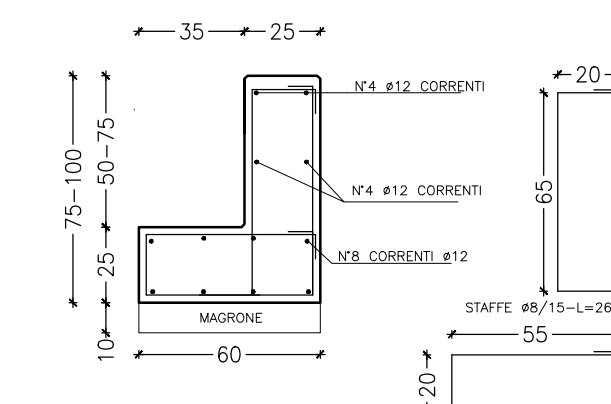


Sezione 03

PARTICOLARE 1 - Scala 1.40



PARTICOLARE MURO DI
CONTENIMENTO
Scala 1.25



PARTICOLARE CORDONATE E PAVIMENTAZIONE E MODALITA' DI POSA

