



COMUNE DI S. MICHELE AL TAGLIAMENTO

DISTRETTO VE 1 - PORTOGRUARESE

PIANO COMUNALE DI PROTEZIONE CIVILE

ALLEGATO 4/a



PROVINCIA DI VENEZIA

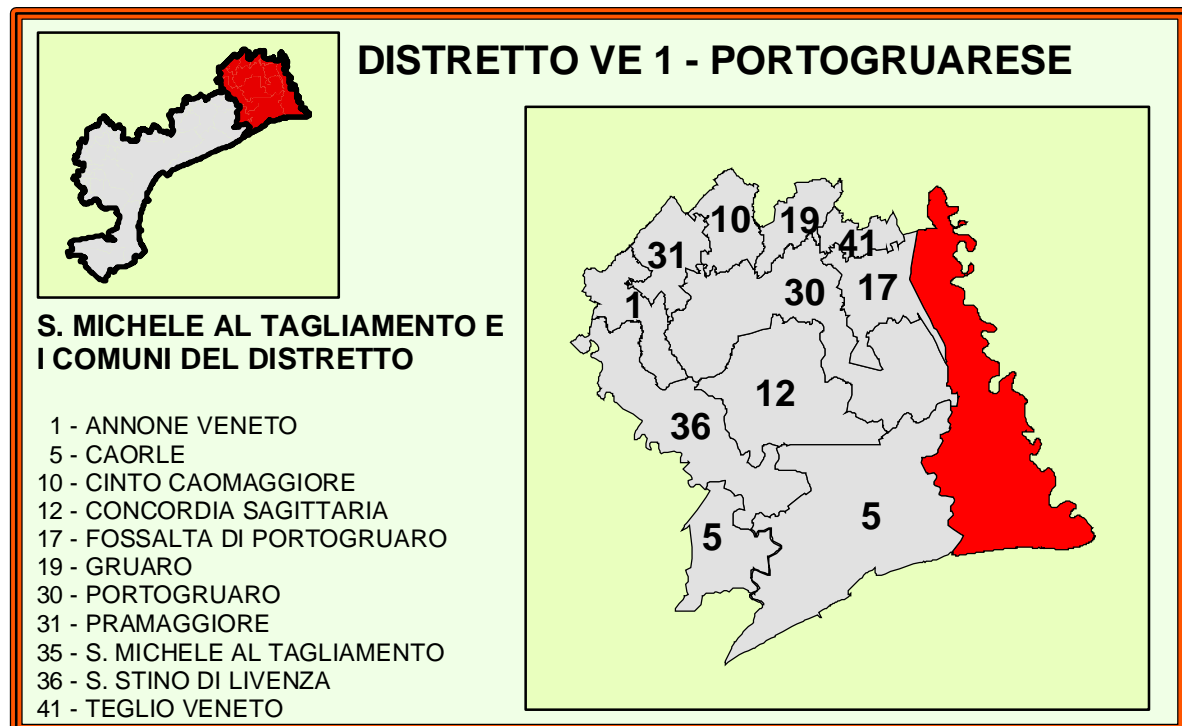
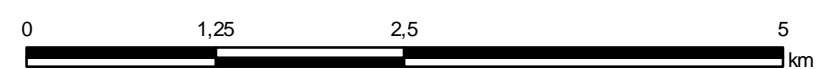


SERVIZIO PROTEZIONE CIVILE

LITOLOGIA

2009

Scala 1:50.000



LEGENDA

ELEMENTI DEL TERRITORIO

- Confine provinciale
- Confine comunale
- Comuni del distretto

IDROGRAFIA

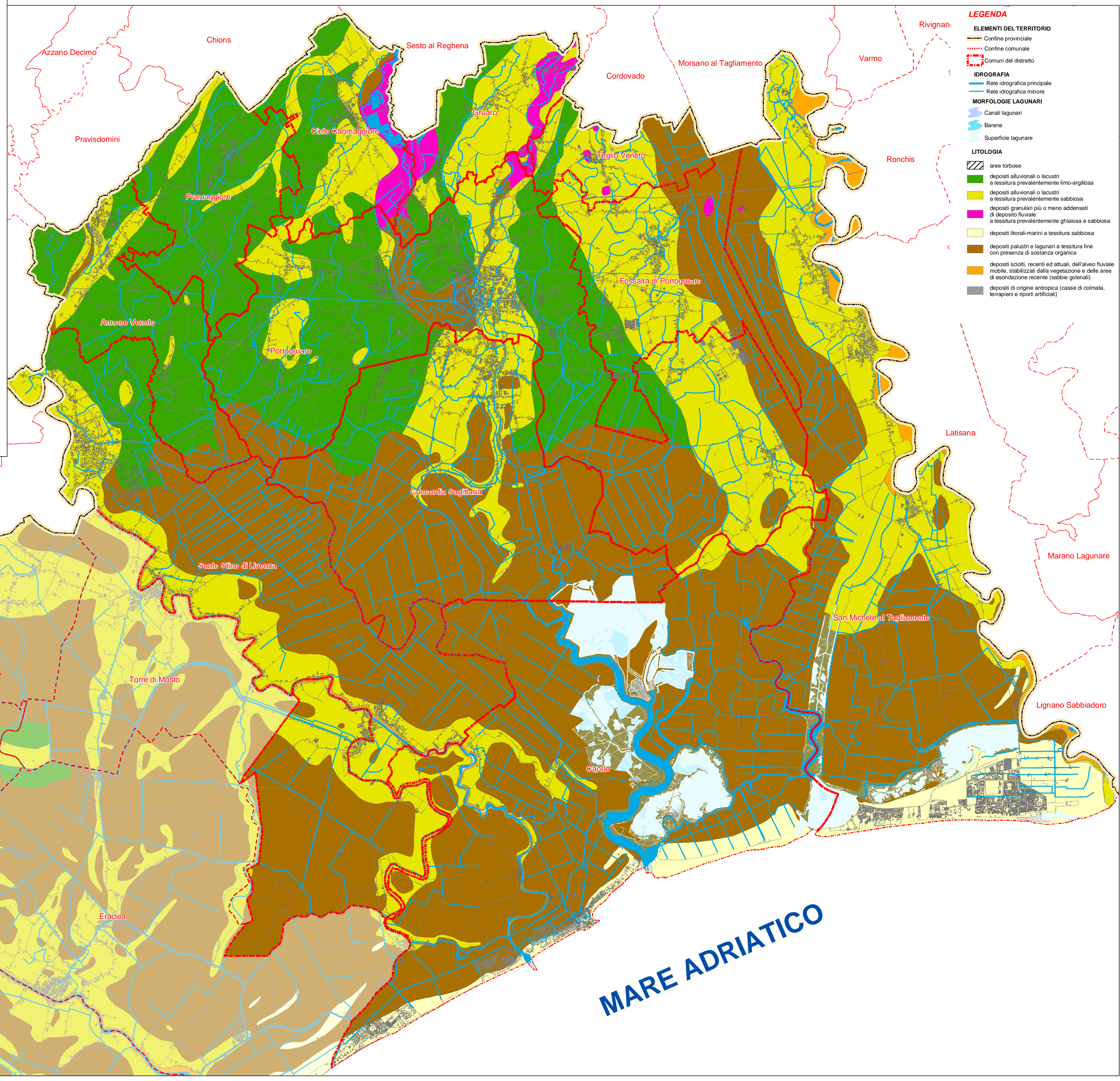
- Rete idrografica principale
- Rete idrografica minore

MORFOLOGIE LAGUNARI

- Canali lagunari
- Barene
- Superficie lagunare

LITOLOGIA

- aree torbose
- depositi alluvionali o lacustri a tessitura prevalentemente limo-argillosa
- depositi alluvionali o lacustri a tessitura prevalentemente sabbiosa
- depositi granulari più o meno addensati di deposito fluviale a tessitura prevalentemente ghiaiosa e sabbiosa
- depositi litorali-marini a tessitura sabbiosa
- depositi palustri e lagunari a tessitura fine con presenza di sostanza organica
- depositi sciolti, recenti ed attuali, dell'alveo fluviale mobile, stabilizzati dalla vegetazione e delle aree di erosione recente (sabbie golenali)
- depositi di origine antropica (casce di colmata, terrapieni e riperti artificiali)



MARE ADRIATICO

AUTORI: Andrea Vitturi, Valentina Bassan, Sandra Primon, Andrea Mazzucato, Tiziano Abbà e Francesco Benincasa - 2007

FONTE PRINCIPALE: Carta geopedologica del territorio provinciale di Venezia - parte nord-orientale (1983) - autori: Alvise Cornel - Andrea Vitturi

Studio geomorfologico e geopedologico del territorio provinciale di Venezia - parte meridionale - sistemi litologici (1993) - autori: Andrea Vitturi e Valentina Bassan

Studio geomorfologico del territorio provinciale di Venezia - parte centrale (2003) - autori: Andrea Vitturi e Valentina Bassan con Francesco Benincasa.

GRUPPO DI LAVORO: Provincia di Venezia
Servizio Protezione Civile
Vitturi A., Fastelli C., Cammarata F., Fischetti D., Ronchese F., Saviato S.