



# Comune di San Michele al Tagliamento

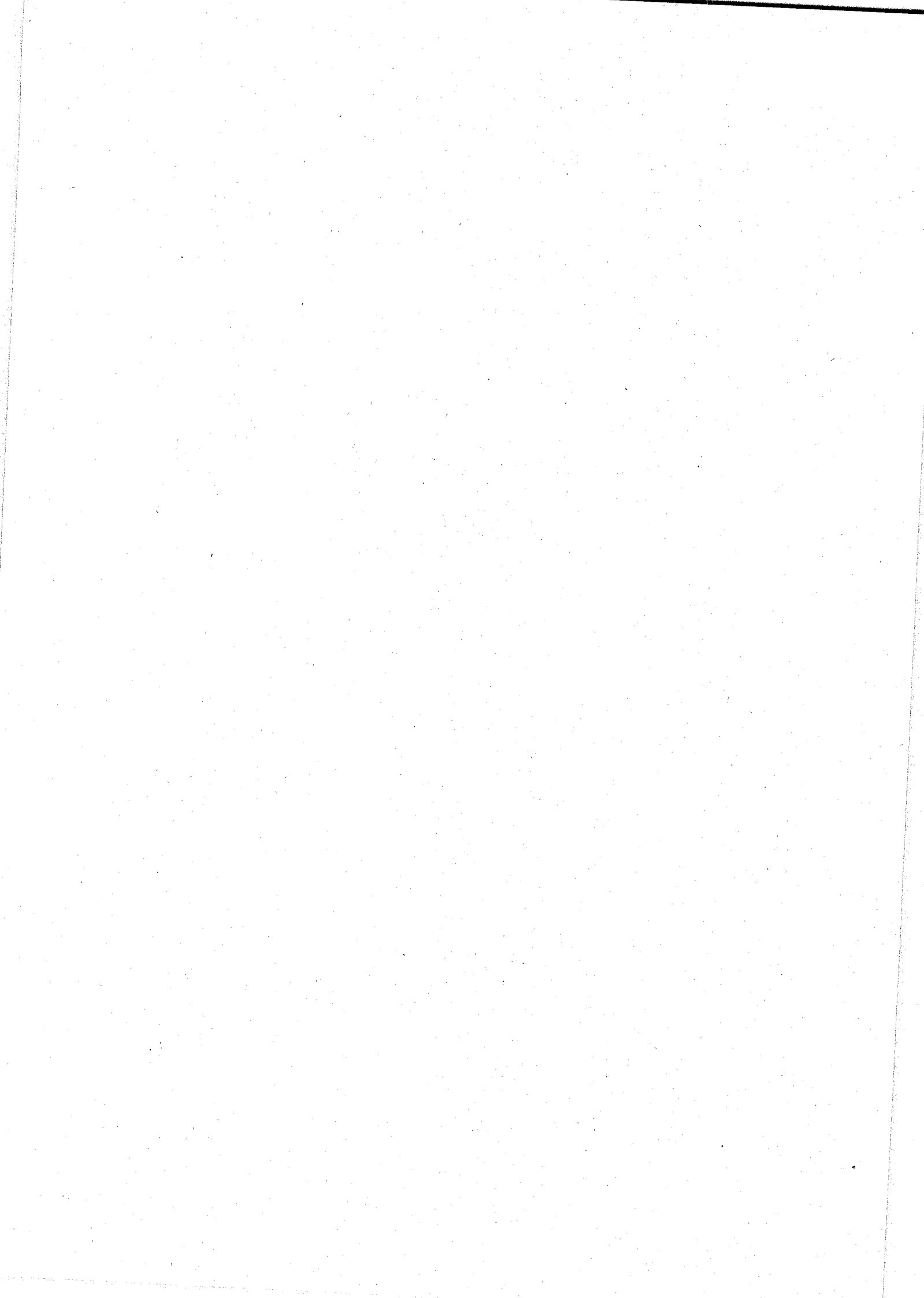
CITTÀ METROPOLITANA DI VENEZIA

**OGGETTO: SCIOGLIMENTO RISERVA. ELENCO DEFINITIVO CANDIDATI AMMESSI/ESCLUSI AL CONCORSO PUBBLICO PER SOLI ESAMI PER L'ASSUNZIONE DI NR. 4 ISTRUTTORI AMMINISTRATIVI/AMMINISTRATIVI CONTABILI (CAT. C -POS. EC. C1) DA INCARDINARE PRESSO I SETTORI AMMINISTRATIVO ED ECONOMICO E FINANZIARIO CON CONTRATTO DI LAVORO A TEMPO PIENO E INDETERMINATO.**

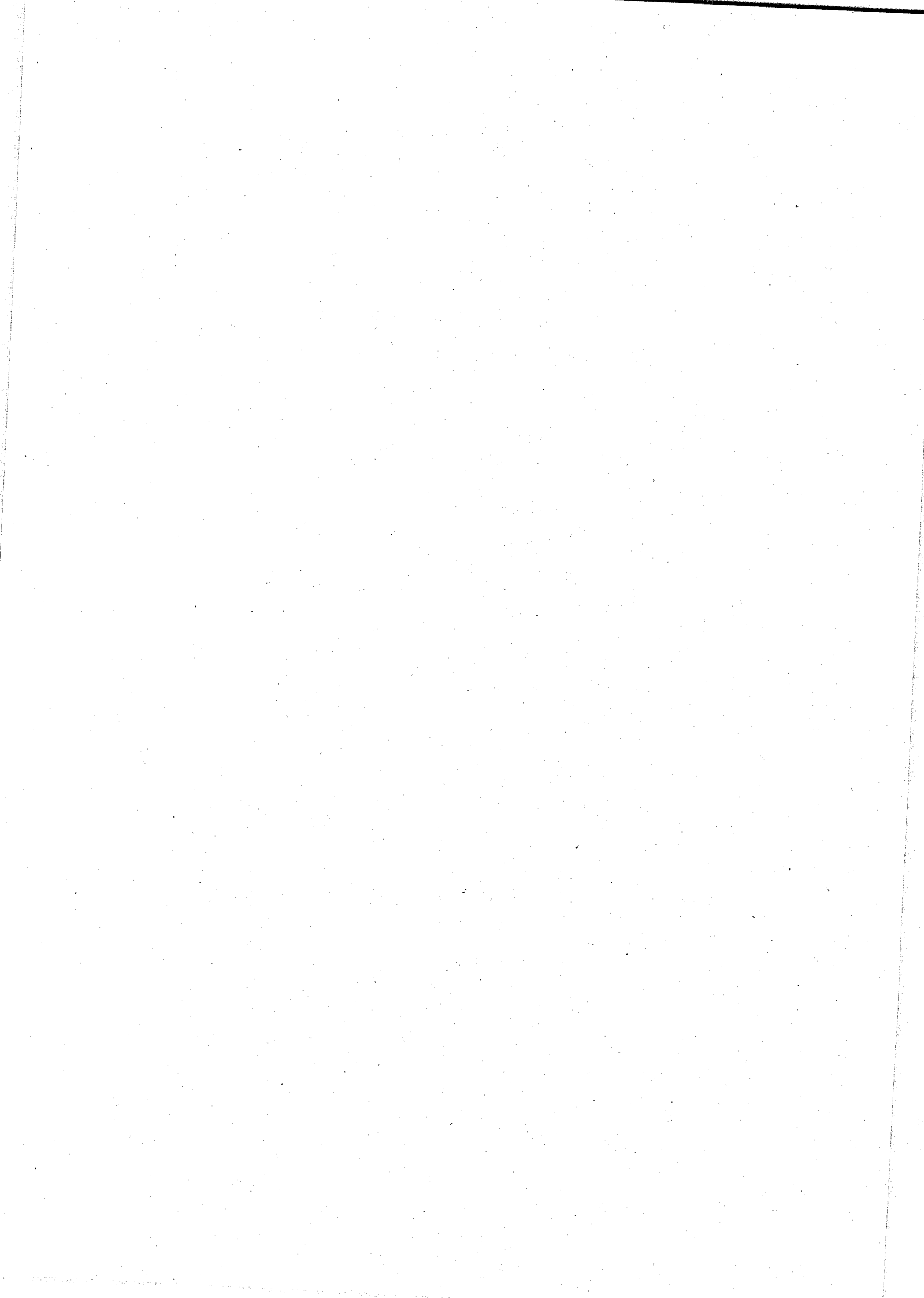
	<b>candidato</b>	<b>ammissione</b>
1	ADAMO LAURA	AMMESSA
2	ALIOTTA ERSILIA	AMMESSA
3	AVRAM ELENA ANCUTA	AMMESSA
4	BALLARIN AMBRA	AMMESSA
5	BANZATO MARCO	AMMESSO
6	BARBIERO TERESA	AMMESSA
7	BARBUIO LISA	AMMESSA
8	BARDELLOTTO LAURA	AMMESSA
9	BASSIATO PAOLA	AMMESSA
10	BATTEL MILU'	AMMESSA
11	BELLOTTO MAICOL	AMMESSO
12	BERTAGLIA ELISA	AMMESSA
13	BERTOLINO SALVATORE	NON AMMESSO
14	BIANCO LUIGI	AMMESSO
15	BIANCO VALENTINA	AMMESSA
16	BIASON FRANCESCA	AMMESSA
17	BIDINOTTO MARTINA	AMMESSA
18	BINCOLETTO ERIKA	AMMESSA
19	BINI STEFANO	AMMESSO
20	BISCARO FEDERICA	AMMESSA
21	BLASEOTTO FRANCESCO	AMMESSO
22	BOCCALON ANNALISA	AMMESSA
23	BOCCALON VALERIA	AMMESSA
24	BONETTO GIUSEPPE	AMMESSO
25	BORTOLETTO ANITA	AMMESSA
26	BOTTER MARTINA	AMMESSA
27	BRAVIN GABRIELE	AMMESSO



28	BREDA GIULIA	AMMESSA
29	BRESOLIN SARA	AMMESSA
30	BROCCA LISA	AMMESSA
31	BUFFON CLAUDIA	AMMESSA
32	BUOMPANE MICHELA	AMMESSA
33	BUSAN ARIANNA	AMMESSA
34	BUTTO' CRISTIAN	AMMESSO
35	CAIAFA ANGELICA	AMMESSA
36	CALZAMATA SILVIA	AMMESSA
37	CAPORALE SERENA	AMMESSA
38	CAPPELLETTO ROSSELLA	AMMESSA
39	CAPUTI MARIANO	AMMESSO
40	CARACCILO ARCANGELO	AMMESSO
41	CARBONE BARBARA	AMMESSA
42	CAREGARO MARCO	AMMESSO
43	CARRIERO LORELLA	AMMESSA
44	CASSAN GIADA	AMMESSA
45	CASSAN SABINA	AMMESSA
46	CATALANO SAVINA	AMMESSA
47	CATTELAN LORENA	AMMESSA
48	CECOTTO CARLO ALBERTO	AMMESSO
49	CESCO RICCARDO	AMMESSO
50	CHIESA FRANCESCO	AMMESSO
51	CIMOLINO MICHELA	AMMESSA
52	CONCINA ELISA	AMMESSA
53	CONTICELLO LILIANA	AMMESSA
54	COPPOLA PIERO	AMMESSO
55	CORAZZA ELISA	AMMESSA
56	CORRADIN MONICA	AMMESSA
57	CORTELLA LUCA	AMMESSO
58	CRIVELLARI MIRCO	AMMESSO
59	CROSARIOL SANDRA	AMMESSA
60	D'ANGELO FRANCESCA	AMMESSA
61	D'APRILE DOROTEA	AMMESSA
62	DALLA BONA ROBERTA	AMMESSA
63	DE BORTOLI ESTER	AMMESSA
64	DEGANO ALBERTO	AMMESSO
65	DI CECCA NICOLA	AMMESSO



66	DI GION LINDA LISA	AMMESSA
67	DI SIMONE NOEMI GIOACCHINA	NON AMMESSA
68	DIONIS EDI	AMMESSO
69	DRI ALEXANDRA	AMMESSA
70	DURIZZOTTO LORENZO	AMMESSO
71	FABBRIO STEFANIA	AMMESSA
72	FABRIS ANNAMARIA	AMMESSA
73	FALCOMER AUDREY	NON AMMESSA
74	FAZZARI GIUSEPPE	AMMESSO
75	FERLIN CHIARA	AMMESSA
76	FILEI ALEX	AMMESSO
77	FILIPPIN NICOLO'	AMMESSO
78	FLOREAN ANTONELLA	AMMESSA
79	FRANCESCHINI ALBERTO	AMMESSO
80	FREGUGLIA MASSIMILIANO	AMMESSO
81	FURLANI ERIKA	AMMESSA
82	GABAS CRISTINA	AMMESSA
83	GAINA ANDREEA LOREDANA	AMMESSA
84	GALASSO MASSIMO	AMMESSO
85	GALLETTO CRISTINA	AMMESSA
86	GAROFALO ANNA MARIA	AMMESSA
87	GASPAROTTO DESY	AMMESSA
88	GATTOZZI SILVIA	AMMESSA
89	GAY GIULIO	AMMESSO
90	GEROMIN ELISA	AMMESSA
91	GORTANA ALEXANDRA	AMMESSA
92	GRAZIANI LUISA	AMMESSA
93	GREGORIS FEDERICA	AMMESSA
94	GROSSO ANDREA	AMMESSO
95	GUZZO SERENA	AMMESSA
96	HAIRO AISELA	AMMESSA
97	LEDONNE SARA	AMMESSA
98	LIVAN CARLO	NON AMMESSO
99	LOCANE ANNA	AMMESSA
100	LONGO ANNAMARIA	AMMESSA
101	LORUSSO EMANUELE	AMMESSO
102	MAGNIFICO FRANCESCO	AMMESSO
103	MAGRIS OLIVIA	AMMESSA



104	MARANZANA ZENAIDA	AMMESSA
105	MARSON ROBERTA	AMMESSA
106	MARTINELLI CATERINA	AMMESSA
107	MARZOTTO ELISA	AMMESSA
108	MASI ALESSANDRA	AMMESSO
109	MASIERO LUCA	AMMESSO
110	MASIERO MATTEO	AMMESSA
111	MASTROPIERRO ISABELLA	AMMESSA
112	MEDA MARTINA	AMMESSA
113	MELCHIOR MORENA	AMMESSO
114	MILAZZO MARIO	AMMESSO
115	MORANO ANDREA	AMMESSA
116	MORICI STELLA	AMMESSA
117	MORRONE GENOVEFFA	AMMESSA
118	ODORICO SANDRA	AMMESSA
119	OLIVIER ILARIA	NON AMMESSA
120	ORTONCELLI FRANCESCA	AMMESSA
121	PALLAMIN IRENE	NON AMMESSA
122	PALU' MONICA	AMMESSA
123	PANEGAI MARCELLA	AMMESSA
124	PAOLONI RAFFAELLA	AMMESSA
125	PARON JESSICA	AMMESSO
126	PEANO MASSIMO	AMMESSA
127	PERICOLO GIULIA	AMMESSO
128	PERISSINOTTO ERIK	AMMESSA
129	PIAZZA CHIARA	AMMESSA
130	PICCOLO FRANCESCA	AMMESSO
131	PICOTTI CESARE	AMMESSO
132	PITACCOLO MIRKO	AMMESSA
133	PITTON GIULIA	AMMESSA
134	PROCURA SILVIA	AMMESSO
135	PUPPO ALESSANDRO	AMMESSA
136	PUPPO MARTA	AMMESSA
137	QUAGLIERI DANIELA	AMMESSA
138	QUERIN PAOLA	AMMESSO
139	RAZEM GABRIELE	AMMESSO
140	ROMANIN SANDRO	AMMESSA
141	RUFFINI ELIANA	AMMESSA





142	SABATLAO LAURA	AMMESSA
143	SARTORI FRANCESCA	AMMESSA
144	SAVARESE SAMUELE	AMMESSO
145	SBAIZ REDI	AMMESSO
146	SCARPA STEFANO	AMMESSO
147	SCATIGNO GABRIELE	AMMESSO
148	SFAMENI MARIA	AMMESSA
149	SIMIONATO FLORA	AMMESSA
150	SIMONATTO ELENA	AMMESSA
151	SIMONIN ELENA	AMMESSA
152	SLONIM VITTORIO	AMMESSO
153	SOLDERA FRANCESCO	AMMESSO
154	SORGON DEBORA	AMMESSA
155	STATUTI NOVELLA	AMMESSA
156	STIVAL SILENA	AMMESSA
157	SUSANNA IRENE	AMMESSA
158	TARTAGLIONE GENNARO	AMMESSO
159	TESO GIOVANNA	AMMESSA
160	TOFFOLI CHIARA	AMMESSA
161	TOLLON DANIA	AMMESSA
162	TOLLON GIULIA	AMMESSA
163	TOLLON MARCELLA	AMMESSA
164	TRICARICO FABIO	AMMESSO
165	TURALLO COSIMO	AMMESSO
166	UGO ANNALISA	AMMESSA
167	USAI SILVANA	AMMESSA
168	VALERIO GIULIA	AMMESSA
169	VALLATA GIULIA	AMMESSA
170	VALLETTA DOMENICO	AMMESSO
171	VALORE LAURA	AMMESSA
172	VECCHIO SARA	AMMESSA
173	VETTORE MICHELA	AMMESSA
174	VEZZA' ANDREA	AMMESSO
175	VIANELLO ANDREA	AMMESSO
176	VIO SONIA	AMMESSA
177	VISENTIN MONICA	AMMESSA
178	VIVAN SERENA	AMMESSA
179	VOLPATTI ELENA	AMMESSA



180	ZAMPARO MARCO	AMMESSO
181	ZANTA GIORGIA	AMMESSA
182	ZARIFIAN ARMAN	AMMESSO
183	ZOIA MARTA	AMMESSA

## Diario prove

- **Preselezione: venerdì 24 maggio 2019 alle ore 10.00 presso la Delegazione comunale di Bibione (VE) via Maja 84;**
- **Prova scritta: lunedì 10 giugno 2019 alle ore 09.30 presso la Scuola secondaria di San Michele al Tagliamento, Corso del Popolo 51;**
- **Prova orale: giovedì 27 giugno 2019 alle ore 09.30 presso la sede del Comune di San Michele al Tagliamento, Piazza Libertà 2, sala riunioni al primo piano**

Si ricorda ai candidati di presentarsi alle prove muniti di un documento di riconoscimento.

IL PRESIDENTE DELLA COMMISSIONE  
Dott.ssa Tamara Plozzer



Comune di San Michele al Tagliamento  
Piazza Libertà, 2  
30028 San Michele al Tagliamento (VE)  
Tel. Centralino: 0431/516311  
Fax: 0431/516312  
Sito: [www.comunesanmichele.it](http://www.comunesanmichele.it)  
Certificata (PEC):  
[comune.sanmichelealtagliamento.ve@pecveneto.it](mailto:comune.sanmichelealtagliamento.ve@pecveneto.it)

Dati Fiscali Ente  
C.F./P.IVA 00325190270  
Cod. Fatt. Elettronica: UF5BPT  
IBAN: IT71M0533636290000030134753

Servizio Personale  
Tel. 0431.516142 - 323 - 342  
Fax 0431 516312  
E-mail: [personale@comunesanmichele.it](mailto:personale@comunesanmichele.it)

Orario Apertura al Pubblico  
Dal lunedì al venerdì: 09.00 - 12.00  
Martedì: 16.00 - 17.30  
Giovedì: Solo su appuntamento



COMUNE DI  
SAN MICHELE AL TAGLIAMENTO  
POLO TURISTICO DI BIBIONE

