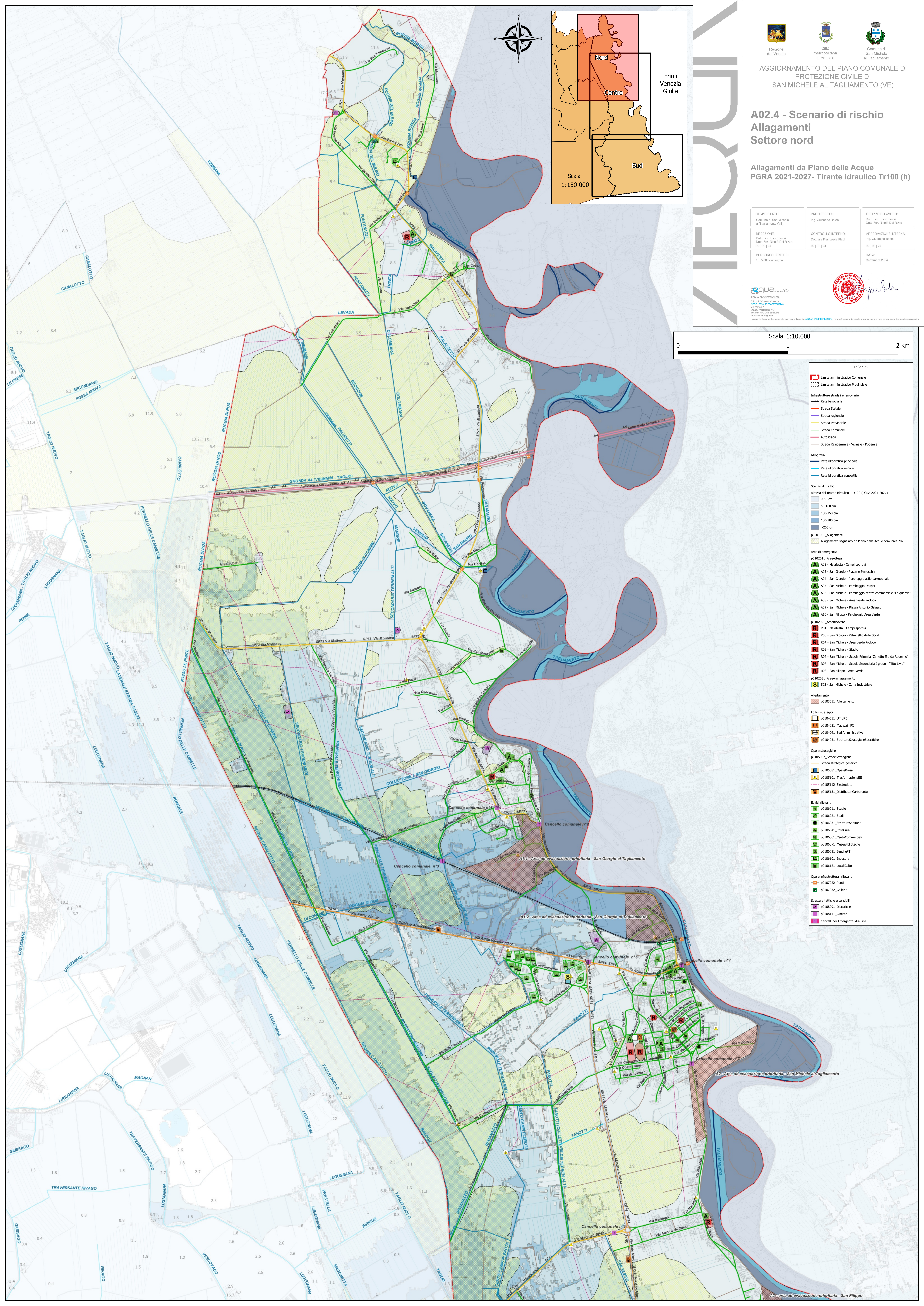
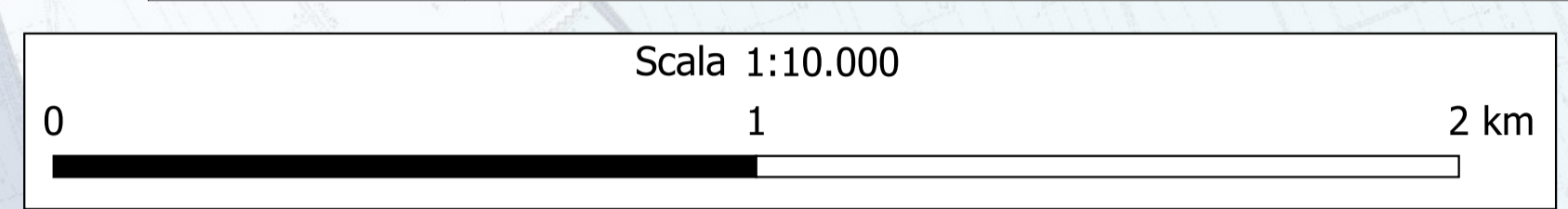
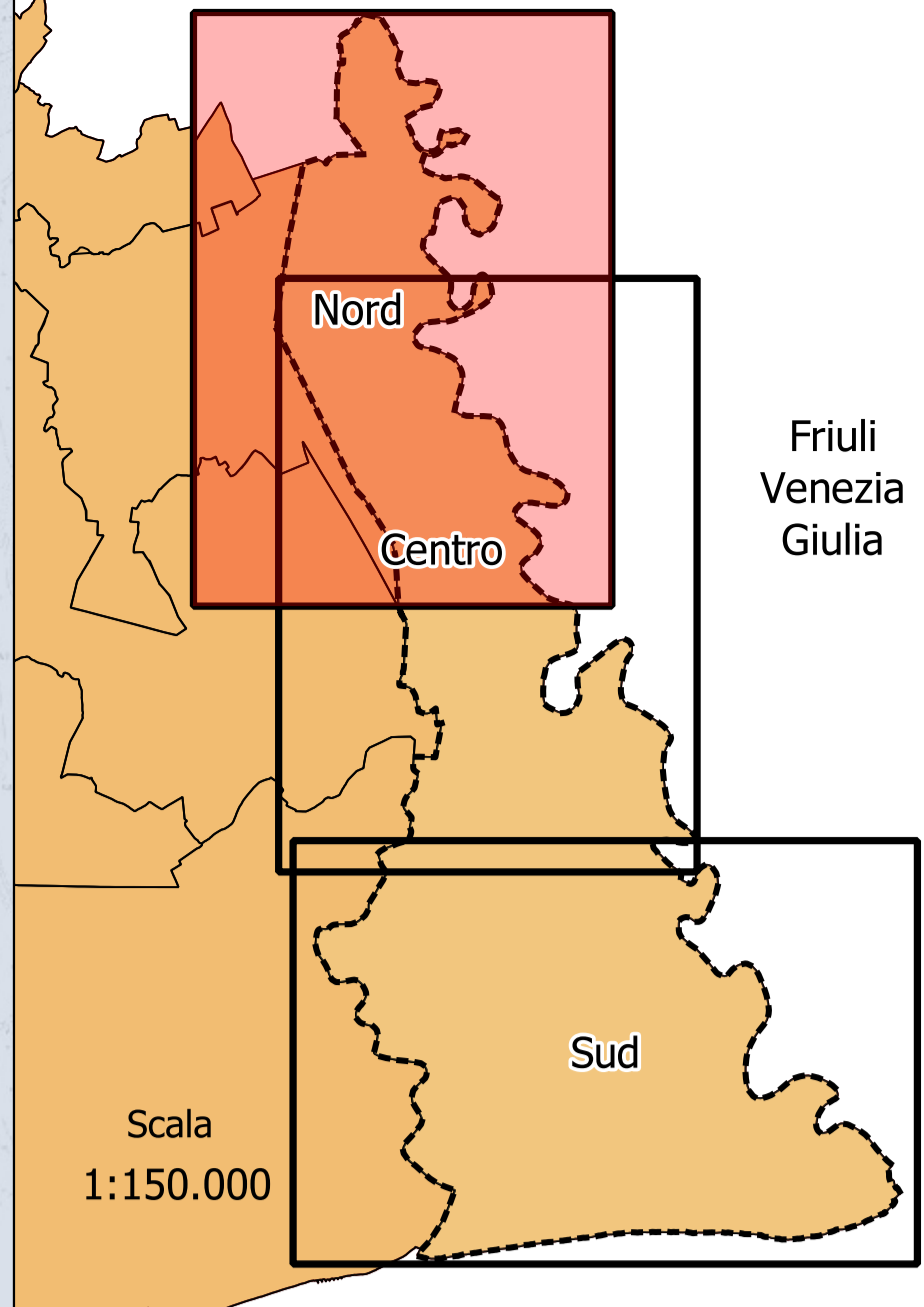


A02.4 - Scenario di rischio Allagamenti Settore nord

Allagamenti da Piano delle Acque PGRA 2021-2027 - Tirante idraulico Tr100 (h)

COMITENTE: Comune di San Michele al Tagliamento (VE)	PROGETTISTA: Ing. Giuseppe Baldo	GRUPPO DI LAVORO: Dott. For. Luca Pross Dott. For. Nicola Del Rizzo
REDAZIONE: Dott. For. Luca Pross Dott. For. Nicola Del Rizzo 02/09/24	CONTROLLO INTERNO: Dott. For. Francesco Piazzi 02/09/24	APPROVAZIONE INTERNA: Ing. Giuseppe Baldo 02/09/24
PERCORSO DIGITALE: 1. P2005-consegna		DATA: Settembre 2024



LEGENDA

Limiti amministrativi
 - Limite amministrativo Comunale
 - Limite amministrativo Provinciale

Infrastrutture stradali e ferroviarie
 - Rete ferroviaria
 - Strada Statale
 - Strada Regionale
 - Strada Provinciale
 - Strada Comunale
 - Autostrada
 - Strada Residenziale - Vicinale - Podereale

Idrografia
 - Rete idrografica principale
 - Rete idrografica minore
 - Rete idrografica consortile

Scenari di rischio
 Altezza del tirante idraulico - Tr100 (PGRA 2021-2027)
 - 0-50 cm
 - 50-100 cm
 - 100-150 cm
 - 150-200 cm
 - >200 cm

02021081_A11, Allagamenti
 Allagamento segnalato da Piano delle Acque comunale 2020

Area di emergenza
 p0102011_AreA11
 A02 - Maltesa - Campi sportivi
 A03 - San Giorgio - Piazzale Parrocchia
 A04 - San Giorgio - Parcheggio asilo parrocchiale
 A05 - San Michele - Parcheggio centro Despar
 A06 - San Michele - Parcheggio centro commerciale "La quercia"
 A08 - San Michele - Area Verde Polico
 A09 - San Michele - Piazza Antonio Galasso
 A10 - San Filippo - Parcheggio Area Verde
 p0102021_AreARicovero
 R01 - Maltesa - Campi sportivi
 R03 - San Giorgio - Palazetto dello Sport
 R04 - San Michele - Area Verde Polico
 R05 - San Michele - Stadio
 R06 - San Michele - Scuola Primaria "Zanetto Etti da Rodano"
 R07 - San Michele - Scuola Secondaria I grado - "Tito Livio"
 R08 - San Filippo - Area Verde
 p0102031_AreAmmassamento
 S02 - San Michele - Zona Industriale

Alertamento
 p0103011_A11Alertamento

Edificio strategici
 p0104011_LUMIPIC
 p0104021_MagazziniPC
 p0104041_SediAmministrative
 p0104051_StruttureStrategicheSpecifiche

Opere strategiche
 p0105052_StradeStrategiche
 Strada strategica generica
 p0105081_OperePresse
 p0105101_TrasformazioneE
 p0105112_Elettrodotti
 p0105131_DistributoriCarburante

Edificio rilevanti
 p0106011_Scuole
 p0106021_Stadi
 p0106031_StruttureSanitarie
 p0106041_CaseCura
 p0106061_CentriCommerciali
 p0106071_MuseiBiblioteche
 p0106091_BanchePT
 p0106101_Industrie
 p0106121_LocaliCulto

Opere infrastrutturali rilevanti
 p0107022_Ponti
 p0107032_Gallerie

Strutture tattiche e sensibili
 p0108091_Dicarchie
 p0108111_Centini
 Cancelli per Emergenza Idraulica

A3 - area ad evacuazione prioritaria - San Filippo