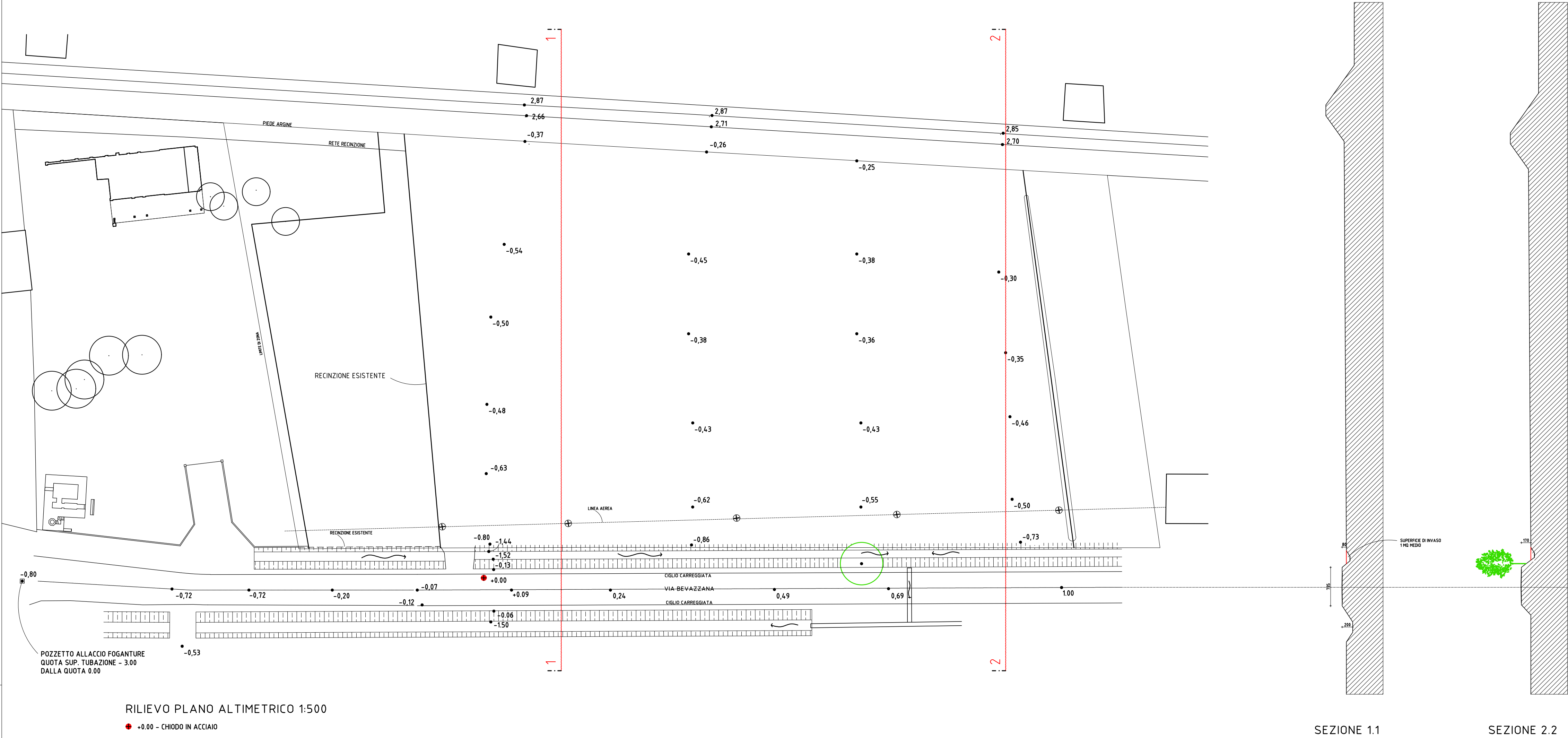


Committente:	SCARPARO MAURO E ALTRI
Progetto	P.U.A. "LOTTIZZAZIONE VALLE GRANDE" COMPLETAMENTO OPERE DI URBANIZZAZIONE
Emesso il 15/05/2023	STATO DI FATTO (PRIMA DELL'INIZIO LAVORI)
Scala 1:500	RILIEVO PLANO-ALTIMETRICO
FG. 47	MAPP. DA 675 A 687
DISEGNATORE	
A meno di legge il presente disegno non potrà essere riprodotto né consegnato a terzi né utilizzato per scopi diversi da quello di destinazione senza l'autorizzazione scritta di questo Studio Tecnico che ne detiene la proprietà.	

COMMITTENTE

PROGETTISTA



RILIEVO PLANO ALTIMETRICO 1:500

• +0.00 - CHIODO IN ACCIAIO

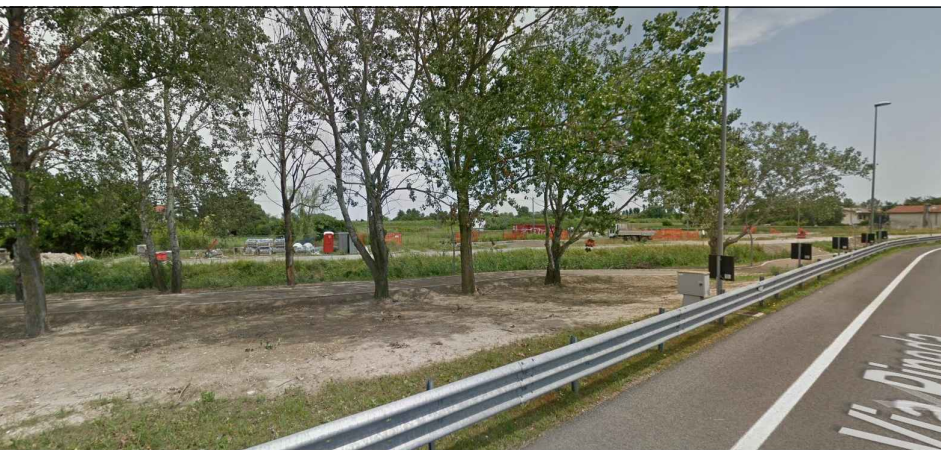
DOC. FOTOGRAFICA



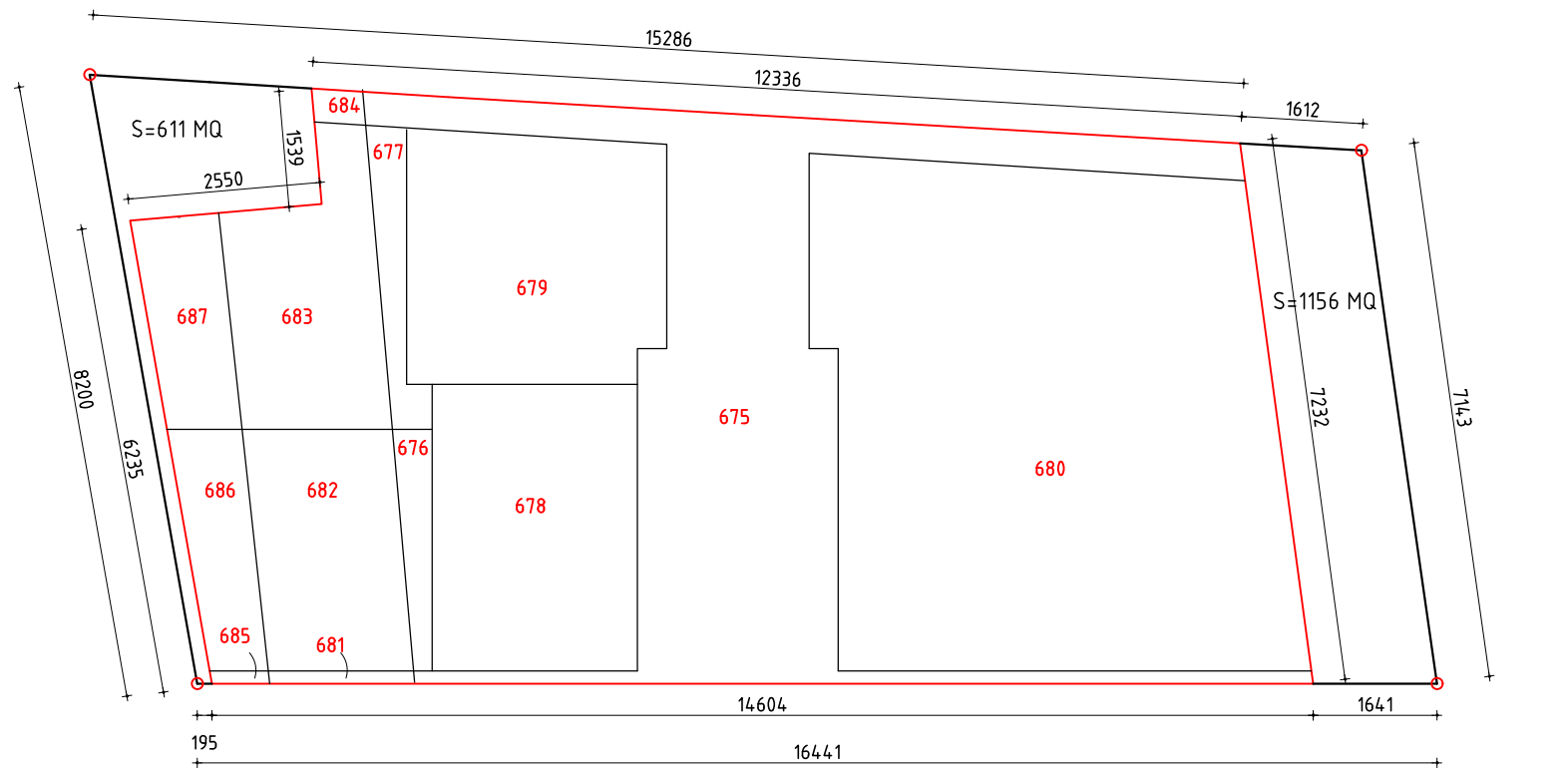
VISTA DA EST - STRADA SAN MICHELE-BIBIONE





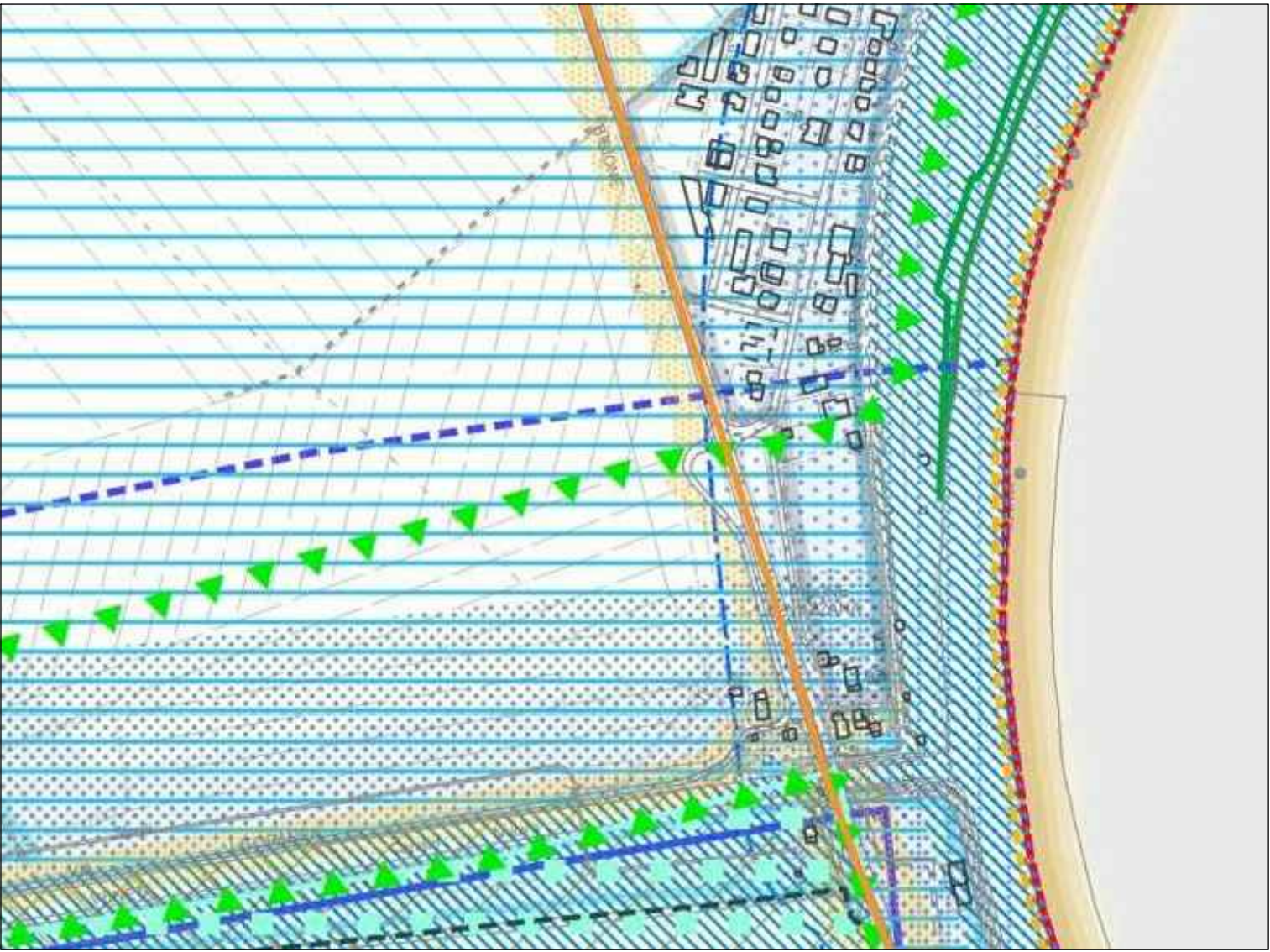
VISTA DA EST - STRADA SAN MICHELE-BIBIONE



VISTA DA EST - STRADA SAN MICHELE-BIBIONE



	PERIMETRO ZONA C2	SUP. = 12572 MQ	PERIMETRO = 487.68 ML
	AMBITO DI INTERVENTO CON RIDUZIONE DEL PERIMETRO	SUP. = 10812 MQ	PERIMETRO = 445.78 MQ
	RIDUZIONE DELLA SUPERFICIE DI INTERVENTO	1760 MQ	(-13.99%)
	RIDUZIONE DEL PERIMETRO	4190 ML	(-8.59%)
	PARTICELLE	SUP. REALE	VOLUMETRIA
	MAPPALE DA 675 A 687	10812 MQ	10812+120 MC
			SUP. CATASTALE
			11685 MQ



ESTRATTO PAT - CARTA DEI VINCOLI



ESTRATTO PAT - TRASFORMABILITA'



ESTRATTO P.I. - TAVOLA 1:5000