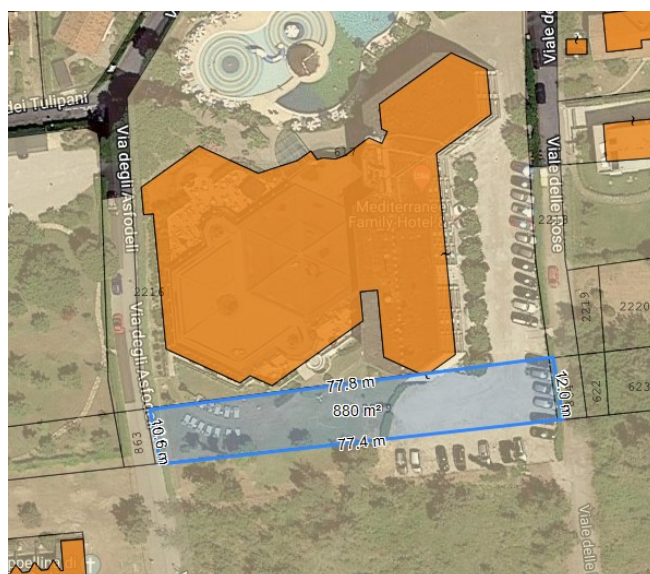


Scheda compendio fronte Hotel Mediterranée

P.I. tav. 13.3.14 estratto – non in scala



<https://www.formaps.it/> - estratto – non in scala



Superficie	880 m ² La superficie deve intendersi indicativa ed andrà definita dal richiedente in sede di rilievo e redazione del modello D1
Tabella (rif. regolamento comunale vigente)	5
Procedura (rif. regolamento comunale vigente)	Art. 26 comma 5 (procedura semplificata)
Descrizione attività (rif. allegato S/4)	Hotel
Descrizione attività (rif. Piano degli Interventi)	F3 ambito del parco litoraneo
Custodia di beni /aree esterni alla concessione	
Investimenti per nuove opere a servizio della località	
Durata	6 anni minimo
Condizioni particolari	Presenza di opere di difficile rimozione da intendersi incamerate all'Agenzia del Demanio quali pertinenze demaniali marittime con decorrenza 01.01.2024. Per le OR di facile rimozione si applica quanto previsto dall'art. 14, comma 5, lett.a) del Regolamento per l'Uso del Demanio marittimo.
Oneri economici a carico del concessionario	Canone demaniale marittimo annuale Imposta regionale sul canone (aliquota del 5%) Garanzia fidejussoria pari al doppio del canone annuo salvo maggiori importi nei casi previsti dall'art. 10 del Regolamento comunale per l'Uso del Demanio marittimo Eventuali spese di pubblicazione del bando o dell'avviso pubblico nella Gazzetta Ufficiale della Repubblica Italiana e nella Gazzetta Ufficiale dell'Unione Europea