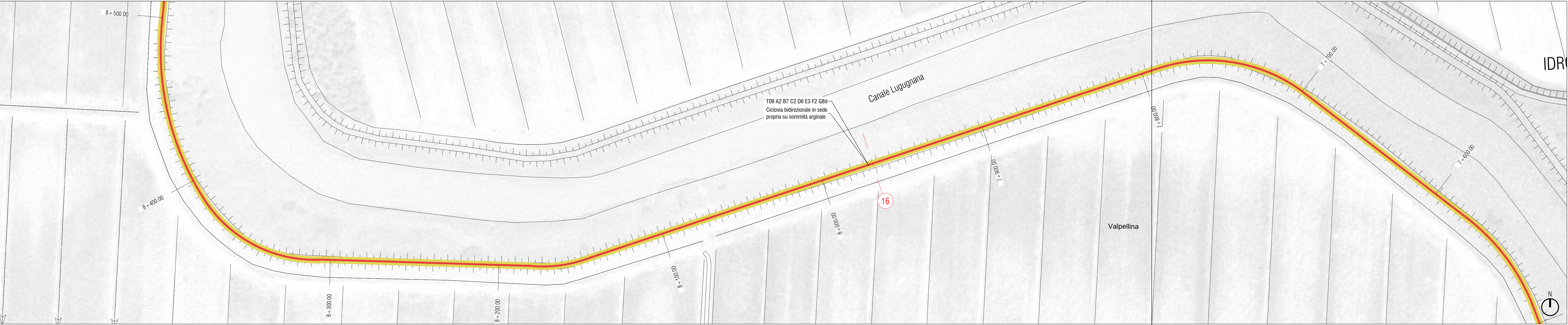


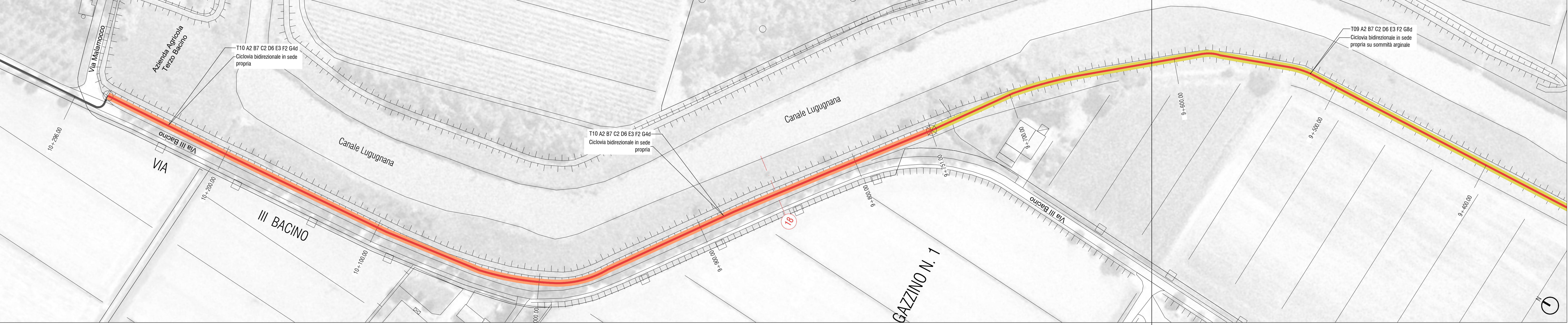
PLANIMETRIA DI PROGETTO - QUADRO 13 | Scala 1:1000



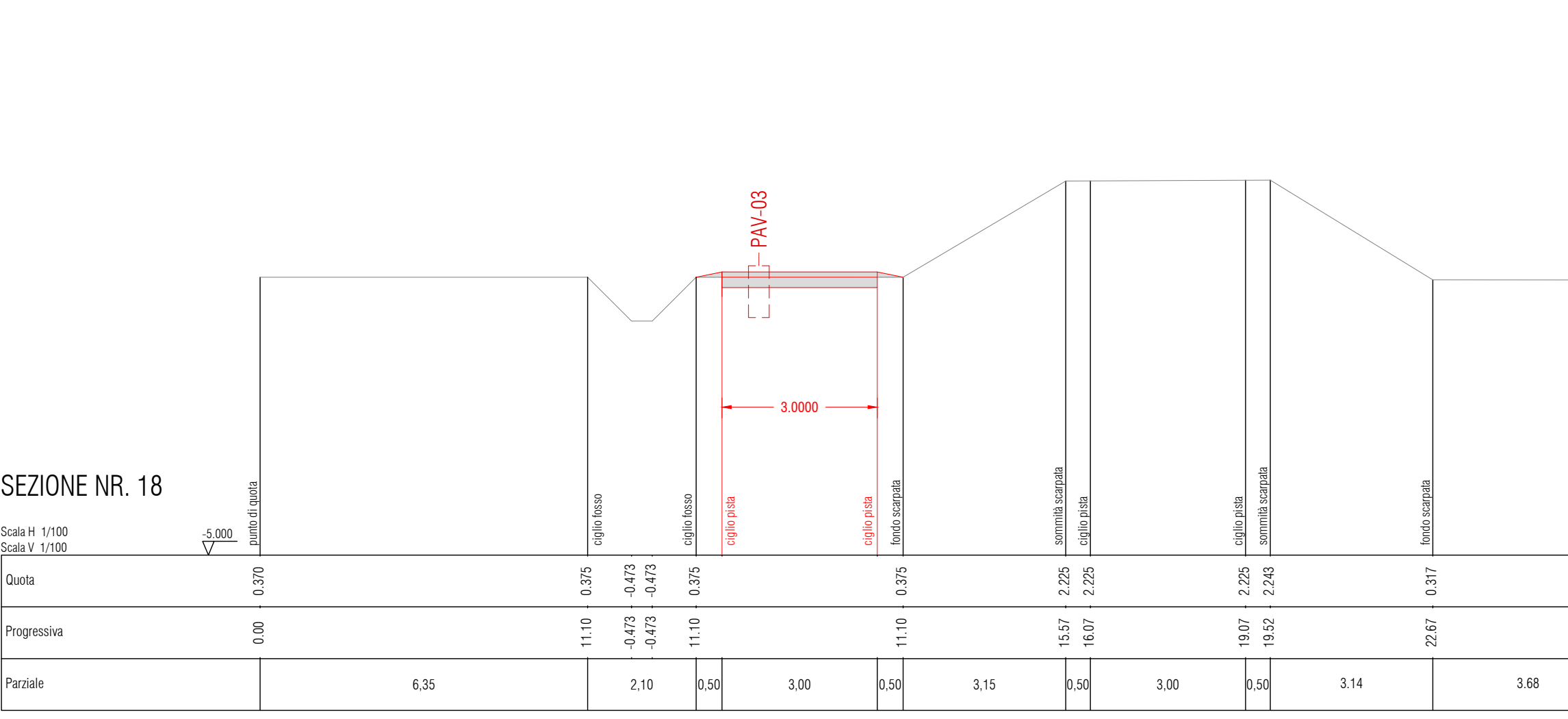
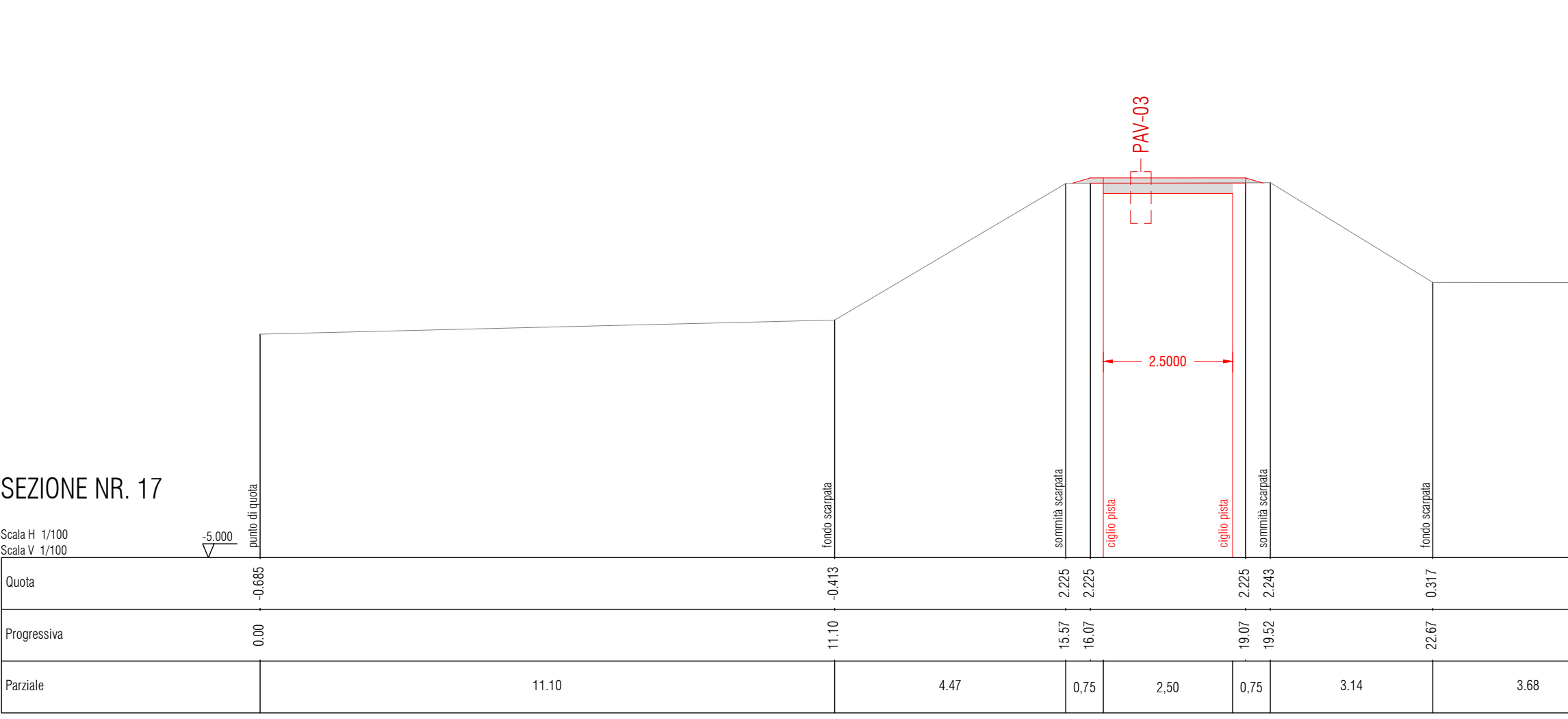
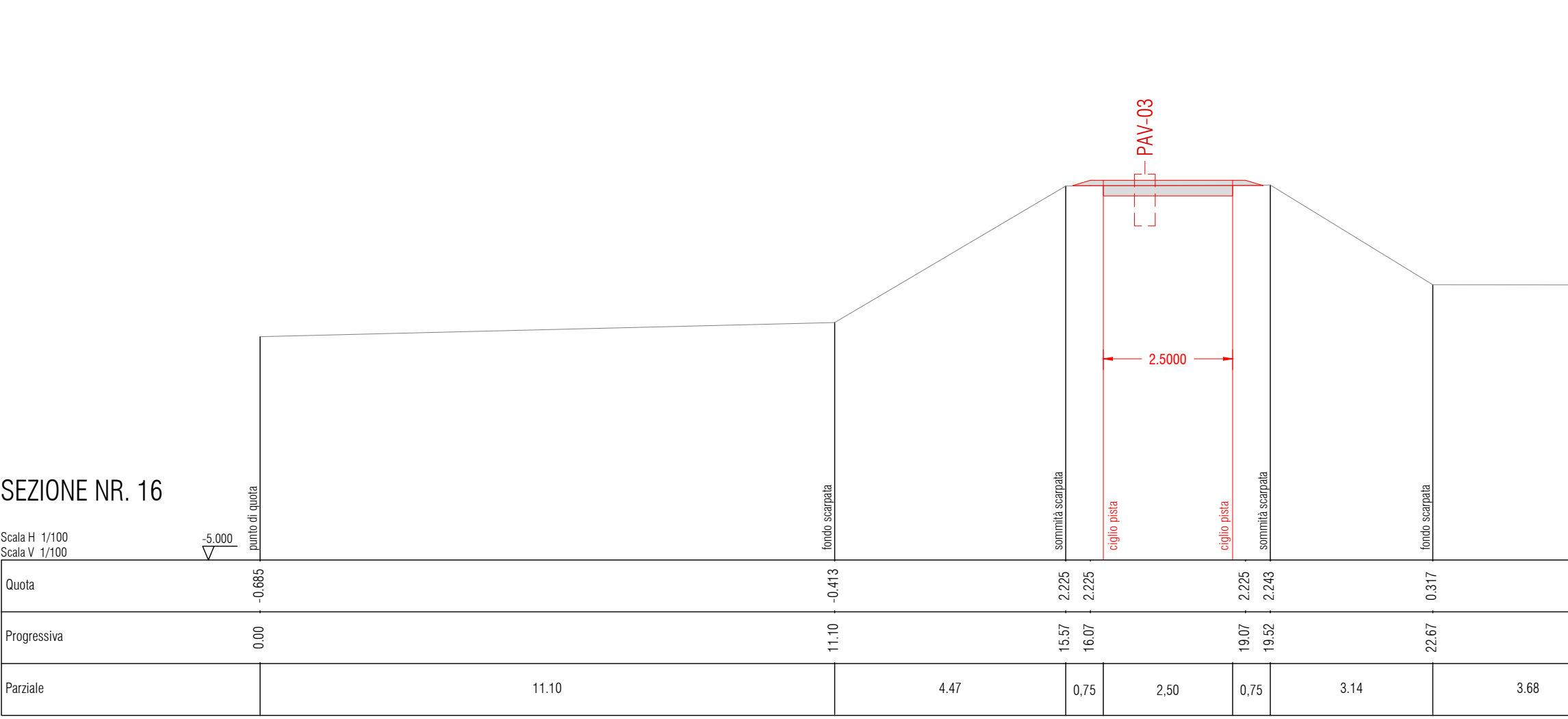
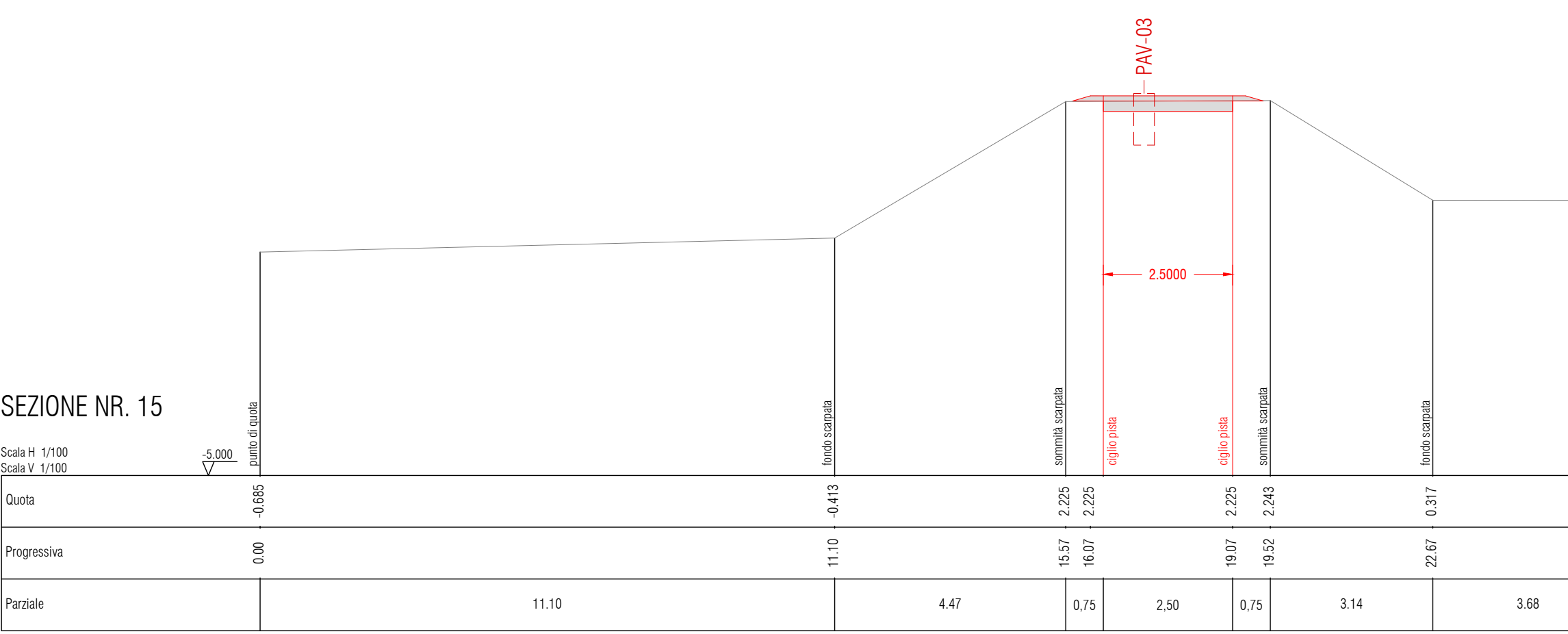
PLANIMETRIA DI PROGETTO - QUADRO 14 | Scala 1:1000



PLANIMETRIA DI PROGETTO - QUADRO 15 | Scala 1:1000



PLANIMETRIA DI PROGETTO - QUADRO 16 | Scala 1:1000



LEGENDA

.....

Confini comunali

Tratto prioritario di nuova costruzione

Manutenzione straordinaria

Tratto percorribile in fase transitoria su infrastruttura esistente

Opere Puntuali

Tratto a carico di altro ente

Attraversamento tipologico

Larghezza progetto

Come nello stato di fatto

m 2.00

m 2.50

m 3.00

m 3.50

m 4.00

KEY-MAP

REGIONE DEL VENETO
GIUNTA REGIONALE
SEGRETERIA REGIONALE ALLE INFRASTRUTTURE E MOBILITÀ
DIREZIONE INFRASTRUTTURE DI TRASPORTO
VENETO STRADE S.P.A.

IL RESPONSABILE DEL PROCEDIMENTO
Ing. Gabriella Mangnelli

IL RESPONSABILE ALLA LIQUIDAZIONE
Dot. Ugo Enrico Vescovo

RESP. INTEGRAL. SPECIALISTICO E PROGETTISTA
Ing. Giannina De Stavola

ELABORATO
D.006

DATA EMISSIONE
Aprile 2023

IL PROGETTISTA DELLE STRUTTURE
GRUPPO DI PROGETTAZIONE
Ing. Giannina De Stavola - E-Farm s.r.l.
Ing. Roberto Tosi - E-Farm s.r.l.
Ing. Massimo Tagliaro - E-Farm s.r.l.
Ing. San Felice - E-Farm s.r.l.

LOTTO FUNZIONALE
PROGETTO DEFINITIVO
CUP - D61B22001530001

TITOLO ELABORATO
VIABILITÀ
COMUNE DI SAN MICHELE AL TAGLIAMENTO: PLANIMETRIA E SEZIONI TAV S D D S

IL RELATORE
1319.0.D.01.005-R07.0.D.01_SMT

PRIMA EMISSIONE
IN PROGRESS
PER APPROVAZIONE
PREVENTIVO IN DATA

COLORE ELABORATO
1319.0.D.01.005-R07.0.D.01_SMT

REVISIONE
0

REVISIONE
0

REVISIONE
0

CICLOVIA NAZIONALE "TRIESTE-VENEZIA"
TRATTO VENETO
TRONCO 1

IL RESPONSABILE DEL PROCEDIMENTO
Ing. Gabriella Mangnelli

IL RESPONSABILE ALLA LIQUIDAZIONE
Dot. Ugo Enrico Vescovo

RESP. INTEGRAL. SPECIALISTICO E PROGETTISTA
Ing. Giannina De Stavola

ELABORATO
D.006

DATA EMISSIONE
Aprile 2023

IL PROGETTISTA DELLE STRUTTURE
GRUPPO DI PROGETTAZIONE
Ing. Giannina De Stavola - E-Farm s.r.l.
Ing. Roberto Tosi - E-Farm s.r.l.
Ing. Massimo Tagliaro - E-Farm s.r.l.
Ing. San Felice - E-Farm s.r.l.

LOTTO FUNZIONALE
PROGETTO DEFINITIVO
CUP - D61B22001530001

TITOLO ELABORATO
VIABILITÀ
COMUNE DI SAN MICHELE AL TAGLIAMENTO: PLANIMETRIA E SEZIONI TAV S D D S

IL RELATORE
1319.0.D.01.005-R07.0.D.01_SMT

PRIMA EMISSIONE
IN PROGRESS
PER APPROVAZIONE
PREVENTIVO IN DATA

COLORE ELABORATO
1319.0.D.01.005-R07.0.D.01_SMT

REVISIONE
0

REVISIONE
0

REVISIONE
0