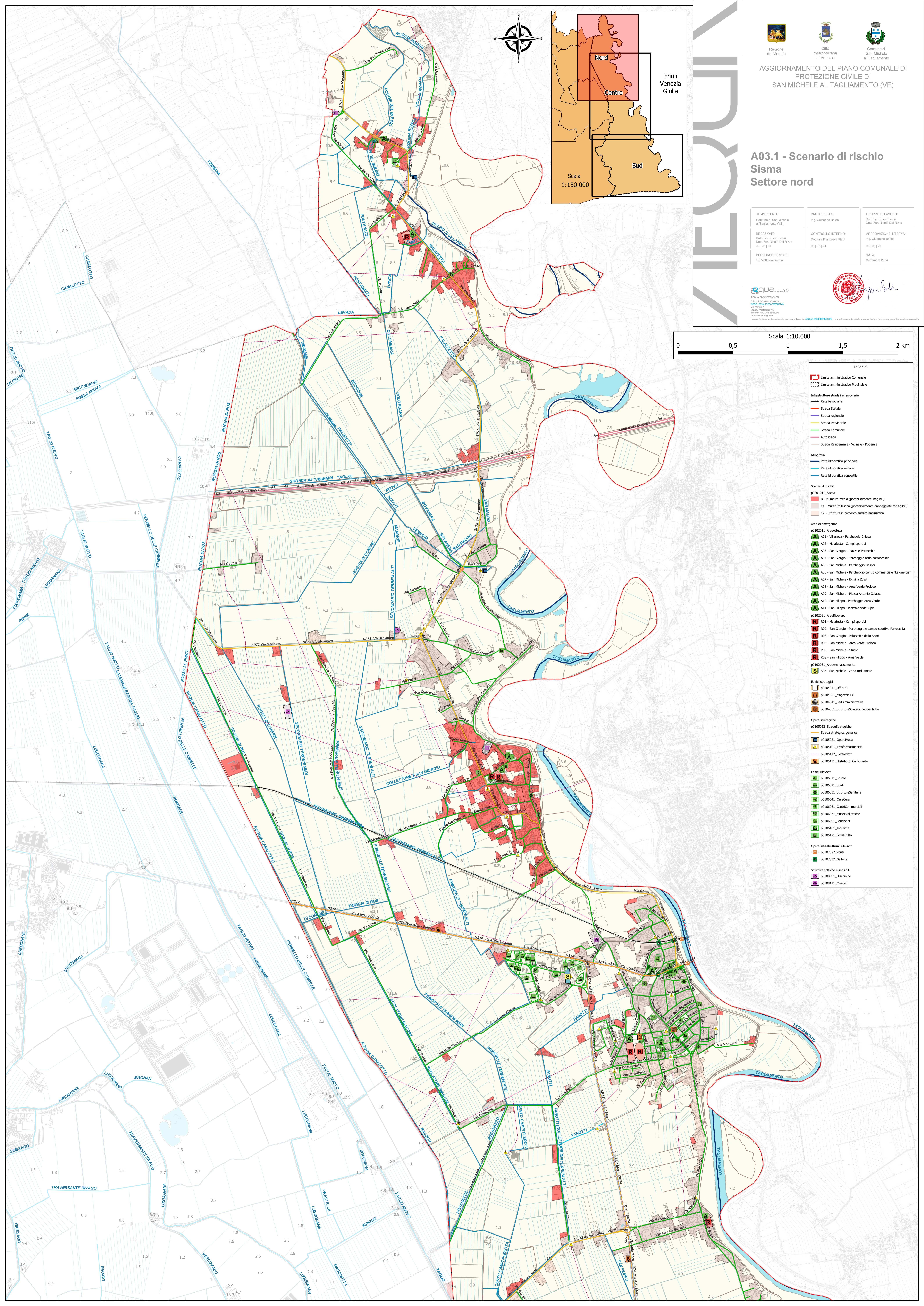
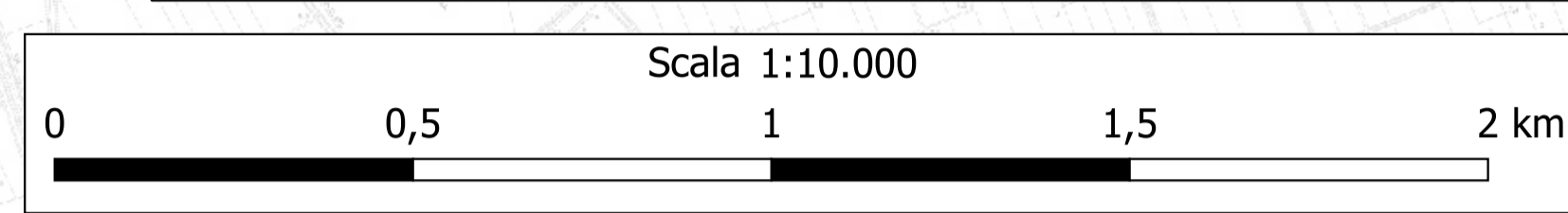
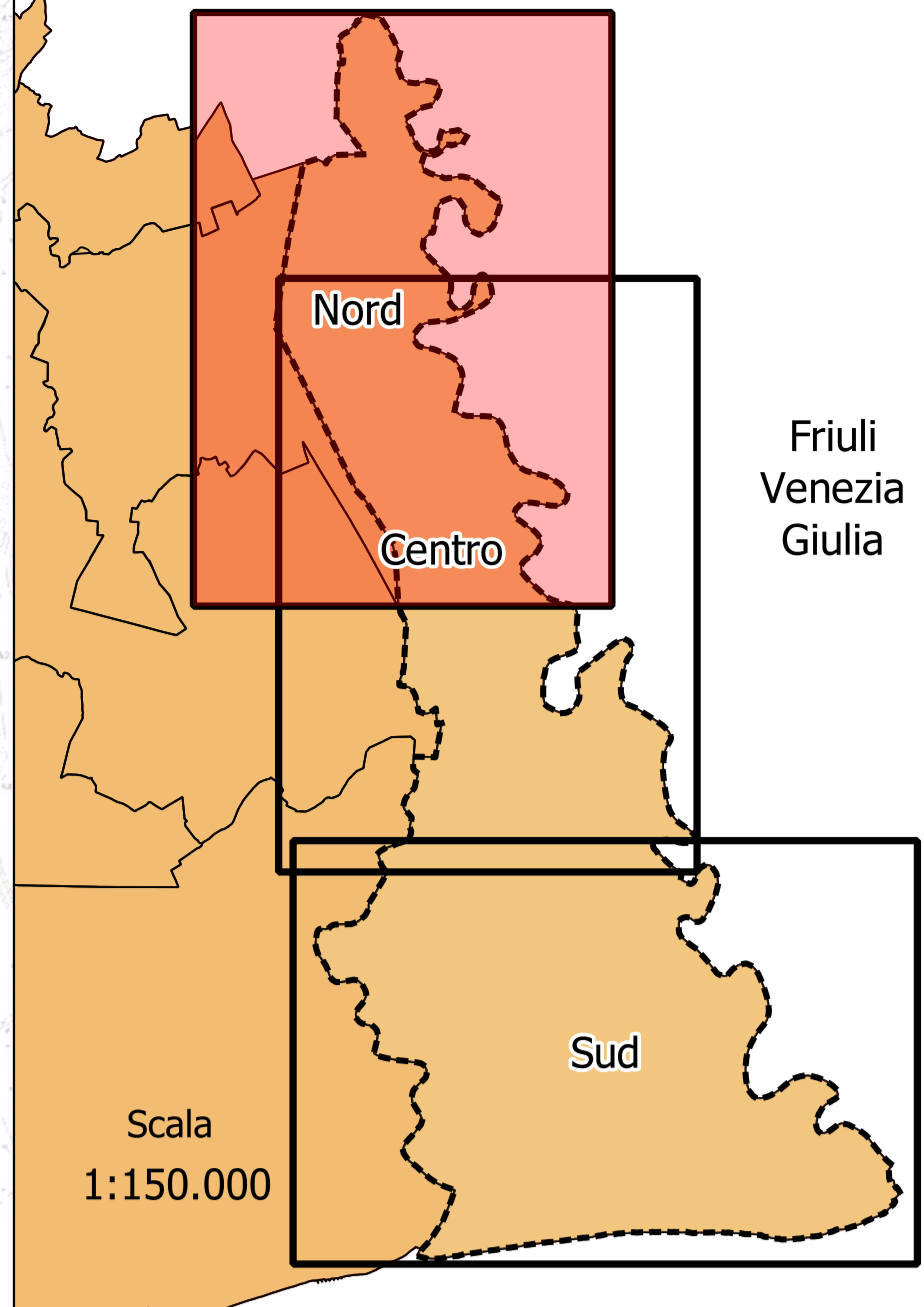


A03.1 - Scenario di rischio Sisma Settore nord

COMITENTE: Comune di San Michele al Tagliamento (VE)	PROGETTISTA: Ing. Giuseppe Baldo	GRUPPO DI LAVORO: Dott. For. Luca Pissol Dott. For. Nicola Del Rizzo
REDAZIONE: Dott. For. Luca Pissol Dott. For. Nicola Del Rizzo 02/09/24	CONTROLLO INTERNO: Dott. For. Francesco Pissol 02/09/24	APPROVAZIONE INTERNA: Ing. Giuseppe Baldo 02/09/24
PERCORSO DIGITALE: 1. P2005-consegna		DATA: Settembre 2024



LEGENDA

Limite amministrativo Comunale
 Limite amministrativo Provinciale

Infrastrutture stradali e ferroviarie
 Rete ferroviaria
 Strada Statale
 Strada regionale
 Strada Provinciale
 Strada Comunale
 Autostrada
 Strada Residenziale - Vicinale - Podereale

Idrografia
 Rete idrografica principale
 Rete idrografica minore
 Rete idrografica consortile

Scenari di rischio
 p0201011_Sisma
 B - Muratura media (potenzialmente inagili)
 C1 - Muratura buona (potenzialmente dissegnate ma agili)
 C2 - Strutture in cemento armato antisismico

Area di emergenza
 p0102011_AreaAttesa
 A01 - Villanova - Parcheggio Chiesa
 A02 - Malafesta - Campi sportivi
 A03 - San Giorgio - Piazzale Parrocchia
 A04 - San Giorgio - Parcheggio asilo parrocchiale
 A05 - San Michele - Parcheggio Despar
 A06 - San Michele - Parcheggio centro commerciale "La quercia"
 A07 - San Michele - Ex villa Zuzzi
 A08 - San Michele - Area Verde Protocollo
 A09 - San Michele - Piazza Antonio Galasso
 A10 - San Filippo - Parcheggio Area Verde
 A11 - San Filippo - Piazzale sede Alpi

p0102021_AreaRicevimento
 R01 - Malafesta - Campi sportivi
 R02 - San Giorgio - Parcheggio e campo sportivo Parrocchia
 R03 - San Giorgio - Palazzetto dello Sport
 R04 - San Michele - Area Verde Protocollo
 R05 - San Michele - Stadio
 R06 - San Filippo - Area Verde

p0102031_AreaAmmassamento
 S02 - San Michele - Zona Industriale

Edifici rilevanti
 p0104011 UfficiPC
 p0104021 MagazziniPC
 p0104041 Sedimentari
 p0104051 StruttureStrategicheSpecifiche

Opere strategiche
 p0105052_StradeStrategiche
 Strada strategica generica
 p0105061 OperePrisa
 p0105101 TrasformazioneVEE
 p0105112 Elettrodotti
 p0105131 DistributoriCarburante

Edifici rilevanti
 p0106011 Scuole
 p0106021 Stadi
 p0106031 StruttureSanitarie
 p0106041 CasaCura
 p0106061 CentriCommerciali
 p0106071 MuseiStoriche
 p0106091 BanchePT
 p0106101 Industrie
 p0106121 LocaliCulto

Opere infrastrutturali rilevanti
 p0107022 Ponti
 p0107032 Gallerie

Strutture tattiche e sensibili
 p0108091 Discariche
 p0108111 Cimiteri