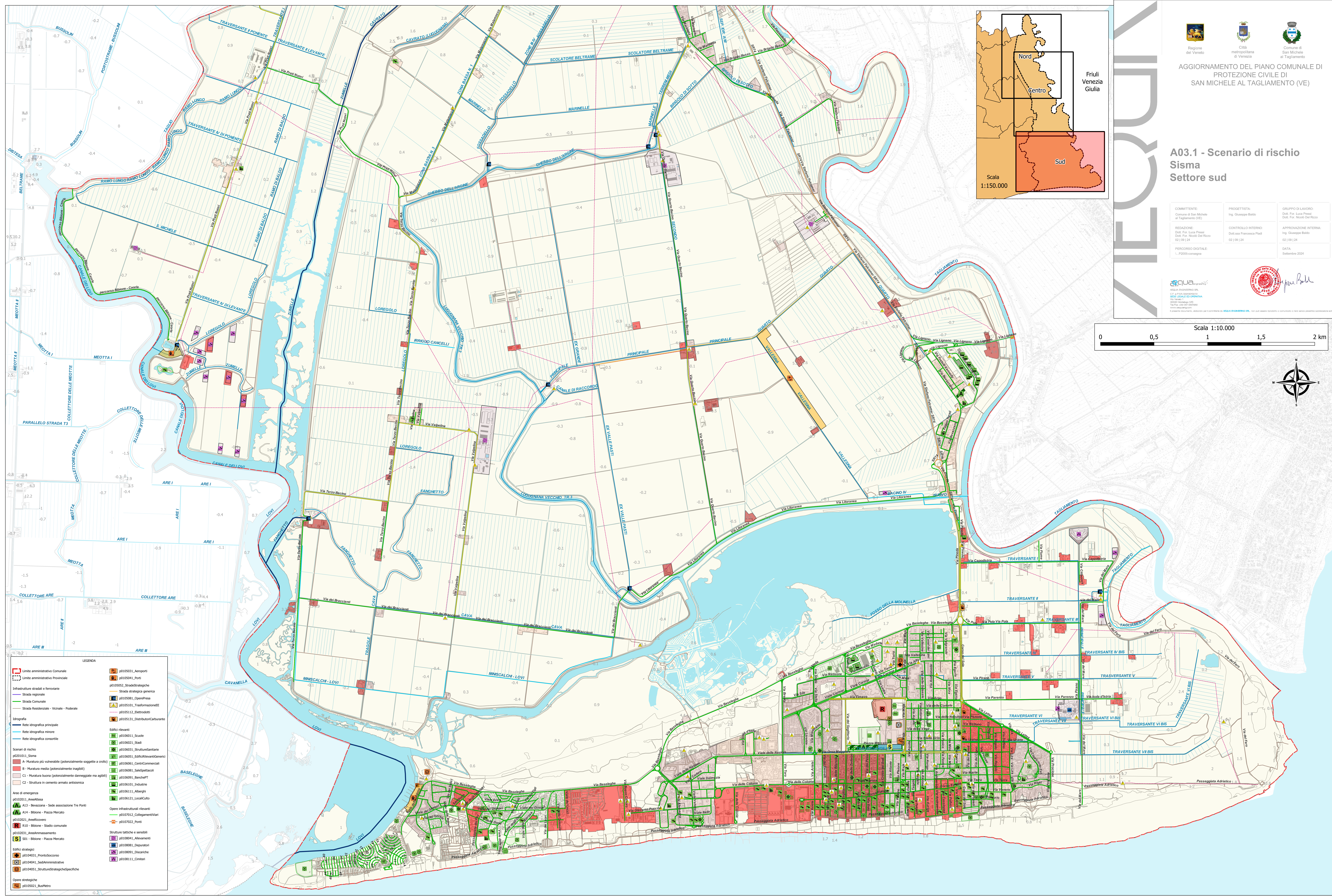
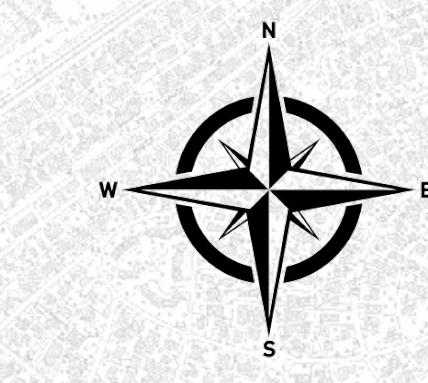
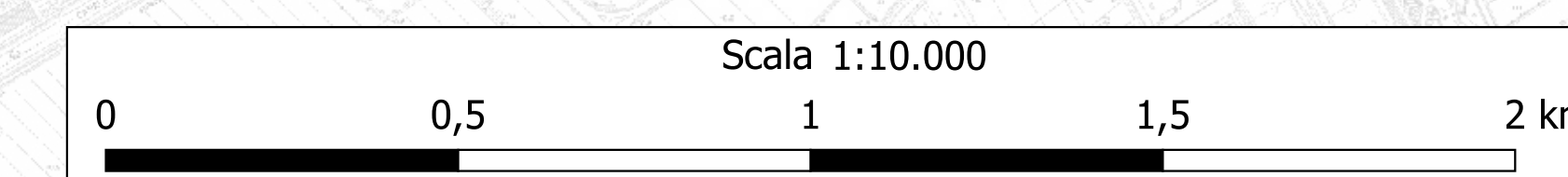


### A03.1 - Scenario di rischio Sisma Settore sud

COMMITTENTE: Comune di San Michele al Tagliamento (VE)	PROGETTISTA: Ing. Giuseppe Baldo	GRUPPO DI LAVORO: Dott. For. Luca Pizzari Dott. For. Nicola Del Rizzo
REDAZIONE: Dott. For. Luca Pizzari Dott. For. Nicola Del Rizzo 02/10/24	CONTROLLO INTERNO: Dott.ssa Francesca Piodi 02/10/24	APPROVAZIONE INTERNA: Ing. Giuseppe Baldo 02/10/24
PERCORSO DIGITALE: L_P2023-consegna		DATA: Settembre 2024



**LEGENDA**

- Limite amministrativo Comunale
- Limite amministrativo Provinciale
- Infrastrutture stradali e ferroviarie
  - Strada regionale
  - Strada Comunale
  - Strada Residenziale - Vicinale - Podereale
- Idrografia
  - Rete idrografica principale
  - Rete idrografica minore
  - Rete idrografica consortile
- Scenari di rischio
  - p010101\_Sisma
    - A - Muratura più vulnerabile (potenzialmente soggette a crollo)
    - B - Muratura media (potenzialmente inagibili)
    - C1 - Muratura buona (potenzialmente danneggiate ma agibili)
    - C2 - Struttura in cemento armato antisismica
- Area di emergenza
  - p010201\_AreaAttesa
    - A13 - Bevazzana - Sede associazione Tre Ponti
    - A14 - Bibione - Piazza Mercato
  - p010202\_AreRitiroverno
  - R10 - Bibione - Stadio comunale
  - p010203\_AreaAmmassamento
  - S01 - Bibione - Piazza Mercato
- Edifici strategici
  - p0104031\_ProntoSoccorso
  - p0104041\_SedAmministrative
  - p0104051\_StruttureStrategicheSpecifiche
- Opere strategiche
  - p0105021\_BusMeto
- Strutture tattiche e sensibili
  - p0106041\_Alevarmenti
  - p0106081\_Depositori
  - p0106091\_Discariche
  - p0106111\_Cimiteri
- Edifici rilevanti
  - p0106011\_Scuole
  - p0106021\_Stadi
  - p0106031\_StruttureSanitarie
  - p0106051\_EdificiRilevantiGenero
  - p0106061\_CentriCommerci
  - p0106081\_SaleSpettacoli
  - p0106091\_BanchePT
  - p0106101\_Industrie
  - p0106111\_Alberghi
  - p0106121\_LocaliCulto
- Opere infrastrutturali rilevanti
  - A14 - Bibione - Piazza Mercato
  - p0107012\_CollegamentiVani
  - p0107022\_Ponti