

Scheda compendio per attività ludico diportistiche

Planimetrie T1a, b, c, d, e – scala 1:2.000

Legenda



Perimetro P.P. Arenile



Spazi attrezzati di supporto ad attività turistico ricreative

n. dello spazio attrezzato



Area concessionabili



Area libere non concessionabili

Superficie	9.051 m ² (somma dei singoli spazi, come da P.P.A.) La superficie deve intendersi indicativa ed andrà definita dal richiedente in sede di rilievo e redazione del modello D1
Tabella (rif. regolamento comunale vigente)	3
Procedura (rif. regolamento comunale vigente)	Art. 14 (procedura selettiva)
Descrizione attività (rif. allegato S/4)	servizi di noleggio di imbarcazioni e natanti
Descrizione attività (rif. P.P.A.)	Spazi attrezzati di supporto ad attività turistico ricreative
Custodia di beni /aree esterni alla concessione	
Investimenti per nuove opere a servizio della località	
Durata	6 anni minimo
Condizioni particolari	Ogni spazio di supporto costituisce singolo lotto su cui è possibile presentare istanza. Saranno positivamente valutate le proposte che prevedano l'occupazione di superfici inferiori a quelle previste dal P.P.A.
Oneri economici a carico del concessionario	Canone demaniale marittimo annuale Imposta regionale sul canone (aliquota del 5%) Garanzia fidejussoria pari al doppio del canone annuo salvo maggiori importi nei casi previsti dall'art. 10 del Regolamento comunale per l'Uso del Demanio marittimo Eventuali spese di pubblicazione del bando o dell'avviso pubblico nella Gazzetta Ufficiale della Repubblica Italiana e nella Gazzetta Ufficiale dell'Unione Europea

n.	postazione	m² PPA
1	fronte Capalonga	300
2	fronte chiosco Seven	322
3	tra via delle acacie e via delle agavi	242
4	fronte strada Camping Lido	306
5	fronte chiosco Shany	391
6	fronte chiosco Blu	299
28	fronte via Mascagni	1.196
7	fronte chiosco Tico Tico	414
8	fronte Hotel Montecarlo	403
9	fronte chiosco "Un Posto al Sole"	342
10	fronte Villaggio Turistico Internazionale	289
11	fronte Residence Santo Stefano	401
12	fronte hotel Savoy	327
13	tra via libeccio e via del toro	389
14	fronte Chiosco San Giorgio	370
15	fronte chiosco Lido	329
16	via del Sagittario	202
17	via Australe	148
18	fronte chiosco Pegaso	232
19	fronte Hotel Royal	157
20	fronte via Maja	158
21	fronte via Taigete	179
22	fronte via Andromeda	189
23	fronte P.le Zenith - via Pianeti	297
24	fronte Hotel Ambassador	209
25	fronte via Delfino	187
26	fronte chiosco Lido del Faro	254
29	fronte spiaggia libera a est stabilimento	216
27	fronte via del mare	303

9.051



Regione Veneto
Città Metropolitana di Venezia
Comune di San Michele al Tagliamento

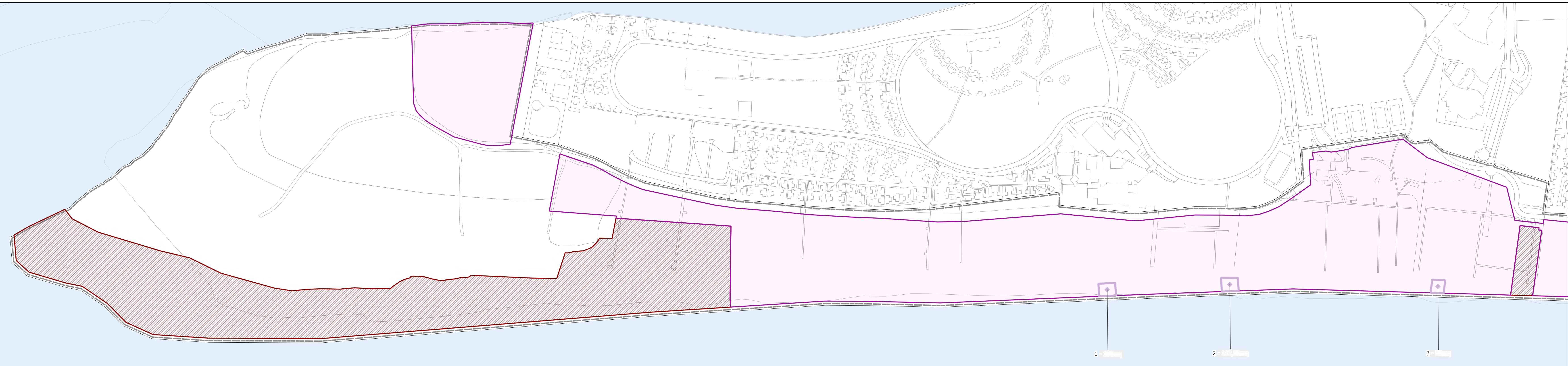
T 1 a

Scala 1:2.000

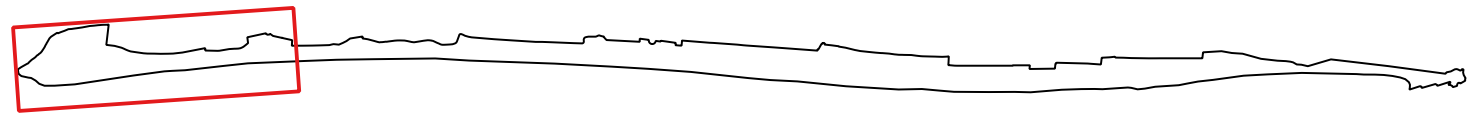
Spazi attrezzati di supporto ad attività turistico ricreativo

Progettisti
Il Sindaco
Flavio Maurutto


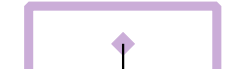


Dirigente e referente del Servizio Demanio marittimo e delle acque interne
dott. Luca Villotta
arch. Chiara Capitanio



Key plan



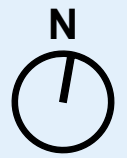
Legenda

-  Perimetro P.P. Arenile
-  Spazi attrezzati di supporto ad attività turistico ricreative
n. dello spazio attrezzato
-  Aree concessionabili
-  Aree libere non concessionabili

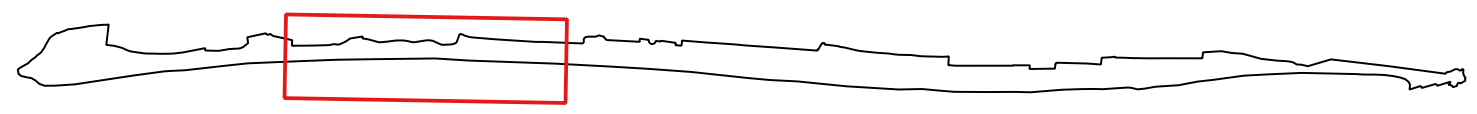
Spazi attrezzati di supporto ad attività turistico ricreativo

Progettisti Il Sindaco
Flavio Maurutto





Dirigente e referente del
 Servizio Demanio marittimo
 e delle acque interne
 dott. Luca Villotta
 arch. Chiara Capitanio



Key plan



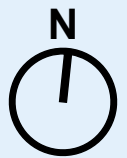
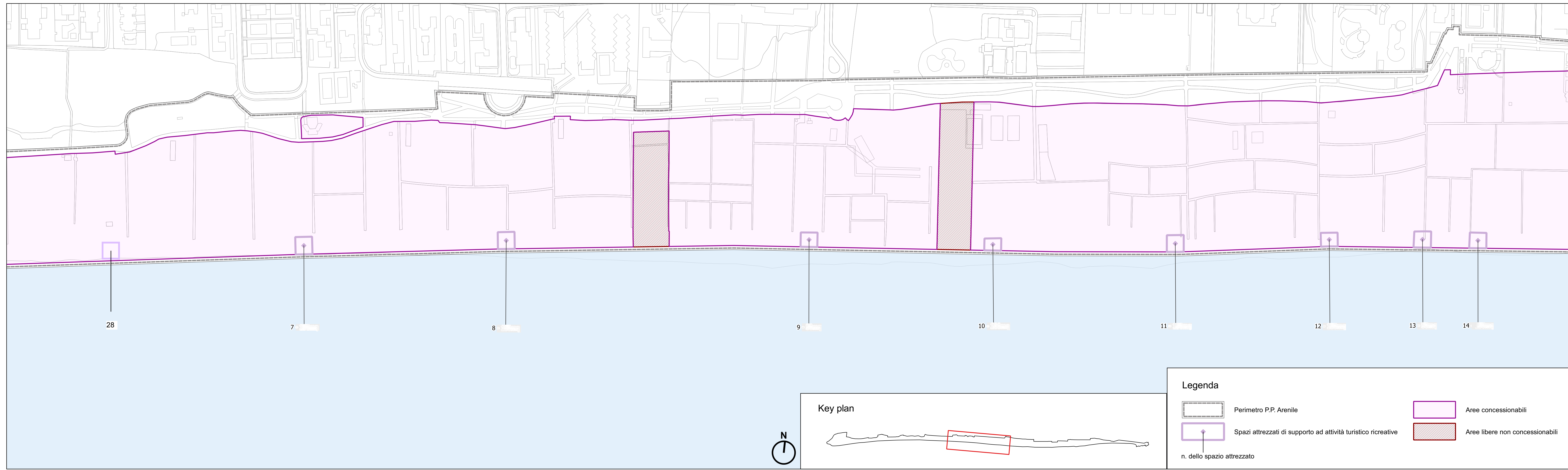
Legenda

-  Perimetro P.P. Arenile
-  Spazi attrezzati di supporto ad attività turistico ricreative
n. dello spazio attrezzato
-  Aree concessionabili
-  Aree libere non concessionabili

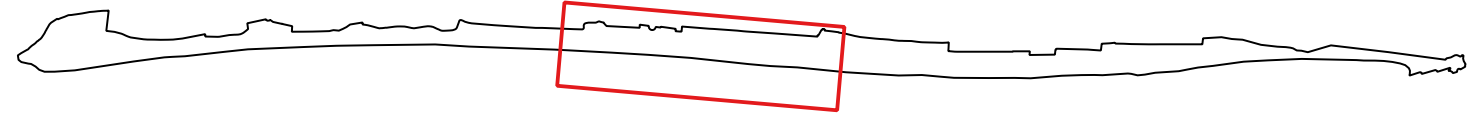
Spazi attrezzati di supporto ad attività turistico ricreativo

Progettisti
 Il Sindaco
 Flavio Maurutto





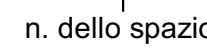
Dirigente e referente del
 Servizio Demanio marittimo
 e delle acque interne
 dott. Luca Villotta
 arch. Chiara Capitanio



Key plan



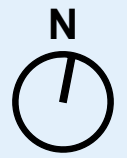
Legenda

-  Perimetro P.P. Arenile
-  Aree concessionabili
-  Spazi attrezzati di supporto ad attività turistico ricreative
-  Aree libere non concessionabili
-  n. dello spazio attrezzato

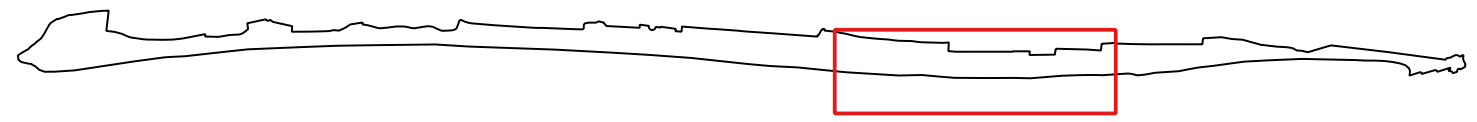
Spazi attrezzati di supporto ad attività turistico ricreativo

Progettisti Il Sindaco
Flavio Maurutto





Dirigente e referente del Servizio Demanio marittimo e delle acque interne
 dott. Luca Villotta
 arch. Chiara Capitanio



Key plan



Legenda

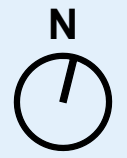
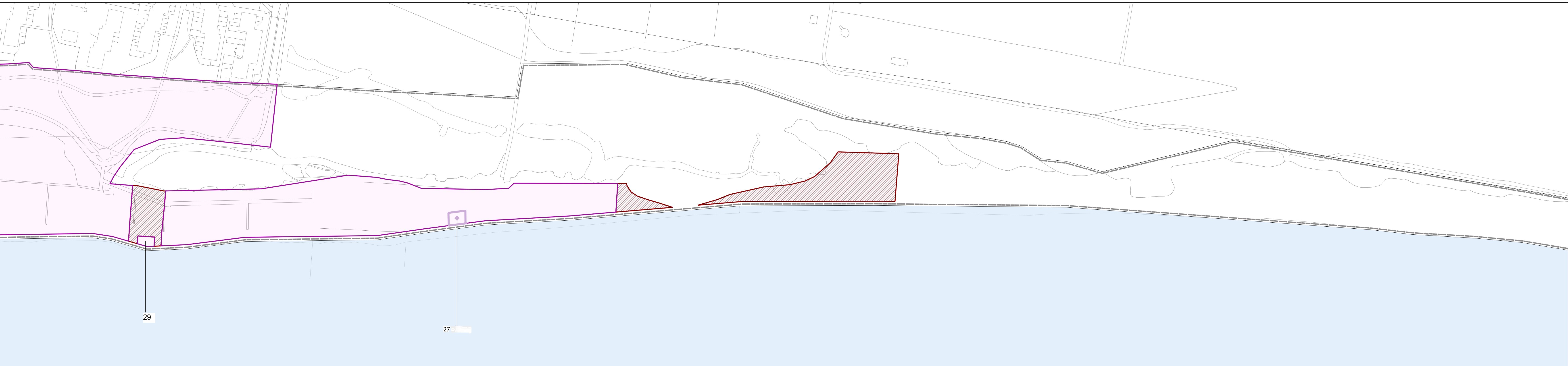
-  Perimetro P.P. Arenile
 -  Aree concessionabili
 -  Spazi attrezzati di supporto ad attività turistico ricreative
 -  Aree libere non concessionabili
- n. dello spazio attrezzato



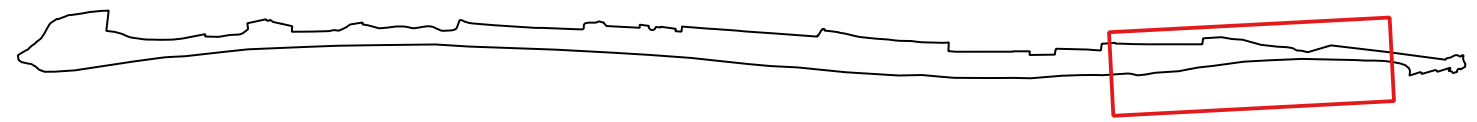
Spazi attrezzati di supporto ad attività turistico ricreativo

Progettisti
Il Sindaco
Flavio Maurutto

Dirigente e referente del Servizio Demanio marittimo e delle acque interne
dott. Luca Villotta
arch. Chiara Capitanio



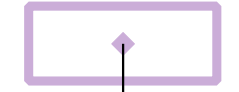
Key plan



Legenda



Perimetro P.P. Arenile

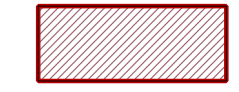


Spazi attrezzati di supporto ad attività turistico ricreative

n. dello spazio attrezzato



Aree concessionabili



Aree libere non concessionabili



Regione Veneto
Città Metropolitana di Venezia
Comune di San Michele al tagliamento

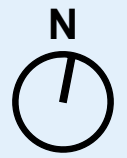
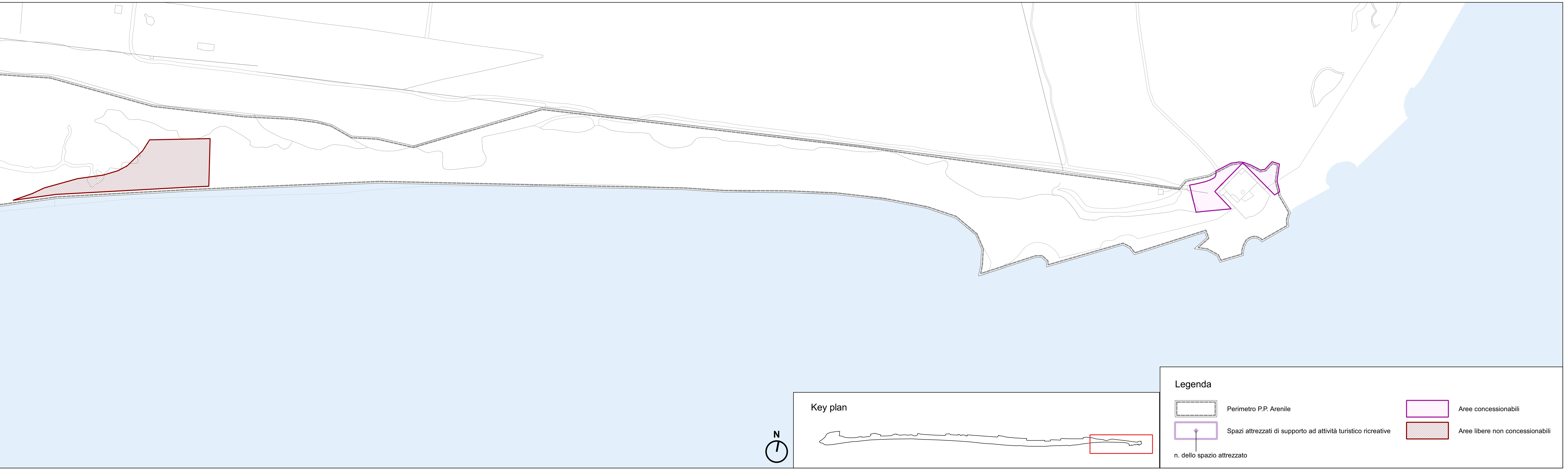
T 1 f

Scala 1:2.000

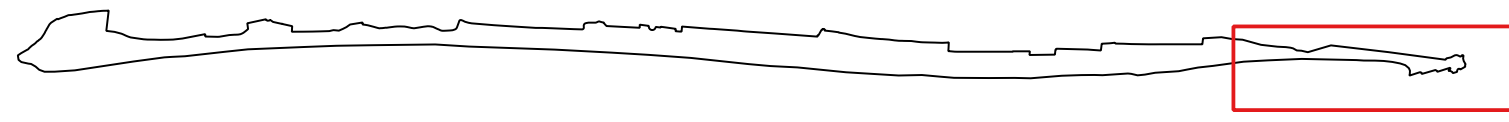
Spazi attrezzati di supporto ad attività turistico ricreativo

Progettisti **Il Sindaco
Flavio Maurutto**

Dirigente e referente del Servizio Demanio marittimo e delle acque interne
dott. Luca Villotta
arch. Chiara Capitanio



Key plan



Legenda

- Perimetro P.P. Arenile
- Spazi attrezzati di supporto ad attività turistico ricreative
n. dello spazio attrezzato
- Aree concessionabili
- Aree libere non concessionabili