

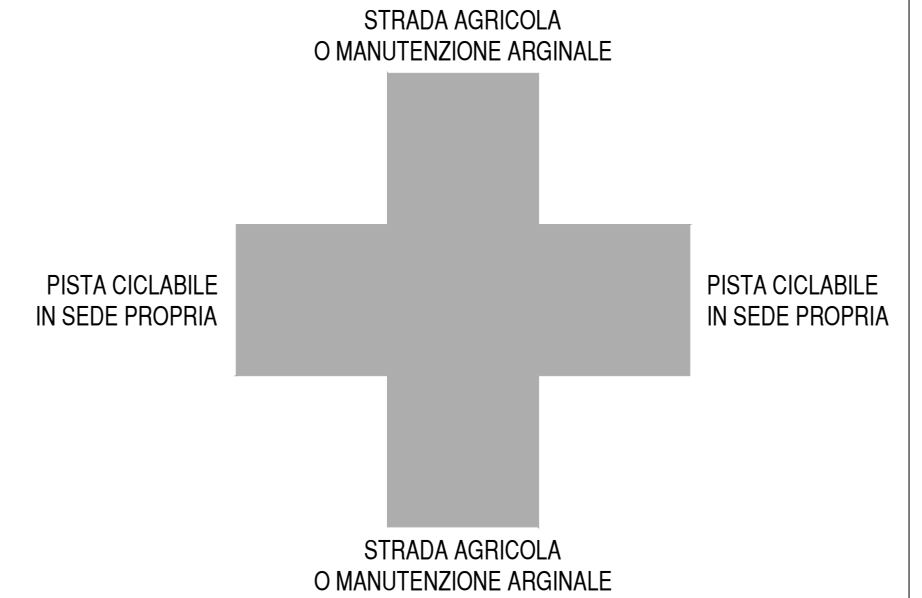
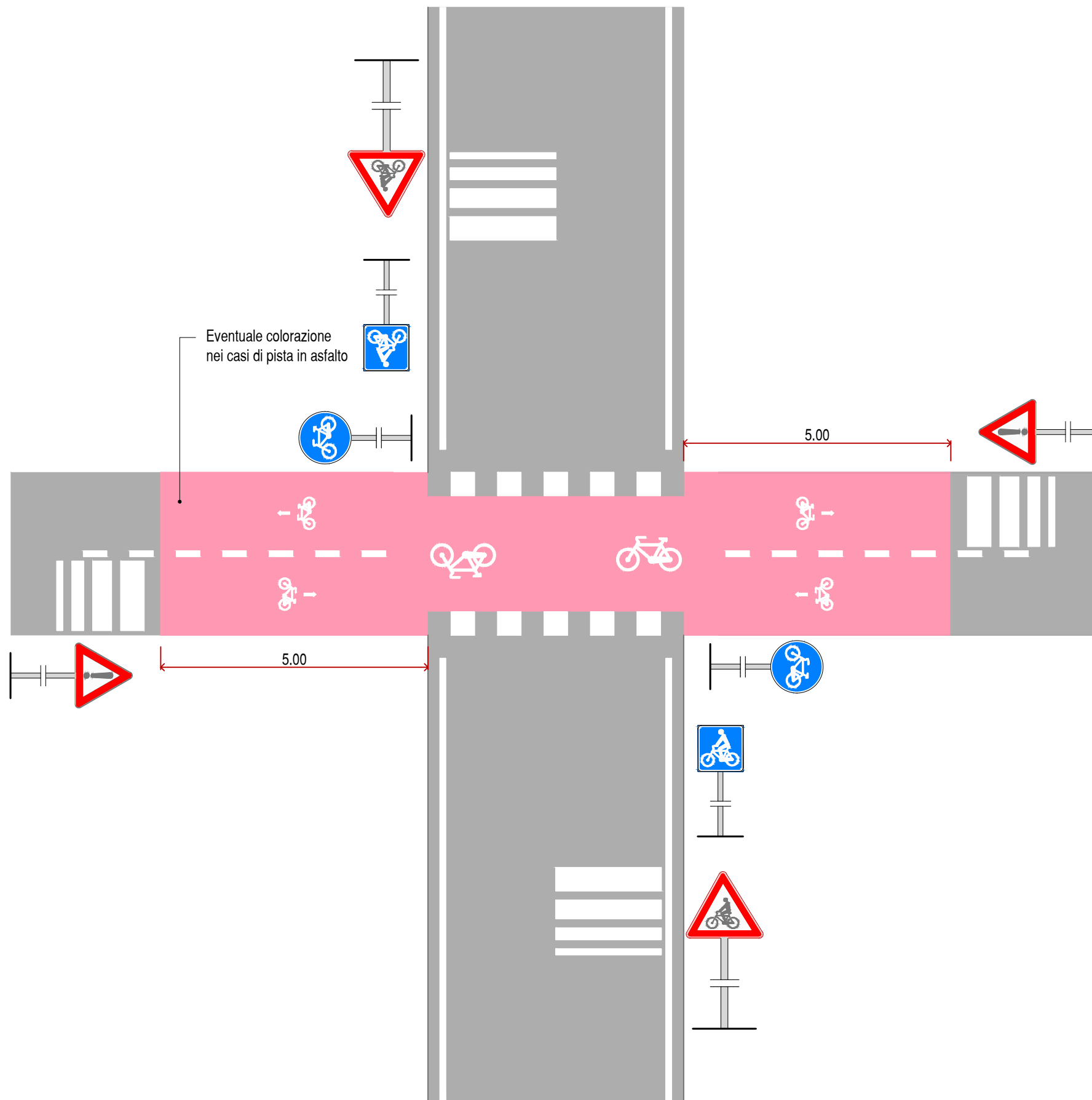


REGIONE DEL VENETO
GIUNTA REGIONALE
SEGRETERIA REGIONALE ALLE INFRASTRUTTURE E MOBILITÀ
DIREZIONE INFRASTRUTTURE DI TRASPORTO
VENETO STRADE S.P.A.



CICLOVIA NAZIONALE "TRIESTE-VENEZIA" TRATTO VENETO TRONCO 1

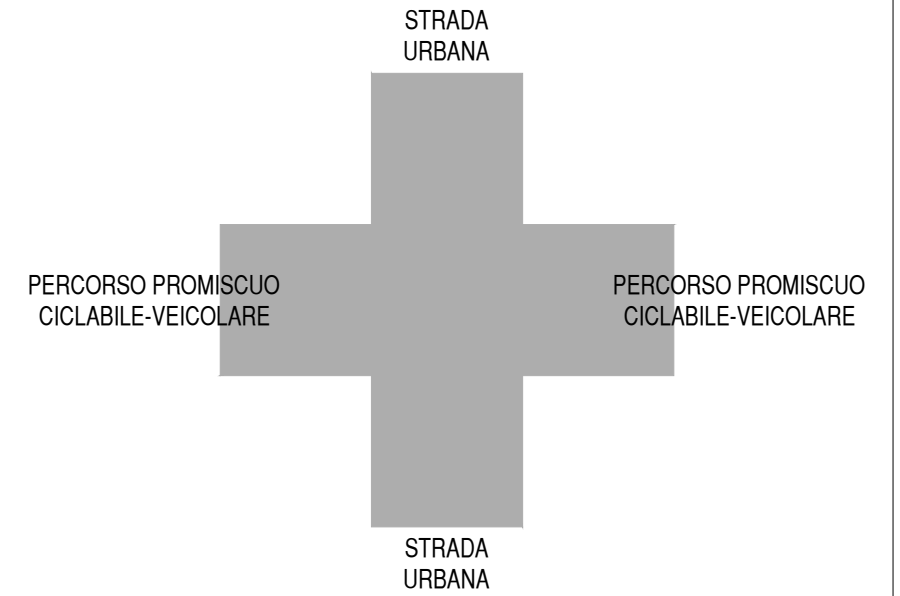
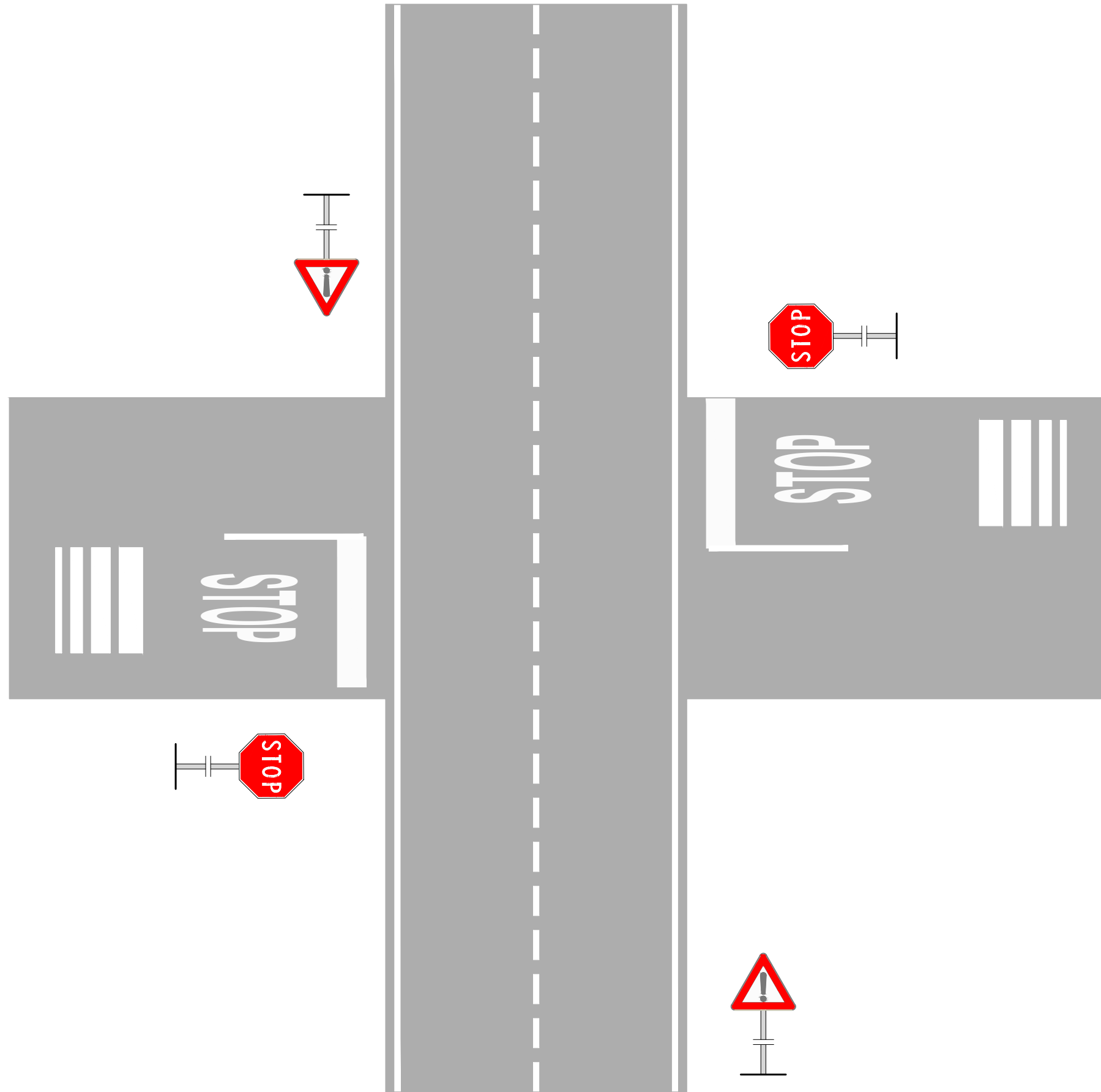
IL RESPONSABILE DEL PROCEDIMENTO Ing. Gabriella Manginelli	LOTTO FUNZIONALE		
IL RESPONSABILE ALLA LIQUIDAZIONE Dott. Urb. Enrico Vescovo	PROGETTO DEFINITIVO CUP - D61B22001530001		INTERVENTO CICLOVIA N. 6
RESP. INTEGRAZ. SPECIALISTICHE E PROGETTISTA Ing. Gianmaria De Stavola 	ELABORATO D.026	VIABILITA' INTERSEZIONI TIPOLOGICHE	TITOLO ELABORATO
	DATA EMISSIONE Aprile 2023	IL RELATORE -	NOME FILE 1319.0.D.D.026.0.D.0_INTERSEZIONI
IL PROGETTISTA DELLE STRUTTURE -	0	Aprile 2023	PRIMA EMISSIONE
GRUPPO DI PROGETTAZIONE Ing. Gianmaria De Stavola - E-Farm s.r.l. Ing. Rolando Tonin - E-Farm s.r.l. Geom. Massimo Tabarin - E-Farm s.r.l. Ing. Sara Falasco - E-Farm s.r.l.	RIFERIMENTI INTERNI CODICE ELABORATO 1319.0.D.D.026.0.D.0 NOME FILE 1319.0.D.D.026.0.D.0_INTERSEZIONI REVISIONE 0	INVIO <input type="checkbox"/> IN PROGRESS <input checked="" type="checkbox"/> PER APPROVAZIONE PREVENUTO IN DATA	



SEGNALETICA ORIZZONTALE	
	Continua Figura II 415 Art. 138 del Codice della Strada
	Discontinua tipo "c" Figura II 415 Art. 138 del Codice della Strada
	Discontinua tipo "f" Figura II 415 Art. 138 del Codice della Strada
	Striscia trasversale di arresto Figura II 432/b Art. 144 del Codice della Strada
	Striscia trasversale di dare la precedenza Figura II 433 Art. 144 del Codice della Strada
	Attraversamenti pedonali Figura II 434 Art. 145 del Codice della Strada
	Attraversamenti ciclabili Figura II 437 Art. 146 del Codice della Strada
	Freccie direzionali - strade tipo "E" Figura II 438/a Art. 147 del Codice della Strada
	Rallentatori ottici Figura II 473 Art. 179 del Codice della Strada
	Simboli sulla pavimentazione simbolo di pista ciclabile Figura II 442/b Art. 148 del Codice della Strada
	Asfalto colorato

SEGNALETICA VERTICALE	
	SEGNALI DI OBBLIGO Percorso pedonale e ciclabile Figura II 92/b Art. 122 del Codice della Strada
	SEGNALI DI OBBLIGO Fine del percorso pedonale e ciclabile Figura II 93/b Art. 122 del Codice della Strada
	SEGNALI UTILI PER LA GUIDA Attraversamento pedonale Figura II 303 Art. 135 del Codice della Strada
	SEGNALI UTILI PER LA GUIDA Attraversamento ciclabile Figura II 324 Art. 135 del Codice della Strada
	SEGNALI DI OBBLIGO Percorso ciclabile Figura II 90 Art. 122 del Codice della Strada
	SEGNALE DI PERICOLO Fermarsi e dare la precedenza Figura II 37 Art. 107 del Codice della Strada
	SEGNALE DI PRECEDENZA Dare la precedenza Figura II 36 Art. 107 del Codice della Strada
	SEGNALI UTILI PER LA GUIDA Senso unico frontale Figura II 349 Art. 135 del Codice della Strada
	SEGNALE DI PERICOLO Dosso Figura II 2 Art. 85 del Codice della Strada
	SEGNALE DI PERICOLO Attraversamento ciclabile Figura II 14 Art. 88 del Codice della Strada
	SEGNALI COMPLEMENTARI Delineatore speciale di ostacolo Figura II 472 Art. 177 del Codice della Strada
	PANNELLI INTEGRATIVI Pannello integrativo rettangolare Distanza Modello II 1/a Art. 83 del Codice della Strada
	SEGNALE DI PERICOLO Altri pericoli Fig 35 art 103

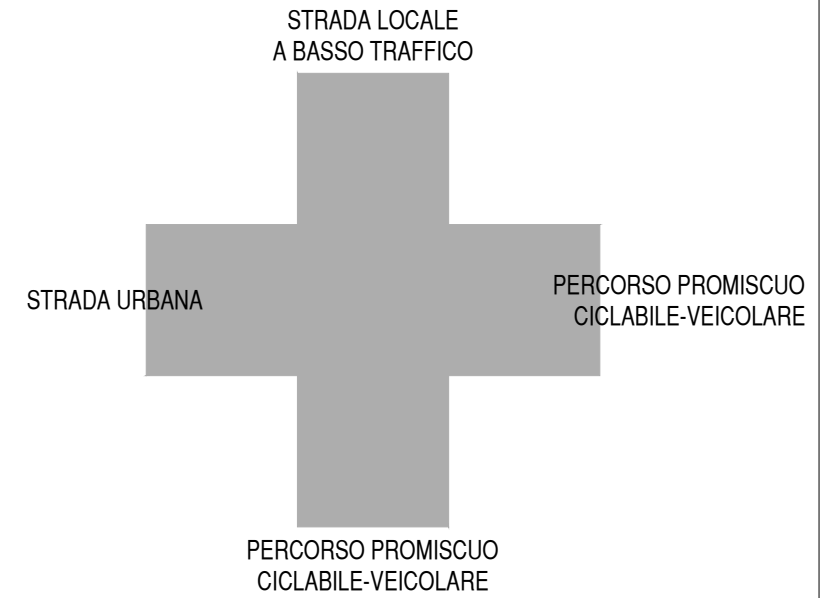
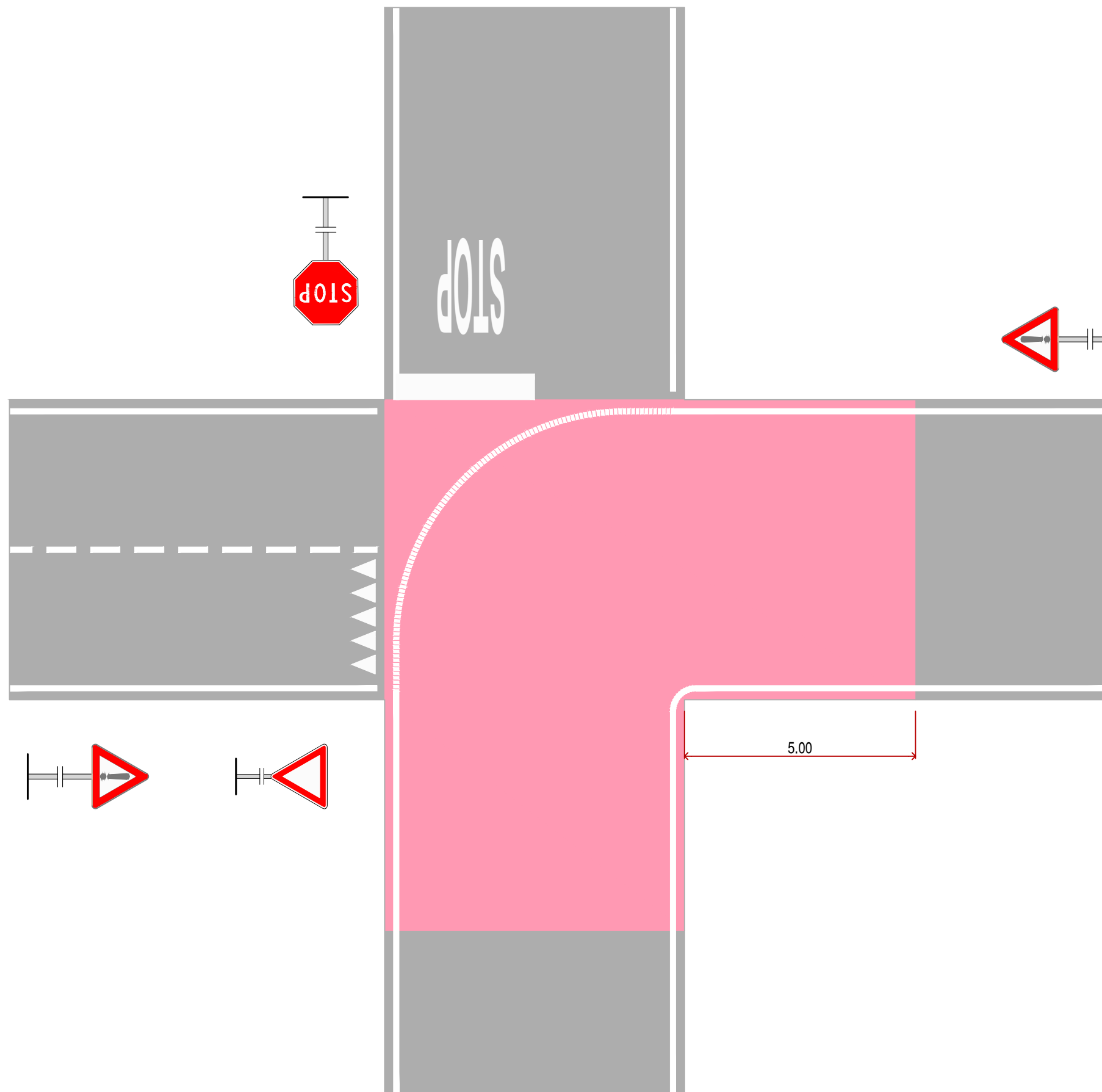




SEGNALETICA ORIZZONTALE	
	Continua Figura II 415 Art. 138 del Codice della Strada
	Discontinua tipo "c" Figura II 415 Art. 138 del Codice della Strada
	Discontinua tipo "f" Figura II 415 Art. 138 del Codice della Strada
	Striscia trasversale di arresto Figura II 432/b Art. 144 del Codice della Strada
	Striscia trasversale di dare la precedenza Figura II 433 Art. 144 del Codice della Strada
	Attraversamenti pedonali Figura II 434 Art. 145 del Codice della Strada
	Attraversamenti ciclabili Figura II 437 Art. 146 del Codice della Strada
	Frece direzionali - strade tipo "E" Figura II 438/a Art. 147 del Codice della Strada
	Rallentatori ottici Figura II 473 Art. 179 del Codice della Strada
	Simboli sulla pavimentazione simbolo di pista ciclabile Figura II 442/b Art. 148 del Codice della Strada
	Asfalto colorato

SEGNALETICA VERTICALE	
	SEGNALI DI OBBLIGO Percorso pedonale e ciclabile Figura II 92/b Art. 122 del Codice della Strada
	SEGNALI DI OBBLIGO Fine del percorso pedonale e ciclabile Figura II 93/b Art. 122 del Codice della Strada
	SEGNALI UTILI PER LA GUIDA Attraversamento pedonale Figura II 303 Art. 135 del Codice della Strada
	SEGNALI UTILI PER LA GUIDA Attraversamento ciclabile Figura II 324 Art. 135 del Codice della Strada
	SEGNALI DI OBBLIGO Percorso ciclabile Figura II 90 Art. 122 del Codice della Strada
	SEGNALE DI PERICOLO Fermarsi e dare la precedenza Figura II 37 Art. 107 del Codice della Strada
	SEGNALE DI PRECEDENZA Dare la precedenza Figura II 36 Art. 107 del Codice della Strada
	SEGNALI UTILI PER LA GUIDA Senso unico frontale Figura II 349 Art. 135 del Codice della Strada
	SEGNALE DI PERICOLO Dosso Figura II 2 Art. 85 del Codice della Strada
	SEGNALE DI PERICOLO Attraversamento ciclabile Figura II 14 Art. 88 del Codice della Strada
	SEGNALI COMPLEMENTARI Delineatore speciale di ostacolo Figura II 472 Art. 177 del Codice della Strada
	PANNELLI INTEGRATIVI Pannello integrativo rettangolare Distanza Modello II 1/a Art. 83 del Codice della Strada
	SEGNALE DI PERICOLO Altri pericoli Fig 35 art 103

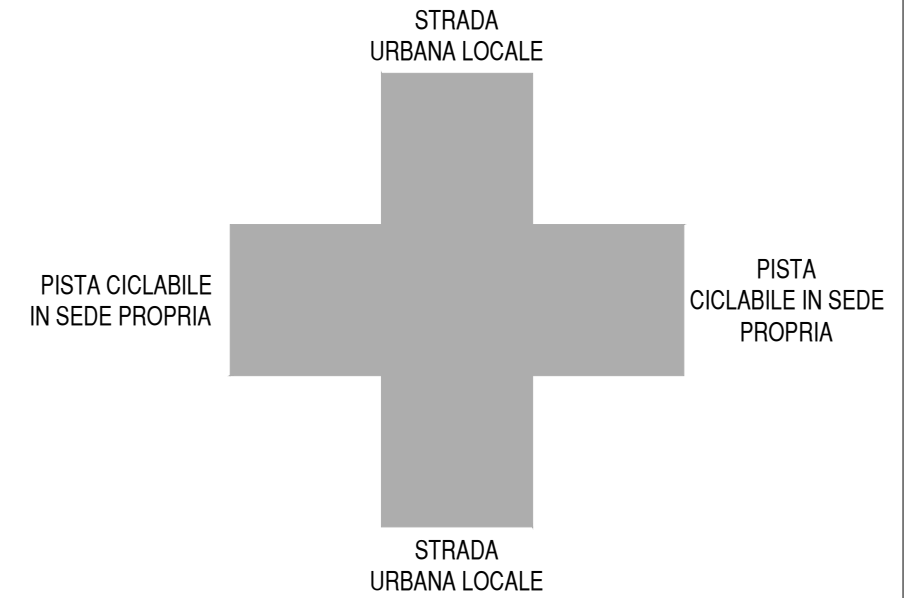
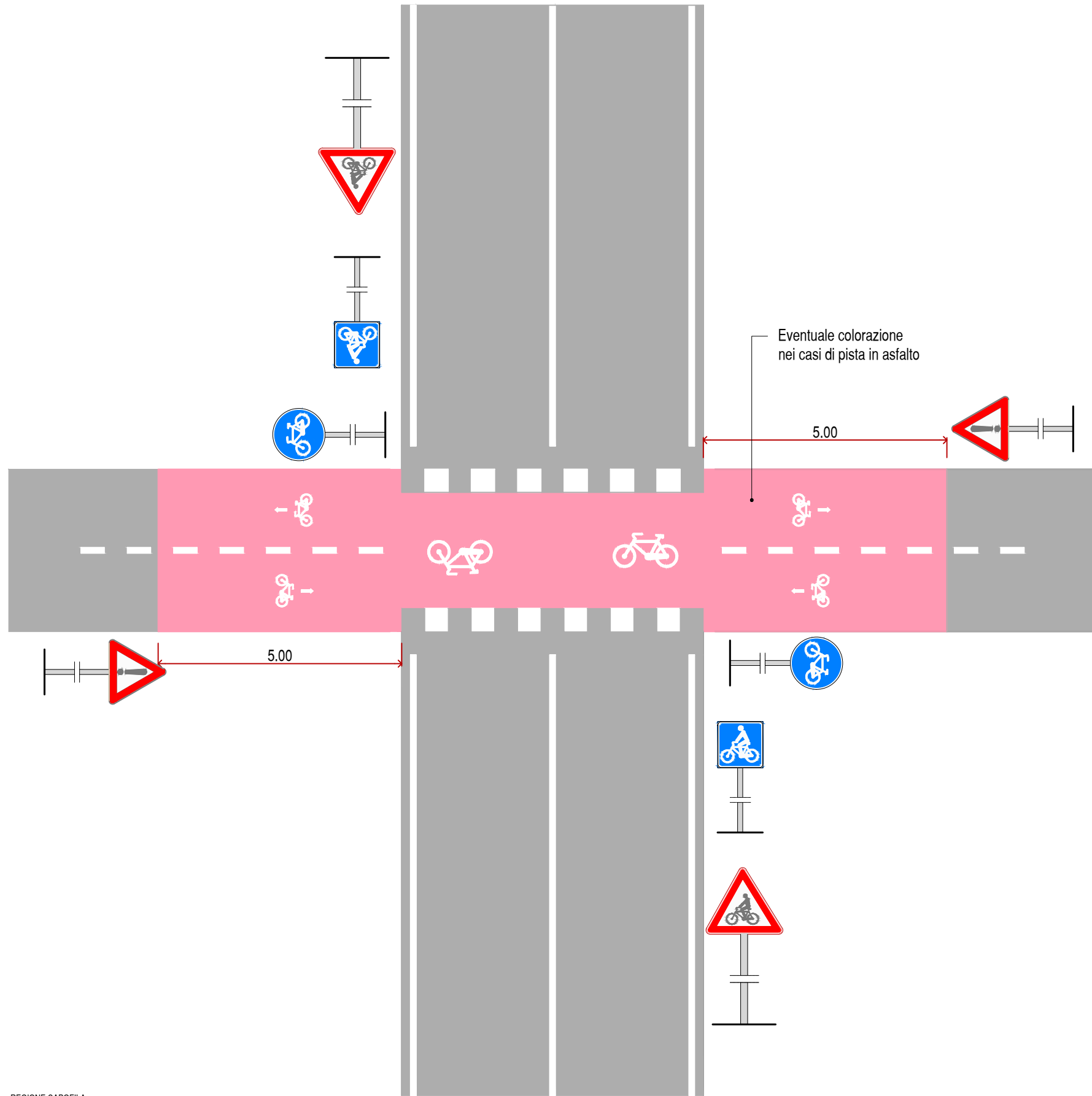




SEGNALETICA ORIZZONTALE	
	Continua Figura II 415 Art. 138 del Codice della Strada
	Discontinua tipo "c" Figura II 415 Art. 138 del Codice della Strada
	Discontinua tipo "f" Figura II 415 Art. 138 del Codice della Strada
	Striscia trasversale di arresto Figura II 432/b Art. 144 del Codice della Strada
	Striscia trasversale di dare la precedenza Figura II 433 Art. 144 del Codice della Strada
	Attraversamenti pedonali Figura II 434 Art. 145 del Codice della Strada
	Attraversamenti ciclabili Figura II 437 Art. 146 del Codice della Strada
	Frece direzionali - strade tipo "E" Figura II 438/a Art. 147 del Codice della Strada
	Rallentatori ottici Figura II 473 Art. 179 del Codice della Strada
	Simboli sulla pavimentazione simbolo di pista ciclabile Figura II 442/b Art. 148 del Codice della Strada
	Asfalto colorato

SEGNALETICA VERTICALE	
	SEGNALI DI OBBLIGO Percorso pedonale e ciclabile Figura II 92/b Art. 122 del Codice della Strada
	SEGNALI DI OBBLIGO Fine del percorso pedonale e ciclabile Figura II 93/b Art. 122 del Codice della Strada
	SEGNALI UTILI PER LA GUIDA Attraversamento pedonale Figura II 303 Art. 135 del Codice della Strada
	SEGNALI UTILI PER LA GUIDA Attraversamento ciclabile Figura II 324 Art. 135 del Codice della Strada
	SEGNALI DI OBBLIGO Percorso ciclabile Figura II 90 Art. 122 del Codice della Strada
	SEGNALE DI PERICOLO Fermarsi e dare la precedenza Figura II 37 Art. 107 del Codice della Strada
	SEGNALE DI PRECEDENZA Dare la precedenza Figura II 36 Art. 107 del Codice della Strada
	SEGNALI UTILI PER LA GUIDA Senso unico frontale Figura II 349 Art. 135 del Codice della Strada
	SEGNALE DI PERICOLO Dosso Figura II 2 Art. 85 del Codice della Strada
	SEGNALE DI PERICOLO Attraversamento ciclabile Figura II 14 Art. 88 del Codice della Strada
	SEGNALI COMPLEMENTARI Delineatore speciale di ostacolo Figura II 472 Art. 177 del Codice della Strada
	PANNELLI INTEGRATIVI Pannello integrativo rettangolare Distanza Modello II 1/a Art. 83 del Codice della Strada
	SEGNALE DI PERICOLO Altri pericoli Fig 35 art 103

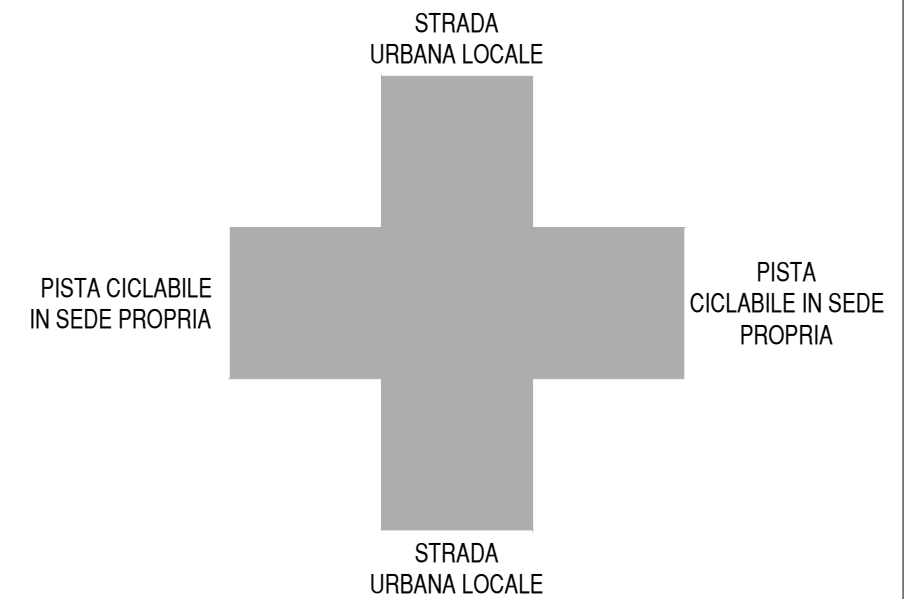
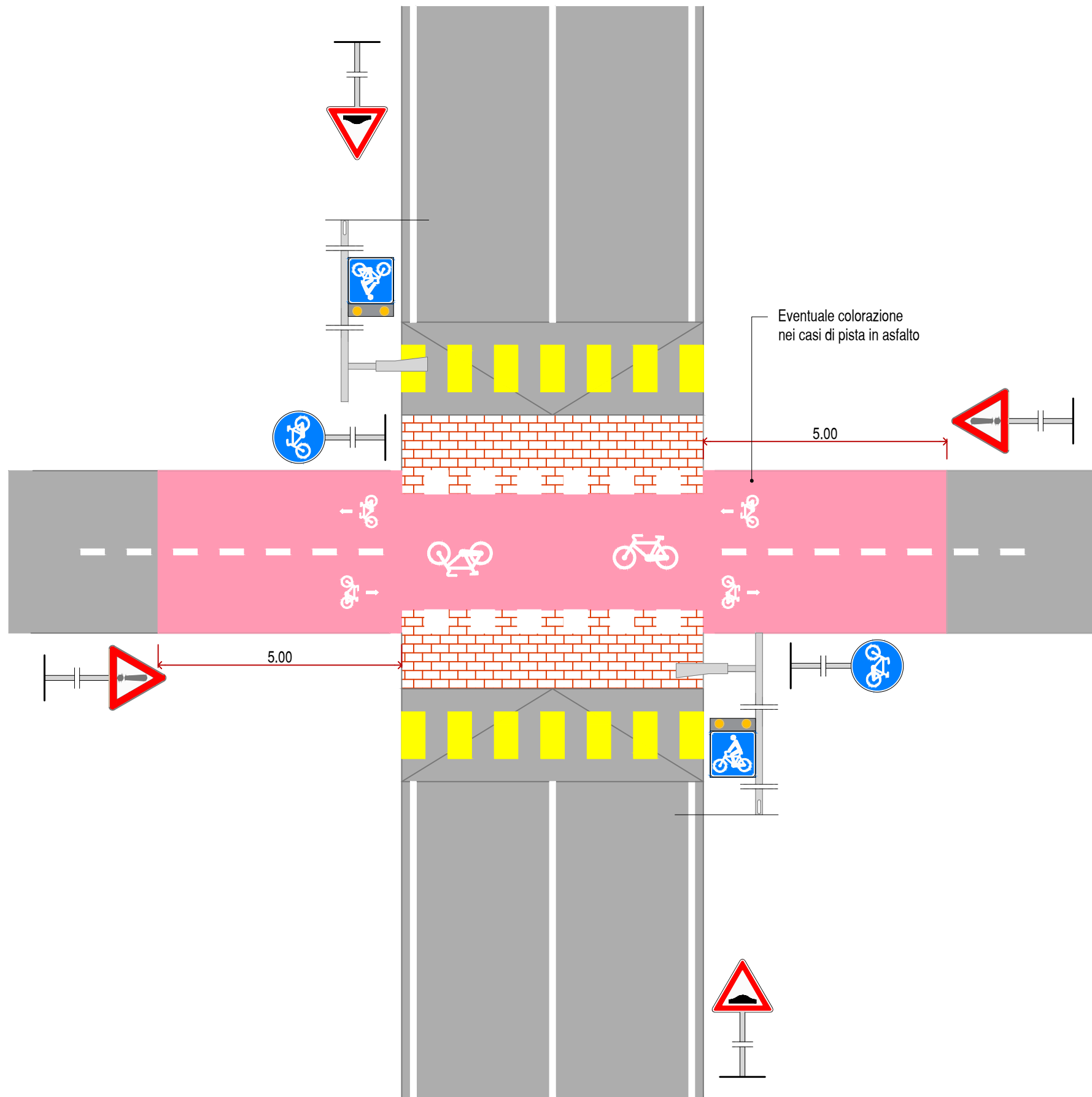




SEGNALETICA ORIZZONTALE	
	Continua Figura Il 415 Art. 138 del Codice della Strada
	Discontinua tipo "c" Figura Il 415 Art. 138 del Codice della Strada
	Discontinua tipo "f" Figura Il 415 Art. 138 del Codice della Strada
	Striscia trasversale di arresto Figura Il 432/b Art. 144 del Codice della Strada
	Striscia trasversale di dare la precedenza Figura Il 433 Art. 144 del Codice della Strada
	Attraversamenti pedonali Figura Il 434 Art. 145 del Codice della Strada
	Attraversamenti ciclabili Figura Il 437 Art. 146 del Codice della Strada
	Freccie direzionali - strade tipo "E" Figura Il 438/a Art. 147 del Codice della Strada
	Rallentatori ottici Figura Il 473 Art. 179 del Codice della Strada
	Simboli sulla pavimentazione simbolo di pista ciclabile Figura Il 442/b Art. 148 del Codice della Strada
	Asfalto colorato

SEGNALETICA VERTICALE	
	SEGNALI DI OBBLIGO Percorso pedonale e ciclabile Figura Il 92/b Art. 122 del Codice della Strada
	SEGNALI DI OBBLIGO Fine del percorso pedonale e ciclabile Figura Il 93/b Art. 122 del Codice della Strada
	SEGNALI UTILI PER LA GUIDA Attraversamento pedonale Figura Il 303 Art. 135 del Codice della Strada
	SEGNALI UTILI PER LA GUIDA Attraversamento ciclabile Figura Il 324 Art. 135 del Codice della Strada
	SEGNALI DI OBBLIGO Percorso ciclabile Figura Il 90 Art. 122 del Codice della Strada
	SEGNALE DI PERICOLO Fermarsi e dare la precedenza Figura Il 37 Art. 107 del Codice della Strada
	SEGNALE DI PRECEDENZA Dare la precedenza Figura Il 36 Art. 107 del Codice della Strada
	SEGNALI UTILI PER LA GUIDA Senso unico frontale Figura Il 349 Art. 135 del Codice della Strada
	SEGNALE DI PERICOLO Dosso Figura Il 2 Art. 85 del Codice della Strada
	SEGNALE DI PERICOLO Attraversamento ciclabile Figura Il 14 Art. 88 del Codice della Strada
	SEGNALI COMPLEMENTARI Delineatore speciale di ostacolo Figura Il 472 Art. 177 del Codice della Strada
	PANNELLI INTEGRATIVI Pannello integrativo rettangolare Distanza Modello Il 1/a Art. 83 del Codice della Strada
	SEGNALE DI PERICOLO Altri pericoli Fig 35 art 103

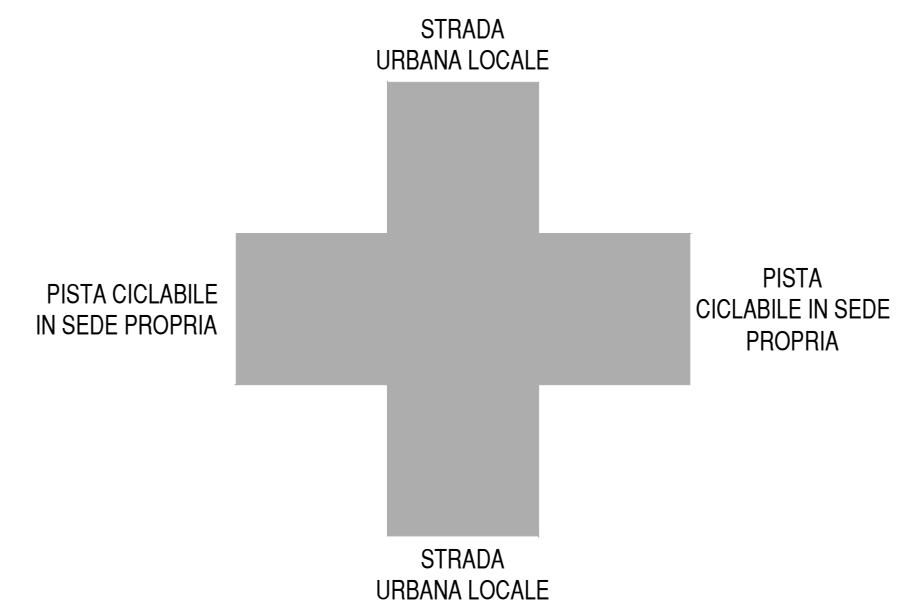
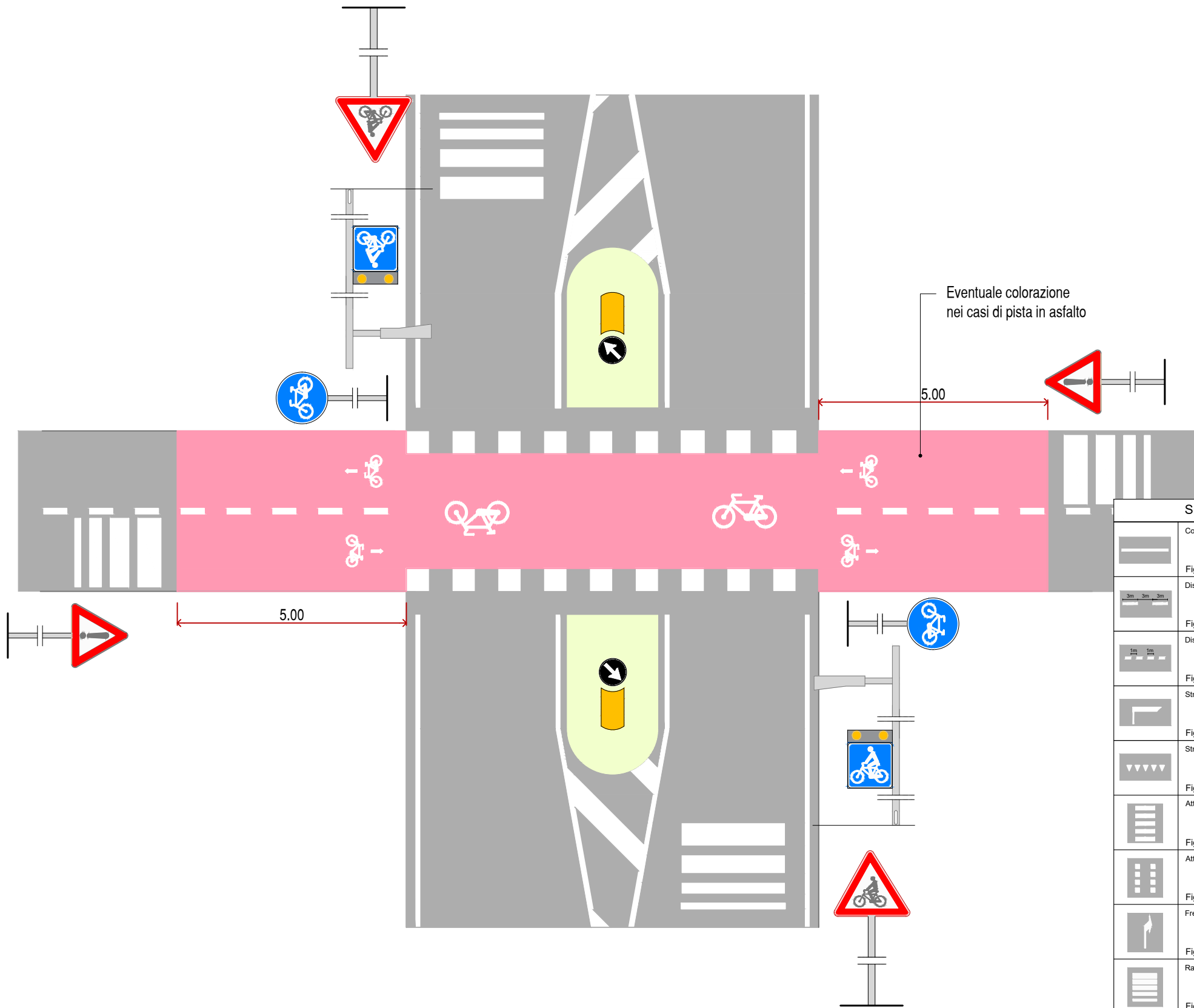




SEGNALETICA ORIZZONTALE	
	Continua Figura II 415 Art. 138 del Codice della Strada
	Discontinua tipo "c" Figura II 415 Art. 138 del Codice della Strada
	Discontinua tipo "f" Figura II 415 Art. 138 del Codice della Strada
	Striscia trasversale di arresto Figura II 432/b Art. 144 del Codice della Strada
	Striscia trasversale di dare la precedenza Figura II 433 Art. 144 del Codice della Strada
	Attraversamenti pedonali Figura II 434 Art. 145 del Codice della Strada
	Attraversamenti ciclabili Figura II 437 Art. 146 del Codice della Strada
	Freccie direzionali - strade tipo "E" Figura II 438/a Art. 147 del Codice della Strada
	Rallentatori ottici Figura II 473 Art. 179 del Codice della Strada
	Simboli sulla pavimentazione simbolo di pista ciclabile Figura II 442/b Art. 148 del Codice della Strada
	Asfalto colorato

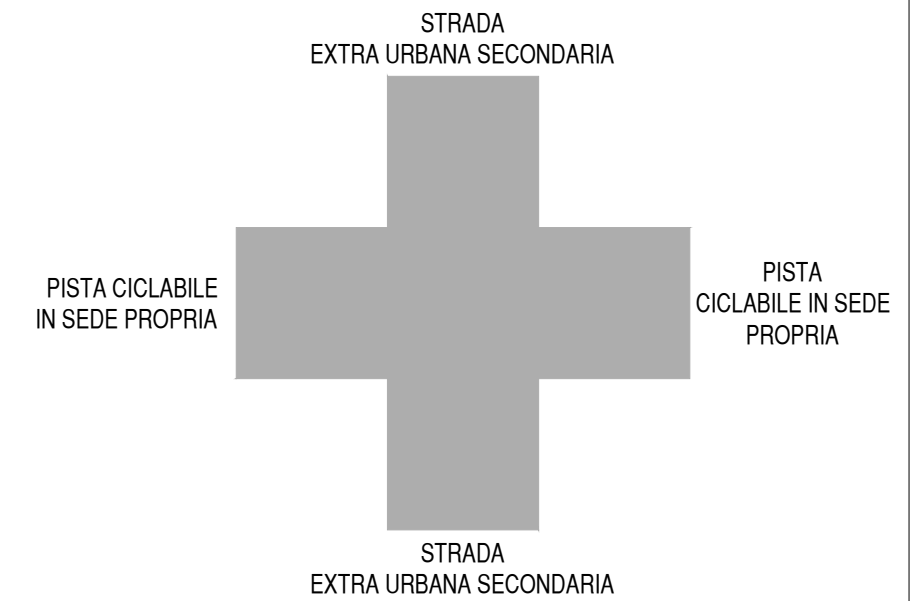
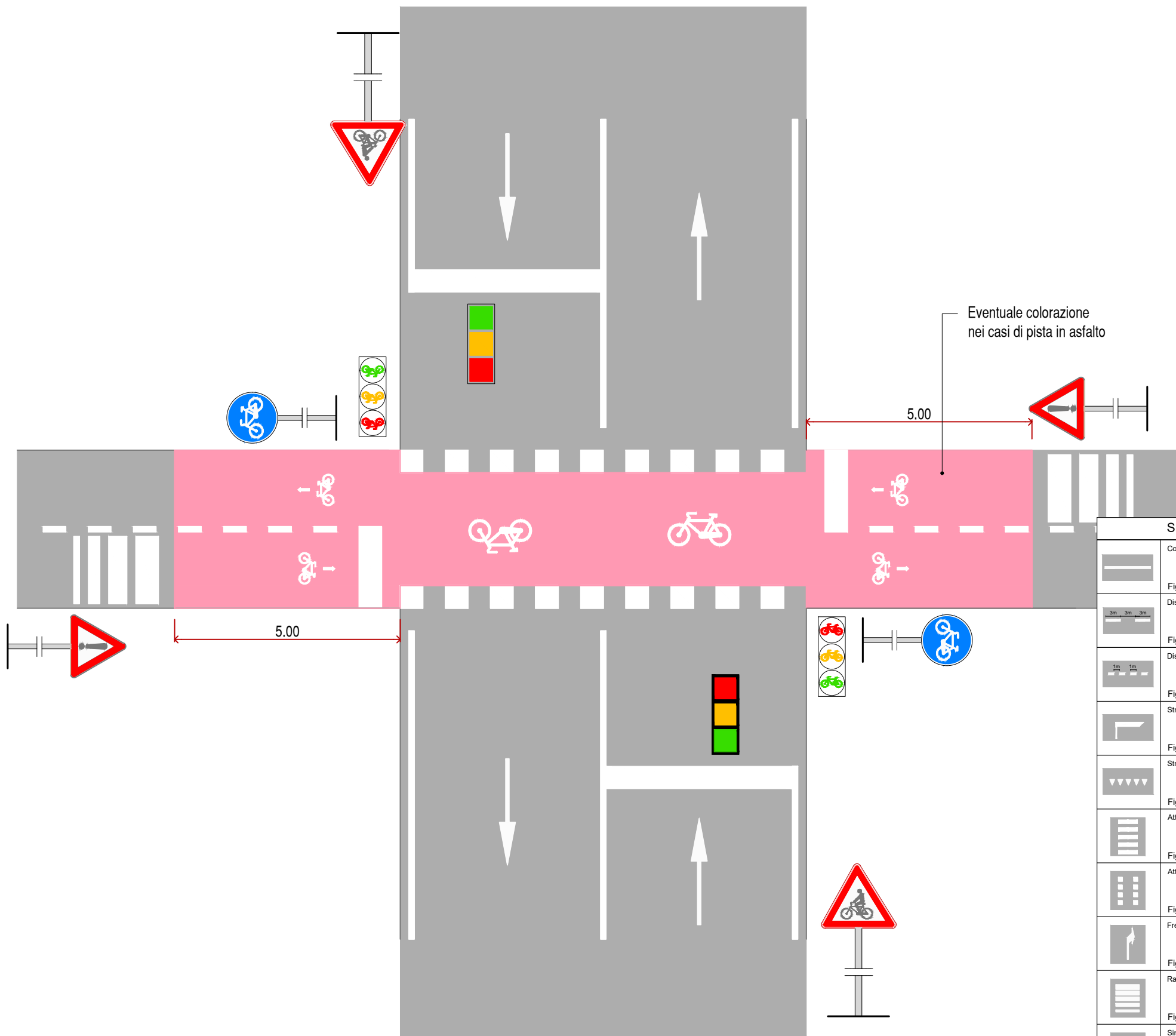
SEGNALETICA VERTICALE	
	SEGNALI DI OBBLIGO Percorso pedonale e ciclabile Figura II 92/b Art. 122 del Codice della Strada
	SEGNALI DI OBBLIGO Fine del percorso pedonale e ciclabile Figura II 93/b Art. 122 del Codice della Strada
	SEGNALI UTILI PER LA GUIDA Attraversamento pedonale Figura II 303 Art. 135 del Codice della Strada
	SEGNALI UTILI PER LA GUIDA Attraversamento ciclabile Figura II 324 Art. 135 del Codice della Strada
	SEGNALI DI OBBLIGO Percorso ciclabile Figura II 90 Art. 122 del Codice della Strada
	SEGNALE DI PERICOLO Fermarsi e dare la precedenza Figura II 37 Art. 107 del Codice della Strada
	SEGNALE DI PRECEDENZA Dare la precedenza Figura II 36 Art. 107 del Codice della Strada
	SEGNALI UTILI PER LA GUIDA Senso unico frontale Figura II 349 Art. 135 del Codice della Strada
	SEGNALE DI PERICOLO Dosso Figura II 2 Art. 85 del Codice della Strada
	SEGNALE DI PERICOLO Attraversamento ciclabile Figura II 14 Art. 88 del Codice della Strada
	SEGNALI COMPLEMENTARI Delineatore speciale di ostacolo Figura II 472 Art. 177 del Codice della Strada
	PANNELLI INTEGRATIVI Pannello integrativo rettangolare Distanza Modello II 1/a Art. 83 del Codice della Strada
	SEGNALE DI PERICOLO Altri pericoli Fig 35 art 103





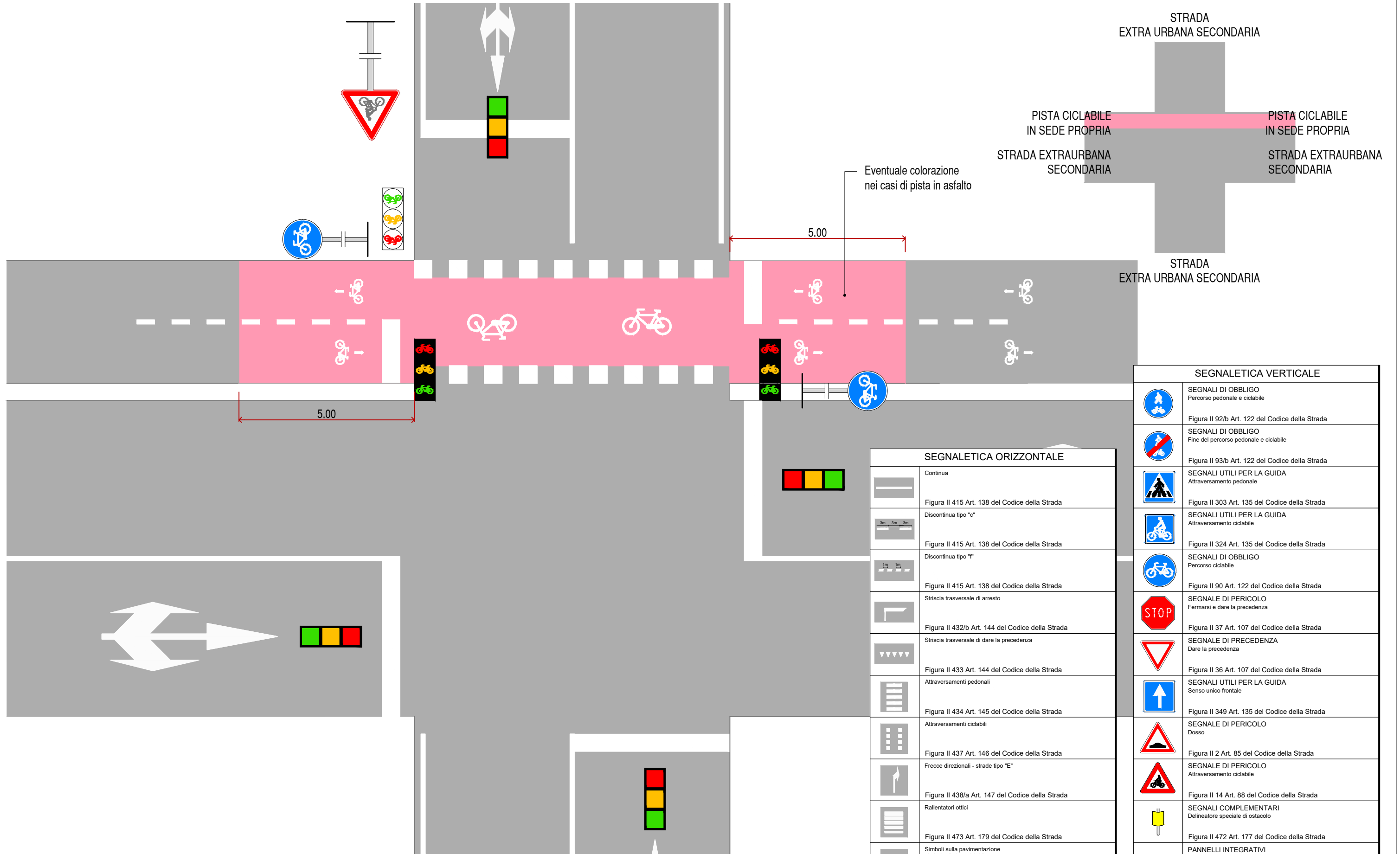
SEGNALETICA ORIZZONTALE	
	Continua Figura II 415 Art. 138 del Codice della Strada
	Discontinua tipo "c" Figura II 415 Art. 138 del Codice della Strada
	Discontinua tipo "f" Figura II 415 Art. 138 del Codice della Strada
	Striscia trasversale di arresto Figura II 432/b Art. 144 del Codice della Strada
	Striscia trasversale di dare la precedenza Figura II 433 Art. 144 del Codice della Strada
	Attraversamenti pedonali Figura II 434 Art. 145 del Codice della Strada
	Attraversamenti ciclabili Figura II 437 Art. 146 del Codice della Strada
	Freccie direzionali - strade tipo "E" Figura II 438/a Art. 147 del Codice della Strada
	Rallentatori ottici Figura II 473 Art. 179 del Codice della Strada
	Simboli sulla pavimentazione simbolo di pista ciclabile Figura II 442/b Art. 148 del Codice della Strada
	Asfalto colorato

SEGNALETICA VERTICALE	
	SEGNALI DI OBBLIGO Percorso pedonale e ciclabile Figura II 92/b Art. 122 del Codice della Strada
	SEGNALI DI OBBLIGO Fine del percorso pedonale e ciclabile Figura II 93/b Art. 122 del Codice della Strada
	SEGNALI UTILI PER LA GUIDA Attraversamento pedonale Figura II 303 Art. 135 del Codice della Strada
	SEGNALI UTILI PER LA GUIDA Attraversamento ciclabile Figura II 324 Art. 135 del Codice della Strada
	SEGNALI DI OBBLIGO Percorso ciclabile Figura II 90 Art. 122 del Codice della Strada
	SEGNALE DI PERICOLO Fermarsi e dare la precedenza Figura II 37 Art. 107 del Codice della Strada
	SEGNALE DI PRECEDENZA Dare la precedenza Figura II 36 Art. 107 del Codice della Strada
	SEGNALI UTILI PER LA GUIDA Senso unico frontale Figura II 349 Art. 135 del Codice della Strada
	SEGNALE DI PERICOLO Dosso Figura II 2 Art. 85 del Codice della Strada
	SEGNALE DI PERICOLO Attraversamento ciclabile Figura II 14 Art. 88 del Codice della Strada
	SEGNALI COMPLEMENTARI Delineatore speciale di ostacolo Figura II 472 Art. 177 del Codice della Strada
	PANNELLI INTEGRATIVI Pannello integrativo rettangolare Distanza Modello II 1/a Art. 83 del Codice della Strada
	SEGNALE DI PERICOLO Altri pericoli Fig 35 art 103



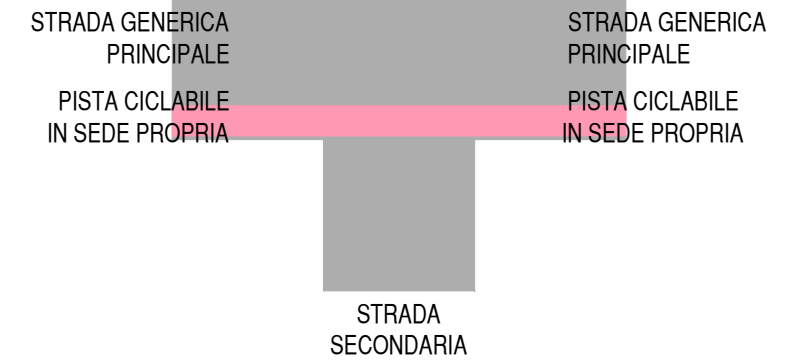
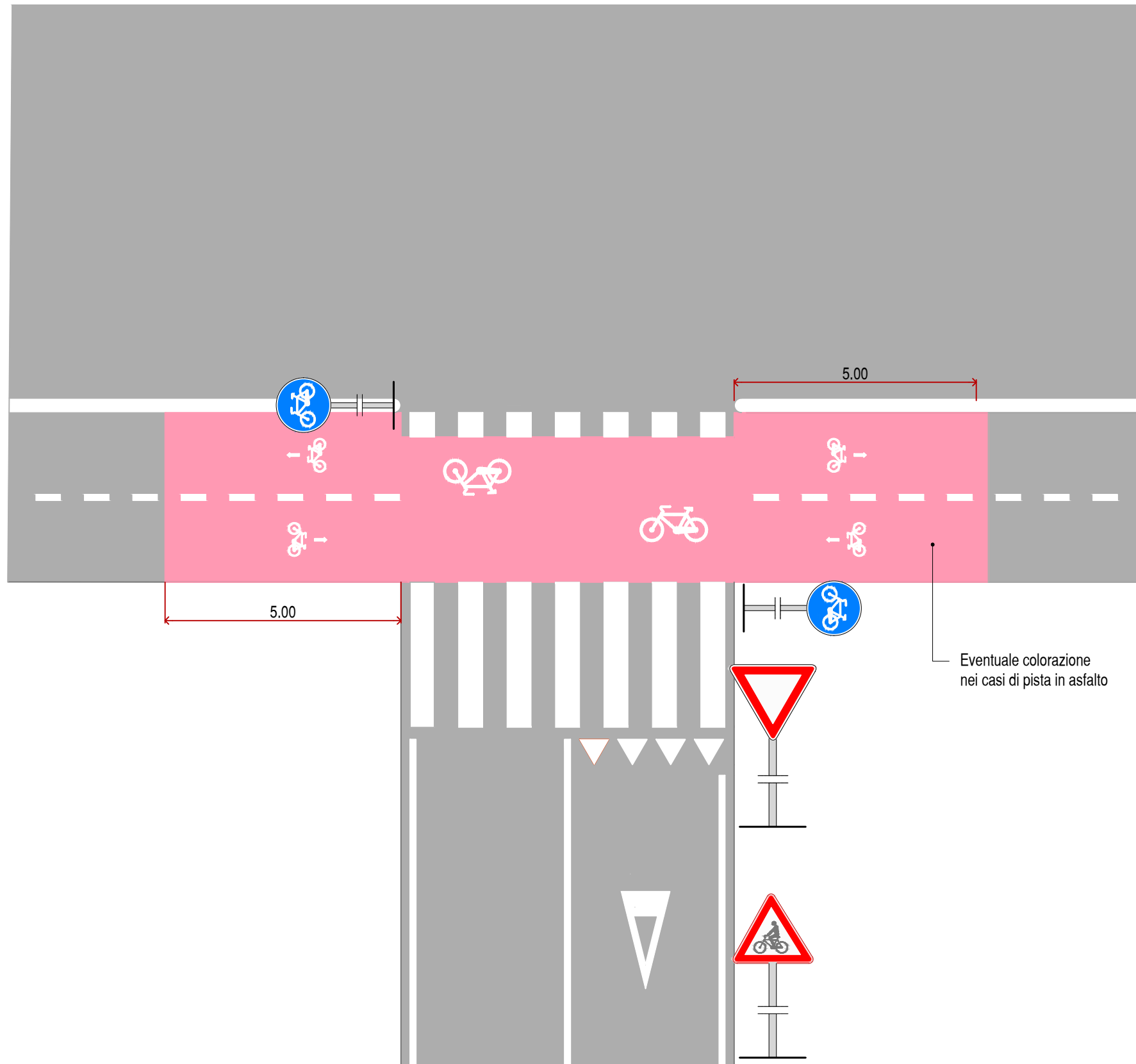
SEGNALETICA ORIZZONTALE	
	Continua Figura II 415 Art. 138 del Codice della Strada
	Discontinua tipo "c" Figura II 415 Art. 138 del Codice della Strada
	Discontinua tipo "f" Figura II 415 Art. 138 del Codice della Strada
	Striscia trasversale di arresto Figura II 432/b Art. 144 del Codice della Strada
	Striscia trasversale di dare la precedenza Figura II 433 Art. 144 del Codice della Strada
	Attraversamenti pedonali Figura II 434 Art. 145 del Codice della Strada
	Attraversamenti ciclabili Figura II 437 Art. 146 del Codice della Strada
	Frecche direzionali - strade tipo "E" Figura II 438/a Art. 147 del Codice della Strada
	Rallentatori ottici Figura II 473 Art. 179 del Codice della Strada
	Simboli sulla pavimentazione simbolo di pista ciclabile Figura II 442/b Art. 148 del Codice della Strada
	Asfalto colorato

SEGNALETICA VERTICALE	
	SEGNALI DI OBBLIGO Percorso pedonale e ciclabile Figura II 92/b Art. 122 del Codice della Strada
	SEGNALI DI OBBLIGO Fine del percorso pedonale e ciclabile Figura II 93/b Art. 122 del Codice della Strada
	SEGNALI UTILI PER LA GUIDA Attraversamento pedonale Figura II 303 Art. 135 del Codice della Strada
	SEGNALI UTILI PER LA GUIDA Attraversamento ciclabile Figura II 324 Art. 135 del Codice della Strada
	SEGNALI DI OBBLIGO Percorso ciclabile Figura II 90 Art. 122 del Codice della Strada
	SEGNALE DI PERICOLO Fermarsi e dare la precedenza Figura II 37 Art. 107 del Codice della Strada
	SEGNALE DI PRECEDENZA Dare la precedenza Figura II 36 Art. 107 del Codice della Strada
	SEGNALI UTILI PER LA GUIDA Senso unico frontale Figura II 349 Art. 135 del Codice della Strada
	SEGNALE DI PERICOLO Dosso Figura II 2 Art. 85 del Codice della Strada
	SEGNALE DI PERICOLO Attraversamento ciclabile Figura II 14 Art. 88 del Codice della Strada
	SEGNALI COMPLEMENTARI Delineatore speciale di ostacolo Figura II 472 Art. 177 del Codice della Strada
	PANNELLI INTEGRATIVI Pannello integrativo rettangolare Distanza Modello II 1/a Art. 83 del Codice della Strada
	SEGNALE DI PERICOLO Altri pericoli Fig 35 art 103



SEGNALETICA ORIZZONTALE	
	Continua Figura II 415 Art. 138 del Codice della Strada
	Discontinua tipo "c" Figura II 415 Art. 138 del Codice della Strada
	Discontinua tipo "f" Figura II 415 Art. 138 del Codice della Strada
	Striscia trasversale di arresto Figura II 432/b Art. 144 del Codice della Strada
	Striscia trasversale di dare la precedenza Figura II 433 Art. 144 del Codice della Strada
	Attraversamenti pedonali Figura II 434 Art. 145 del Codice della Strada
	Attraversamenti ciclabili Figura II 437 Art. 146 del Codice della Strada
	Freccie direzionali - strade tipo "E" Figura II 438/a Art. 147 del Codice della Strada
	Rallentatori ottici Figura II 473 Art. 179 del Codice della Strada
	Simboli sulla pavimentazione simbolo di pista ciclabile Figura II 442/b Art. 148 del Codice della Strada
	Asfalto colorato

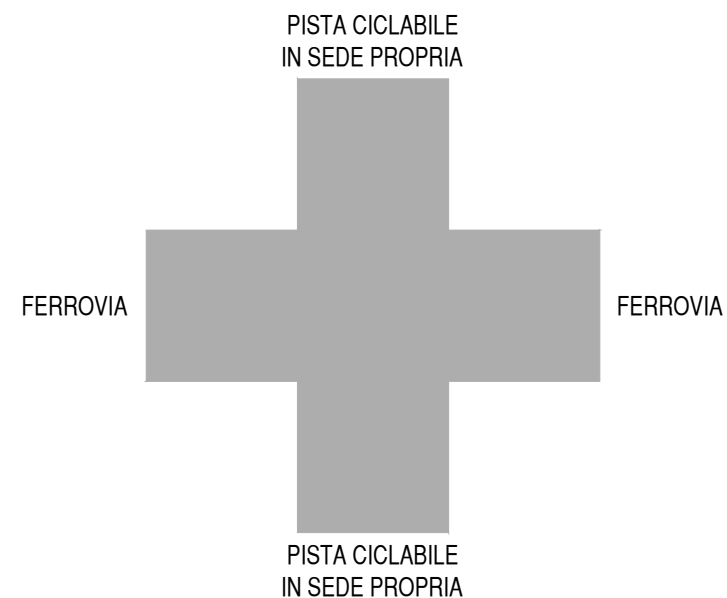
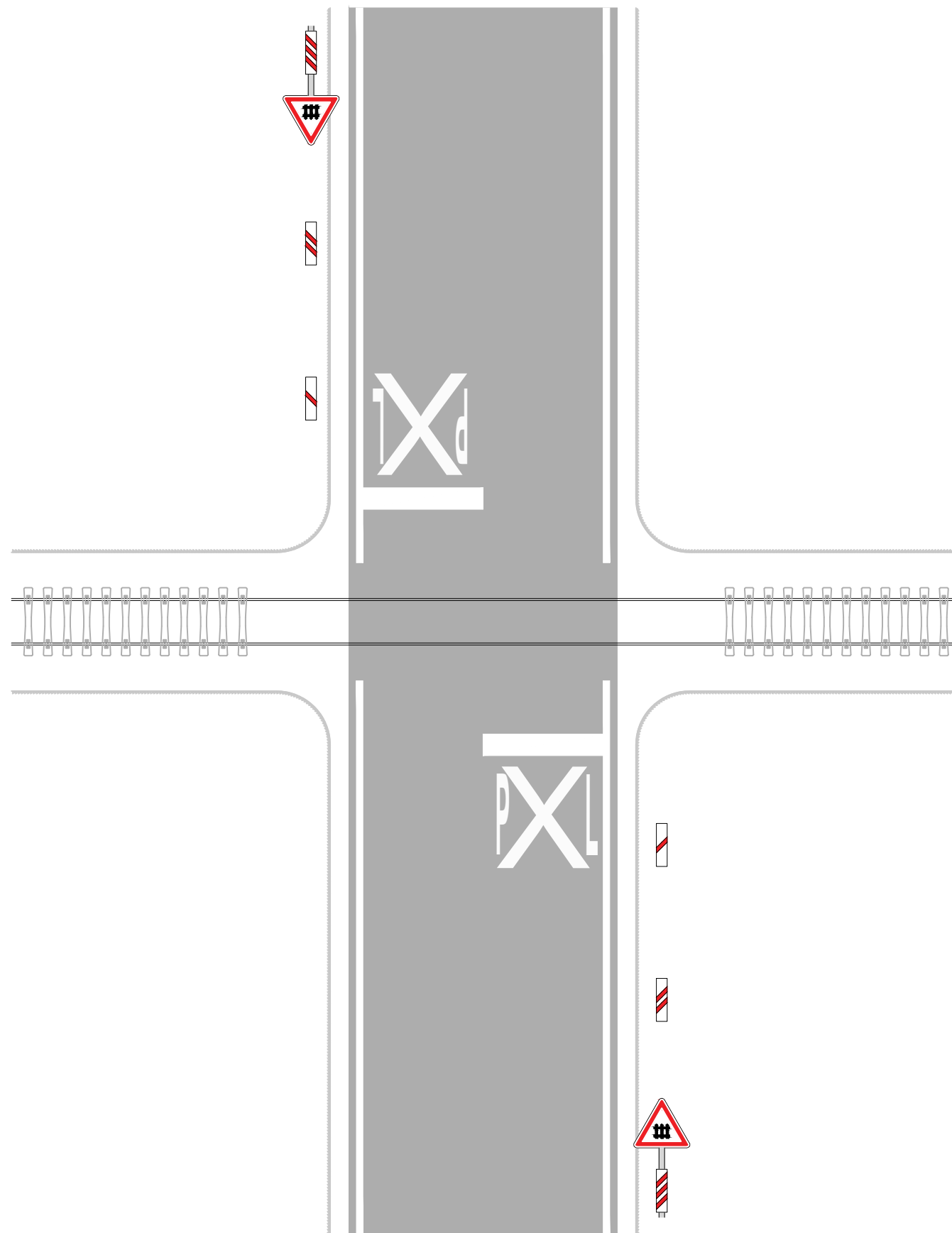
SEGNALETICA VERTICALE	
	SEGNALI DI OBBLIGO Percorso pedonale e ciclabile Figura II 92/b Art. 122 del Codice della Strada
	SEGNALI DI OBBLIGO Fine del percorso pedonale e ciclabile Figura II 93/b Art. 122 del Codice della Strada
	SEGNALI UTILI PER LA GUIDA Attraversamento pedonale Figura II 303 Art. 135 del Codice della Strada
	SEGNALI UTILI PER LA GUIDA Attraversamento ciclabile Figura II 324 Art. 135 del Codice della Strada
	SEGNALI DI OBBLIGO Percorso ciclabile Figura II 90 Art. 122 del Codice della Strada
	SEGNALE DI PERICOLO Fermarsi e dare la precedenza Figura II 37 Art. 107 del Codice della Strada
	SEGNALE DI PRECEDENZA Dare la precedenza Figura II 36 Art. 107 del Codice della Strada
	SEGNALI UTILI PER LA GUIDA Senso unico frontale Figura II 349 Art. 135 del Codice della Strada
	SEGNALE DI PERICOLO Dosso Figura II 2 Art. 85 del Codice della Strada
	SEGNALE DI PERICOLO Attraversamento ciclabile Figura II 14 Art. 88 del Codice della Strada
	SEGNALI COMPLEMENTARI Delineatore speciale di ostacolo Figura II 472 Art. 177 del Codice della Strada
	PANNELLI INTEGRATIVI Pannello integrativo rettangolare Distanza Modello II 1/a Art. 83 del Codice della Strada
	SEGNALE DI PERICOLO Altri pericoli Fig 35 art 103



SEGNALETICA ORIZZONTALE	
	Continua Figura II 415 Art. 138 del Codice della Strada
	Discontinua tipo "c" Figura II 415 Art. 138 del Codice della Strada
	Discontinua tipo "f" Figura II 415 Art. 138 del Codice della Strada
	Striscia trasversale di arresto Figura II 432/b Art. 144 del Codice della Strada
	Striscia trasversale di dare la precedenza Figura II 433 Art. 144 del Codice della Strada
	Attraversamenti pedonali Figura II 434 Art. 145 del Codice della Strada
	Attraversamenti ciclabili Figura II 437 Art. 146 del Codice della Strada
	Freccie direzionali - strade tipo "E" Figura II 438/a Art. 147 del Codice della Strada
	Rallentatori ottici Figura II 473 Art. 179 del Codice della Strada
	Simboli sulla pavimentazione simbolo di pista ciclabile Figura II 442/b Art. 148 del Codice della Strada
	Asfalto colorato

SEGNALETICA VERTICALE	
	SEGNALI DI OBBLIGO Percorso pedonale e ciclabile Figura II 92/b Art. 122 del Codice della Strada
	SEGNALI DI OBBLIGO Fine del percorso pedonale e ciclabile Figura II 93/b Art. 122 del Codice della Strada
	SEGNALI UTILI PER LA GUIDA Attraversamento pedonale Figura II 303 Art. 135 del Codice della Strada
	SEGNALI UTILI PER LA GUIDA Attraversamento ciclabile Figura II 324 Art. 135 del Codice della Strada
	SEGNALI DI OBBLIGO Percorso ciclabile Figura II 90 Art. 122 del Codice della Strada
	SEGNALE DI PERICOLO Fermarsi e dare la precedenza Figura II 37 Art. 107 del Codice della Strada
	SEGNALE DI PRECEDENZA Dare la precedenza Figura II 36 Art. 107 del Codice della Strada
	SEGNALI UTILI PER LA GUIDA Senso unico frontale Figura II 349 Art. 135 del Codice della Strada
	SEGNALE DI PERICOLO Dosso Figura II 2 Art. 85 del Codice della Strada
	SEGNALE DI PERICOLO Attraversamento ciclabile Figura II 14 Art. 88 del Codice della Strada
	SEGNALI COMPLEMENTARI Delineatore speciale di ostacolo Figura II 472 Art. 177 del Codice della Strada
	PANNELLI INTEGRATIVI Pannello integrativo rettangolare Distanza Modello II 1/a Art. 83 del Codice della Strada
	SEGNALE DI PERICOLO Altri pericoli Fig 35 art 103

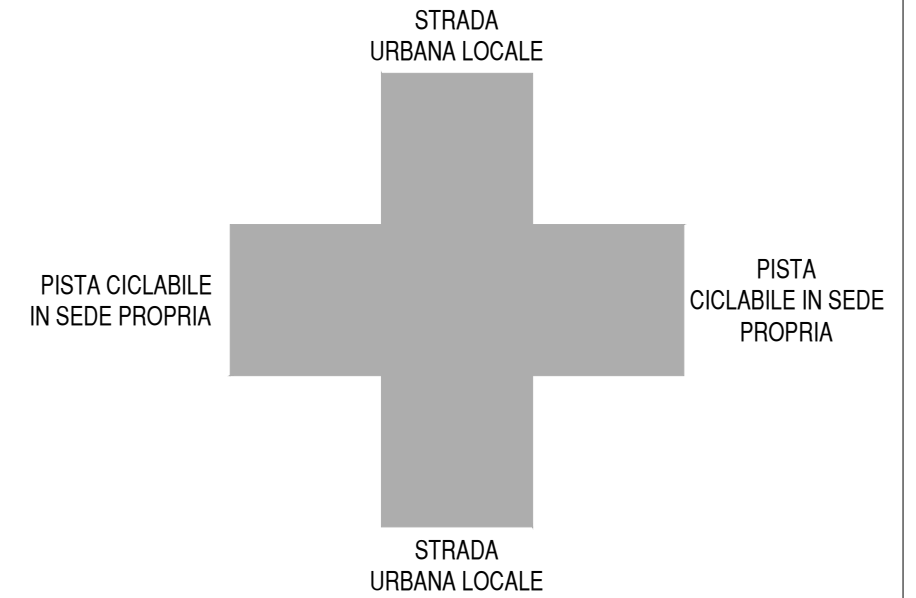
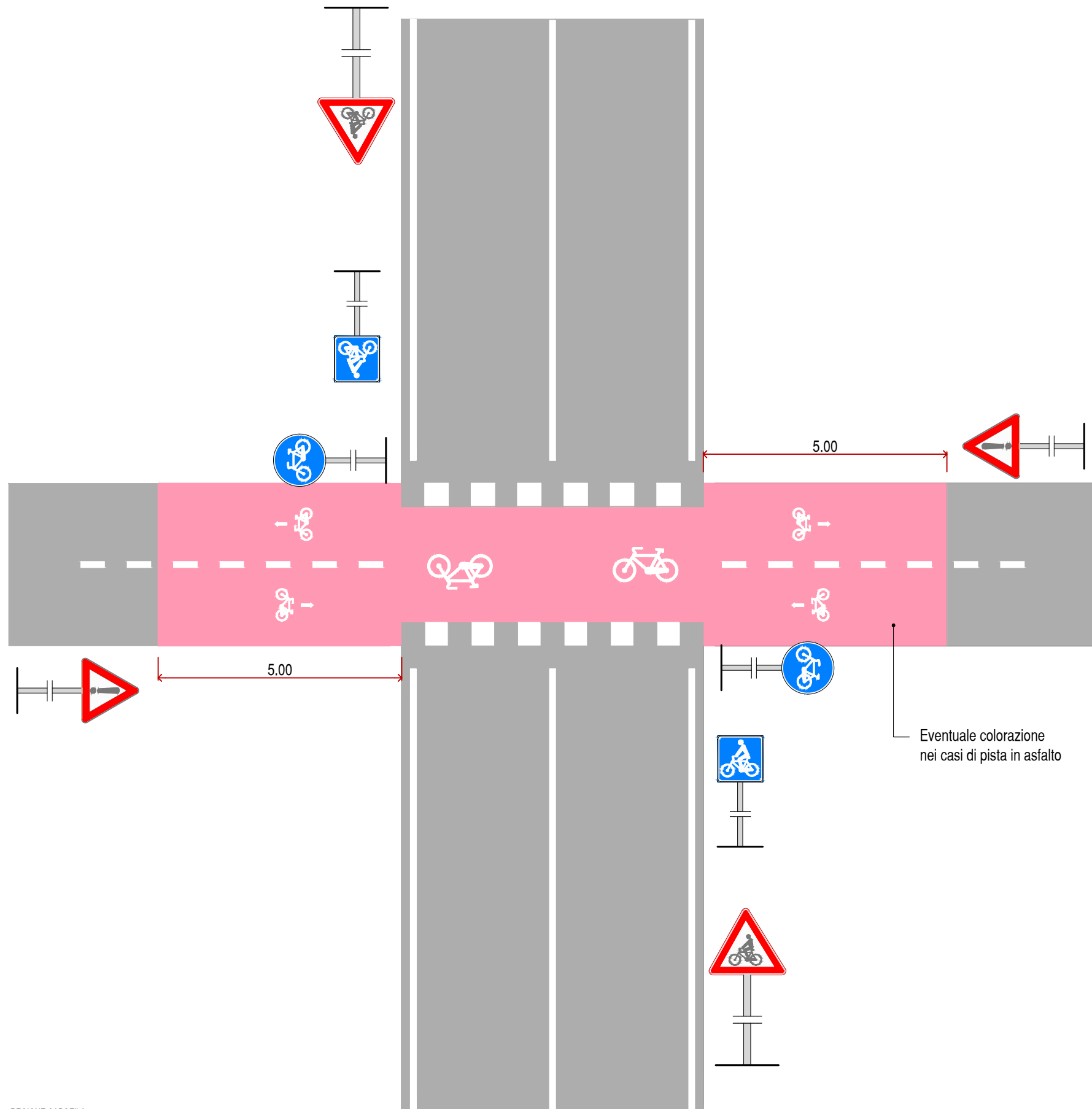




SEGNALETICA ORIZZONTALE	
	Continua Figura II 415 Art. 138 del Codice della Strada
	Discontinua tipo "c" Figura II 415 Art. 138 del Codice della Strada
	Discontinua tipo "f" Figura II 415 Art. 138 del Codice della Strada
	Striscia trasversale di arresto Figura II 432/b Art. 144 del Codice della Strada
	Striscia trasversale di dare la precedenza Figura II 433 Art. 144 del Codice della Strada
	Attraversamenti pedonali Figura II 434 Art. 145 del Codice della Strada
	Attraversamenti ciclabili Figura II 437 Art. 146 del Codice della Strada
	Frecche direzionali - strade tipo "E" Figura II 438/a Art. 147 del Codice della Strada
	Rallentatori ottici Figura II 473 Art. 179 del Codice della Strada
	Simboli sulla pavimentazione simbolo di pista ciclabile Figura II 442/b Art. 148 del Codice della Strada
	Asfalto colorato

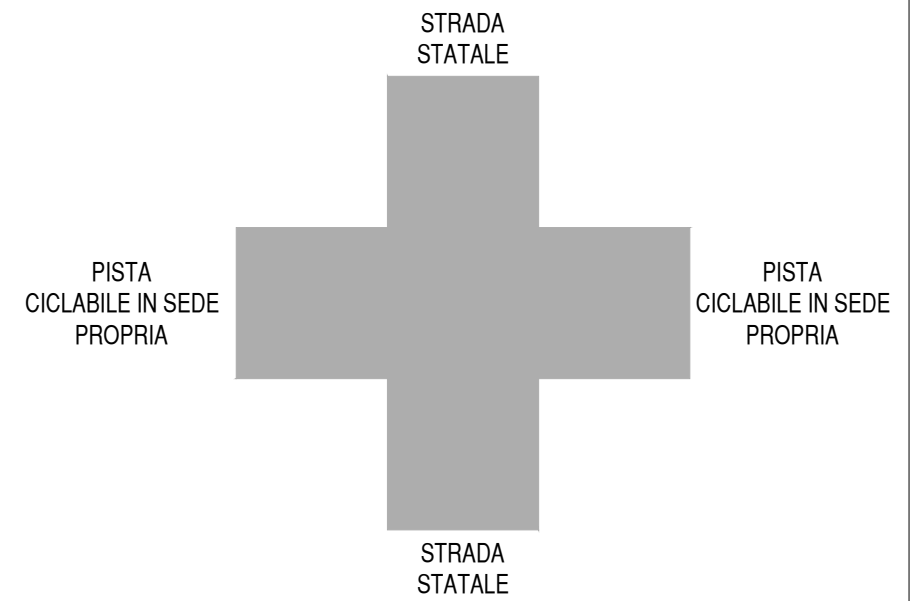
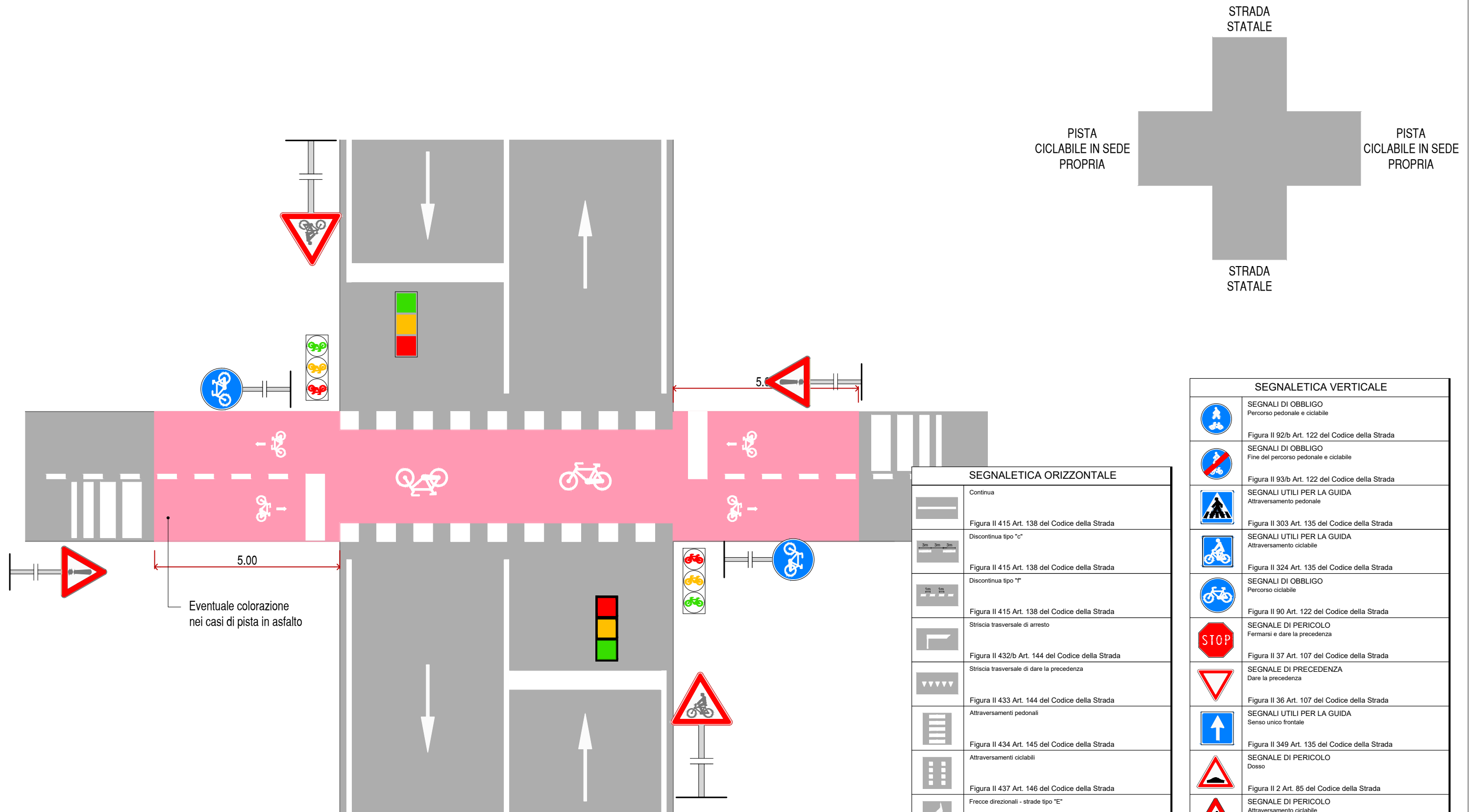
SEGNALETICA VERTICALE	
	SEGNALI DI OBBLIGO Percorso pedonale e ciclabile Figura II 92/b Art. 122 del Codice della Strada
	SEGNALI DI OBBLIGO Fine del percorso pedonale e ciclabile Figura II 93/b Art. 122 del Codice della Strada
	SEGNALI UTILI PER LA GUIDA Attraversamento pedonale Figura II 303 Art. 135 del Codice della Strada
	SEGNALI UTILI PER LA GUIDA Attraversamento ciclabile Figura II 324 Art. 135 del Codice della Strada
	SEGNALI DI OBBLIGO Percorso ciclabile Figura II 90 Art. 122 del Codice della Strada
	SEGNALE DI PERICOLO Fermarsi e dare la precedenza Figura II 37 Art. 107 del Codice della Strada
	SEGNALE DI PRECEDENZA Dare la precedenza Figura II 36 Art. 107 del Codice della Strada
	SEGNALI UTILI PER LA GUIDA Senso unico frontale Figura II 349 Art. 135 del Codice della Strada
	SEGNALE DI PERICOLO Dosso Figura II 2 Art. 85 del Codice della Strada
	SEGNALE DI PERICOLO Attraversamento ciclabile Figura II 14 Art. 88 del Codice della Strada
	SEGNALI COMPLEMENTARI Delineatore speciale di ostacolo Figura II 472 Art. 177 del Codice della Strada
	PANNELLI INTEGRATIVI Pannello integrativo rettangolare Distanza Modello II 1/a Art. 83 del Codice della Strada
	SEGNALE DI PERICOLO Altri pericoli Fig 35 art 103





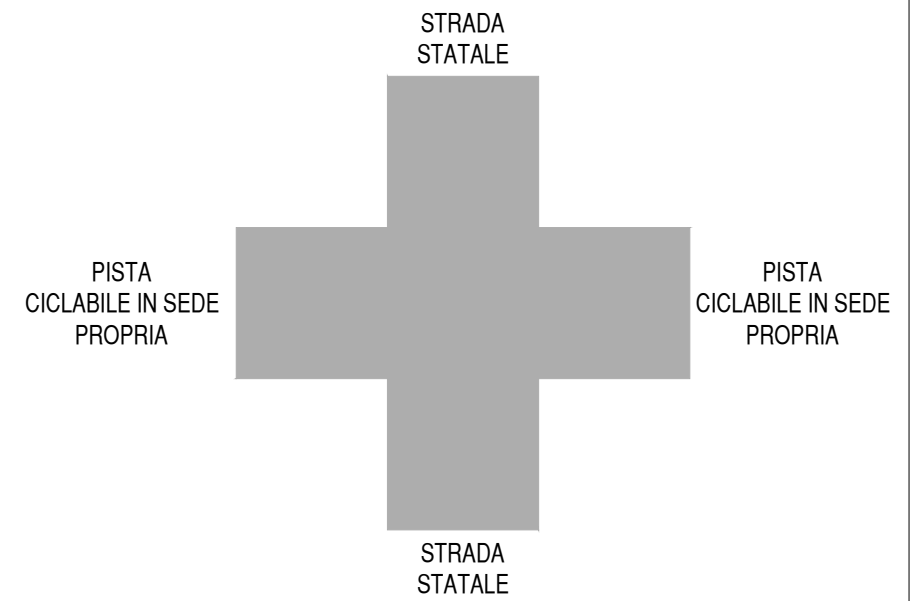
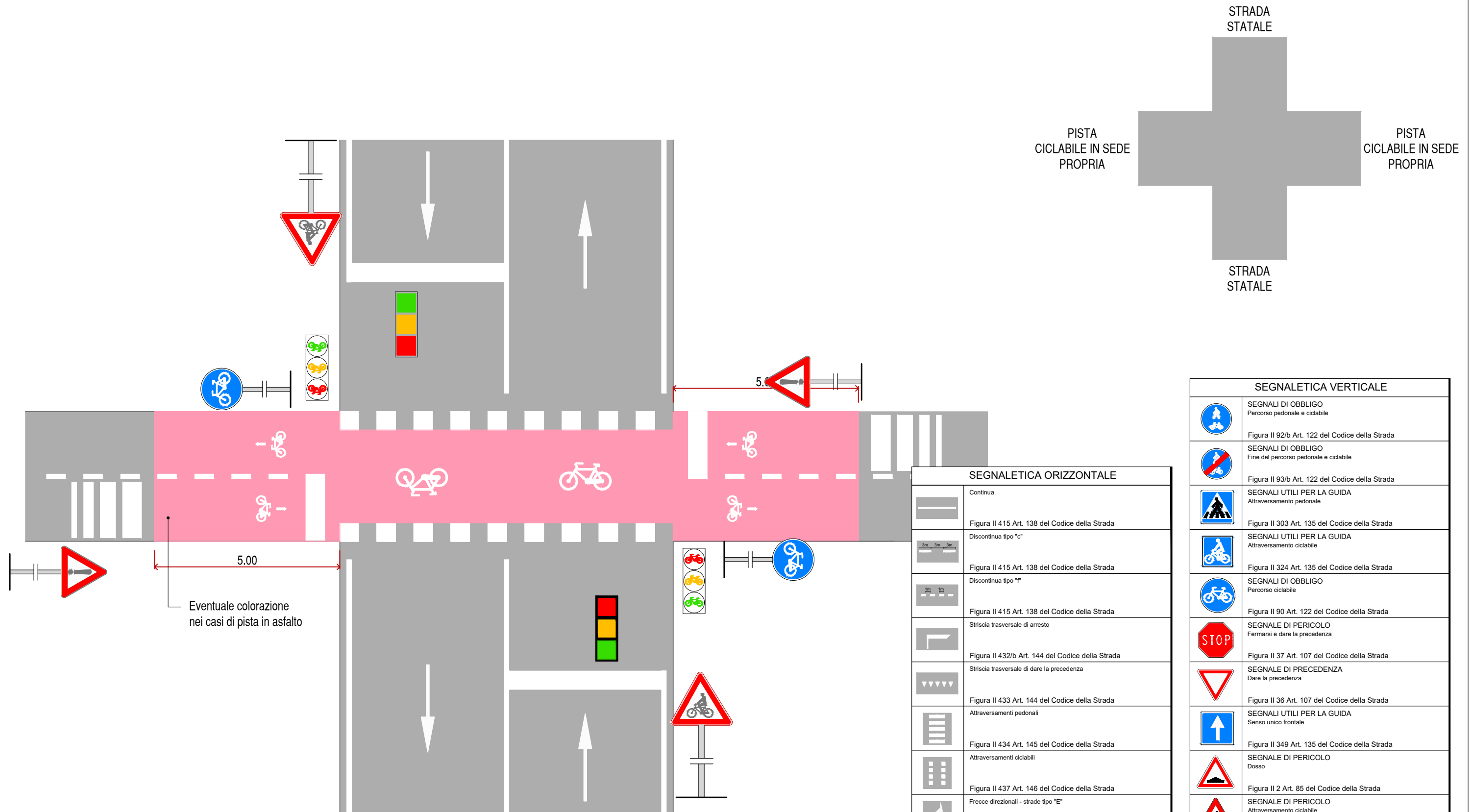
SEGNALETICA ORIZZONTALE	
	Continua Figura II 415 Art. 138 del Codice della Strada
	Discontinua tipo "c" Figura II 415 Art. 138 del Codice della Strada
	Discontinua tipo "f" Figura II 415 Art. 138 del Codice della Strada
	Striscia trasversale di arresto Figura II 432/b Art. 144 del Codice della Strada
	Striscia trasversale di dare la precedenza Figura II 433 Art. 144 del Codice della Strada
	Attraversamenti pedonali Figura II 434 Art. 145 del Codice della Strada
	Attraversamenti ciclabili Figura II 437 Art. 146 del Codice della Strada
	Freccie direzionali - strade tipo "E" Figura II 438/a Art. 147 del Codice della Strada
	Rallentatori ottici Figura II 473 Art. 179 del Codice della Strada
	Simboli sulla pavimentazione simbolo di pista ciclabile Figura II 442/b Art. 148 del Codice della Strada
	Asfalto colorato

SEGNALETICA VERTICALE	
	SEGNALI DI OBBLIGO Percorso pedonale e ciclabile Figura II 92/b Art. 122 del Codice della Strada
	SEGNALI DI OBBLIGO Fine del percorso pedonale e ciclabile Figura II 93/b Art. 122 del Codice della Strada
	SEGNALI UTILI PER LA GUIDA Attraversamento pedonale Figura II 303 Art. 135 del Codice della Strada
	SEGNALI UTILI PER LA GUIDA Attraversamento ciclabile Figura II 324 Art. 135 del Codice della Strada
	SEGNALI DI OBBLIGO Percorso ciclabile Figura II 90 Art. 122 del Codice della Strada
	SEGNALE DI PERICOLO Fermarsi e dare la precedenza Figura II 37 Art. 107 del Codice della Strada
	SEGNALE DI PRECEDENZA Dare la precedenza Figura II 36 Art. 107 del Codice della Strada
	SEGNALI UTILI PER LA GUIDA Senso unico frontale Figura II 349 Art. 135 del Codice della Strada
	SEGNALE DI PERICOLO Dosso Figura II 2 Art. 85 del Codice della Strada
	SEGNALE DI PERICOLO Attraversamento ciclabile Figura II 14 Art. 88 del Codice della Strada
	SEGNALI COMPLEMENTARI Delineatore speciale di ostacolo Figura II 472 Art. 177 del Codice della Strada
	PANNELLI INTEGRATIVI Pannello integrativo rettangolare Distanza Modello Il 1/a Art. 83 del Codice della Strada
	SEGNALE DI PERICOLO Altri pericoli Fig 35 art 103



SEGNALETICA ORIZZONTALE	
	Continua Figura II 415 Art. 138 del Codice della Strada
	Discontinua tipo "c" Figura II 415 Art. 138 del Codice della Strada
	Discontinua tipo "f" Figura II 415 Art. 138 del Codice della Strada
	Striscia trasversale di arresto Figura II 432/b Art. 144 del Codice della Strada
	Striscia trasversale di dare la precedenza Figura II 433 Art. 144 del Codice della Strada
	Attraversamenti pedonali Figura II 434 Art. 145 del Codice della Strada
	Attraversamenti ciclabili Figura II 437 Art. 146 del Codice della Strada
	Freccie direzionali - strade tipo "E" Figura II 438/a Art. 147 del Codice della Strada
	Rallentatori ottici Figura II 473 Art. 179 del Codice della Strada
	Simboli sulla pavimentazione simbolo di pista ciclabile Figura II 442/b Art. 148 del Codice della Strada
	Asfalto colorato

SEGNALETICA VERTICALE	
	SEGNALI DI OBBLIGO Percorso pedonale e ciclabile Figura II 92/b Art. 122 del Codice della Strada
	SEGNALI DI OBBLIGO Fine del percorso pedonale e ciclabile Figura II 93/b Art. 122 del Codice della Strada
	SEGNALI UTILI PER LA GUIDA Attraversamento pedonale Figura II 303 Art. 135 del Codice della Strada
	SEGNALI UTILI PER LA GUIDA Attraversamento ciclabile Figura II 324 Art. 135 del Codice della Strada
	SEGNALI DI OBBLIGO Percorso ciclabile Figura II 90 Art. 122 del Codice della Strada
	SEGNALE DI PERICOLO Fermarsi e dare la precedenza Figura II 37 Art. 107 del Codice della Strada
	SEGNALE DI PRECEDENZA Dare la precedenza Figura II 36 Art. 107 del Codice della Strada
	SEGNALI UTILI PER LA GUIDA Senso unico frontale Figura II 349 Art. 135 del Codice della Strada
	SEGNALE DI PERICOLO Dosso Figura II 2 Art. 85 del Codice della Strada
	SEGNALE DI PERICOLO Attraversamento ciclabile Figura II 14 Art. 88 del Codice della Strada
	SEGNALI COMPLEMENTARI Delineatore speciale di ostacolo Figura II 472 Art. 177 del Codice della Strada
	PANNELLI INTEGRATIVI Pannello integrativo rettangolare Distanza Modello II 1/a Art. 83 del Codice della Strada
	SEGNALE DI PERICOLO Altri pericoli Fig 35 art 103



SEGNALETICA ORIZZONTALE	
	Continua Figura II 415 Art. 138 del Codice della Strada
	Discontinua tipo "c" Figura II 415 Art. 138 del Codice della Strada
	Discontinua tipo "f" Figura II 415 Art. 138 del Codice della Strada
	Striscia trasversale di arresto Figura II 432/b Art. 144 del Codice della Strada
	Striscia trasversale di dare la precedenza Figura II 433 Art. 144 del Codice della Strada
	Attraversamenti pedonali Figura II 434 Art. 145 del Codice della Strada
	Attraversamenti ciclabili Figura II 437 Art. 146 del Codice della Strada
	Freccie direzionali - strade tipo "E" Figura II 438/a Art. 147 del Codice della Strada
	Rallentatori ottici Figura II 473 Art. 179 del Codice della Strada
	Simboli sulla pavimentazione simbolo di pista ciclabile Figura II 442/b Art. 148 del Codice della Strada
	Asfalto colorato

SEGNALETICA VERTICALE	
	SEGNALI DI OBBLIGO Percorso pedonale e ciclabile Figura II 92/b Art. 122 del Codice della Strada
	SEGNALI DI OBBLIGO Fine del percorso pedonale e ciclabile Figura II 93/b Art. 122 del Codice della Strada
	SEGNALI UTILI PER LA GUIDA Attraversamento pedonale Figura II 303 Art. 135 del Codice della Strada
	SEGNALI UTILI PER LA GUIDA Attraversamento ciclabile Figura II 324 Art. 135 del Codice della Strada
	SEGNALI DI OBBLIGO Percorso ciclabile Figura II 90 Art. 122 del Codice della Strada
	SEGNALE DI PERICOLO Fermarsi e dare la precedenza Figura II 37 Art. 107 del Codice della Strada
	SEGNALE DI PRECEDENZA Dare la precedenza Figura II 36 Art. 107 del Codice della Strada
	SEGNALI UTILI PER LA GUIDA Senso unico frontale Figura II 349 Art. 135 del Codice della Strada
	SEGNALE DI PERICOLO Dosso Figura II 2 Art. 85 del Codice della Strada
	SEGNALE DI PERICOLO Attraversamento ciclabile Figura II 14 Art. 88 del Codice della Strada
	SEGNALI COMPLEMENTARI Delineatore speciale di ostacolo Figura II 472 Art. 177 del Codice della Strada
	PANNELLI INTEGRATIVI Pannello integrativo rettangolare Distanza Modello II 1/a Art. 83 del Codice della Strada
	SEGNALE DI PERICOLO Altri pericoli Fig 35 art 103