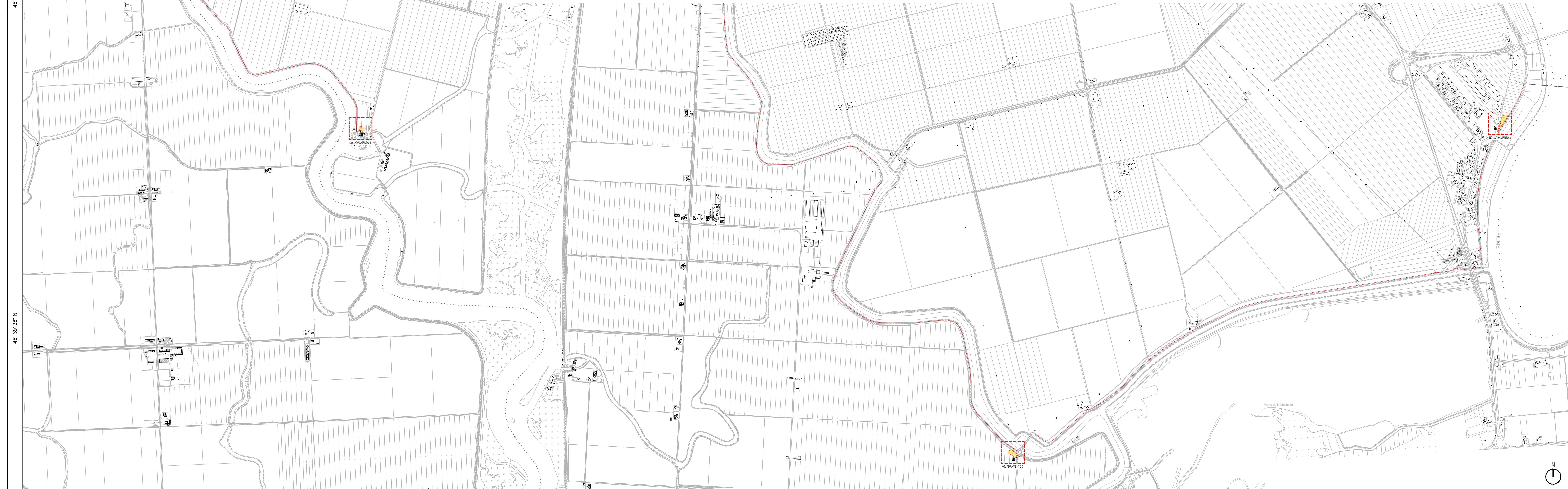


PLANIMETRIA DI CANTIERE: INQUADRAMENTO 1 | Scala 1:500

PLANIMETRIA DI CANTIERE: INQUADRAMENTO 2 | Scala 1:500

PLANIMETRIA DI CANTIERE: INQUADRAMENTO 3 | Scala 1:500



12° 58' 48\"/>

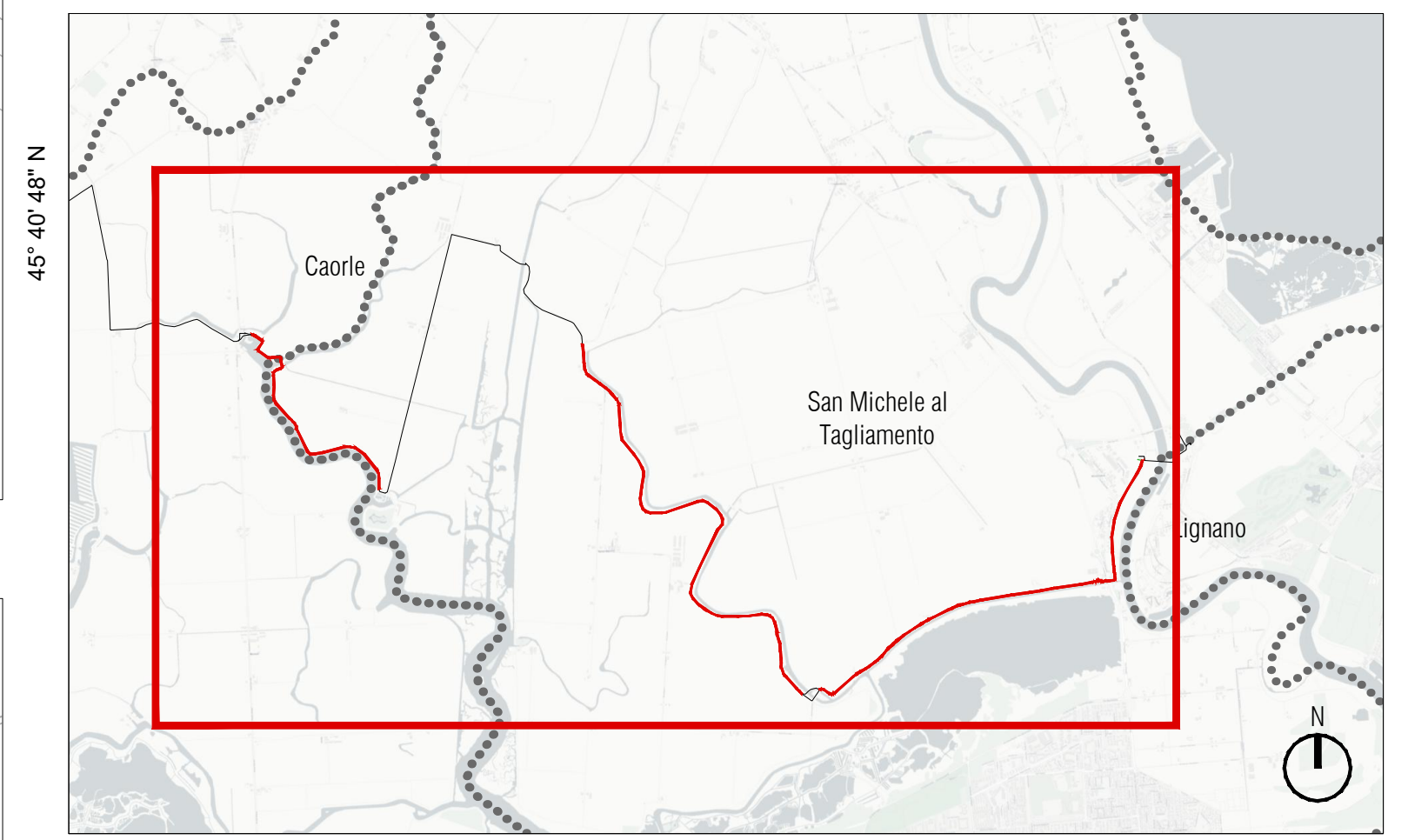
13° 0' 0\"/>

13° 1' 12\"/>

13° 2' 24\"/>

13° 3' 36\"/>

- LEGENDA**
- Confini comunali
 - Tratto prioritario oggetto della presente progettazione
 - Individuazione preliminare aree fisse di cantiere



KEY-MAP

REGIONE DEL VENETO
GIUNTA REGIONALE
SEGRETARIA REGIONALE ALLE INFRASTRUTTURE E MOBILITÀ
DIREZIONE INFRASTRUTTURE DI TRASPORTO
VENETO STRADE S.P.A.

**CICLOVIA NAZIONALE "TRIESTE-VENEZIA"
TRATTO VENETO
TRONCO 1**

IL RESPONSABILE DEL PROCEDIMENTO Ing. Gabriella Manginelli	LOTTO FUNZIONALE	
IL RESPONSABILE ALLA LIQUIDAZIONE Dott. Urb. Enrico Vesecovo	PROGETTO DEFINITIVO CUP - D61B22001530001	
RESP. INTEGRAZ. SPECIALISTICO E PROGETTISTA Ing. Giannaria De Stavola	ELABORATO M.002	TITOLO ELABORATO SICUREZZA COMUNE DI SAN MICHELE AL TAGLIAMENTO: INDIVIDUAZIONE AREE DI CANTIERE
IL PROGETTISTA DELLE STRUTTURE	DATA EMISSIONE Aprile 2023	IL RELATORE NOME FILE 1319.0.D.M.002.0.D.O. SMT CANT
	0	PRIMA EMISSIONE
GRUPPO DI PROGETTAZIONE Ing. Giannaria De Stavola - E-Farm s.r.l. Ing. Rolando Tomai - E-Farm s.r.l. Geom. Massimo Tabarini - E-Farm s.r.l. Ing. Sara Falasco - E-Farm s.r.l.	RIFERIMENTI INTERNI CODICE ELABORATO 1312.0.D.M.002.0.D.O	INVIATO <input type="checkbox"/> IN PROGRESS <input checked="" type="checkbox"/> PER APPROVAZIONE PREVISTO IN DATA

INDIVIDUAZIONE PLANIMETRIE DI CANTIERE COMUNE DI SAN MICHELE AL TAGLIAMENTO | Scala 1:10.000