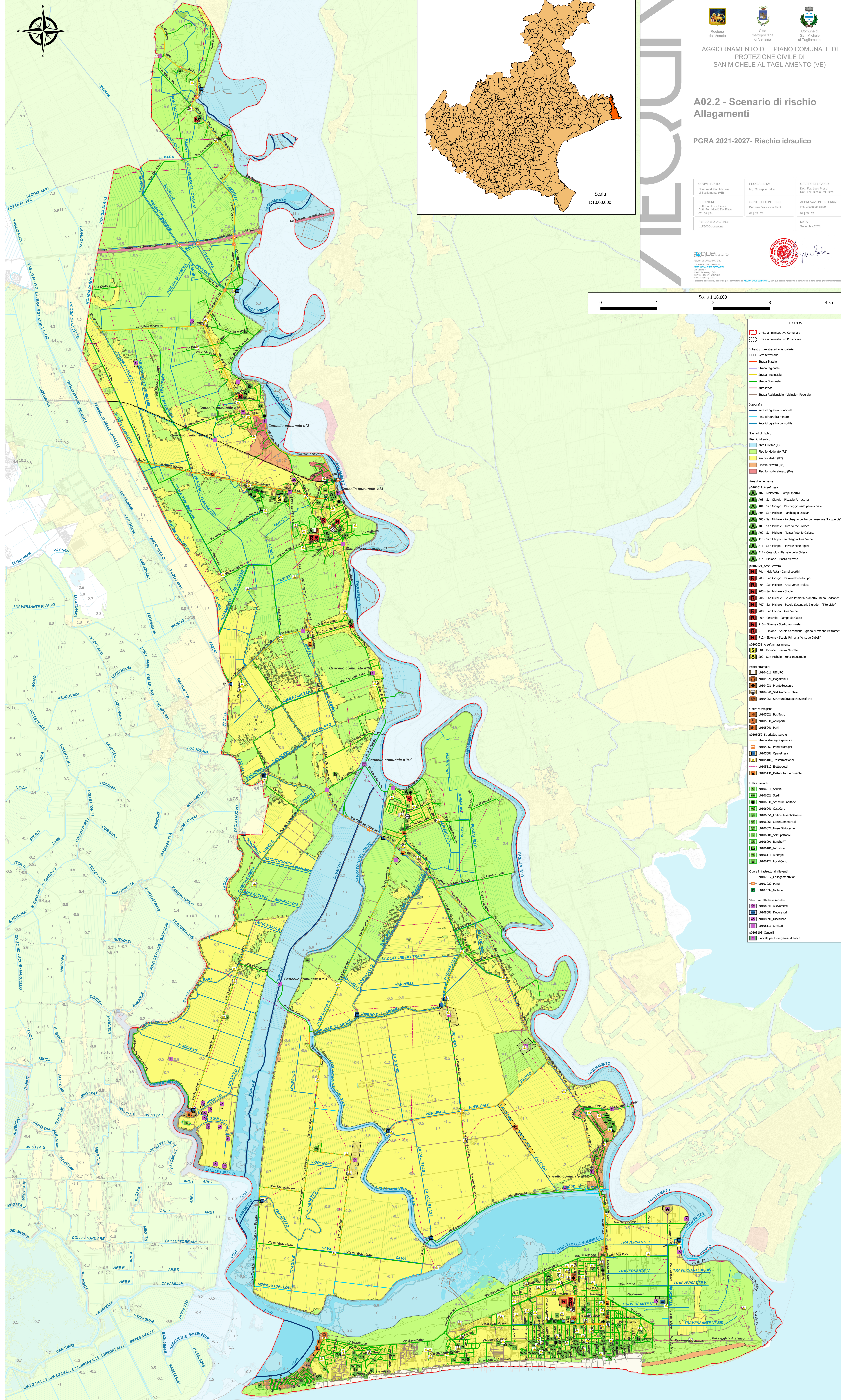
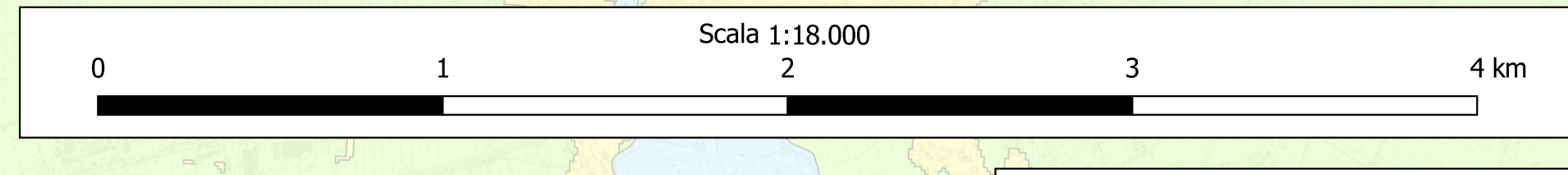


AGGIORNAMENTO DEL PIANO COMUNALE DI PROTEZIONE CIVILE DI SAN MICHELE AL TAGLIAMENTO (VE)

A02.2 - Scenario di rischio Allagamenti

PGRA 2021-2027- Rischio idraulico

COMITENTE: Comune di San Michele al Tagliamento (VE)	PROGETTISTA: Ing. Giuseppe Baldo	GRUPPO DI LAVORO: Dott. For. Luca Pavesi Dott. For. Nicola Del Rio
REDAZIONE: Dott. For. Luca Pavesi Dott. For. Nicola Del Rio 02/09/24	CONTROLO INTERNO: Dott. For. Francesco Pavesi 02/09/24	APPROVAZIONE INTERNA: Ing. Giuseppe Baldo 02/09/24
PERCORSO DIGITALE: L_P2005-consegna		DATA: Settembre 2024



LEGENDA

Limiti amministrativi

- Limite amministrativo Comunale
- Limite amministrativo Provinciale

Infrastrutture stradali e ferroviarie

- Rete ferroviaria
- Strada Statale
- Strada regionale
- Strada Provinciale
- Strada Comunale
- Autostrada
- Strada Resistenze - Vicinale - Podere

Idrografia

- Rete idrografica principale
- Rete idrografica minore
- Rete idrografica consortile

Scenari di rischio

- Rischio idraulico
- Area alluviale (P)
- Rischio Moderato (R1)
- Rischio Medio (R2)
- Rischio elevato (R3)
- Rischio molto elevato (R4)

Area di emergenza

- A01 - Anelli
- A02 - Malferla - Campi sportivi
- A03 - San Giorgio - Piazzale Parrocchia
- A04 - San Giorgio - Parcheggio asilo parrocchiale
- A05 - San Michele - Parcheggio Despar
- A06 - San Michele - Area Verde Centro commerciale "La quercia"
- A08 - San Michele - Area Verde Proloco
- A09 - San Michele - Piazza Antonio Galasso
- A10 - San Filippo - Parcheggio Area Verde
- A11 - San Filippo - Piazzale sede Agripa
- A12 - Casarò - Piazzale della Chiesa
- A14 - Bibione - Piazza Mercato

Strutture di emergenza

- S01 - Anelli
- S02 - Malferla - Campi sportivi
- S03 - San Giorgio - Piazzale dello Sport
- S04 - San Michele - Area Verde Proloco
- S05 - San Michele - Stadio
- S06 - San Michele - Scuola Primaria "Zanetto Etti da Rodano"
- S07 - San Filippo - Scuola Secondaria I grado "Elio Lupo"
- S08 - San Filippo - Area Verde
- S09 - Casarò - Campo da Calcio
- S10 - Bibione - Stadio comunale
- S11 - Bibione - Scuola Secondaria I grado "Emanno Beltrami"
- S12 - Bibione - Scuola Primaria "Aniello Gabelli"

Strutture strategiche

- p010401_UfficiPC
- p010402_MagazzinoPC
- p010403_ProntoSoccorso
- p010404_SedeAmministrativa
- p010405_StruttureStrategicheSpecifiche

Opere strategiche

- p010501_BalNeiro
- p010503_Aeroporti
- p010504_Ponti
- p0105052_StradaStrategiche
- Strada strategica generica
- p0105062_PontiStrategici
- p0105081_CoverPresa
- p0105101_TrasformazioneEE
- p0105112_Sistemazione
- p0105131_DistribuzioneCulturante

Edifici rilevanti

- p0106011_Scuole
- p0106013_Stadi
- p0106014_SpaziSantari
- p0106015_Scuole
- p0106016_Scuole
- p0106017_Scuole
- p0106018_Scuole
- p0106019_Scuole
- p0106020_Industria
- p0106021_Aberghi
- p0106022_LocaliCulto

Opere infrastrutturali rilevanti

- p0107012_CollegamentiViali
- p0107022_Ponti
- p0107032_Gallerie

Strutture tattiche e simboli

- p0108001_Abbonamenti
- p0108004_Dispositivi
- p0108005_Dispositivi
- p0108006_Dispositivi
- p0108011_Cantieri
- p0108020_Cantieri
- Cantieri per emergenza idraulica