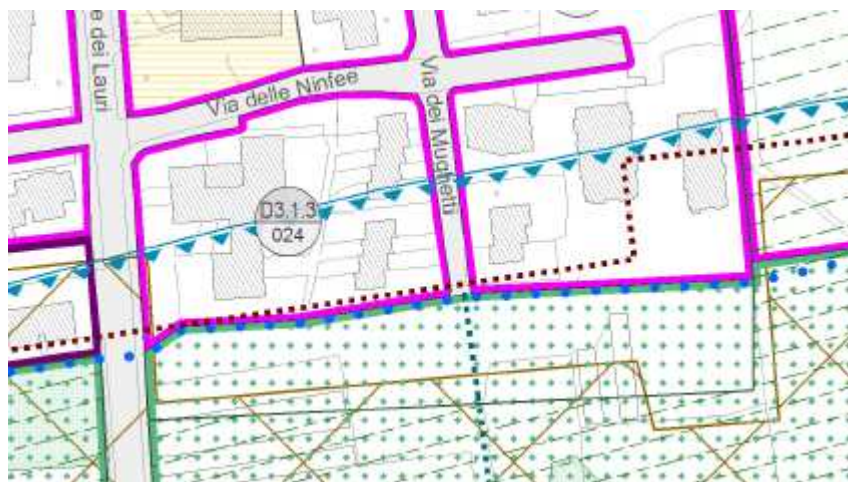
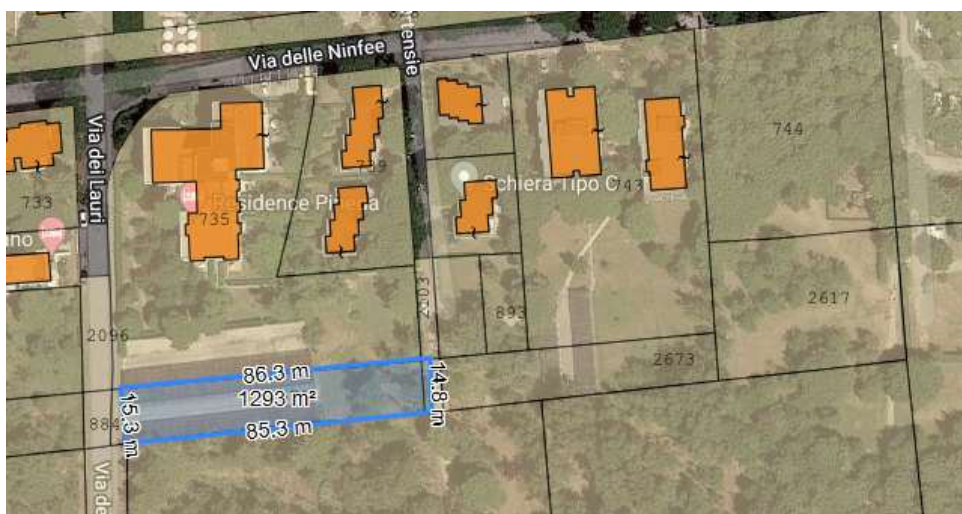


### Scheda compendio fronte Residence Pineda

P.I. tav. 13.3.14 - estratto non in scala



<https://www.formaps.it/> - estratto non in scala



Superficie	1.293 m <sup>2</sup> La superficie deve intendersi indicativa ed andrà definita dal richiedente in sede di rilievo e redazione del modello D1
Tabella (rif. regolamento comunale vigente)	<b>5</b>
Procedura (rif. regolamento comunale vigente)	Art. 26 comma 5 (procedura semplificata)
Descrizione attività (rif. allegato S/4)	
Descrizione attività (rif. Piano degli Interventi)	Art. 32 NTO Zona D3.1 – residenziale – strutture ricettive complementari
Custodia di beni /aree esterni alla concessione	
Investimenti per nuove opere a servizio della località	
Durata	6 anni minimo
Condizioni particolari	
Oneri economici a carico del concessionario	<p>Canone demaniale marittimo annuale</p> <p>Imposta regionale sul canone (aliquota del 5%)</p> <p>Garanzia fidejussoria pari al doppio del canone annuo salvo maggiori importi nei casi previsti dall'art. 10 del Regolamento comunale per l'Uso del Demanio marittimo</p> <p>Eventuali spese di pubblicazione del bando o dell'avviso pubblico nella Gazzetta Ufficiale della Repubblica Italiana e nella Gazzetta Ufficiale dell'Unione Europea</p>