



Scopri tutte
le funzioni
junkerapp.it

Dubbi sulla differenziata?

Prova JUNKER app

Riconosce il prodotto inquadrandolo e ti indica dove gettare le singole parti

Ti invia notifiche per ricordarti le giornate di raccolta porta a porta

Contiene le informazioni sui centri di raccolta e sui servizi di Veritas

Ti permette di inviare a Veritas segnalazioni con foto e geolocalizzazione

Scaricala gratuitamente



COMUNICA CON VERITAS
www.gruppoveritas.it @
info@gruppoveritas.it
protocollo@cert.gruppoveritas.it



SERVIZIO IGIENE URBANA
INFORMAZIONI, SEGNALAZIONI, RECLAMI
SOSTITUZIONE CONTENITORI

800.811333
 041.9655533 DA RETE MOBILE al costo applicato dal proprio gestore telefonico
 ambiente@gruppoveritas.it

ASPORTO INGOMBRANTI / VOLUMINOSI

800.811333
 041.9655533 DA RETE MOBILE al costo applicato dal proprio gestore telefonico
 voluminosi@gruppoveritas.it

CONTACT CENTER

BOLLETTE, ATTIVAZIONI SERVIZIO RIFIUTI E SERVIZIO IDRICO

800.466466
 041.9655530 DA RETE MOBILE al costo applicato dal proprio gestore telefonico
 clienti@gruppoveritas.it

SPORTELLO UTENTI

ACCESSO SOLO SU PRENOTAZIONE

• PRENOTA DALLO SPORTELLO ONLINE
www.serviziweb.gruppoveritas.it
• CHIAMA IL CONTACT CENTER



SPORTELLONLINE

L'elenco completo degli sportelli è consultabile sul sito www.gruppoveritas.it



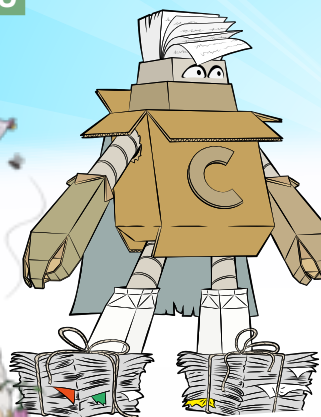
COMUNE DI
**SAN MICHELE
AL
TAGLIAMENTO**

**BIBIONE
ZONA QUADRILATERO**

INSIEME PER UNA MIGLIORE RACCOLTA DIFFERENZIATA



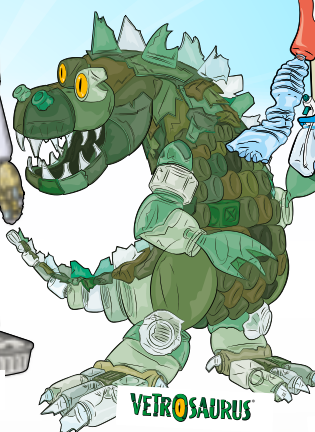
Uma



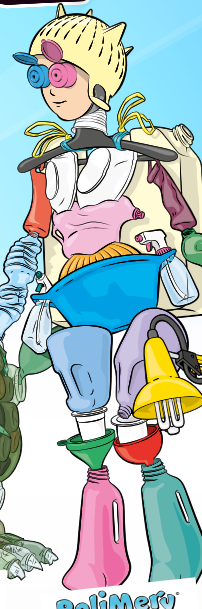
CARTONY



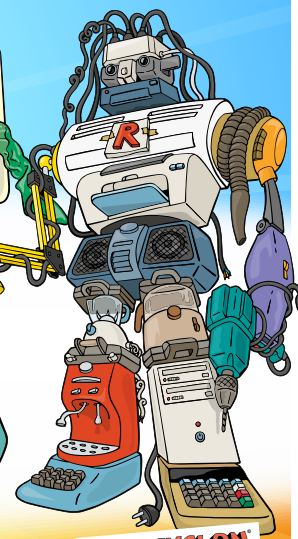
LATINA



VETROSAURUS



POLI-MERY



RAE-CYCLON

ECOCALENDARIO 2025

- 2 VERITAS COMUNICA
 - 3 DISTRIBUZIONE CONTENITORI E SACCHI
 - 4 GUIDA AL CORRETTO CONFERIMENTO
 - 6 MANCATA RACCOLTA
 - 7 RITIRO INGOMBRANTI
 - 7 SERVIZI A PAGAMENTO
 - 8 CENTRO DI RACCOLTA
 - 8 ECOMOBILE
 - 9 ELENCO VIE
 - 10 ECOCALENDARIO
 - 17 RAEE
 - 18 **CALENDARIO RACCOLTA
UTENZE NON DOMESTICHE**
- COP ECOSPORTELLI VERITAS

COMUNICA CON VERITAS

www.gruppoveritas.it @    


info@gruppoveritas.it

protocollo@cert.gruppoveritas.it



SERVIZIO IGIENE URBANA


INFORMAZIONI, SEGNALAZIONI, RECLAMI
SOSTITUZIONE CONTENITORI

 **800.811333**

 **041.9655533** DA RETE MOBILE al costo applicato dal proprio gestore telefonico

 ambiente@gruppoveritas.it

ASPORTO INGOMBRANTI / VOLUMINOSI


 **800.811333**

 **041.9655533** DA RETE MOBILE al costo applicato dal proprio gestore telefonico

 voluminosi@gruppoveritas.it

CONTACT CENTER

BOLLETTE, ATTIVAZIONI SERVIZIO RIFIUTI E SERVIZIO IDRICO

 **800.466466**

 **041.9655530** DA RETE MOBILE al costo applicato dal proprio gestore telefonico

 clienti@gruppoveritas.it

SPORTELLO UTENTI

ACCESSO SOLO SU PRENOTAZIONE

• PRENOTA DALLO SPORTELLO ONLINE
www.serviziweb.gruppoveritas.it

• CHIAMA IL CONTACT CENTER



L'elenco completo degli sportelli è consultabile sul sito www.gruppoveritas.it

Insieme per la sostenibilità e la salvaguardia dell'ambiente.

La gestione dei rifiuti, in un territorio delicato e particolare come il nostro, è un complesso meccanismo che funziona solo se ognuno fa la propria parte. A partire dalle cittadine e dai cittadini che devono separare e conferire correttamente i vari materiali fino ad arrivare a Veritas che, dopo averli raccolti, trasportati e trattati, chiude il ciclo consegnando i vari rifiuti ai riciclatori, che li fanno diventare nuovi oggetti o materie prime seconde, o trasformandoli direttamente in energia elettrica.

Tutte queste operazioni avvengono all'interno dell'Ecodistretto di Fusina, nell'area industriale di Marghera, una delle piattaforme all'avanguardia per quanto riguarda il trattamento dei rifiuti.

Prima in Italia, Veritas ha tracciato il ciclo di tutti i materiali: in questo modo le cittadine e i cittadini hanno la certezza del rispetto delle procedure e del corretto smaltimento, trattamento e destinazione.

Tutto quello che al momento non può essere riciclato o trasformato, viene trattato nell'impianto di Veritas di Fusina e trasformato in Combustibile solido secondario (Css), dal quale si ricava energia utilizzata per l'autofunzionamento degli stessi impianti.

Grazie a questo sistema virtuoso, sostenibile e rispettoso dell'ambiente, nel nostro territorio meno del 5% dei rifiuti raccolti finisce in discarica, contro una media nazionale del 25%. Quindi il 95% di quanto viene raccolto viene differenziato, riutilizzato e trasformato in materia prima seconda (che sostituisce le materie prime, risparmiando risorse, acqua ed energia necessarie alla loro produzione) o energia elettrica, nel pieno rispetto dei principi dell'economia circolare e delle norme sull'utilizzo di energia da fonti alternative e rinnovabili.

È però fondamentale migliorare la qualità della raccolta differenziata, facendo attenzione quando si dividono i vari materiali.

Se hai dubbi su come separare bene i vari rifiuti, non ti preoccupare: gli ecoeroi di Veritas sono al tuo fianco per aiutarti a risolvere ogni dubbio!

la raccolta differenziata porta a porta



La raccolta differenziata dei rifiuti è un obbligo di legge e un modo per salvaguardare la natura e l'ambiente nel quale tutti noi viviamo. La raccolta differenziata **porta a porta** prevede il periodico ritiro a domicilio presso ciascuna utenza dei rifiuti urbani differenziati con contenitori diversi.

Lo svuotamento dei contenitori nella raccolta porta a porta viene effettuato sulle strade pubbliche e private ad uso pubblico.

Il servizio di raccolta non accede su "vie" che presentano all'accesso un cartello di "proprietà privata" o risultano non censite come strade pubbliche.

**ESPORRE I CONTENITORI/SACCHI
LA SERA PRIMA DEL GIORNO DI RACCOLTA
DOPO LE ORE 20.00**

Le utenze si suddividono in:

1 UTENZE DOMESTICHE
raccolta **porta a porta**: **cassonetti stradali:**



2 UTENZE NON DOMESTICHE



RISERVATO ALLE UTENZE NON DOMESTICHE DOTATE DI CONTENITORE CON VOLUME SUPERIORE O UGUALE A LITRI 240 (attività di ristorazione, bar, chioschi, alberghi, supermercati, alimentari). **Vedi calendario a pag 18.**

3 Per le utenze non domestiche con contenitori per SECCO, CARTA, VETRO e PLASTICA da **lit. 120 seguire il calendario delle utenze domestiche** (uffici, agenzie).

N.B: il calendario della raccolta può essere soggetto a variazioni straordinarie: consulta periodicamente il sito alla pagina del tuo Comune per rimanere sempre aggiornato!

C UND C UND CN
CARTA / CARTONE

PL UND PL
PLASTICA / LATTINE

V UND V
VETRO

S UND S
SECCO

UO UND UO
UMIDO ORGANICO

VR
VERDE / RAMAGLIE

UND LE
LEGGNO

UND: UTENZE
NON DOMESTICHE

distribuzione contenitori e sacchi



Centro di distribuzione contenitori:
sportello di Portogruaro via Daniele Manin 6
accesso solo su appuntamento

Potete prenotare il ritiro o la consegna dei contenitori direttamente presso lo sportello o telefonando al Numero Verde **800.811.333**, dal lunedì al giovedì dalle 8.30 alle 12.30 e dalle 14.30 alle 16.30, il venerdì dalle 8.30 alle 12.30 (Festivi esclusi).

La prenotazione verrà confermata tramite messaggio con data e ora dell'appuntamento. È altresì possibile prenotare la sostituzione del contenitore per rottura, cambio volume, furto.

L'eventuale consegna, sostituzione o ritiro dei contenitori a domicilio saranno eseguiti come servizi a pagamento.

Per una più rapida gestione della pratica è consigliabile tenere a portata di mano il proprio Codice Cliente presente in una qualsiasi fattura TARI/TARIP.

Per il ritiro della dotazione annuale gratuita di sacchi e sacchetti: è necessario esibire all'operatore la tessera sanitaria dell'intestatario dell'utenza TARI.

Le quantità consegnate sono prestabilite in relazione al numero di componenti della famiglia.

IAT - DELEGAZIONE COMUNALE DI BIBIONE Via Maja 84

- Dal 2 gennaio 2025 al 31 marzo 2025): tutti i giorni dalle 10.00 alle 13.00 – chiuso il giovedì
- Dal 1 aprile 2025 al 30 settembre 2025): tutti i giorni dalle 10.00 alle 13.00
- Dal 1 ottobre al 31 dicembre 2025 (chiuso tutto il mese di novembre e il 25-26 dicembre): tutti i giorni dalle 10.00 alle 13.00 – chiuso il giovedì

Si richiede di rispettare tassativamente l'orario indicato, poiché gli addetti prioritariamente devono essere a disposizione per soddisfare le necessità dei turisti. L'ufficio informazioni ed accoglienza del turista **non è un ufficio di Veritas** ma, in via accessoria, supporta Veritas nella distribuzione dei kit nella località. Le lamentele e/o segnalazioni relative al servizio di raccolta e alla bolletta dei rifiuti **non sono di competenza di questo ufficio**. Per tali esigenze rivolgersi a Veritas ai contatti indicati nel retro copertina del calendario.

DISTRIBUTORE SIA FUEL

Via A. Venudo, 58
Dal lunedì al venerdì: 7.30-12.30 / 14.30-19.00
Sabato: 7.30-12.30

TABACCHINO DA FRANCO

Piazza Libertà, 15
Dal lunedì al sabato: 6.30-12.30 / 15.00-19.30

BOTECA DEL VERDE

Via IV Novembre 1 - fraz. Cesarolo
Dal lunedì al venerdì: 8.30-12.00 / 15.30-18.00
Sabato: 8.30-12.00

Attenzione: presso lo sportello di Portogruaro non viene effettuata la distribuzione dei sacchi

il corretto conferimento

regole e consigli utili

V vetro

► BIDONE STRADALE CON FORO SUPERIORE

materiale sfuso senza tappi e coperchi privo di residui



cosa sì

BOTTIGLIE / BARATTOLI /
CONTENITORI IN VETRO
VASI E VASETTI PRIVI DI TAPPI E COPERCHI

cosa no

BICCHIERI
CONTENITORI ETICHETTATI TOSSICO/NOCIVI
CONTENITORI NON PULIBILI
DAL LORO CONTENUTO
CRISTALLO, SPECCHI E LASTRE DI VETRO
LAMPADINE E TUBI AL NEON
PORCELLANA, CERAMICA, PIREX

UO umido organico

► CONTENITORE STRADALE CON CHIAVE ESCLUSIVAMENTE IN SACCHETTI BIODEGRADABILI E COMPOSTABILI (i sacchetti biodegradabili e compostabili restano integri per massimo 18 mesi)

cosa sì

ALIMENTI AVARIATI E SCADUTI
AVANZI DI CIBO
SCARTI DI CUCINA
FRUTTA E VERDURA
PANE VECCHIO
GUSCI D'UOVO
CARTONI PER PIZZA TROPPO SPORCHI
FIORI RECISI E PIANTE DOMESTICHE
FONDI DI CAFFÈ E FILTRI DI TÈ
TOVAGLIOLI DI CARTA
LETTIERE COMPOSTABILI
DI PICCOLI ANIMALI DOMESTICI
TAPPI IN SUGHERO



cosa no

IMBALLAGGI E CONFEZIONI
LETTIERE SINTETICHE PER ANIMALI
(CON ADDITIVI CHIMICI)
PANNOLONI, PANNOLINI, ASSORBENTI
SACCHETTI IN PLASTICA
STRACCI

PL plastica / lattine

► SACCO BIANCO fornito da Veritas o altro sacco di plastica semitrasparente

materiale sfuso privo di residui



cosa sì

BOMBOLETTE SPRAY per alimenti, cosmetica, igiene
COPERCHI E CHIUSURE PER VASI E VASETTI
FLACONI / LATTE / LATTINE
SCATOLE E SCATOLETTE DI METALLO PER ALIMENTI (anche per animali)
STAGNOLA E ALLUMINIO PER ALIMENTI (cioccolato, coperchi dello yogurt)
TAPPI E GABBIETTE PER BOTTIGLIE
TUBETTI DI METALLO (no farmaci)
VASCHETTE E VASSOI PER CONSERVAZIONE, COTTURA E CONGELAMENTO CIBI
BOTTIGLIE, FLACONI E DISPENSER
CELLOPHANE E PELLICOLA TRASPARENTE
SACCHI, SACCHETTI E BUSTE DI PLASTICA
PIATTI E BICCHIERI MONOUSO DI PLASTICA senza residui evidenti di contenuto
RETINE PER FRUTTA E VERDURA
SACCHETTI E IMBALLAGGI PER BISCOTTI, PATATINE, MERENDINE
TANICHETTE, SECCHI E CATINI DI PLASTICA
VASCHETTE, BARATTOLI, VASETTI, TUBETTI DI PLASTICA
VASCHETTE DI POLISTIROLO PULITE

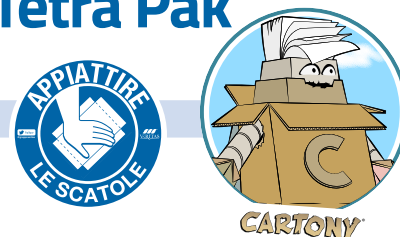
cosa no

CONTENITORI ETICHETTATI TOSSICO/NOCIVI
CONTENITORI NON PULIBILI DAL LORO CONTENUTO
GIOCATTOLE E OGGETTI DI GOMMA
POSATE DI PLASTICA
VASCHETTE DI POLISTIROLO SPORCHE

C carta / cartone / Tetra Pak

► CONTENITORE GIALLO

materiale sfuso



cosa sì

ASTUCCI E FASCETTE DI CARTONCINO
CARTA DA FOTOCOPIE, DISEGNO E PER USI GRAFICI
CARTONI PER LA PIZZA POCO SPORCHI
GIORNALI E RIVISTE, LIBRI, QUADERNI E OPUSCOLI
IMBALLAGGI DI CARTONE ONDULATO
SACCHETTI DI CARTA, SCATOLONI E SCATOLE
PER ALIMENTI, DETERSIVI E SCARPE

è vietato:

- utilizzare sacchetti di plastica
- legare con nastro adesivo
- conferire giornali cellophanati

cosa no

CARTA / CARTONI TROPPO SPORCHI (di cibo o altre sostanze),
CARTA CHIMICA, SCONTRINI CHIMICI
CARTA PLASTIFICATA, CHIMICA E OLEATA
CARTA SPORCA DI OLIO, SOLVENTI, VERNICI
FAZZOLETTI, TOVAGLIOLI, SALVIETTINE USA E GETTA
PANNOLONI, PANNOLINI, ASSORBENTI

S rifiuto secco residuo

- ▶ **SOLAMENTE NEI SACCHI MARCHIATI VERITAS** (vietato utilizzare altri tipi di sacchi)
È possibile ritirare anche un contenitore grigio

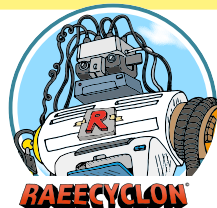
cosa sì

BICCHIERI DI VETRO E CRISTALLO
 CARTA CHIMICA, PLASTIFICATA, OLEATA
 CERAMICA, PORCELLANA, TERRACOTTA E PIREX
 EVIDENZIATORI, PENNE E MATITE
 FLOPPY DISK, CD, GIOCATTOLE ROTTE SENZA
 COMPONENTI ELETTRICHE O ELETTRONICHE
 GOMMA, POSATE DI PLASTICA
 PANNOLINI E ASSORBENTI IGIENICI
 PICCOLI OGGETTI DI LEGNO
 SACCHETTI PER ASPIRAPOLVERE, STRACCI SPORCHI
 SIRINGHE E AGHI CON IL CAPPuccio
 VASCHETTE DI POLISTIROLO (sporche di cibo o sangue)

cosa no

CARTA, CARTONE E TETRA PAK
 FRAZIONE ORGANICA
 CARTONI PER PIZZA TROPPO SPORCHI
 INGOMBRANTI, VETRO, PLASTICA, LATTINE E METALLI

Non buttare nel secco
PICCOLI ELETTRODOMESTICI
 come frullatori, radio
 o giochi elettronici:
 portali al **CENTRO DI RACCOLTA**
 di riferimento del tuo Comune.



IU indumenti usati

- ▶ **NEI CONTENITORI STRADALI VERDI** in sacchetti ben chiusi



cosa sì

ABITI, MAGLIERIA, BIANCHERIA, CAPPOTTI, PIUMINI, K-WAY
 CAPPELLI, CINTURE, CUIOIO E SCARPE
 COPERTE, TENDE, PIUMINI, STRACCI PULITI

cosa no

TESSUTI E STRACCI UNTI O SPORCHI

VR verde / ramaglie

- ▶ **COMPOSTAGGIO DOMESTICO:** dà diritto ad uno sconto sulla TARI
- ▶ **CENTRO DI RACCOLTA**

SERVIZI A CORRISPETTIVO:

- ▶ **RITIRO A DOMICILIO IN ABBONAMENTO:** il contenitore, dato in dotazione su richiesta, va esposto fuori dalla proprietà privata la sera prima del ritiro. Oltre al contenitore possono essere esposte max 10 fascine legate di lunghezza massima di 1 mt e peso inferiore a 10 kg l'una.

NON SONO CONSENTITI SACCHI.

- ▶ **RITIRO POTATURE:** per concordare il ritiro eccezionale di potature, rami e tronchi di grandi dimensioni contattare il n. verde Ambiente Veritas **800 811 333** (dal lunedì al venerdì: 8.30-15.00)

cosa sì

FIORI RECISI
 RESIDUI VEGETALI DA PULIZIA DELL'ORTO
 POTATURE DI ALBERI E SIEPI
 SFALCI D'ERBA, RAMAGLIE

cosa no

CELLOPHANE, NYLON
 CONTENITORI DI PRODOTTI PER ORTO O GIARDINO
 LEGNO TRATTATO O VERNICIATO
 SACCHETTI IN PLASTICA
 VASI IN PLASTICA

PP pannolini / pannoloni

Servizio su richiesta con contenitore dedicato fruibile quando ricorre una delle seguenti condizioni, di cui va prodotta autocertificazione:

- **bambino di età inferiore a 3 anni**
- **familiare affetto da incontinenza**
- **disagi e/o patologie particolari**

Per l'attivazione compilare il modulo scaricabile dal sito www.gruppoveritas.it

cosa sì

PANNOLINI - PANNOLONI PER L'INCONTINENZA
 SACCHE SANITARIE E TRAVERSINE

cosa no

È VIETATO INSERIRE OGNI ALTRO TIPO DI RIFIUTO

dove lo butto? i rifiuti dalla A alla Z

per qualsiasi dubbio sul corretto conferimento consulta il riciclabolario sul sito www.gruppoveritas.it



farmaci

- ▶ APPOSITI CONTENITORI IN FARMACIA
- ▶ CENTRO DI RACCOLTA

cosa sì

TUTTI I FARMACI SCADUTI CHE CONTENGONO ANCORA FARMACI O RESIDUI DI FARMACI

cosa no

IL FOGLIETTO ILLUSTRATIVO E IL CARTONCINO DEGLI IMBALLAGGI
FLACONI DI VETRO E BLISTER VUOTI
SIRINGHE (CON IL TAPPO)

pile e batterie

- ▶ APPOSITI CONTENITORI
- ▶ CENTRO DI RACCOLTA

cosa sì

TUTTE LE PILE E BATTERIE PER GIOCATTOLI, OROLOGI, TELECOMANDI, APPARECCHI ELETTRONICI

BATTERIE RICARICABILI PER TELEFONINI, TELECAMERE, FOTOCAMERE

BATTERIE E ACCUMULATORI PER AUTO, MOTO, BARCHE

cosa no

BATTERIE USATE CONFERITE DA PRODUTTORI NON DOMESTICI

olio vegetale

- ▶ CENTRO DI RACCOLTA

cosa sì

OLIO VEGETALE USATO DI CUCINA FRITTO (filtrato), DA SCATOLETTE E DA VASETTI

cosa no

OLII VEGETALI USATI DA ATTIVITÀ COMMERCIALE QUALI RISTORANTI, GASTRONOMIE

olio minerale

- ▶ CENTRO DI RACCOLTA

cosa sì

OLIO MINERALE - OLIO FRENI - ANTIGELO

EMULSIONI OLEOSE E OLIO MOTORE USATI CONFERITI SOLO DA PRODUTTORI DOMESTICI.

L' OLIO MOTORE USATO SI PUÒ PORTARE ANCHE PRESSO I RIVENDITORI, CHE HANNO L'OBBLIGO DI RITIRARLO GRATUITAMENTE.

cosa no

OLII MINERALI USATI DA ATTIVITÀ IMPRENDITORIALI QUALI AUTOFFICINE

mancata raccolta

SARANNO RACCOLTI SOLO I RIFIUTI CORRETTAMENTE DIFFERENZIATI E RIPOSTI NEGLI APPOSITI CONTENITORI E NON ALL'ESTERNO DI ESSI.

Nei seguenti casi i rifiuti non saranno raccolti e la raccolta slitta al turno successivo previsto a calendario:

- 1 RIFIUTI ESPOSTI IN QUANTITÀ O TIPOLOGIA DIVERSA DA QUELLE PREVISTE PER LA RACCOLTA PORTA A PORTA
- 2 PRESENZA NEL CONTENITORE DI MATERIALI NON CONSENTITI (AD ES. SECCO NELLA PLASTICA, CARTA NEL VETRO)
- 3 RIFIUTI DEPOSITATI INTORNO AL CONTENITORE
- 4 RIFIUTI TROPPO COMPRESSI NEL CONTENITORE
- 5 RIFIUTI CONTENUTI IN BIDONI DIVERSI DA QUELLI DI VERITAS
- 6 RIFIUTI INGOMBRANTI/VOLUMINOSI ESPOSTI IN QUANTITÀ, TIPO, DATA/ORARIO DIVERSI DA QUELLI PREVISTI PER IL RITIRO A DOMICILIO.

In caso di MANCATA RACCOLTA del rifiuto esposto segnalare tempestivamente a Veritas, ai recapiti del servizio igiene urbana indicati a pag. 1.

ritiro degli ingombranti a domicilio su prenotazione



SERVIZIO DI RACCOLTA A DOMICILIO PER **INGOMBRANTI E RAEE VOLUMINOSI**.

Per prenotare:

1 TELEFONARE ☎ al numero verde Veritas
800.811333
da lunedì a giovedì 8.30-17.00
venerdì 8.30-13.30
(esclusi i festivi)

L'operatore chiederà il vostro nr. di **codice utente**
(indicato in bolletta in alto a destra)

2 oppure **MAIL** ✉ voluminosi@gruppoveritas.it

3 oppure **FAX** ☎ nr. 041.7291950

Indicare tipologia, quantità e dimensioni del materiale da ritirare che deve essere collocato in strada la sera precedente al ritiro, in luogo visibile e senza causare intralcio o pericolo per la viabilità.

Sono previsti limiti quantitativi e annui - per maggiori informazioni: www.gruppoveritas.it.



attenzione ai mezzi in movimento!

PRESTARE LA MASSIMA ATTENZIONE IN PRESENZA DELLE LUCI LAMPEGGIANTE GIALLE/ARANCIONI DI CUI SONO DOTATI I MEZZI DI VERITAS UTILIZZATI PER LA RACCOLTA DEI RIFIUTI E LA PULIZIA DELLE STRADE.

L'attenzione dell'operatore è infatti rivolta alla guida, alla ricerca dei contenitori da svuotare o allo spazzamento del suolo pubblico.

servizi a pagamento



1 raccolta rifiuti urbani

Veritas effettua servizi a corrispettivo per la **raccolta di rifiuti urbani che non rientrano per quantità nel sistema ordinario di raccolta** (ingombranti, legno, metallo, cartone, imballaggi, verde).

Eventuali richieste vanno inviate a mezzo mail info@gruppoveritas.it oppure tramite il nr verde **800811333**.

2 rifiuti da piccoli lavori di manutenzione domestica:

▪ GUAINA CATRAMATA ▪ CARTONGESSO ▪ LANA DI VETRO ▪ LANA DI ROCCIA ▪ VETRORESINA

Per prenotare il ritiro a domicilio:

041 96.555.85 dal lunedì al venerdì, dalle 8.30 alle 17.00

È possibile richiedere il ritiro e lo smaltimento fino a un metro cubo per ogni tipologia di rifiuto, massimo di 1.000 kg

3 microraccolta amianto

SOLO DA ABITAZIONI E PERTINENZE

CONTRIBUTO DI
€ 250,00
A INTERVENTO

Per informazioni:
<https://www.gruppoveritas.it/microraccolta-amianto>
amianto@gruppoveritas.it



centro di raccolta

IL LUOGO DEDICATO AI RIFIUTI NON CONFERIBILI NELLA RACCOLTA PORTA A PORTA E STRADALE.

Cosa si può conferire:

accumulatori auto ■ carta e cartone ■ cartucce esauste ■ damigiane ■ elettrodomestici come frigoriferi, lavatrici, televisioni, computer e cellulari (ricordandosi di eliminare i dati sensibili prima di consegnarli), phon, ecc... ■ erba e ramaglie ■ indumenti ■ neon ■ oggetti ingombranti ■ oggetti in legno, in metallo o in plastica ■ olio minerale e/o vegetale ■ pilette ■ pneumatici senza cerchi ■ vetro in lastre ■ vernici (fino a 4 colli al giorno) ■ calcinacci e sanitari* (sabato escluso)

*In caso necessiti di conferire gli **inerti il sabato**:

richiedere espressamente l'accesso al Centro di raccolta via mail a ambiente@gruppoveritas.it o telefonando al numero verde 800.811333 (041.9655533 da cellulare)



Le regole di auto-conferimento e le modalità di accesso al CDR sono definite nel Regolamento pubblicato nella pagina del proprio Comune del sito www.gruppoveritas.it

Bibione

Via Parenzo

Lunedì	8.00 - 13.00
Martedì	8.00 - 13.00
Mercoledì	8.00 - 12.00 / 14.00 - 17.00
Venerdì	8.00 - 14.00
Sabato*	8.00 - 12.00

Per accedere al Centro di Raccolta registrarsi all'ingresso presentando:

- 1) CODICE FISCALE
- 2) DOCUMENTO DI RICONOSCIMENTO
- 3) ULTIMA BOLLETTA o altro documento che attesti che l'utente ha una posizione rifiuti attiva.

ecomobile

IL SERVIZIO ITINERANTE RISERVATO ALLE UTENZE DOMESTICHE PER LA RACCOLTA DEI RIFIUTI PERICOLOSI. Si possono conferire i rifiuti presso qualsiasi punto di sosta anche al di fuori del Comune di residenza.

Servizio sospeso nei giorni festivi.

San Michele al Tagliamento:

■ San Giorgio al Tagl.	via Dote	1° sabato del mese	08.30-09.00
■ Via Einaudi	parcheeggio Stadio	1° sabato del mese	09.45-10.45
■ Cesarolo	delegazione com.	1° sabato del mese	11.00-12.00
Caorle	Piazzale Olimpia	2° sabato del mese	08.45-09.15
Cinto Caomaggiore	Centro di raccolta	2° sabato del mese	15.00-15.45
Concordia Sagittaria	Centro di raccolta	2° sabato del mese	10.00-11.00
Portogruaro	Centro di raccolta	2° sabato del mese	11.15-12.30
Pramaggiore	Centro di raccolta	2° sabato del mese	14.00-14.45
Fossalta di Portogruaro	Centro di raccolta	3° sabato del mese	10.45-11.45
Guaro impianti sportivi	Parcheeggio	3° sabato del mese	09.45-10.15
Teglio Veneto	Impianti sportivi	3° sabato del mese	08.30-09.15
Annone Veneto	Piazza Latteria	4° sabato del mese	13.00-13.45
La Salute di Livenza	Centro di raccolta	4° sabato del mese	15.30-16.30
San Stino di Livenza	Centro di raccolta	4° sabato del mese	14.00-15.00

Cosa si può conferire: ■ olio minerale e/o vegetale in tanica/bottiglia (max 5 lt) ■ accumulatori per auto e batterie al litio (<100 Wh) (max 2 pz) ■ pilette stilo (max 20 pz) ■ contenitori di pitture vuoti (max 4 pz) ■ acidi, solventi, trielina, acetone, alcool, diluente, candeggina, tintura, ammoniaca e pesticidi liquidi (max 4 barattoli/flaconi da 1 litro cadauno) ■ pesticidi solidi (max 4 contenitori da 0,5 kg cadauno) ■ neon e lampadine a basso consumo (max 4 pz) ■ termometri e misuratori di pressione (in contenitore rigido, max 4 pz) ■ farmaci (max 20 pz, non è possibile conferire siringhe) ■ piccole apparecchiature elettroniche (max 4 pezzi) prive di pile ■ erogatori spray con prodotto pericoloso (max 4 pz) ■ Bombole di gas ANIDRIDE CARBONICA (CO₂) - ELIO - AZOTO solo con pressione inferiore a 152 bar e di capacità inferiore a 1 litro* (NO Bombole di butano, propano, ossigeno, ecc.) ■ Vernici, pitture ad acqua senza indicazioni di pericolo (max 4 barattoli/taniche) ■ Vernici, pitture, colle, smalti, tinture, con indicazioni di pericolo (max 4 barattoli/taniche da 5 litri cadauno).

Ogni utente potrà accedere con una sola tessera sanitaria e portare fino ad un massimo di 4 pezzi al giorno, con la sola eccezione di pilette stilo e farmaci (max 20 pezzi).

Tutti i contenitori dovranno essere dotati di tappo e ben chiusi.

Quantitativi superiori a quelli indicati, e comunque solo di produzione domestica e secondo le limitazioni per imballaggio, potranno essere portati all'impianto di Centa Taglio di Portogruaro in Via Taglio 5, il martedì dalle 14.00 alle 16.30 o il sabato dalle 8.00 alle 10.30 festivi esclusi.

attenzione a...

CONTENITORI CON VALVOLA PER BEVANDE

PRIMA DI CONFERIRLI È NECESSARIO SFIATARLI E RIMUOVERE LA VALVOLA.

Sono rifiuti che possono diventare pericolosi e creare gravi danni agli addetti alla raccolta.

RAZZI E DISPOSITIVI DI SEGNALAZIONE



petardi, botti e altri materiali esplosivi

È assolutamente VIETATO buttarli nei rifiuti



Possono incendiarsi mettendo gravemente a rischio la salute delle persone e l'ambiente. Il venditore o distributore ha l'obbligo di ritirarli gratuitamente (art 4 dm 101/2016)

RIFIUTI ETICHETTATI CON SIMBOLOGIA DI PERICOLO

(icona nera all'interno di rombo rosso)



I contenitori (bottiglie, flaconi, bombolette spray, barattoli) etichettati con apposita simbologia di pericolo utilizzati in ambito domestico, come ad esempio varechina ed altri prodotti per la pulizia, **possono essere conferiti nella differenziata solo se completamente vuoti e sciacquati**. I contenitori non vuoti e i contenitori di solventi, vernici, colle, acidi, colori e pesticidi devono essere conferiti presso Centri di Raccolta ed Ecomobili.

VIVERACQUA
GESTORI IDRICI DEL VENETO

Solo carta igienica!

Il tuo WC non è un cassetto. Si può buttare **solo carta igienica**, tutto il resto inquina, intasa, danneggia.



Sigarette e chewing gum



Avanzi di cibo e olio di cottura



Medicinali cerotti



Dischetti leva trucco, salviette umidificate e fazzoletti



Cotton fioc e filo interdentale



Capelli



Informati meglio sul nostro sito

#solocartaigienica

elenco delle vie per la raccolta porta a porta

zona a

<u>Andromeda (da Orsa Maggiore a Argo)</u>	<u>Delle Nebulose</u>
<u>Antares (fino a Orsa Maggiore)</u>	<u>Egeria (da Orsa Maggiore a Argo)</u>
<u>Aquila</u>	<u>Fenice (fino a Orsa Maggiore)</u>
<u>Argo</u>	<u>Livenza</u>
<u>Auriga (da Argo a Orsa Maggiore)</u>	<u>Maja (da Argo a Orsa Maggiore)</u>
<u>Brenta (da Baseleghe a Orsa Maggiore)</u>	<u>Mira (da Argo a Orsa Maggiore)</u>
<u>Cellina</u>	<u>Natisone (da Cellina a Stella)</u>
<u>Degano</u>	<u>Orsa Maggiore (da corso del Sole a Maja)</u>
<u>Del Sole, Corso (da Orsa Maggiore a Argo solo civ. pari)</u>	<u>Sile</u>
<u>Della Vega</u>	<u>Stella</u>
<u>Delle Comete</u>	<u>Stella Sirio</u>

zona b

<u>Alfa</u>	<u>Eridano</u>
<u>Andromeda (da Argo a Baseleghe)</u>	<u>Fiume</u>
<u>Atena</u>	<u>Isola d'Istria</u>
<u>Baseleghe (da corso del Sole a Cellina)</u>	<u>Iudrio</u>
<u>Canal Dei Lovi</u>	<u>Lussin Piccolo</u>
<u>Capodistria</u>	<u>Maja (da Argo a Baseleghe)</u>
<u>Cittanova</u>	<u>Mira (da Argo a Corona del Sud)</u>
<u>Cormor (da Maja a Cellina)</u>	<u>Meduna</u>
<u>Corona del Sud</u>	<u>Natisone (da Iudrio a Cellina)</u>
<u>Degli Orti</u>	<u>Noncello</u>
<u>Del Faro</u>	<u>Parenzo</u>
<u>Del Mare</u>	<u>Pineda</u>
<u>Del Sole (Corso) (da Argo a Baseleghe)</u>	<u>Pirano</u>
<u>Delle Barene</u>	<u>Pola</u>
<u>Delle Galassie</u>	<u>Torre</u>
<u>Egeria (da Argo a Baseleghe)</u>	<u>Valgrande</u>
	<u>Vallesina</u>

gennaio 2025

UTENZE DOMESTICHE: esporre i contenitori / sacchi
la sera prima della raccolta **DOPO LE ORE 20.00**

	zona a	zona b	Note
1 Me Capodanno	rinviiata a domenica 5		
2 Gi		C	
3 Ve			
4 Sa			
5 Do	PL		
6 Lu Epifania			
7 Ma	PP	PP	
8 Me	VR	PL VR	
9 Gi	C		
10 Ve			
11 Sa			
12 Do			
○ 13 Lu			
14 Ma	S PP	S PP	
15 Me			
16 Gi		C	
17 Ve			
18 Sa			
19 Do			
20 Lu			
21 Ma	PP	PP	
22 Me	PL VR	VR	
23 Gi	C		
24 Ve			
25 Sa			
26 Do			
27 Lu			
28 Ma	S PP	S PP	
● 29 Me		PL	
30 Gi		C	
31 Ve			

febbraio 2025

UTENZE DOMESTICHE: esporre i contenitori / sacchi
la sera prima della raccolta **DOPO LE ORE 20.00**

	zona a	zona b	Note
1 Sa			
2 Do			
3 Lu			
4 Ma	PP	PP	
5 Me	VR	VR	
6 Gi	C		
7 Ve			
8 Sa			
9 Do			
10 Lu			
11 Ma	S PP	S PP	
○ 12 Me	PL		
13 Gi		C	
14 Ve			
15 Sa			
16 Do			
17 Lu			
18 Ma	PP	PP	
19 Me	VR	PL VR	
20 Gi	C		
21 Ve			
22 Sa			
23 Do			
24 Lu			
25 Ma	S PP	S PP	
26 Me			
27 Gi		C	
● 28 Ve			

C

CARTA / CARTONE
Paper and cardboard
Papier und kartons

PL

PLASTICA / LATTINE
Plastic packaging / tins
Plastik / Dosen

S

SECCO NON RICICLABILE
Non-recyclable dry waste
Nicht recycelbarer abfall

PP

per le utenze che hanno attivato il servizio con bidone
PANNOLINI / PANNOLONI
Nappies
Windeln

VR

solo abbonati
VERDE / RAMAGLIE
Garden waste and clippings
Grün und Geäst


Scarica Junker App

marzo 2025

UTENZE DOMESTICHE: esporre i contenitori / sacchi
la sera prima della raccolta **DOPO LE ORE 20.00**

	zona a	zona b	Note
1 Sa			
2 Do			
3 Lu			
4 Ma	PP	PP	
5 Me	PL VR	VR	
6 Gi	C		
7 Ve			
8 Sa			
9 Do			
10 Lu			
11 Ma	S PP	S PP	
12 Me	VR	PL VR	
13 Gi		C	
14 Ve			
15 Sa			
16 Do			
17 Lu			
18 Ma	PP	PP	
19 Me	VR	VR	
20 Gi	C		
21 Ve			
22 Sa			
23 Do			
24 Lu			
25 Ma	S PP	S PP	
26 Me	PL VR	VR	
27 Gi		C	
28 Ve			
29 Sa			
30 Do			
31 Lu			

aprile 2025

UTENZE DOMESTICHE: esporre i contenitori / sacchi
la sera prima della raccolta **DOPO LE ORE 20.00**

	zona a	zona b	Note
1 Ma	PP	PP	
2 Me	VR	PL VR	
3 Gi	C		
4 Ve			
5 Sa			
6 Do			
7 Lu			
8 Ma	S PP	S PP	
9 Me	VR	VR	
10 Gi		C	
11 Ve			
12 Sa			
13 Do			
14 Lu	PL	PL	
15 Ma	C S PP	C S PP	
16 Me	PL VR	PL VR	
17 Gi	C S PP	C S PP	
18 Ve	PL	PL	
19 Sa	S PP	S PP	
20 Do			
<small>Santa Pasqua</small>			
21 Lu	PL	PL	
<small>Pasquetta</small>			
22 Ma	C S PP	C S PP	
23 Me	PL VR	PL VR	
24 Gi	C S PP	C S PP	
25 Ve	PL	PL	
<small>Liberazione</small>			
26 Sa	S PP	S PP	
27 Do			
28 Lu	PL	PL	
29 Ma	C S PP	C S PP	
30 Me	PL VR	PL VR	



CARTA / CARTONE
Paper and cardboard
Papier und kartons



PLASTICA / LATTINE
Plastic packaging / tins
Plastik / Dosen



SECCO NON RICICLABILE
Non-recyclable dry waste
Nicht recycelbarer abfall



PP per le utenze che hanno attivato il servizio con bidone
PANNOLINI / PANNOLONI
Nappies
Windeln



VR solo abbonati
VERDE / RAMAGLIE
Garden waste and clippings
Grün und Geäst



maggio 2025

UTENZE DOMESTICHE: esporre i contenitori / sacchi
la sera prima della raccolta **DOPO LE ORE 20.00**

	zona a	zona b	Note
1 Gi Festa del Lavoro	C S PP	C S PP	
2 Ve	PL	PL	
3 Sa	S PP	S PP	
4 Do	VR	VR	
5 Lu	PL	PL	
6 Ma	C S PP	C S PP	
7 Me	PL	PL	
8 Gi	C S PP	C S PP	
9 Ve	PL	PL	
10 Sa	S PP	S PP	
11 Do	VR	VR	
○ 12 Lu	PL	PL	
13 Ma	C S PP	C S PP	
14 Me	PL	PL	
15 Gi	C S PP	C S PP	
16 Ve	PL	PL	
17 Sa	S PP	S PP	
18 Do	VR	VR	
19 Lu	PL	PL	
20 Ma	C S PP	C S PP	
21 Me	PL	PL	
22 Gi	C S PP	C S PP	
23 Ve	PL	PL	
24 Sa	S PP	S PP	
25 Do	VR	VR	
26 Lu	PL	PL	
● 27 Ma	C S PP	C S PP	
28 Me	PL	PL	
29 Gi	C S PP	C S PP	
30 Ve	PL	PL	
31 Sa	S PP	S PP	

giugno 2025

UTENZE DOMESTICHE: esporre i contenitori / sacchi
la sera prima della raccolta **DOPO LE ORE 20.00**

	zona a	zona b	Note
1 Do	VR	VR	
2 Lu Repubblica	PL	PL	
3 Ma	C S PP	C S PP	
4 Me	PL	PL	
5 Gi	C S PP	C S PP	
6 Ve	PL	PL	
7 Sa	S PP	S PP	
8 Do	VR	VR	
9 Lu	PL	PL	
10 Ma	C S PP	C S PP	
○ 11 Me	PL	PL	
12 Gi	C S PP	C S PP	
13 Ve	PL	PL	
14 Sa	S PP	S PP	
15 Do	VR	VR	
16 Lu	PL	PL	
17 Ma	C S PP	C S PP	
18 Me	PL	PL	
19 Gi	C S PP	C S PP	
20 Ve	PL	PL	
21 Sa	S PP	S PP	
22 Do	VR	VR	
23 Lu	PL	PL	
24 Ma	C S PP	C S PP	
● 25 Me	PL	PL	
26 Gi	C S PP	C S PP	
27 Ve	PL	PL	
28 Sa	S PP	S PP	
29 Do	VR	VR	
30 Lu	PL	PL	

C

CARTA / CARTONE
Paper and cardboard
Papier und kartons

PL

PLASTICA / LATTINE
Plastic packaging / tins
Plastik / Dosen

S

SECCO NON RICICLABILE
Non-recyclable dry waste
Nicht recycelbarer abfall

PP

per le utenze che hanno attivato il servizio con bidone
PANNOLINI / PANNOLONI
Nappies
Windeln

VR

solo abbonati
VERDE / RAMAGLIE
Garden waste and clippings
Grün und Geäst

Junker
Scarica Junker App

luglio 2025

UTENZE DOMESTICHE: esporre i contenitori / sacchi
la sera prima della raccolta **DOPO LE ORE 20.00**

	zona a	zona b	Note
1 Ma	C S PP	C S PP	
2 Me	PL	PL	
3 Gi	C S PP	C S PP	
4 Ve	PL	PL	
5 Sa	S PP	S PP	
6 Do	VR	VR	
7 Lu	PL	PL	
8 Ma	C S PP	C S PP	
9 Me	PL	PL	
○ 10 Gi	C S PP	C S PP	
11 Ve	PL	PL	
12 Sa	S PP	S PP	
13 Do	VR	VR	
14 Lu	PL	PL	
15 Ma	C S PP	C S PP	
16 Me	PL	PL	
17 Gi	C S PP	C S PP	
18 Ve	PL	PL	
19 Sa	S PP	S PP	
20 Do	VR	VR	
21 Lu	PL	PL	
22 Ma	C S PP	C S PP	
23 Me	PL	PL	
● 24 Gi	C S PP	C S PP	
25 Ve	PL	PL	
26 Sa	S PP	S PP	
27 Do	VR	VR	
28 Lu	PL	PL	
29 Ma	C S PP	C S PP	
30 Me	PL	PL	
31 Gi	C S PP	C S PP	

agosto 2025

UTENZE DOMESTICHE: esporre i contenitori / sacchi
la sera prima della raccolta **DOPO LE ORE 20.00**

	zona a	zona b	Note
1 Ve	PL	PL	
2 Sa	S PP	S PP	
3 Do	VR	VR	
4 Lu	PL	PL	
5 Ma	C S PP	C S PP	
6 Me	PL	PL	
7 Gi	C S PP	C S PP	
8 Ve	PL	PL	
○ 9 Sa	S PP	S PP	
10 Do	VR	VR	
11 Lu	PL	PL	
12 Ma	C S PP	C S PP	
13 Me	PL	PL	
14 Gi	C S PP	C S PP	
15 Ve Ferragosto	PL	PL	
16 Sa	S PP	S PP	
17 Do	VR	VR	
18 Lu	PL	PL	
19 Ma	C S PP	C S PP	
20 Me	PL	PL	
21 Gi	C S PP	C S PP	
22 Ve	PL	PL	
● 23 Sa	S PP	S PP	
24 Do	VR	VR	
25 Lu	PL	PL	
26 Ma	C S PP	C S PP	
27 Me	PL	PL	
28 Gi	C S PP	C S PP	
29 Ve	PL	PL	
30 Sa	S PP	S PP	
31 Do	VR	VR	

C

CARTA / CARTONE
Paper and cardboard
Papier und kartons

PL

PLASTICA / LATTINE
Plastic packaging / tins
Plastik / Dosen

S

SECCO NON RICICLABILE
Non-recyclable dry waste
Nicht recycelbarer abfall

PP

per le utenze che
hanno attivato il
servizio con bidone
PANNOLINI / PANNOLONI
Nappies
Windeln

VR

solo abbonati
VERDE / RAMAGLIE
Garden waste and clippings
Grün und Geäst

 Scarica Junker App

settembre 2025

UTENZE DOMESTICHE: esporre i contenitori / sacchi
la sera prima della raccolta **DOPO LE ORE 20.00**

	zona a	zona b	Note
1 Lu	PL	PL	
2 Ma	C S PP	C S PP	
3 Me	PL	PL	
4 Gi	C S PP	C S PP	
5 Ve	PL	PL	
6 Sa	S PP	S PP	
○ 7 Do	VR	VR	
8 Lu	PL	PL	
9 Ma	C S PP	C S PP	
10 Me	PL	PL	
11 Gi	C S PP	C S PP	
12 Ve	PL	PL	
13 Sa	S PP	S PP	
14 Do	VR	VR	
15 Lu			
16 Ma	PP	PP	
17 Me		PL	
18 Gi	C		
19 Ve			
20 Sa			
● 21 Do	VR	VR	
22 Lu			
23 Ma	S PP	S PP	
24 Me			
25 Gi		C	
26 Ve			
27 Sa			
28 Do	VR	VR	
29 Lu			
30 Ma	PP	PP	

ottobre 2025

UTENZE DOMESTICHE: esporre i contenitori / sacchi
la sera prima della raccolta **DOPO LE ORE 20.00**

	zona a	zona b	Note
1 Me	PL VR	VR	
2 Gi	C		
3 Ve			
4 Sa			
5 Do			
6 Lu			
○ 7 Ma	S PP	S PP	
8 Me	VR	PL VR	
9 Gi		C	
10 Ve			
11 Sa			
12 Do			
13 Lu			
14 Ma	PP	PP	
15 Me	VR	VR	
16 Gi	C		
17 Ve			
18 Sa			
19 Do			
20 Lu			
● 21 Ma	S PP	S PP	
22 Me	PL VR	VR	
23 Gi		C	
24 Ve			
25 Sa			
26 Do			
27 Lu			
28 Ma	PP	PP	
29 Me	VR	PL VR	
30 Gi	C		
31 Ve			

C

CARTA / CARTONE
Paper and cardboard
Papier und kartons

PL

PLASTICA / LATTINE
Plastic packaging / tins
Plastik / Dosen

S

SECCO NON RICICLABILE
Non-recyclable dry waste
Nicht recycelbarer abfall

PP

per le utenze che hanno attivato il servizio con bidone
PANNOLINI / PANNOLONI
Nappies
Windeln

VR

solo abbonati
VERDE / RAMAGLIE
Garden waste and clippings
Grün und Geäst



novembre 2025

UTENZE DOMESTICHE: esporre i contenitori / sacchi
la sera prima della raccolta **DOPO LE ORE 20.00**

	zona a	zona b	Note
1 Sa Tutti i Santi			
2 Do			
3 Lu			
4 Ma	S PP	S PP	
5 Me			
6 Gi		C	
7 Ve			
8 Sa			
9 Do			
10 Lu			
11 Ma	PP	PP	
12 Me	PL VR	VR	
13 Gi	C		
14 Ve			
15 Sa			
16 Do			
17 Lu			
18 Ma	S PP	S PP	
19 Me		PL	
20 Gi		C	
21 Ve			
22 Sa			
23 Do			
24 Lu			
25 Ma	PP	PP	
26 Me	VR	VR	
27 Gi	C		
28 Ve			
29 Sa			
30 Do			

dicembre 2025

UTENZE DOMESTICHE: esporre i contenitori / sacchi
la sera prima della raccolta **DOPO LE ORE 20.00**

	zona a	zona b	Note
1 Lu			
2 Ma	S PP	S PP	
3 Me	PL		
4 Gi		C	
5 Ve			
6 Sa			
7 Do			
8 Lu Immacolata Conc.			
9 Ma	PP	PP	
10 Me	VR	PL VR	
11 Gi	C		
12 Ve			
13 Sa			
14 Do			
15 Lu			
16 Ma	S PP	S PP	
17 Me			
18 Gi		C	
19 Ve			
20 Sa			
21 Do			
22 Lu			
23 Ma	PP	PP	
24 Me	PL		
25 Gi S. Natale	rinvia a domenica 28		
26 Ve S. Stefano			
27 Sa			
28 Do	C		
29 Lu			
30 Ma	S PP	S PP	
31 Me		PL	

C

CARTA / CARTONE
Paper and cardboard
Papier und kartons

PL

PLASTICA / LATTINE
Plastic packaging / tins
Plastik / Dosen

S

SECCO NON RICICLABILE
Non-recyclable dry waste
Nicht recycelbarer abfall

PP

per le utenze che hanno attivato il servizio con bidone
PANNOLINI / PANNOLONI
Nappies
Windeln

VR

solo abbonati
VERDE / RAMAGLIE
Garden waste and clippings
Grün und Geäst

 **Junker**
Scarica Junker App

gennaio 2026

UTENZE DOMESTICHE: esporre i contenitori / sacchi
la sera prima della raccolta **DOPO LE ORE 20.00**

	zona a	zona b	Note
1 Gi Capodanno		rinviiata a domenica 4	
2 Ve			
<input type="radio"/> 3 Sa			
4 Do		C	
5 Lu			
6 Ma Epifania			
7 Me	VR	VR	
8 Gi	C		
9 Ve			
10 Sa			
11 Do			
12 Lu			
<input type="radio"/> 13 Ma	S PP	S PP	
14 Me	PL		
15 Gi		C	
16 Ve			
17 Sa			
<input checked="" type="radio"/> 18 Do			
19 Lu			
20 Ma	PP	PP	
21 Me	VR	PL VR	
22 Gi	C		
23 Ve			
24 Sa			
25 Do			
26 Lu			
27 Ma	S PP	S PP	
28 Me			
29 Gi		C	
30 Ve			
31 Sa			

febbraio 2026

UTENZE DOMESTICHE: esporre i contenitori / sacchi
la sera prima della raccolta **DOPO LE ORE 20.00**

	zona a	zona b	Note
<input type="radio"/> 1 Do			
2 Lu			
3 Ma	PP	PP	
4 Me	PL VR	VR	
5 Gi	C		
6 Ve			
7 Sa			
8 Do			
9 Lu			
10 Ma	S PP	S PP	
11 Me		PL	
12 Gi		C	
13 Ve			
14 Sa			
15 Do			
16 Lu			
<input checked="" type="radio"/> 17 Ma	PP	PP	
18 Me	VR	VR	
19 Gi	C		
20 Ve			
21 Sa			
22 Do			
23 Lu			
24 Ma	S PP	S PP	
25 Me	PL		
26 Gi		C	
27 Ve			
28 Sa			

C

CARTA / CARTONE
Paper and cardboard
Papier und kartons

PL

PLASTICA / LATTINE
Plastic packaging / tins
Plastik / Dosen

S

SECCO NON RICICLABILE
Non-recyclable dry waste
Nicht recycelbarer abfall

PP

per le utenze che hanno attivato il servizio con bidone
PANNOLINI / PANNOLONI
Nappies
Windeln

VR

solo abbonati
VERDE / RAMAGLIE
Garden waste and clippings
Grün und Geäst


Scarica Junker App

marzo 2026

UTENZE DOMESTICHE: esporre i contenitori / sacchi la sera prima della raccolta **DOPO LE ORE 20.00**

	zona a	zona b	Note
1 Do			
2 Lu			
3 Ma	PP	PP	
4 Me	VR	PL VR	
5 Gi	C		
6 Ve			
7 Sa			
8 Do			
9 Lu			
10 Ma	S PP	S PP	
11 Me	VR	VR	
12 Gi		C	
13 Ve			
14 Sa			
15 Do			
16 Lu			
17 Ma	PP	PP	
18 Me	PL VR	VR	
19 Gi	C		
20 Ve			
21 Sa			
22 Do			
23 Lu			
24 Ma	S PP	S PP	
25 Me	VR	PL VR	
26 Gi		C	
27 Ve			
28 Sa			
29 Do			
30 Lu			
31 Ma	PP	PP	

RAEE



RIFIUTI DA APPARECCHIATURE ELETTRICHE ED ELETTRONICHE

SONO RIFIUTI TECNOLOGICI RICONOSCIBILI DAL SIMBOLO DEL BIDONCINO BARRATO. I MATERIALI DI CUI SONO FATTI SE NON CONFERITI CORRETTAMENTE E RECUPERATI, POSSONO DANNEGGIARE L'AMBIENTE E LA SALUTE UMANA.

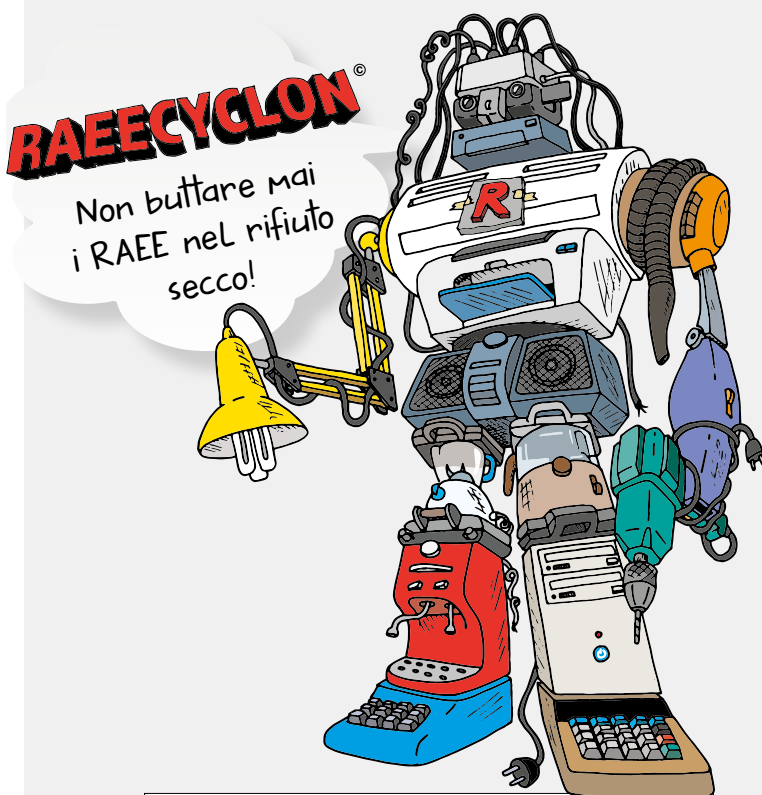
QUESTI RIFIUTI NON DEVONO MAI ESSERE CONFERITI INSIEME AI RIFIUTI, NÈ ABBANDONATI, PERCHÉ I LORO COMPONENTI POSSONO ESSERE UTILIZZATI PER COSTRUIRE NUOVE APPARECCHIATURE, EVITANDO LO SPRECO DI RISORSE E MATERIE PRIME.

PORTA AL CENTRO DI RACCOLTA GLI ELETTRODOMESTICI DI GRANDI DIMENSIONI (FRIGORIFERI, LAVATRICI, TELEVISORI, LAVASTOVIGLIE, TV) OPPURE CONTATTA IL SERVIZIO DI RITIRO A DOMICILIO, SE ATTIVO. I RIVENDITORI, NEL CASO DI NUOVI ACQUISTI, SONO OBBLIGATI A RITIRARLI GRATUITAMENTE.

INVECE, I PICCOLI ELETTRODOMESTICI (AD ESEMPIO ASCIUGA-CAPELLI, TOSTAPANE, FORNI A MICROONDE, ASPIRAPOLVERE, ROBOT DA CUCINA), LAMPADINE, COMPUTER, TELEFONI, VIDEOGIOCHI, SMARTPHONE, STAMPANTI, MONITOR, GIOCATTOLI ELETTRONICI, APPARECCHIATURE ELETTRONICHE SANITARIE O SPORTIVE, **PORTALI AL CENTRO DI RACCOLTA O ALL'ECOMOBILE, DOVE IL SERVIZIO È ATTIVO.**



elenco RAEE:
www.gruppoveritas.it/raee-cosa-sono-e-dove-portarli



INSTALLATORI, DISTRIBUTORI E RIVENDITORI DI APPARECCHIATURE ELETTRONICHE DOMESTICHE POSSONO CONFERIRLE GRATUITAMENTE PRESSO I CENTRI DI RACCOLTA.

Per informazioni www.gruppoveritas.it

C

CARTA / CARTONE
Paper and cardboard
Papier und kartons

PL

PLASTICA / LATTINE
Plastic packaging / tins
Plastik / Dosen

S

SECCO NON RICICLABILE
Non-recyclable dry waste
Nicht recycelbarer abfall

PP

per le utenze che hanno attivato il servizio con bidone
PANNOLINI / PANNOLONI
Nappies
Windeln

VR

solo abbonati
VERDE / RAMAGLIE
Garden waste and clippings
Grün und Geäst

Scarica Junker App

calendario raccolta utenze non domestiche



La raccolta differenziata dei rifiuti per tutti gli operatori economici non è una possibilità, ma un obbligo di legge e va effettuata attraverso i contenitori che Veritas rilascia su richiesta in comodato d'uso. Al fine di evitare l'uso improprio dei contenitori da parte di terzi fino al momento dell'esposizione, è necessario che l'opera-

tore economico eserciti il controllo posizionandoli all'interno della propria area di pertinenza.

Per aderire: info@gruppoveritas.it

N.B.: Le richieste saranno valutate dall'ente gestore sulla base del Regolamento unico di gestione associata dei rifiuti urbani.

DAL 1° GENNAIO AL 13 APRILE E DAL 13 OTTOBRE 2025 AL 31 MARZO 2026

Tutte le zone ¹⁻²⁻³⁻⁴	Lunedì	Martedì	Mercoledì	Giovedì	Venerdì	Sabato	Domenica
CARTA				UND C			
CARTONE solo imballo sfuso o in roll				UND CN			
SECCO non riciclabile		UND S				UND S	
UMIDO ORGANICO	UND UO						
VETRO / IMBALLAGGI IN PLASTICA / LATTINE			UND V UND PL				

La raccolta non verrà effettuata nei seguenti giorni:
nel 2025: mercoledì 1 gennaio - lunedì 6 gennaio - sabato 1 novembre
 lunedì 8 dicembre - giovedì 25 dicembre - venerdì 26 dicembre
nel 2026: giovedì 1 gennaio - martedì 6 gennaio

VALIDO DAL 14 APRILE AL 18 MAGGIO E DAL 15 SETTEMBRE AL 12 OTTOBRE 2025

Tutte le zone ¹⁻²⁻³⁻⁴	Lunedì	Martedì	Mercoledì	Giovedì	Venerdì	Sabato	Domenica
CARTA		UND C		UND C		UND C	
CARTONE solo imballo sfuso o in roll	UND CN		UND CN		UND CN		
SECCO non riciclabile	UND S	UND S		UND S		UND S	
UMIDO ORGANICO		UND UO	UND UO		UND UO	UND UO	
VETRO / IMBALLAGGI IN PLASTICA / LATTINE	UND V UND PL		UND V UND PL		UND V UND PL	UND V UND PL	

VALIDO DAL 19 MAGGIO AL 14 SETTEMBRE 2025

	Lunedì	Martedì	Mercoledì	Giovedì	Venerdì	Sabato	Domenica
CARTA	Levante ¹		UND C		UND C		UND C
	Alberghi ² e Villaggi ³	UND C	UND C	UND C	UND C	UND C	UND C
	Ponente ⁴	UND C		UND C		UND C	
CARTONE solo imballo sfuso o in roll	Tutte le zone ¹⁻²⁻³⁻⁴	UND CN	UND CN	UND CN	UND CN	UND CN	
LEGNO cassette	Tutte le zone ¹⁻²⁻³⁻⁴			UND LE		UND LE	
SECCO non riciclabile	Tutte le zone ¹⁻²⁻³⁻⁴	UND S	UND S	UND S	UND S	UND S	UND S
UMIDO ORGANICO	Tutte le zone ¹⁻²⁻³⁻⁴	UND UO	UND UO	UND UO	UND UO	UND UO	UND UO
VETRO / IMBALLAGGI IN PLASTICA / LATTINE	Levante ¹	UND V UND PL		UND V UND PL		UND V UND PL	
	Alberghi ² e Villaggi ³	UND V UND PL	UND V UND PL	UND V UND PL	UND V UND PL	UND V UND PL	UND V UND PL
	Ponente ⁴		UND V UND PL		UND V UND PL		UND V UND PL

¹ Levante:
Pasotto - Lido dei Pini

² Alberghi:
da via Orsa Maggiore al mare
e da corso del Sole a via Ariete

³ Villaggi:
da via Maja a via Brenta e
da via Baseleghe a via Orsa Maggiore

⁴ Ponente:
Lido del Sole - Pineda

Ricorda di esporre i contenitori **dopo le ore 20.00**
la sera prima del giorno di raccolta

Rispetta gli orari di esposizione
per il decoro del tuo Comune