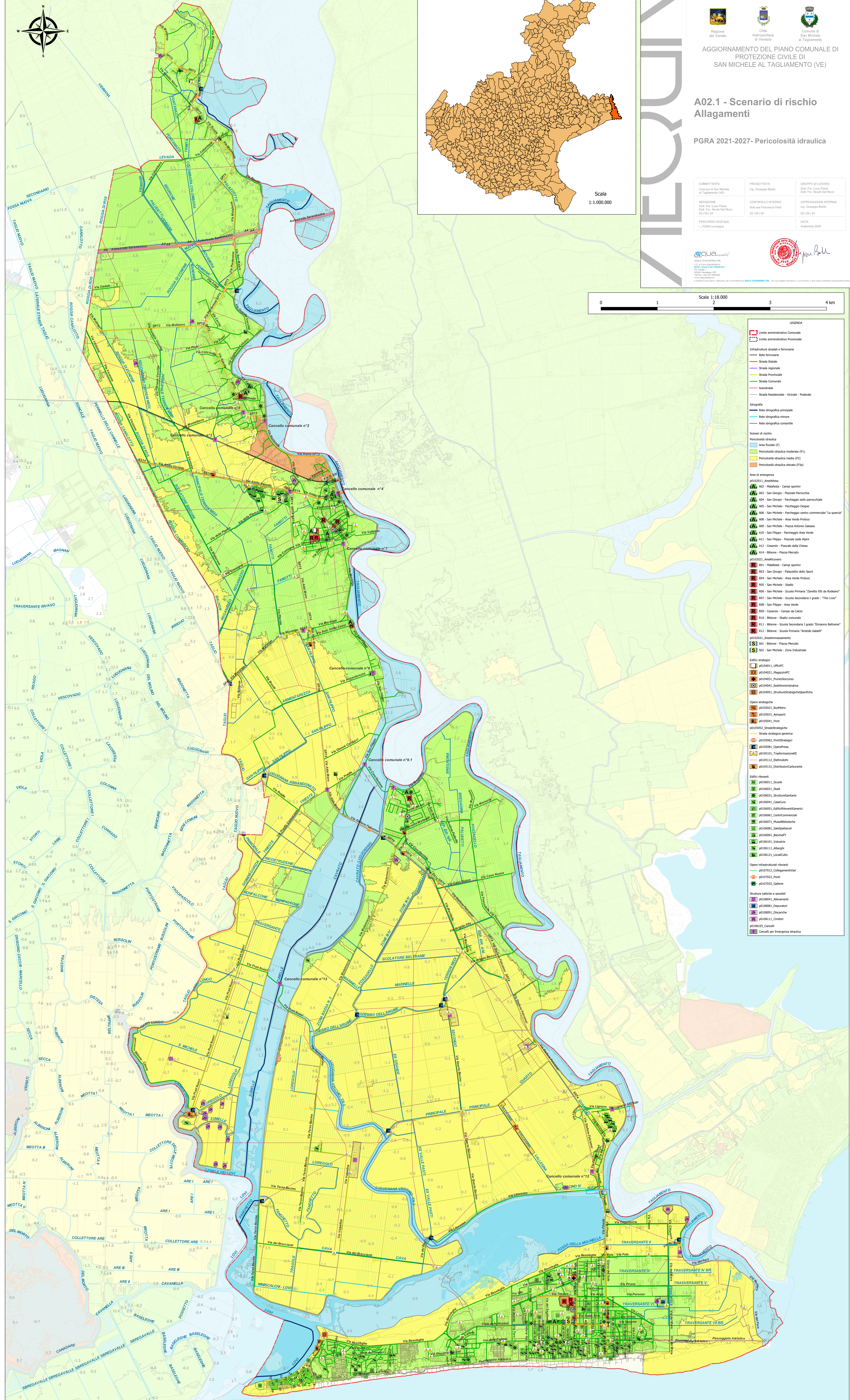
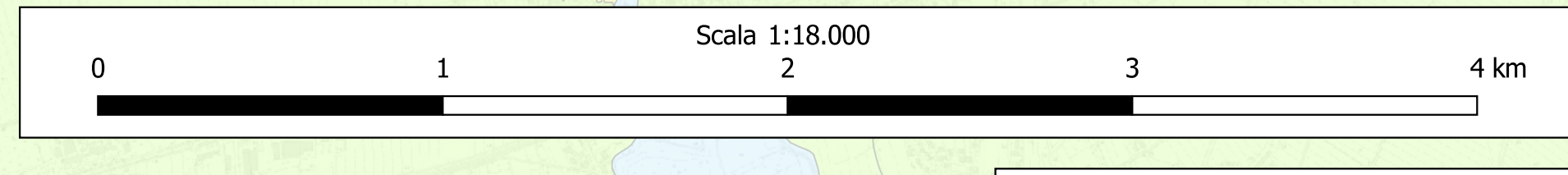


AGGIORNAMENTO DEL PIANO COMUNALE DI PROTEZIONE CIVILE DI SAN MICHELE AL TAGLIAMENTO (VE)

A02.1 - Scenario di rischio Allagamenti

PGRA 2021-2027- Pericolosità idraulica

COMITENTE: Comune di San Michele al Tagliamento (VE)	PROGETTISTA: Ing. Giuseppe Baldo	GRUPPO DI LAVORO: Dott. For. Luca Pavesi Dott. For. Nicola Del Rio
REDAZIONE: Dott. For. Luca Pavesi Dott. For. Nicola Del Rio 02/09/24	CONTROLLO INTERNO: Dott. For. Francesco Pavesi 02/09/24	APPROVAZIONE INTERNA: Ing. Giuseppe Baldo 02/09/24
PERCORSO DIGITALE: L_P2005-consegna		DATA: Settembre 2024



LEGENDA

Limiti amministrativi

- Limite amministrativo Comunale
- Limite amministrativo Provinciale

Infrastrutture stradali e ferroviarie

- Rete ferroviaria
- Strada Statale
- Strada regionale
- Strada Provinciale
- Strada Comunale
- Autostrada
- Strada Resistenze - Vicinale - Podere

Idrografia

- Rete idrografica principale
- Rete idrografica minore
- Rete idrografica consortile

Scenari di rischio

- Pericolosità idraulica
- Area fluviale (F)
- Pericolosità idraulica moderata (P1)
- Pericolosità idraulica media (P2)
- Pericolosità idraulica elevata (P3a)

Area di emergenza

- A01 - Area fluviale
- A2 - Malifetta - Campi sportivi
- A3 - San Giorgio - Piazzale Parrocchia
- A4 - San Giorgio - Parcheggio asilo parrocchiale
- A5 - San Michele - Parcheggio Despar
- A6 - San Michele - Parcheggio centro commerciale "La quercia"
- A8 - San Michele - Area Verde Proico
- A9 - San Michele - Piazza Antonio Galasso
- A10 - San Filippo - Parcheggio Area Verde
- A11 - San Filippo - Piazzale sede Aspri
- A12 - Cesario - Piazzale della Chiesa
- A14 - Bibione - Piazza Mercato
- A15 - Anelli/Riviera
- A16 - Malifetta - Campi sportivi
- A17 - San Giorgio - Piazzale dello Sport
- A18 - San Michele - Area Verde Proico
- A19 - San Michele - Stadio
- A20 - San Michele - Scuola Primaria "Zavetto Eli da Rodano"
- A21 - San Michele - Scuola Secondaria I grado - "Tito Livio"
- A22 - San Filippo - Area Verde
- A23 - Cesario - Campo da Calcio
- A24 - Bibione - Stadio comunale
- A25 - Bibione - Scuola Secondaria I grado "Emanuele Beltrami"
- A26 - Bibione - Scuola Primaria "Aristide Gabelli"

Opere strategiche

- p010401_URUPC
- p010402_MezzanPC
- p010403_Profiteccomco
- p010404_SedAmministrative
- p010405_StruttureStrategicheDeiPecifiche

Opere strategiche

- p010501_BuKietro
- p010503_Aerporti
- p010504_Purti
- p0105052_StradeStrategiche
- Strada strategica generica
- p0105062_PurtiStrategiche
- p0105081_OperePressa
- p0105101_TransformazioneEE
- p0105112_Battimenti
- p0105131_ScuderieCanturante

Edifici rilevanti

- p0106011_Scuole
- p0106021_Stadi
- p0106031_StruttureSanitarie
- p0106041_Casceria
- p0106051_ScuderieCanturante
- p0106061_CentriComunali
- p0106071_MuseiBiblioteca
- p0106081_Societa'Pattino
- p0106091_BanchePTT
- p0106101_Industria
- p0106111_Aberghi
- p0106121_LocaliCulto

Opere infrastrutturali rilevanti

- p0107012_CollegamentiViri
- p0107022_Purti
- p0107032_Gallerie

Strutture tattiche e simboli

- p0108001_Abbasanti
- p0108001_Disacque
- p0108001_Disacque
- p0108111_Cimiteri
- p0108101_Cavalli

Cantoni per Emergenza idraulica