

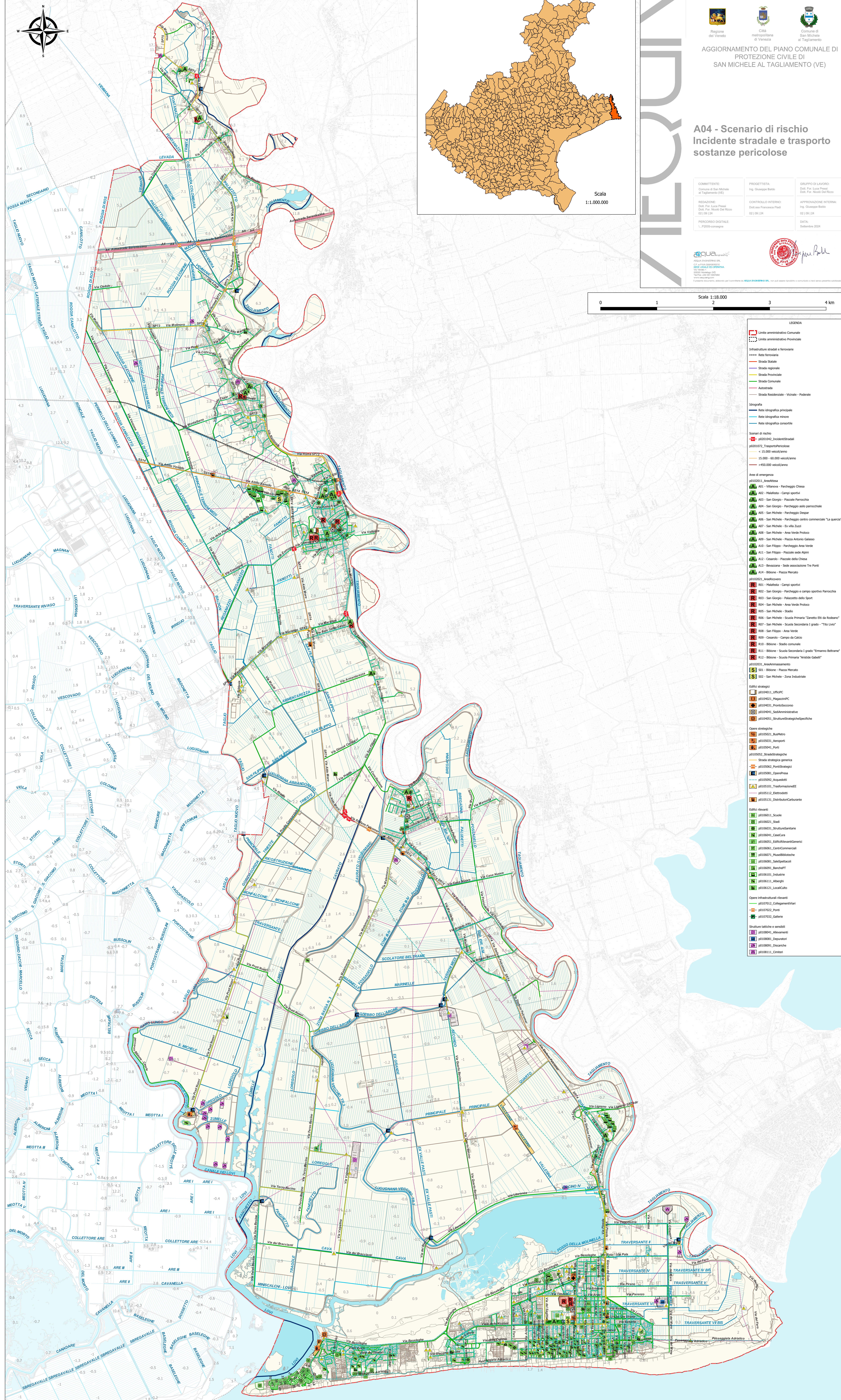
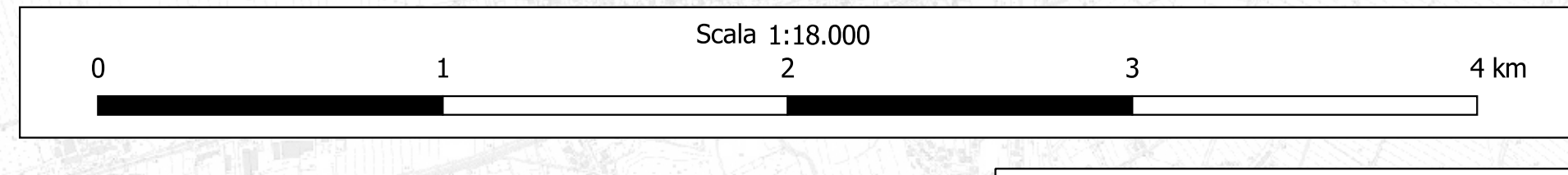
Scala
1:1.000.000



AGGIORNAMENTO DEL PIANO COMUNALE DI PROTEZIONE CIVILE DI SAN MICHELE AL TAGLIAMENTO (VE)

A04 - Scenario di rischio Incidente stradale e trasporto sostanze pericolose

COMMITTENTE Comune di San Michele al Tagliamento (VE)	PROGETTISTA Ing. Giuseppe Baldo	GRUPPO DI LAVORO Dott. For. Luca Pressi Dott. For. Nicola Del Rio
REDAZIONE Dott. For. Luca Pressi Dott. For. Nicola Del Rio 02/09/24	PROVAZIONE INTERNA Ing. Giuseppe Baldo 02/09/24	APPROVAZIONE INTERNA Ing. Giuseppe Baldo 02/09/24
PERCORSO DIGITALE L_P2005-consegna		DATA Settembre 2024



LEGENDA

Limiti amministrativi

- Limite amministrativo Comunale
- Limite amministrativo Provinciale

Infrastrutture stradali e ferroviarie

- Rete ferroviaria
- Strada Statale
- Strada regionale
- Strada Provinciale
- Strada Comunale
- Autostrada
- Strada Resistenze - Vicinate - Podere

Idrografia

- Rete idrografica principale
- Rete idrografica minore
- Rete idrografica consortile

Scenari di rischio

- p0100182_IncidenteStradali
- p0201072_TransportoSostanzePericolose
- < 15.000 veicoli/anno
- 15.000 - 60.000 veicoli/anno
- > 60.000 veicoli/anno

Area di emergenza

- A1 - Villaova - Parcheggio Chiesa
- A2 - Malafeta - Campi sportivi
- A3 - San Giorgio - Parcheggio parrocchiale
- A4 - San Michele - Parcheggio Despar
- A5 - San Michele - Ex villa Zuzzi
- A6 - San Michele - Area Verde Proloco
- A7 - San Michele - Piazza Antonio Galasso
- A8 - San Filippo - Parcheggio Area Verde
- A9 - Cesario - Piazzale sede Apis
- A10 - Cesario - Piazzale della Chiesa
- A11 - Bivona - Sede associazione Tri Porti
- A12 - Bivona - Piazza Perotto
- A13 - Malafeta - Campi sportivi
- A14 - San Giorgio - Parcheggio e campo sportivo Parrocchia
- A15 - San Michele - Area Verde Proloco
- A16 - San Michele - Stadio
- A17 - San Michele - Scuola Primaria "Zanetto Eli da Rodano"
- A18 - San Filippo - Area Verde
- A19 - Cesario - Campo da Calcio
- A20 - Bivona - Stadio comunale
- A21 - Bivona - Scuola Secondaria I grado "Emanno Beltrami"
- A22 - Bivona - Scuola Primaria "Anside Gabelli"

Area di emergenza

- S01 - Bivona - Piazza Perotto
- S02 - San Michele - Zona Industriale

Edificio strategici

- p0104011 UfficiPC
- p0104021 MezziMPC
- p0104031 ProntoSoccorso
- p0104041 SedAmministrative
- p0104051 StruttureStrategicheSpecifiche

Opere strategiche

- p0105021 BusMetro
- p0105031 Anziposti
- p0105041 Porti
- p0105052 StradeStrategiche
- Strada strategica - Via generica
- p0105062 ParcheggioStrategico
- p0105081 Capofila
- p0105092 Acquedotti
- p0105101 TrasformazioneEE
- p0105112 Elettrodotti
- p0105131 DistributoriCarburante

Edificio rilevanti

- p0106011 Scuole
- p0106021 Stadi
- p0106031 StruttureSanitarie
- p0106041 CaseCura
- p0106051 CentriCommerci
- p0106071 MuseiBiblioteche
- p0106081 SediPubbliche
- p0106091 BanchePT
- p0106101 Industrie
- p0106111 Alberghi
- p0106121 LocalCulto

Opere infrastrutturali rilevanti

- p0107012 CollegamentiVani
- p0107022 Ponti
- p0107032 Galene

Strutture tattiche e sensibili

- p0108041 Allevamenti
- p0108081 Depositi
- p0108091 Discariche
- p0108111 Cimiteri