

TAVOLA

U2

REGIONE VENETO
CITTÀ METROPOLITANA DI VENEZIA

COMUNE DI SAN MICHELE AL TAGLIAMENTO

PROGETTO: Rifacimento del tratto pista ciclabile Lido del Sole Bibione.

COMMITTENTE: COMUNE DI SAN MICHELE AL TAGLIAMENTO

PROGETTO ESECUTIVO

TITOLO: Layout di cantiere

DISEGNI: Planimetria Generale Scala: 1/500

Progettista




Collaboratori

Committente

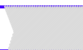
Lungo


Data

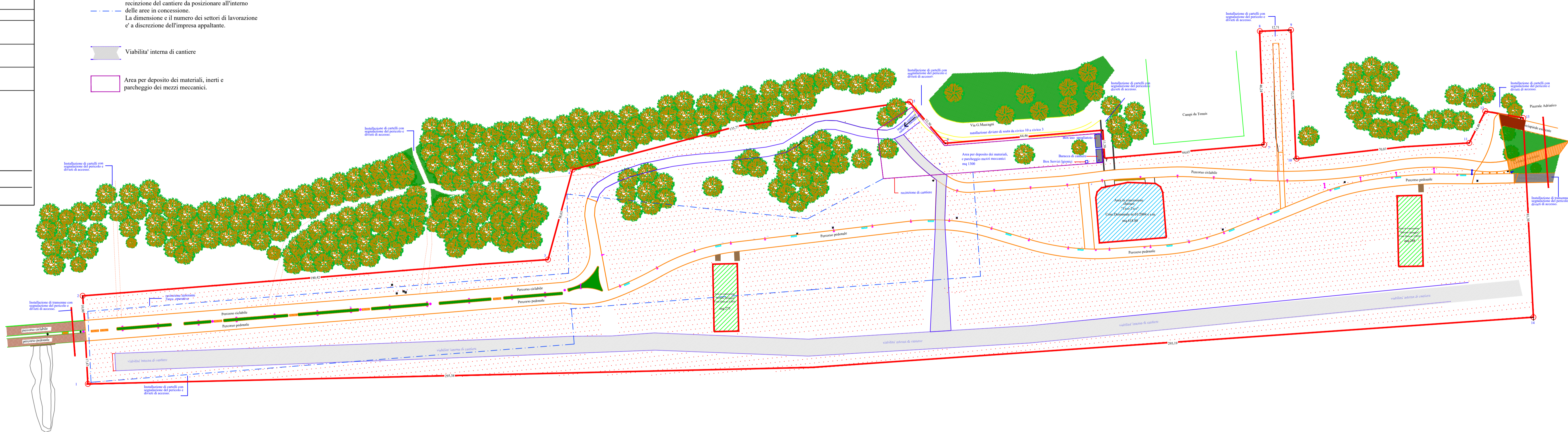
Legenda

-  Percorsi ciclopedonali in progetto
-  Aree richieste in concessione - ZD.001
-  Aree in concessione

Perimetro di previsione per l'installazione della recinzione del cantiere da posizionare all'interno delle aree in concessione. La dimensione e il numero dei settori di lavorazione e' a discrezione dell'impresa appaltante.

 Viabilità interna di cantiere

 Area per deposito dei materiali, inerti e parcheggio dei mezzi meccanici.



Planimetria di cantiere
scala: 1/500