

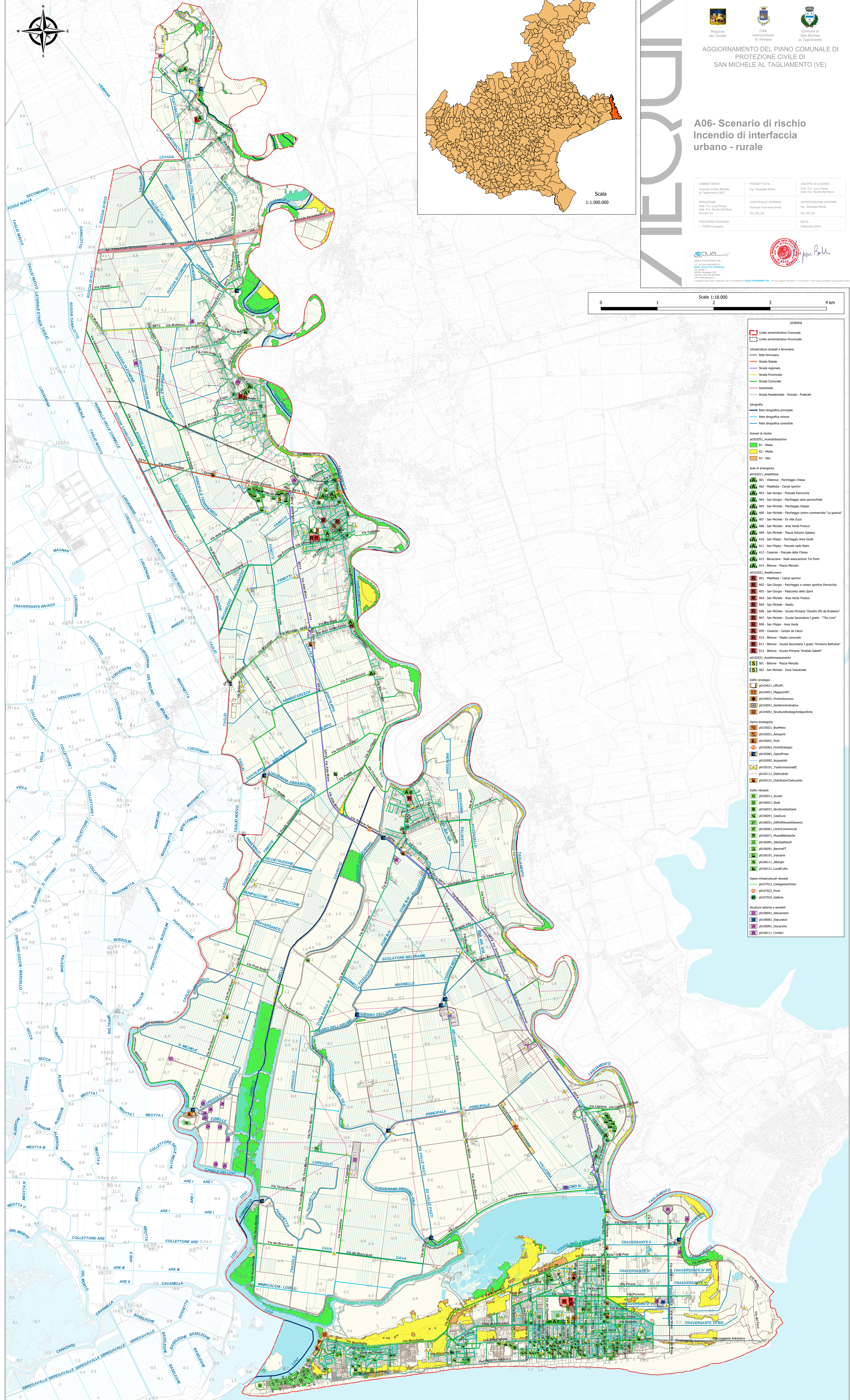
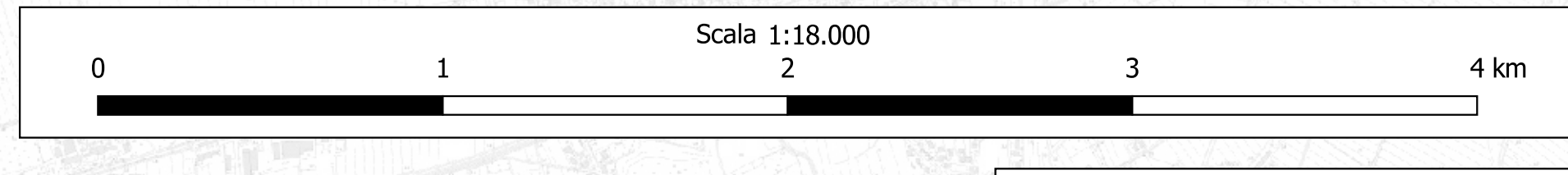
Scala
1:1.000.000



AGGIORNAMENTO DEL PIANO COMUNALE DI PROTEZIONE CIVILE DI SAN MICHELE AL TAGLIAMENTO (VE)

A06- Scenario di rischio Incendio di interfaccia urbano - rurale

COMMITTENTE Comune di San Michele al Tagliamento (VE)	PROGETTISTA Ing. Giuseppe Baldo	GRUPPO DI LAVORO Dott. For. Luca Preati Dott. For. Nicola Del Rio
REDAZIONE Dott. For. Luca Preati Dott. For. Nicola Del Rio	CONTROLLO INTERNO Dott. For. Francesco Piat	APPROVAZIONE INTERNA Ing. Giuseppe Baldo
PERIODO DIGITALE L_P2005-consegna		DATA Settembre 2014



LEGENDA

- Limite amministrativo Comunale
- Limite amministrativo Provinciale
- Infrastrutture stradali e ferroviarie
 - Rete ferroviaria
 - Strada Statale
 - Strada Regionale
 - Strada Provinciale
 - Strada Comunale
 - Autostrada
 - Strada Resistenze - Vicinale - Podere
- Idrografia
 - Rete idrografica principale
 - Rete idrografica minore
 - Rete idrografica consortile
- Scenari di rischio
 - p002055_Areabiodiverso
 - R1 - Basso
 - R2 - Medio
 - R3 - Alto
- Aree di emergenza
 - p010001_Arealotta
 - A1 - Milano - Parcheggio Chiesa
 - A2 - Malifreda - Campi sportivi
 - A3 - San Giorgio - Piazzale Parrocchia
 - A4 - San Giorgio - Parcheggio asilo parrocchiale
 - A5 - San Michele - Parcheggio Despar
 - A6 - San Michele - Parcheggio centro commerciale "La quercia"
 - A7 - San Michele - Ex villa Zuzzi
 - A8 - San Michele - Area Verde Proloco
 - A9 - San Michele - Piazza Antonio Galasso
 - A10 - San Filippo - Parcheggio Area Verde
 - A11 - San Filippo - Piazzale sede Alpini
 - A12 - Cesario - Piazzale della Chiesa
 - A13 - Bevazzana - Sede associazione Tre Ponti
 - A14 - Bibione - Piazza Mercato
- Strutture strategiche
 - p010023_Areallorenzo
 - R1 - Malifreda - Campi sportivi
 - R2 - San Giorgio - Parcheggio e campo sportivo Parrocchia
 - R3 - San Giorgio - Piazzale dello Sport
 - R4 - San Michele - Area Verde Proloco
 - R5 - San Michele - Stadio
 - R6 - San Michele - Scuola Primaria "Zanetto Eli da Rodano"
 - R7 - San Michele - Scuola Secondaria I grado "Tito Livio"
 - R8 - San Filippo - Area Verde
 - R9 - Cesario - Campo da Calcio
 - R10 - Bibione - Stadio comunale
 - R11 - Bibione - Scuola Secondaria I grado "Ermanno Bettrami"
 - R12 - Bibione - Scuola Primaria "Aniello Gabelli"
- p010033_Arealammassamento
 - S1 - Bibione - Piazza Mercato
 - S2 - San Michele - Zona Industriale
- Edificio strategici
 - p010401_LufficPC
 - p010402_MagasinPC
 - p010403_ProtocolloSoccorso
 - p010404_SedAmministrativa
 - p010405_StruttureStrategicheSpecifiche
- Opere strategiche
 - p010502_BusMetro
 - p010503_Aerporti
 - p010504_Purti
 - p0105062_PuntStrategici
 - p0105081_ApenePres
 - p0105092_Aquedotti
 - p0105101_TransformazioneEE
 - p0105112_Pietrinosi
 - p0105131_DistribuzioneCulturante
- Edificio rilevanti
 - p0106011_Scuole
 - p0106021_Stadi
 - p0106031_StruttureSanitarie
 - p0106041_Casafam
 - p0106051_SediIstituzionaliGenerali
 - p0106061_CentriCommerciali
 - p0106071_SediBiblioteche
 - p0106081_SediSpettacoli
 - p0106091_BanchePT
 - p0106101_Industrie
 - p0106111_Aberghi
 - p0106121_LocaliOlio
- Opere infrastrutturali rilevanti
 - p0107012_CollegamentiViri
 - p0107022_Ponti
 - p0107032_Galene
- Strutture tattiche e sensibili
 - p0108001_Armerie
 - p0108003_Spauranti
 - p0108005_Disacque
 - p0108011_Cimiteri