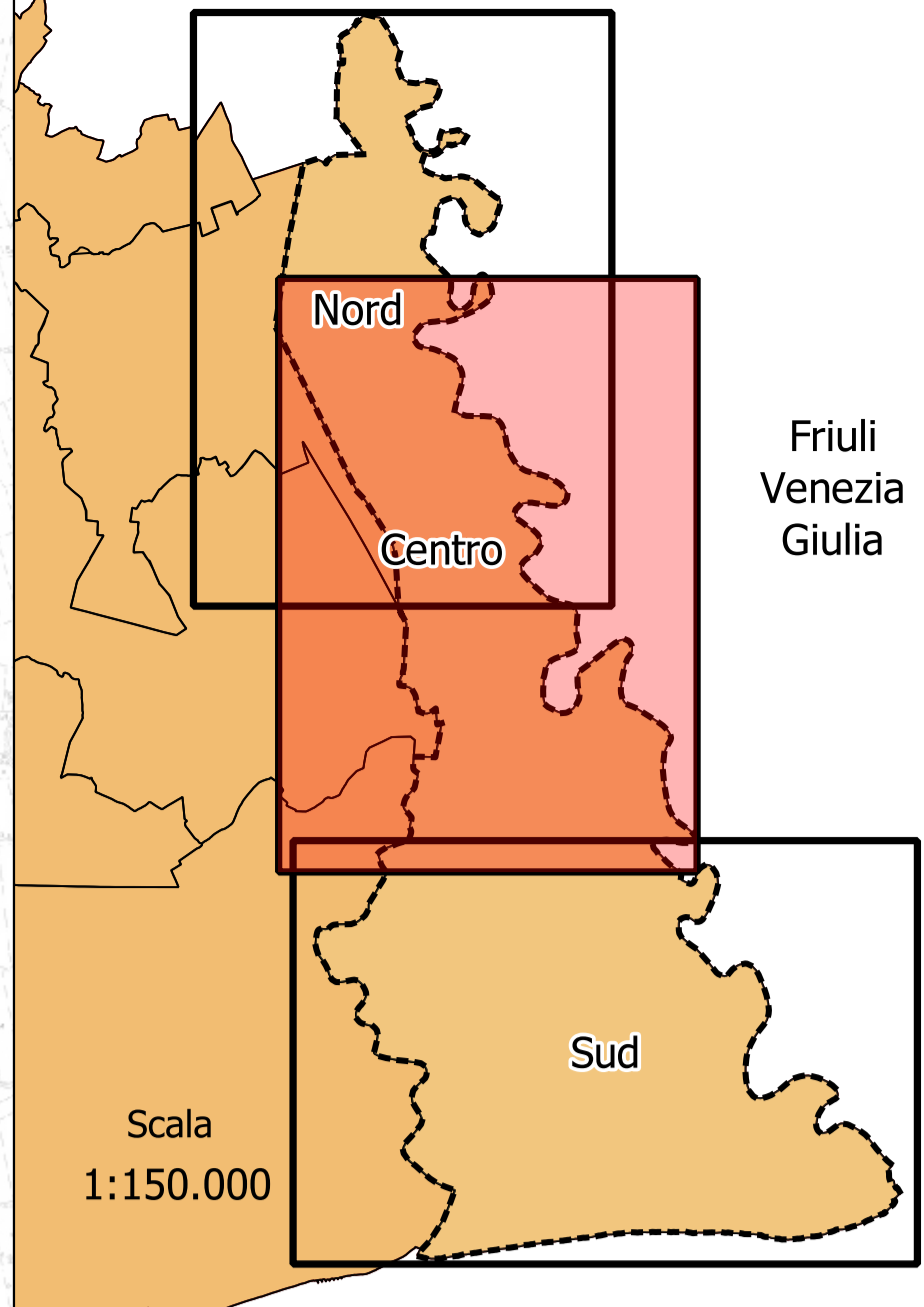


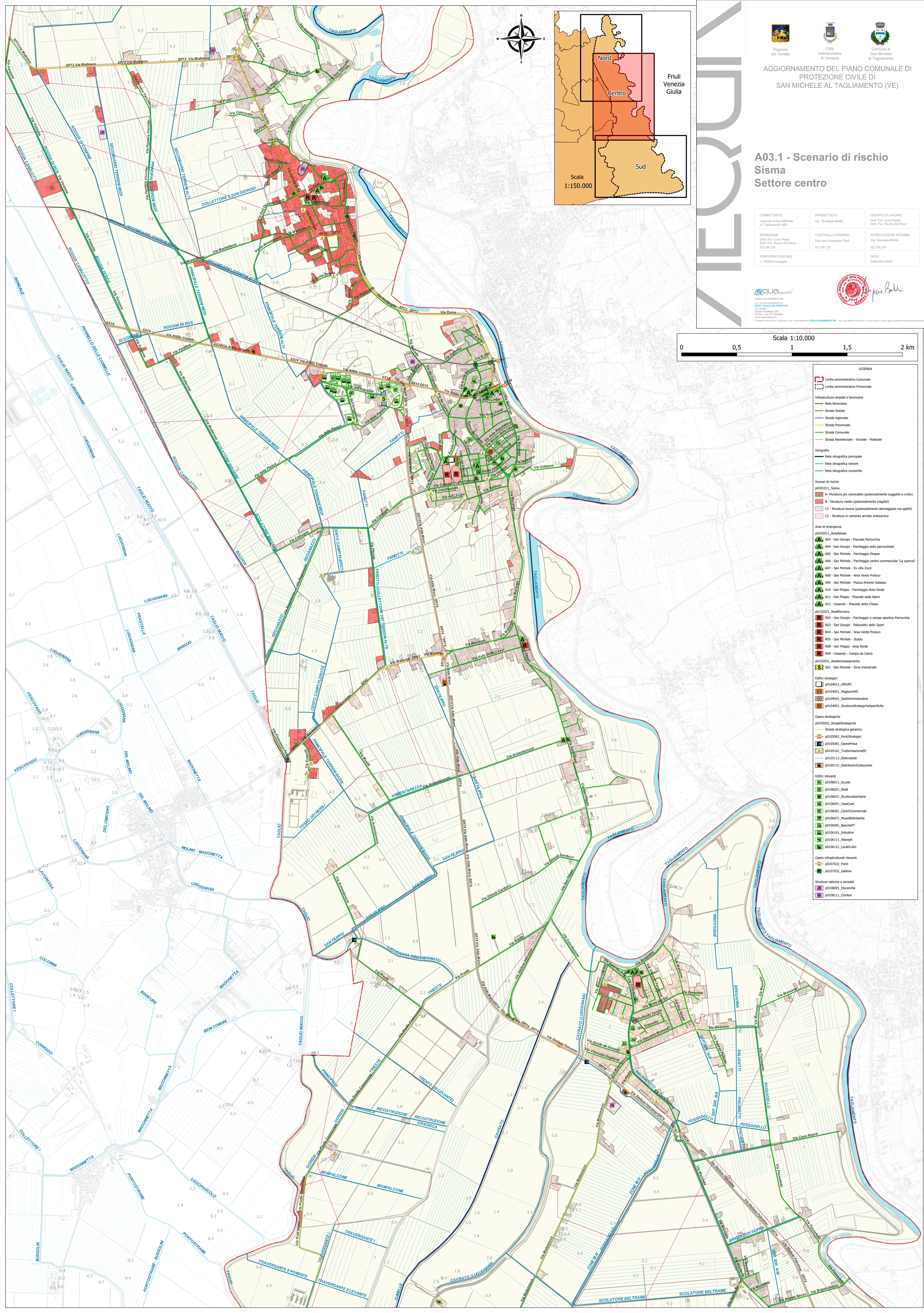
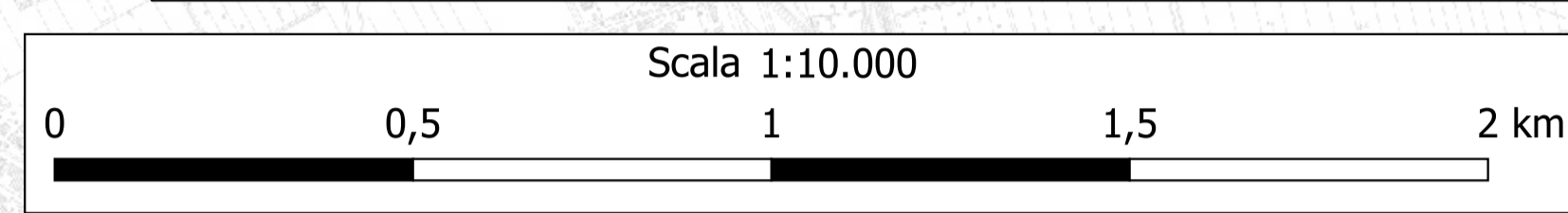
A03.1 - Scenario di rischio Sisma Settore centro

COMITENTE: Comune di San Michele al Tagliamento (VE)	PROGETTISTA: Ing. Giuseppe Baldo	GRUPPO DI LAVORO: Dott. For. Luca Pissol Dott. For. Nicola Del Rizzo
REDAZIONE: Dott. For. Luca Pissol Dott. For. Nicola Del Rizzo 02/09/24	CONTROLO INTERNO: Dott. For. Francesco Pissol 02/09/24	APPROVAZIONE INTERNA: Ing. Giuseppe Baldo 02/09/24
PERCORSO DIGITALE: 1. P2005-consegna		DATA: Settembre 2024



Friuli Venezia Giulia

Scala 1:150.000



LEGENDA

Infrastrutture stradali e ferroviarie

- Strada Statale
- Strada regionale
- Strada Provinciale
- Strada Comunale
- Strada Residuale - Vicinale - Podereale

Idrografia

- Rete idrografica principale
- Rete idrografica minore
- Rete idrografica consortile

Scenari di rischio

- A - Murtura più vulnerabile (potenzialmente soggette a crollo)
- B - Murtura media (potenzialmente saggiati)
- C1 - Murtura buona (potenzialmente dissestata ma agili)
- C2 - Strutture in cemento armato antisismico

Area di emergenza

- A03 - San Giorgio - Piazzale Parrocchia
- A04 - San Giorgio - Parcheggio asilo parrocchiale
- A05 - San Michele - Parcheggio Despar
- A06 - San Michele - Parcheggio centro commerciale "La quercia"
- A07 - San Michele - Ex villa Zuzzi
- A08 - San Michele - Area Verde Proloco
- A09 - San Michele - Piazza Antonio Galasso
- A10 - San Filippo - Parcheggio Area Verde
- A11 - San Filippo - Piazzale sede Alpini
- A12 - Cesario - Piazzale della Chiesa
- R02 - San Giorgio - Parcheggio e campo sportivo Parrocchia
- R03 - San Giorgio - Palazzetto dello Sport
- R04 - San Michele - Area Verde Proloco
- R05 - San Michele - Stadio
- R08 - San Filippo - Area Verde
- R09 - Cesario - Campo da Calcio
- S02 - San Michele - Zona Industriale

Edifici strategici

- p010401_LUMIPPC
- p0104021_MagasinPC
- p0104041_SedAmministrative
- p0104051_StruttureStrategicheSpecifiche

Opere strategiche

- Strada strategica genetica
- p0105062_PontiStrategici
- p0105081_OperePrisma
- p0105101_TransformazioneVEE
- p0105112_Elettrodotti
- p0105131_DistributoriCarburante

Edifici rilevanti

- p0106011_Scuole
- p0106021_Stadi
- p0106031_StructureSanitarie
- p0106041_CasaCura
- p0106061_CentriComerciali
- p0106071_MuseiStoriche
- p0106091_BanchePT
- p0106101_Industrie
- p0106111_Aberghi
- p0106121_LocaliCulto

Opere infrastrutturali rilevanti

- p0107022_Ponti
- p0107032_Gallerie

Strutture tattiche e sensibili

- p0108091_Discariche
- p0108111_Cimiteri